



CAF 600 x 600



CAF 950 x 950

### + PRODUITS

- Télécommande infrarouge en standard et télécommande filaire en option.
- Fonctionnement jusqu'à -15°C en mode froid.
- Contrôleur centralisé jusqu'à 16 unités - Fonction minuterie hebdomadaire en option.

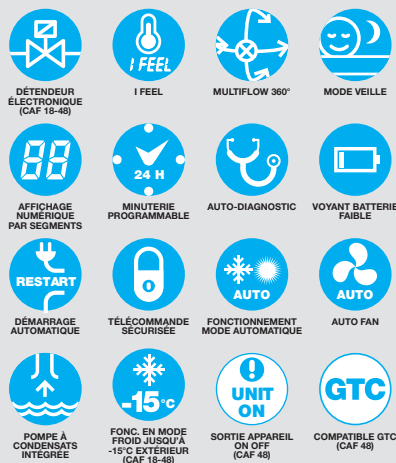


RC08A



RCWE (option)

### CARACTÉRISTIQUES



- Réversible.
- Fonction "I Feel" : départ de la sonde de température dans la télécommande infrarouge.
- Disponible en triphasé à partir de 10 kW.
- Pompe à condensats intégrée.
- Auto-diagnostic (indication des erreurs) pour faciliter la maintenance.
- Contact sec (sauf pour la taille 12).
- Kit toutes saisons inclus : jusqu'à -15°C en mode froid.

### COMBINAISONS

Unité intérieure Cassette	Compatible avec unité extérieure Monosplit
CAF 12-18 	YIF 12-18 
CAF 24-30 	YIF 24-30 
CAF 36 	YIF 36 
CAF 48-60 	YIF 48-60 

# CAF

## Cassette / Vitesse fixe

### DONNÉES TECHNIQUES CAF

Unités intérieures		AWSI-CAF012-N11	AWSI-CAF018-N11	AWSI-CAF024-N11	AWSI-CAF030-N11	AWSI-CAF036-N11	AWSI-CAF048-N11
Unités extérieures 1~230V - 50 Hz		AWAU-YIF012-H11	AWAU-YIF018-H11	AWAU-YIF024-H11	AWAU-YIF030-H11	-	-
Unités extérieures 3~400V - 50 Hz		-	-	-	-	AWAU-YIF036-H13	AWAU-YIF048-H13
<b>REFROIDISSEMENT</b>							
Puissance nominale	kW	3,55	5	7	8,5	10	14,1
Puissance absorbée nominale	kW	1,32	2	2,5	2,7	3,5	4,8
EER/Label énergétique		2,69/D	2,5/E	2,8/C	3,15/B	2,86/C	2,94/C
Limites de fonctionnement	°C	-15°/46° Bulbe sec					
<b>CHAUFFAGE</b>							
Puissance nominale	kW	3,7	5,4	7,6	9	11,5	15
Puissance absorbée nominale	kW	1,2	1,9	2,3	2,6	3,3	4,9
COP/Label énergétique		3,08/D	2,84/D	3,3/C	3,46/B	3,48/B	3,06/D
Limites de fonctionnement	°C	-7°/24° Bulbe sec		-10°/24° Bulbe sec			
<b>UNITÉ INTÉRIEURE</b>							
Pression acoustique à 1 m (PV/MV/GV)	dB(A)	38/40/42	46/47/49	46/47/48	48/49/50	43/46/47	43/46/47
Puissance acoustique (PV/MV/GV)	dB(A)	48/50/52	56/57/59	56/57/58	58/59/60	53/56/57	53/56/57
Débit d'air (PV/MV/GV)	m³/h	420/490/560	620/650/690	1230/1280/1340	1300/1370/1430	1360/1480/1550	1360/1480/1550
Déshumidification	l/h	1,2	1,5	2	2,2	3,1	5
Dimensions de l'unité (LxHxP)	mm	665x240x595	665x240x595	840x240x840	840x240x840	840x320x840	840x320x840
Dimensions de l'emballage (LxHxP)	mm	778x300x738	778x300x738	963x325x963	963x325x963	963x409x963	963x409x963
Poids net/Poids avec l'emballage	kg	19,5/24	20/25	27/35	27/35	32/41	33/42
Code		7SP042257	7SP042252	7SP042253	7SP042254	7SP042255	7SP042256
<b>FAÇADE</b>							
Dimensions de l'unité (LxHxP)	mm	670x50x670	670x50x670	950x60x950	950x60x950	950x60x950	950x60x950
Dimensions de l'emballage (LxHxP)	mm	763x105x763	763x105x763	1033x133x1038	1033x133x1038	1033x133x1038	1033x133x1038
Poids net/Poids avec l'emballage	kg	3,5/5,0	3,5/5,0	7/11	7/11	7/11	7/11
Code façade		7ACVF0567	7ACVF0567	7ACVF0555	7ACVF0555	7ACVF0555	7ACVF0555
<b>UNITÉ EXTÉRIEURE</b>							
Pression acoustique à 1 m (HS/MS/LS)	dB(A)	52	56	54	59	60	60
Puissance acoustique (HS/MS/LS)	dB(A)	62	66	64	69	70	70
Débit d'air (HS/MS/LS)	m³/h	1700	3500	3500	4200	4200	5100
Type de compresseur		Rotatif	Rotatif	Rotatif	Rotatif	Rotatif	Scroll
Type de réfrigérant/Précharge	kg	R410a/0,85	R410a/1,3	R410a/1,5	R410a/1,8	R410a/2,2	R410a/3,7
Dimensions de l'unité (LxHxP)	mm	848x540x320	955x700x395	955x700x395	980x790x425	980x790x425	1120x1100x440
Dimensions de l'emballage (LxHxP)	mm	873x605x363	1029x750x458	1029x750x458	1083x875x488	1083x875x488	1158x1235x483
Poids net/Poids avec l'emballage	kg	33,5/36	53/58	61/66	69/74	69/74	103/115
Code 1~230V - 50 Hz		7SP062907	7SP062901	7SP062902	7SP062903	-	-
Code 3~400V - 50 Hz		-	-	-	-	7SP062904	7SP062905
<b>ALIMENTATION 1~230V - 50 HZ</b>							
Côté d'alimentation		Intérieur & Extérieur	Intérieur & Extérieur	Intérieur & Extérieur	Intérieur & Extérieur	-	-
Câble d'alimentation	mm²	3x1,0+3x2,5	3x1,0+3x2,5	3x1,0+3x4,0	3x1,0+3x4,0	-	-
Protection électrique (UI + UE)	A	6+16	6+16	6+20	6+20	-	-
Liaisons électriques	mm²	2x0,75	2x0,75	2x0,75	2x0,75	-	-
<b>ALIMENTATION 3~400V - 50 HZ</b>							
Côté d'alimentation		-	-	-	-	Intérieur & Extérieur	Intérieur & Extérieur
Câble d'alimentation	mm²	-	-	-	-	3x1,0+5x1,5	3x1,0+5x2,5
Protection électrique (UI + UE)	A	-	-	-	-	6+16	6+20
Liaisons électriques	mm²	-	-	-	-	2x0,75	2x0,75
<b>LIAISONS FRIGORIFIQUES</b>							
Diamètre tube gaz	pouces	1/2"	1/2"	5/8"	5/8"	3/4"	3/4"
Diamètre tube liquide	pouces	1/4"	1/4"	3/8"	3/8"	3/8"	1/2"
Longueur max.	m	20	25	30	30	30	50
Dénivelé max.	m	15	15	15	15	15	30

CAF FR 0417 - AIRWELL RESIDENTIAL SAS - RCS VERSAILLES 752 800 862. Ces caractéristiques sont données à titre indicatif et peuvent être modifiées sans préavis. Photos non contractuelles. Imprimé dans l'UE. BxCom