

2010K-RC

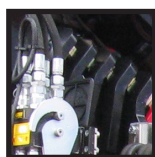


- power to lift



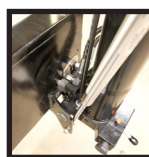


CLASSE HC1/HD4/B3		2010-K2	2010-K3	2010-K4	2010-K5	2010-K6
Type				K-RC		
DONNÉES TECHNIQUES						
Couple de levage	tm	18,4	17,9	17,5	17,0	16,6
Portée hydraulique	m	8,3	10,3	12,5	14,8	17,2
Couple de rotation	kgm			2426		
Angle de rotation	°			400		
Pression de travail	bar			330		
Poids sans stabilisateurs	kg	1770	1925	2080	2220	2345
Poids des stabilisateurs standard	kg			275		
Débit de pompe recommandé	l/min			55-70		
Capacité du réservoir d'huile, (séparé)	l			90		
Puissance nécessaire	kW			30-38		
GÉOMÉTRIE						
Hauteur sur surface de montage	mm			2295		
Largeur, grue repliée	mm			2500		
Longueur sans distributeurs complémentaires	mm	885	885	885	885	885
Longueur avec 2 distributeurs complémentaires dans enrouleur interne	m	885	885	885	885	885
Système simple maxi-couple				de base		
Articulation au-dessus de l'horizontale, grue	°			15		
Hauteur sous crochet à 1 m de la colonne	m	2,7	2,7	2,6	2,5	2,4
SYSTÈME DE COMMANDE						
Radio-commande de la grue				de base		
Commande manuelle des fonctions de stabilisateur				de base		
Pupitre de radio-commande avec InfoCentre HMF				Option		
Pupitre de commande, leviers linéaires (L) ou joysticks (J)				L / J		
Poste de commande "homme debout" avec support pour poser le pupitre de radio-commande				Option		
Siège sur colonne avec support pour poser le pupitre de radio-commande				Option		
COMMANDES						
Système de sécurité RCL 5300				de base		
Bloc distributeur type (RC) pour commande de la grue				de base		
Bloc distributeur type (-h) pour commande des stabilisateurs et des coulisseaux				de base		
Système d'adaptation de vitesse HDL				de base		
OPTIONS : ÉQUIPEMENT HYDRAULIQUE						
Refroidisseur d'huile				Option		
Filtre à haute pression				Option		
Coulisseau hydrauliquement extensible				Option		
Multi-raccord pour distributeurs complémentaires dans des guides à flexibles				Option		
Distributeurs complémentaires dans des guides à flexibles				Option		
Distributeurs complémentaires dans des enrouleurs à l'intérieur des extensions				Option		
2 ou 4 fonctions disponibles pour la traverse séparée				Option		
Treuil hydraulique de 1500 kg ou 2500 kg sur la grue				Option		
Réservoir d'huile de 90 l monté sur la grue				Option		
AUTRE ÉQUIPEMENT						
Nombre de rallonges manuelles		-	-	3	3	3
Pompe à débit fixe ou variable				Option		
Éclairage de travail sur la grue				Option		
Stabilisateur manuel rotatif, 30°/60°, type R, 0,8-1,3 m.				Option		
Stabilisateur manuel rotatif avec vérin à gaz				Option		
Huile biodégradable				Option		
Semelle fixe, rehaussée de 100 mm ou 200 mm				Option		



Multi-raccord

Un multi-raccord permet le montage et le démontage simple et rapide d'accessoires hydrauliques.



Stabilisateur rotatif à 180°

Stabilisateur rotatif à 180° - manuel avec vérin à gaz ou à commande hydraulique.



InfoCentre HMF

L'InfoCentre HMF (option) indique les conditions de fonctionnement ainsi que les causes d'arrêt de la grue. Avec l'EVS la stabilité est indiquée en continu.



Système simple maxi-couple

Le système simple maxi-couple HMF possède une capacité de levage excellente à de longues portées et travaille très rapidement en cas de chargement et de déchargement avec benne preneuse.



Une finition impeccable - année après année

HMF ne transige pas sur le traitement de surface. Cela est possible grâce au traitement ZetaCoat HMF suivi par la pulvérisation de peinture poudre EQC assurant la résistance à la corrosion. Nous vous garantissons la meilleure qualité de peinture imaginable - une qualité qui ne s'altère pas et qui résiste à la corrosion.



Distributeurs complémentaires avec variation

Un cheminement des flexibles bien connu jusqu'en bout de la flèche signifie que 1 ou 2 distributeurs complémentaires sont conduits dans des guides à flexibles robustes le long du système de flèches. Si une protection encore plus efficace des flexibles est exigée, 1 ou 2 distributeurs complémentaires sont conduits dans des enrouleurs internes ce qui assure une protection particulièrement bonne. En cas de plus de 6 extensions hydrauliques ou une portée d'environ 17 m, 1 ou 2 distributeurs complémentaires sont conduits dans des enrouleurs externes, souples et efficaces.



EVS - surveillance de la stabilité active

Le système de contrôle de la stabilité EVS (Electronic Vehicle Stability), dont brevet est déposé, prend en compte la charge restante sur le véhicule pour garantir un équilibre parfait de la grue et du camion. Comme le système prend en compte la charge sur le plateau du camion, celle-ci intervient dans le poids propre du véhicule, vous obtenez alors une zone de travail bien plus grande grâce à l'EVS.



Radio-commande HMF, type RC

(Radio-commande)
La radio-commande HMF assure à l'opérateur de nombreux avantages et possibilités pour l'activation des fonctions de la grue et des fonctions importantes de sécurité. L'opérateur de la grue peut se déplacer dans toute la zone de travail et peut à tout moment se positionner de manière optimale et en toute sécurité par rapport à la tâche de levage. La grue est équipée du système HDL qui assure que la grue adapte automatiquement la vitesse à la situation de travail lorsqu'elle est très chargée.



- power to lift

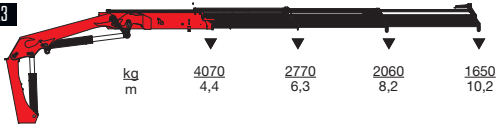


HMF 2010K-RC

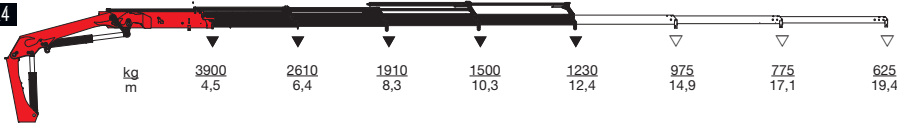
HMF 2010-K2



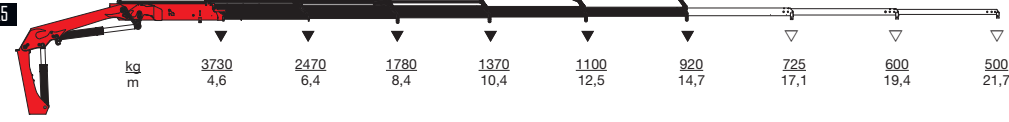
HMF 2010-K3



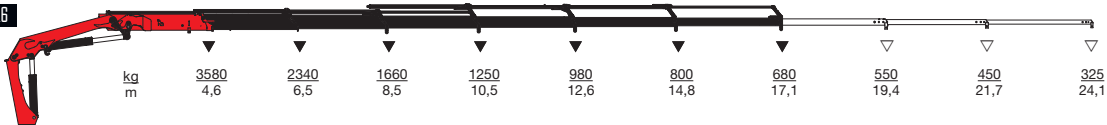
HMF 2010-K4



HMF 2010-K5



HMF 2010-K6



▼ Capacité de levage sans rallonges manuelles
 ▽ Capacité de levage avec rallonges manuelles



- power to lift
HMF Group A/S

Oddervej 200 · DK-8270 Højbjerg
 Tel.: +45 8627 0800 · Fax: +45 8627 0744 · info@hmf.dk

www.hmf.dk

Z008898-01

Document non-contractuel