



GRUE TOUT-TERRAIN

SAC6000

SAC6000

GRUE TOUT TERRAIN SAC6000

600 TONNES DE CAPACITÉ DE LEVAGE

Avantages G é n é r a u x

Haute efficacité, à faible consommation d'énergie et respectueux de l'environnement
Bonne adaptabilité aux sites de construction et la technologie de contrôle hydraulique originale

Environnement opérationnel confortable et sûr

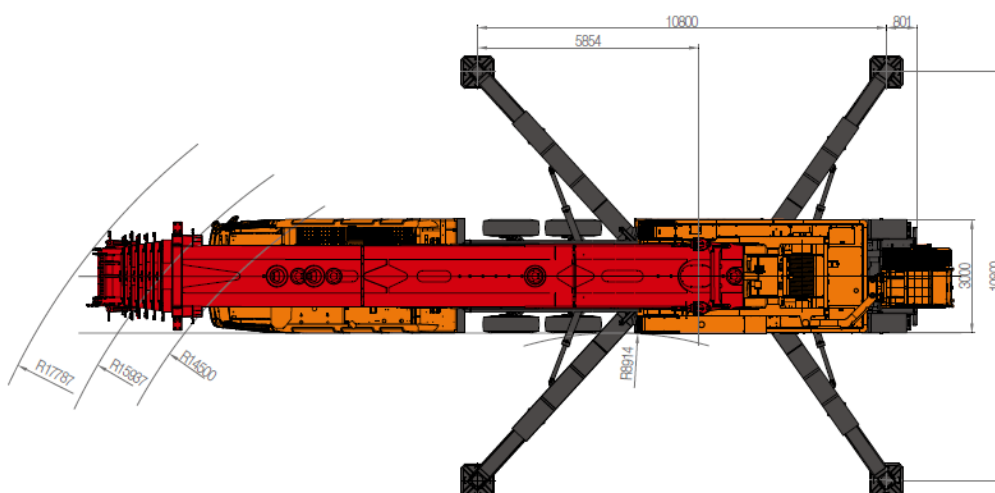
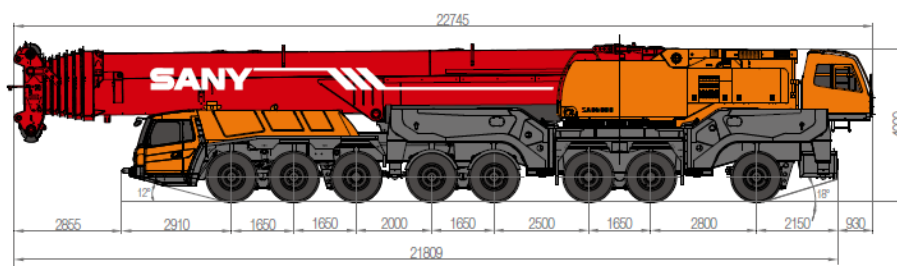
Entretien pratique

Technologie de contrôle électronique sécurisée, stable, avancée et intelligente

Excellente et stable performance du châssis

Ultra longue, super forte flèche avec une excellente capacité de levage

Premier choix des clients



Caractéristiques Spéciales

Système hydraulique

L'adoption de la pompe d'huile principale de haute qualité, la pompe d'orientation, la vanne principale, le moteur de treuil et la valve d'équilibre etc. les pièces hydrauliques

principales assurent la stabilité et la fiabilité élevées du système.

Le paramétrage précis des paramètres offre une excellente performance de fonctionnement. La pompe à piston à cylindrée variable proportionnelle électrique est utilisée pour ajuster le déplacement de la pompe en temps réel par le changement de l'ouverture de la poignée de commande électrique, assurant ainsi un contrôle de débit de haute précision sans perte d'énergie pendant le fonctionnement. Auto-développé double pompe de convergence / dérivation principale valve est utilisée avec double pompe à action simple appliquée pour assurer une efficacité convergente élevée et dérivation à double pompe à action combinée appliquée pour assurer une bonne contrôlabilité.

Pivotement

Le moteur de pivotement avec réducteur de vitesse de rotation, vanne d'amortissement de rotation et vanne papillon unidirectionnelle permet des démarrages/arrêts fiables et sûrs.

Cabine

Fabriquée en acier résistant à la corrosion, équipée d'éléments décoratifs flexibles entièrement couverts, la vitre de la porte avant peut être ouverte, si elle est réglable pour le confort du conducteur.

Frein

Frein de service : frein à amplificateur à air en circuit double actionné par plaque au pied.

Frein à main : frein de stationnement et commande de frein d'urgence.

Frein supplémentaire : frein sur échappement.

Système de suspension

Les dispositifs de suspension huile-gaz réglables en hauteur sont équipés.

Grâce à la bonne tracabilité et à l'adaptabilité d'une variété de conditions de fonctionnement et de conditions routières, il est possible d'obtenir une douceur de déplacement, une capacité de confort et une bonne stabilité latérale.

L'augmentation de la force d'entraînement de la grue peut être obtenue en soulevant le troisième essieu pour s'adapter au champ de neige et à d'autres conditions de route complexes, etc.

Bâti

Structure soudée sur l'ensemble en plaque d'acier à haute résistance, conception optimisée et tests d'endurance poussés.

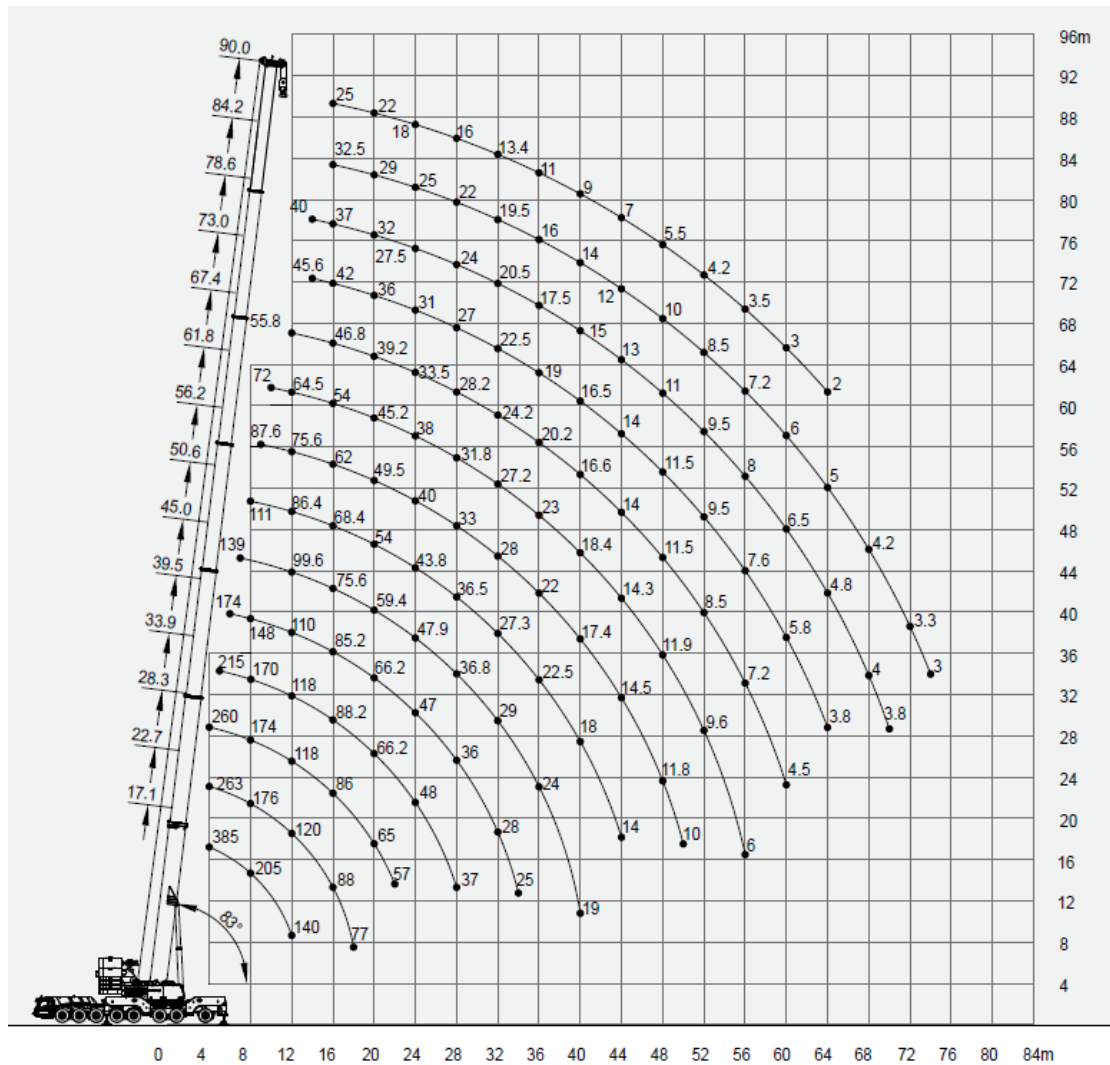
Treuil principal

Moteur hydraulique à déplacement variable automatique haute pression avec réducteur de vitesse à engrenage planétaire, frein à ressort à fermeture constante dans le réducteur de levage et d'éviation.

Technologie de contrôle électronique

L'adoption d'un réseau de communication de données d'intégration répartie à l'échelle internationale et la configuration d'un ensemble complet d'éléments de détection peuvent permettre d'obtenir en temps utile des informations de données et de surveiller l'état de fonctionnement global en temps réel.

L'interface homme-machine est utilisée pour répondre aux besoins individuels du client.





SANY®

SANY GROUP CO., LTD.

Adresse : 8 Beiqing Road, Life Science Park,

Changping, Beijing, China, 102206

Service d'assistance téléphonique : +0086-4006098318

Email : crd@sany.com.cn / sales@sany.com.cn

Pour d'autres informations, veuillez vous rendre sur : www.sanyglobal.com

En raison de l'amélioration constante de nos technologies, des spécifications peuvent changer sans avis préalable.

Les machines illustrées peuvent montrer des équipements en option qui peuvent être fournis avec un coût supplémentaire.