



## Potence sur fût inversée : 250kg - Portée 5 à 7 m

Départ usine **1 mois**

### Points forts du produit

- Potence sur fût inversée, de grandes portées, pour charge de 250 kg
- Utilisation en intérieur & rotation à 270°, utilisation en extérieur et en air salin sur demande
- Hauteur totale de la potence : 3,32 ou 3,38 m & Hauteur sous fer (HSF) : 3 m
- Possibilité de créer une potence sur fût sur mesure
- Différentes portées disponibles : 5 à 7 mètres

### Description

Potences à flèche inversée construites pour un service intérieur.

Capacité de charge de 250 Kg

Flèche théorique sous charge nominale : environ 1/250ème de la portée = hauteur sans dépasser 1/100ème de la portée seule.

Le couple de renversement CR est donné à titre indicatif et sous charge nominale.

Rotation partielle à 270° sur fût.

Ce type de potence ne peut pas être motorisé.

Vitesse de levage maximum : 16 m/mn.

Pose sur massif béton avec kit comprenant un gabarit de pose + tiges d'ancrage ou semelle à cheviller (attention à la qualité du sol).

Il n'est pas conseillé d'utiliser un autre système de fixation. L'emploi de tout autre système nous dégage de toute responsabilité.

Options :

- Gabarit de pose + tiges d'ancrage ou semelle à cheviller
- Ligne d'alimentation électrique avec interrupteur cadenassable
- Ralentisseur de rotation
- Finition avec autres teintes RAL différentes ou galvanisation à chaud
- Butée de rotation à souder au montage
- Blocage de rotation (1 ou plusieurs positions)
- Equipement pour service extérieur

### Caractéristiques techniques

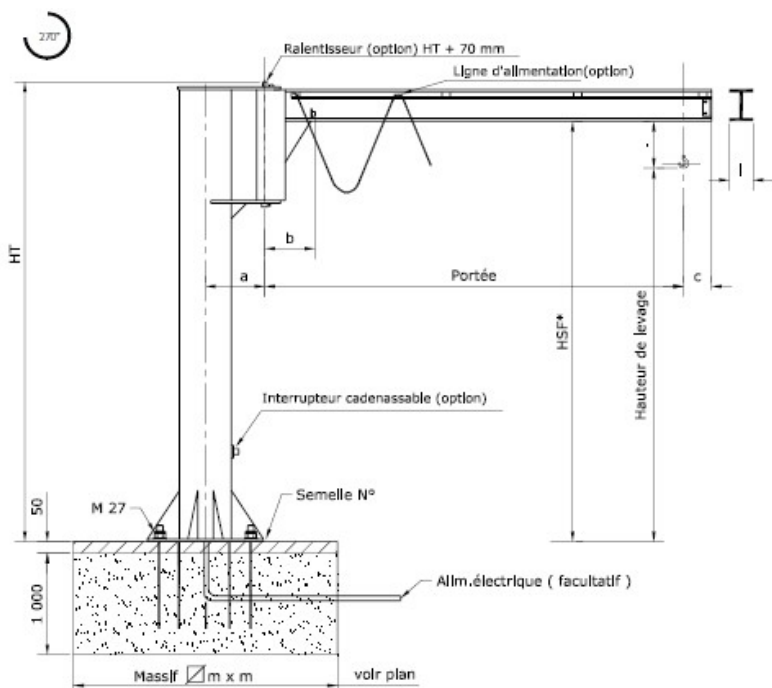
RÉFÉRENCE	CR (DAN/M)	PORTÉE (M)	HAUT. SOUS FER (M)	A (MM)	HAUT. TOTALE (M)	CHARGE (KG)	B (MM)	C (MM)	I (MM)	POIDS (KG)
11.5046.01	2132	5	3	330	3,32	250	420	150	120	462

Voir en ligne Potence sur fût inversée : 250kg - Portée 5 à 7 m

Retrouvez toutes nos gammes sur [www.axess-industries.com](http://www.axess-industries.com)

RÉFÉRENCE	CR (DAN/M)	PORTÉE (M)	HAUT. SOUS FER (M)	A (MM)	HAUT. TOTALE (M)	CHARGE (KG)	B (MM)	C (MM)	I (MM)	POIDS (KG)
11.5046.02	2376	5.5	3	330	3,32	250	420	150	120	477
11.5046.03	2627	6	3	330	3,32	250	420	150	120	492
11.5046.04	2974	6.5	3	380	3,32	250	420	150	120	567
11.5046.05	3483	7	3	380	3,38	250	480	150	150	717

## Croquis



Voir en ligne Potence sur fût inversée : 250kg - Portée 5 à 7 m

Retrouvez toutes nos gammes sur [www.axess-industries.com](http://www.axess-industries.com)