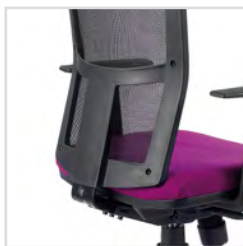


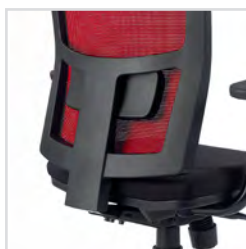
Galise

Les atouts ergonomiques des plus grands sièges de qualité. Mécanisme synchrone, dossier en résille et un large choix de coloris.

- Mécanisme synchrone multi-positions
- Dossier hauteur 52 cm
- Accoudoirs fixes ou réglables
- Résille noire ou colorée
- Assise tapissée



Sans soutien
lombaire



Avec soutien
lombaire

		Tissu Bondai (B)	Tissu Xtrem (X)
Sans accoudoir / Sans soutien lombaire	2240 + \square	216 € ^{HT}	233 € ^{HT} S
Sans accoudoir / Avec soutien lombaire	2241 + \square	249 € ^{HT}	267 € ^{HT} S

Options

Résille colorée	GALISECOL + \square	+ 27 € ^{HT}
Accoudoir fixes	GALISEKF	+ 21 € ^{HT} S
Accoudoir réglables	GALISEKR	+ 45 € ^{HT} S
Roulettes auto-freînées pour sols durs	ROULETTESRA	+ 12 € ^{HT}



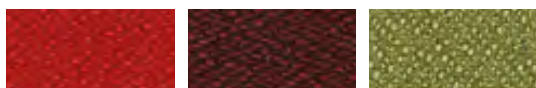
Bondai - Tissus d'assise



Bleu
B6006

Bleu indigo
B6016

Orange
B3012



Rouge
B4011

Bordeaux
B4017

Vert
B7048



Gris
B8078

Anthracite
B8010

Noir
B8033

100% polyester. Résistance à l'abrasion : UNI EN ISO 105-B02.
Inflammabilité : M1 - EN1021/1-2.

Xtrem - Tissus d'assise



Tenom
419

Laga
423

Maliki
424



Kota
415

Panama
79

Ruteng
426



Gris
94

Gris foncé S
81

Noir S
09

100% polyester. Résistance à l'abrasion : UNI EN ISO 105-B02.
Inflammabilité : M1 - EN1021/1-2.

Resillio - Résille dossier



Rouge
RO

Orange
OR

Bleu
BL

Vert
VE

Violet
VI

Gris
GR

Blanc
WH

55% Polyester, 45% Polyamide. Résistance à l'abrasion : UNI EN ISO 105-B02.
Inflammabilité : M1 - EN1021/1-2.

S **En stock** : Disponible en 2 semaines.

Descriptif technique

Fonctions

- Liaison assise/dossier séparée.
- Mécanisme synchrone multi-positions réglable en intensité, avec système anti-retour.
- Réglage hauteur d'assise par vérin à gaz.
- Réglage de tension.
- Accoudoirs fixes ou réglables en hauteur (option).
- Siège avec ou sans soutien lombaire réglable en hauteur.

Dimensions

- Hauteur dossier : 52 cm (54 cm avec soutien lombaire).
- Hauteur assise : 45 à 55 cm.
- Largeur assise : 44 cm (48 cm avec soutien lombaire).
- Profondeur d'assise : 46 cm.
- Poids : 15 kg.
- Dimension Hors Tout : P53 x L61 x H92-102 cm (H104 cm avec soutien lombaire).

Composants

- Revêtement - assise : tissu collé sur mousse et dossier : maille filet tendu.
- Structure interne dossier en polypropylène.
- Mousse assise ép. 50 mm, densité 35 kg/m3
- Structure interne assise en coque bois multiplis.
- Mécanisme en acier.
- Accoudoirs en polypropylène.
- Piètement de 5 branches en nylon.
- Roulettes double galets.

