

Mobilkran/Mobile Crane

Grue mobile/Autogrù/Grúa móvil/Мобильный кран

LTM 1650-8.1

The maximum on 8 axles

Vorläufig

Préliminaire • Provisorio
Provisional • Временно

Preliminary



700 t



54 m
80 m



110 m



153 m



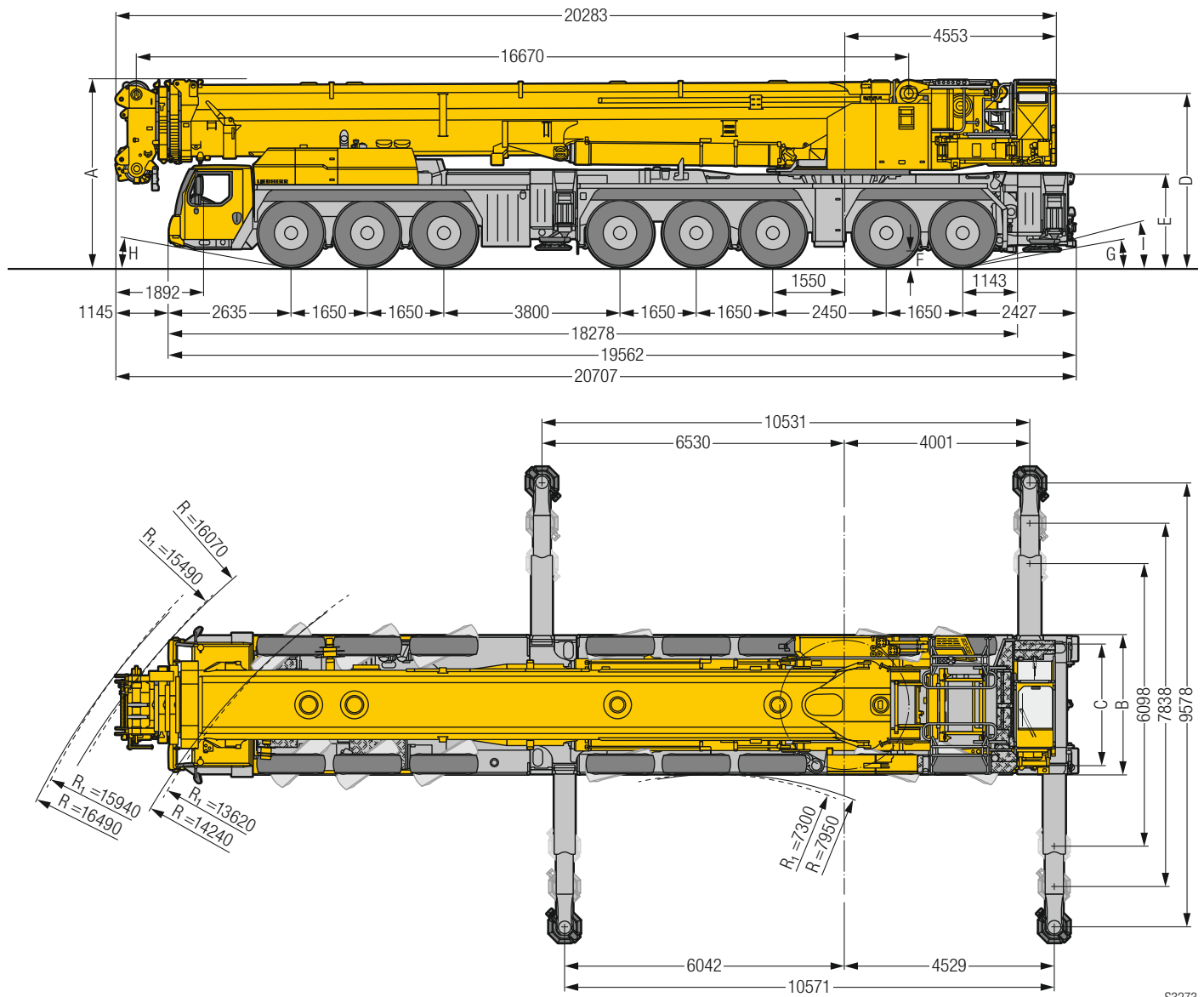
LIEBHERR

Maße / Dimensions

Encombremet / Dimensioni

Dimensiones / Габариты крана


T3



S3273

R₁ = Allradlenkung · All-wheel steering · Direction toutes roues · Tutti gli assi sterzanti · Dirección en todos los ejes · Поворот всеми колесами

Maße / Dimensions / Encombremet / Dimensioni / Dimensiones / Габариты крана mm

	A	A	B	C	D	E	F	G	H	I
		125 mm*								
385/95 R 25 (14.00 R 25)	3950	3825	3000	2610	3660	1915	285	9°	9°	13°
445/95 R 25 (16.00 R 25)	4000	3875	3000	2550	3710	1965	335	10°	10°	16°
525/80 R 25 (20.5 R 25)	4000	3875	3100	2570	3710	1965	335	10°	10°	16°

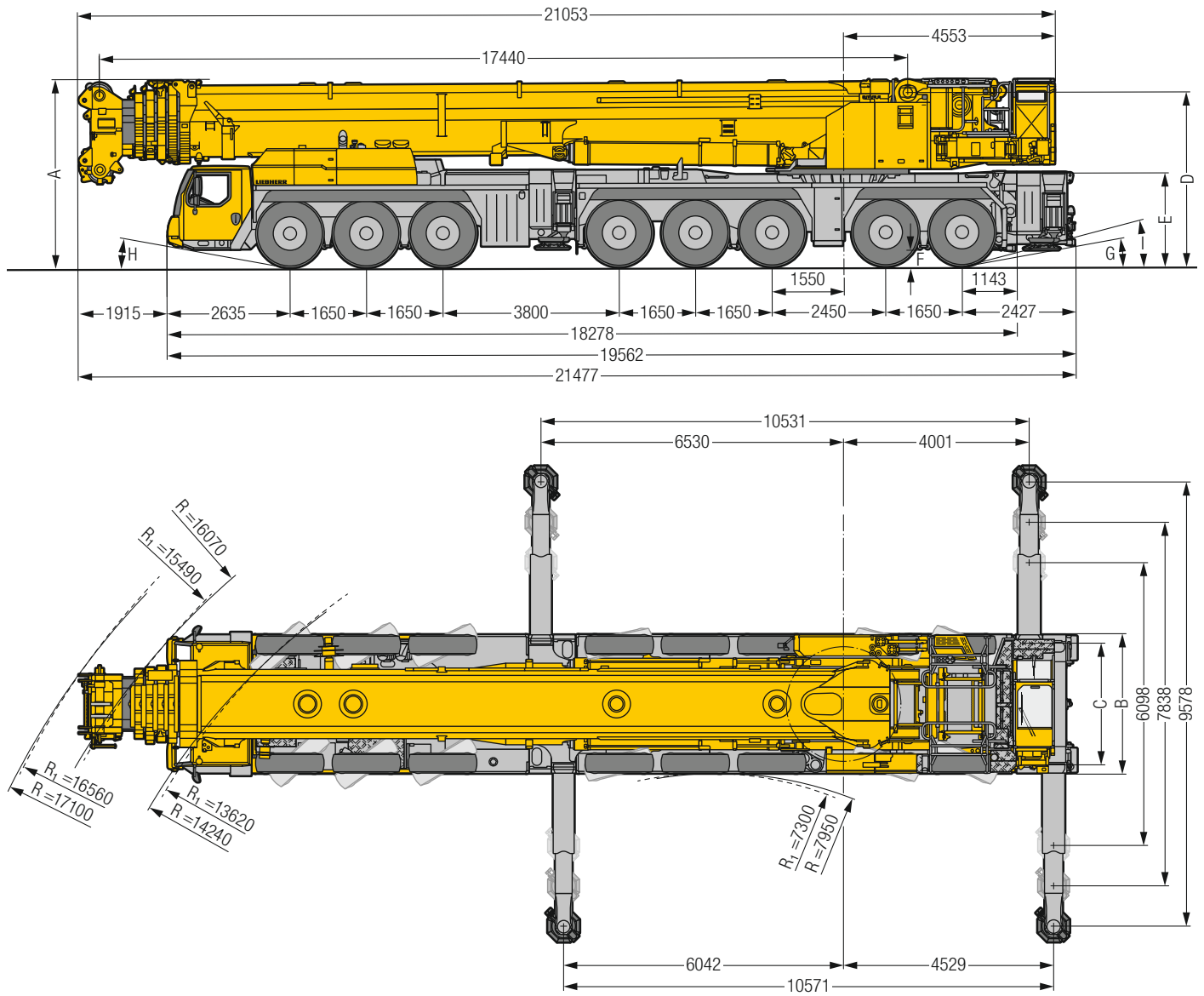
* abgesenkt · lowered · abaissé · abbassato · suspensión abajo · шасси осажено

Maße / Dimensions

Encombremet / Dimensioni

Dimensiones / Габариты крана

T5



S3276

R_t = Allradlenkung · All-wheel steering · Direction toutes roues · Tutti gli assi sterzanti · Dirección en todos los ejes · Поворот всеми колесами

Maße / Dimensions / Encombremet / Dimensioni / Dimensiones / Габариты крана mm

	A	A 125 mm*	B	C	D	E	F	G	H	I
385/95 R 25 (14.00 R 25)	3950	3825	3000	2610	3660	1915	285	9°	9°	13°
445/95 R 25 (16.00 R 25)	4000	3875	3000	2550	3710	1965	335	10°	10°	16°
525/80 R 25 (20.5 R 25)	4000	3875	3100	2570	3710	1965	335	10°	10°	16°

* abgeseckt · lowered · abaissé · abbassato · suspensión abajo · шасси осажено

Mobilkran / Mobile Crane

Grue mobile / Autogrù / Grúa móvil / Мобильный кран

LTM 1650-8.1



T3 54 m
T5 80 m



6 m – 62 m



21 m – 91 m



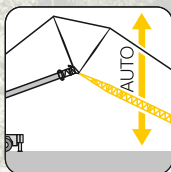
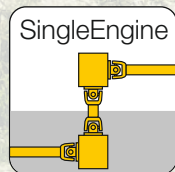
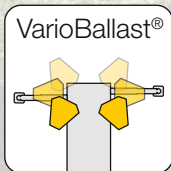
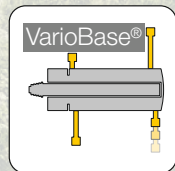
VarioBallast
155 t

€COmode

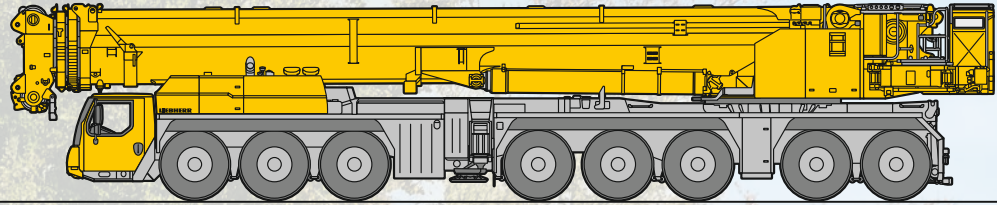
€COdrive

TRAXON

Torque

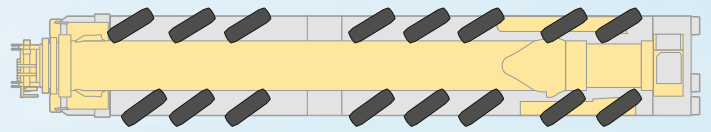


T3 54 m



12 t 12 t 12 t 12 t 12 t 12 t 12 t





Variables Lenkkonzept	Concetto di sterzo variabile
Variable steering concept	Concepto de pilotaje variable
Concept de direction variable	Концепция гибкого рулевого управления



Auslegersysteme / Boom/jib combinations

Configurations de flèche / Sistema braccio

Sistemas de pluma / Стреловые системы

T3

T3 Teleskopausleger 54 m / Telescopic boom 54 m / Flèche télescopique 54 m
Braccio telescopico 54 m / Pluma telescópica 54 m / Телескопическая стрела 54 м

Y Y-Abspannung / Y-shaped guying system / Haubanage Y / Superlift-Braccio tirantato Y / Arriostrado Y / Y-оттяжка

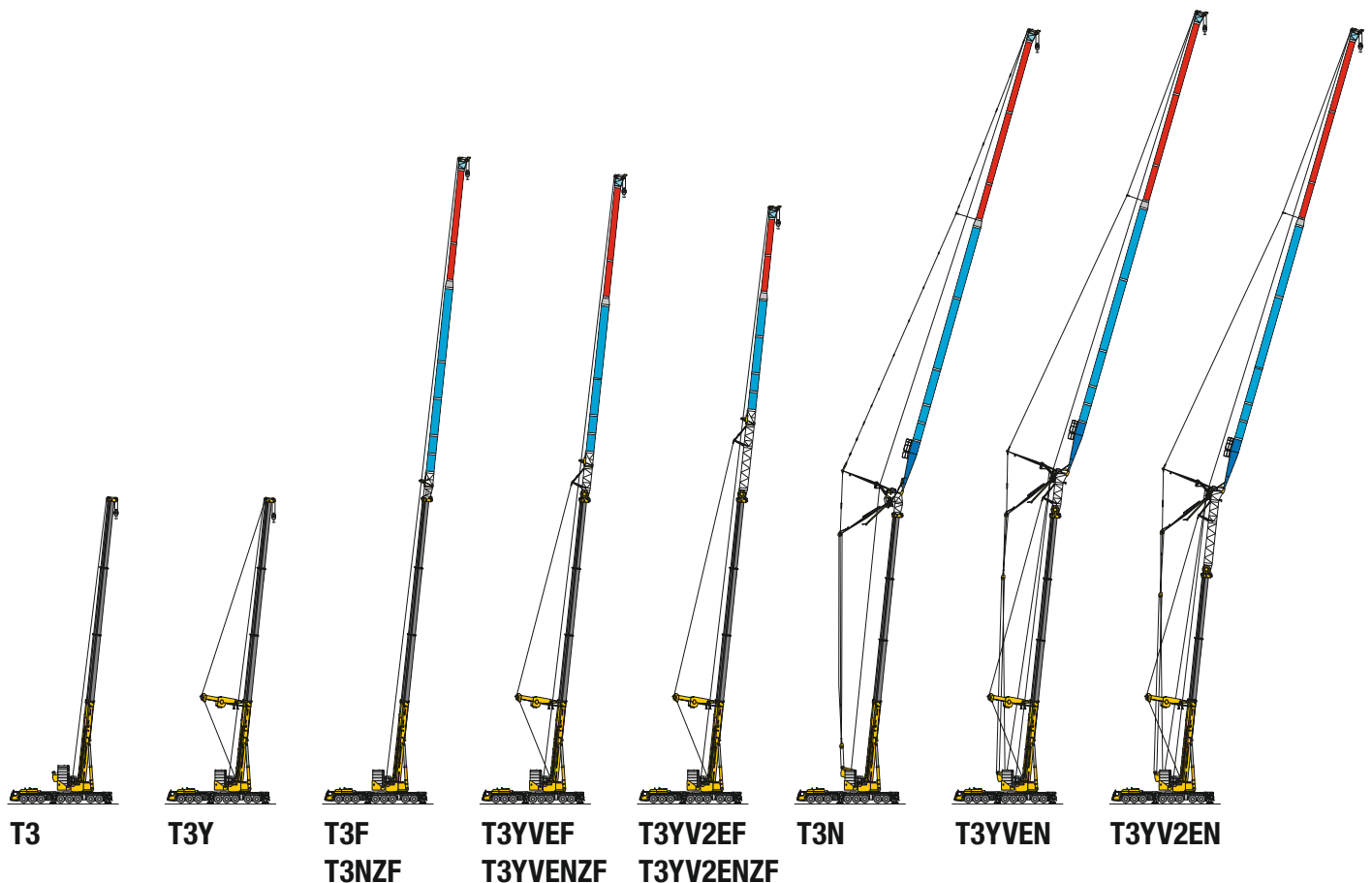
VE Teleskopausleger-Verlängerung 4 m + Exzenter / Telescopic boom extension 4 m + Eccentric
Rallonge de flèche télescopique 4 m + Axe excentrique / Prolungamento braccio telescopico 4 m + Excenter
Prolongación de pluma telescópica 4 m + Exzenter / Удлинение телескопическая стрелы 4 м + Эксцентрик

V2 Teleskopausleger-Verlängerung 8 m / Telescopic boom extension 8 m
Rallonge de flèche télescopique 8 m / Prolungamento braccio telescopico 8 m
Prolongación de pluma telescópica 8 m / Удлинение телескопическая стрелы 8 м

N Wippbare Gitterspitze / Luffing fly jib / Fléchette treillis à volée variable / Falcone tralicciato variabile
Plumín abatible / Решетчатый удлинитель с изменяемым вылетом

F Feste Gitterspitze / Fixed lattice jib / Fléchette treillis fixe / Falcone tralicciato fisso / Plumín fijo / Неподвижный решетчатый удлинитель

NZF Hydraulisch verstellbare Gitterspitze / Hydraulically adjustable lattice jib / Fléchette treillis à bras réglable hydrauliquement
Falcone regolabile idraulicamente / Plumín abatible hidráulicamente / Гидравлически управляемый решетчатый удлинитель стрелы



Auslegersysteme / Boom/jib combinations

Configurations de flèche / Sistema braccio
Sistemas de pluma / Стреловые системы

T5

- T5** Teleskopausleger 80 m / Telescopic boom 80 m / Flèche telescopique 80 m
Braccio telescopico 80 m / Pluma telescópica 80 m / Телескопическая стрела 80 м
- Y** Y-Abspannung / Y-shaped guying system / Haubanage Y / Superlift-Braccio tirantato Y / Arriostrado Y / Y-оттяжка
- VE** Teleskopausleger-Verlängerung 4 m + Exzenter / Telescopic boom extension 4 m + Eccentric
Rallonge de flèche télescopique 4 m + Axe excentrique / Prolungamento braccio telescopico 4 m + Excenter
Prolongación de pluma telescópica 4 m + Exzenter / Удлинение телескопическая стрелы 4 м + Эксцентрик
- N** Wippbare Gitterspitze / Luffing fly jib / Fléchette treillis à volée variable / Falcone tralicciato variabile
Plumín abatible / Решетчатый удлинитель с изменяемым вылетом
- F** Feste Gitterspitze / Fixed lattice jib / Fléchette treillis fixe / Falcone tralicciato fisso / Plumín fijo / Неподвижный решетчатый удлинитель
- NZF** Hydraulisch verstellbare Gitterspitze / Hydraulically adjustable lattice jib / Fléchette treillis à bras réglable hydrauliquement
Falcone regolabile idraulicamente / Plumín abatible hidráulicamente / Гидравлически управляемый решетчатый удлинитель стрелы



S3278

Gewichte/Weights

Poids/Pesi

Pesos/Нагрузки



Hakenflasche/Hook block/Moufles à crochet/Bozzello/Pastecas/Крюковые подвески

239	11	22	4600
211	9	19	4200
171	7	15	4000
129	5	11	3500
85	3	7	3000
37,4	1	3	1750
12,5	–	1	700

Geschwindigkeiten/Working speeds

Vitesse/ Velocità

Velocidades/Скорости

Kranfahrzeug/ Crane carrier/Châssis porteur/Autotelaio/Chasis/Шасси



	min. MIN.	max. МАКС.	%	
385/95 R 25 (14.00 R 25)	1,71	80	43,9 %	12 / R2
445/95 R 25 (16.00 R 25)	1,86	85	39,5 %	
525/80 R 25 (20.5 R 25)				

Theoretisches Steigvermögen/ Theoretical gradeability/ Aptitude théorique en pente/ Inclinación teórica/ Capacidad de traslación teórica en pendiente/ теоретическая способность подъема

Kranoberwagen/ Crane superstructure/Partie tournante/Torretta/Superestructura/Поворотная часть

	m/min für einfachen Strang / single line 0 – 130 m/min au brin simple / per tiro diretto / a tiro directo м/мин при однократной запасовке	25 mm	640 m	126 kN
	m/min für einfachen Strang / single line 0 – 145 m/min au brin simple / per tiro diretto / a tiro directo м/мин при однократной запасовке	25 mm	740 m	126 kN
	m/min für einfachen Strang / single line 0 – 131 m/min au brin simple / per tiro diretto / a tiro directo м/мин при однократной запасовке	25 mm	1130 m	140 kN
	0 – 1 min ¹ об/мин			
	ca. 80 s bis 84° Auslegerstellung / approx. 80 seconds to reach 84° boom angle env. 80 s jusqu'à 84° / circa 80 secondi fino ad un'angolazione del braccio di 84° aprox. 80 segundos hasta 84° de inclinación de pluma / ок. 80 сек. до выставления стрелы на 84°			
	ca. 370/670 s für Auslegerlänge 16,7 m – 54 m / 17,4 m – 80 m approx. 370/670 seconds for boom extension from 16.7 m – 54 m / 17.4 m – 80 m env. 370/670 s pour passer de 16,7 m – 54 m / 17,4 m – 80 m circa 370/670 secondi per passare dalla lunghezza del braccio di 16,7 m – 54 m / 17,4 m – 80 m aprox. 370/670 segundos para telescopar la pluma de 16,7 m – 54 m / 17,4 m – 80 m ок. 370/670 сек. до выдвижения от 16,7 м до 54 м / 17,4 м – 80 м			

Liebherr Ein-Motor-Konzept/ Liebherr Single-Engine Concept

Concept de moteur unique Liebherr / Concetto a motore singolo Liebherr

Concepto Liebherr de accionamiento con un motor / Одномоторная концепция Liebherr

Liebherr-8-Zylinder-Motor 505 kW/686 PS

Liebherr-8-cylinder engine 505 kW/686 HP

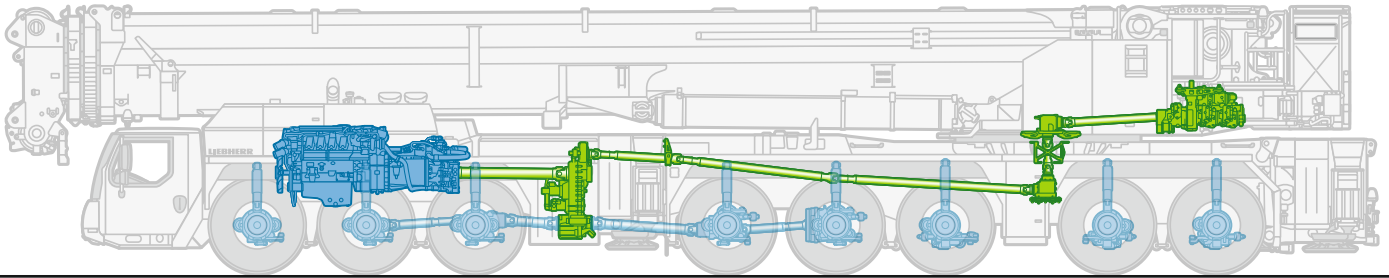
Moteur 8 cylindres Liebherr 505 kW/686 CH

Motore Liebherr a 8 cilindri 505 kW/686 CV

Motor Liebherr de 8 cilindros 505 kW/686 CV

8-цилиндровый двигатель Liebherr 505 кВт/686 л. с.

€COmode



Mechanische Welle mit hohem Wirkungsgrad

Mechanical shaft with high degree of efficiency

Arbre mécanique à haut rendement

Albero meccanico ad alto rendimento

Eje mecánico con alto rendimiento

Механический вал с высоким

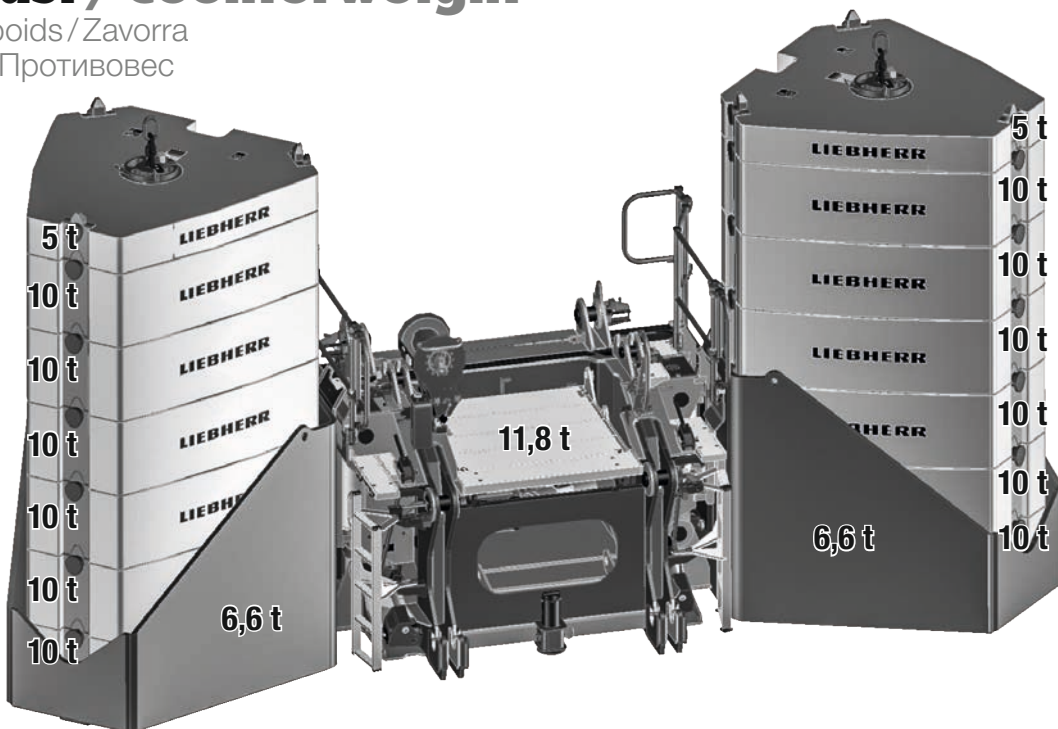
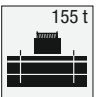
коэффициентом полезного действия

€COdrive

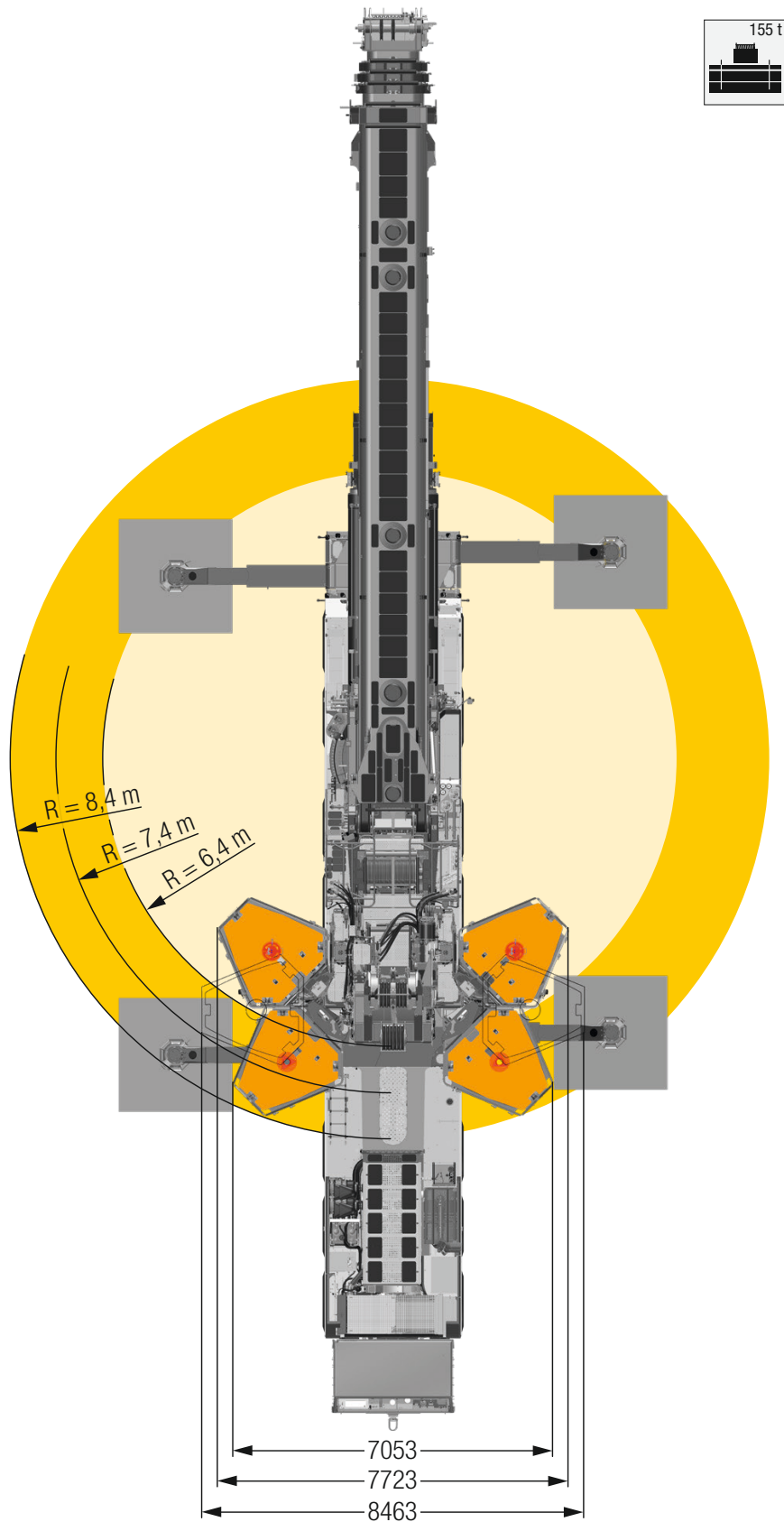
Ballast / Counterweight

Contrepoids / Zavorra

Lastre / Противовес



VarioBallast



Änderungen vorbehalten / Subject to modification / Sous réserve de modifications / Con riserva di modifiche / Salvo modificaciones / Возможны изменения