



**AnHydre.**  
Bleu Passionnément ...

## Sonde/Enregistreur de surveillance

## YSI Pro Swap Logger

*Température + Profondeur/niveau + 1 connexion capteur = simple, fiable et flexible*



Changez de capteur avec l'enregistreur numérique YSI ProSwap Logger! Caractérisé par des capteurs intégrés de température et de profondeur, épaulés par une connexion banalisée pour l'un des capteurs numériques YSI DSS, l'enregistreur ProSwap Logger se transforme en ce dont vous avez besoin : un enregistreur de turbidimètre, d'oxygène dissous optique ou une CTD à prix abordable. Vous pouvez même surveiller les proliférations d'algues sur les baignades avec l'YSI ProSwap Logger!

- Tout capteur numérique ProDSS est reconnu automatiquement pour un paramétrage facile
- Accumulateur interne et/ou alimentation externe par le Power Pack
- Paramétrage avec PC ou le Terminal de terrain afficheur & enregistreur



### **A la base :**

Température  
Profondeur/niveau  
Connexion pour un capteur numérique DSS

### **Capteurs numériques YSI DSS :**

Conductivité  
Oxygène dissous optique  
Turbidité  
pH ou pH & Redox  
ISE Ammonium  
ISE Chlorures  
ISE Nitrates  
Algues totales (Chlorophylle & Cyanobactéries –PC)  
Algues totales (Chlorophylle & Cyanobactéries –PE)

### **Paramètres annexes extrapolés :**

Ammonia  
O2d% Local  
Résistivité  
Salinité  
Conductance spécifique  
Solides totaux dissous  
Solides totaux en suspension



**AnHydre.** Sarl au capital de 9000 €

11 Rue de l'égalité 08320 VIREUX MOLHAIN – France

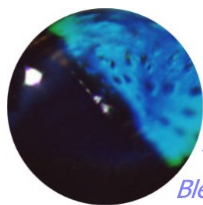
Tel : +33 (0)3 24 40 11 07

SIRET 434 917 274 00012

APE 3320C

[www.anhydre.eu](http://www.anhydre.eu)

[anhydre-vente@orange.fr](mailto:anhydre-vente@orange.fr)



**AnHydre.**  
Bleu Passionnément ...

## Spécifications générales de l'YSI ProSwap Logger

<b>Matériau</b>	Titane
<b>Alimentation</b>	Interne sur accumulateur Li-Ion (autonomie >90 jours@15mn d'intervalle) Charge 9Vcc à 16Vcc Externe 5,4Vcc à 16Vcc
<b>Dimensions et poids</b>	Diamètre 6,5mm – longueur 497mm – poids 450g (sans accumulateur) – longueur 573,5mm – poids 570g (avec accumulateur) -
<b>Mémoire &amp; communication</b>	512Mo, >100 000 lectures horodatées, communication YSIP, SDI-12, ModBus*, logiciel KOR-PC sous Windows USB via adaptateur
<b>Enregistrement</b>	1/s jusqu'à 1/jour
<b>Plages en température</b>	-5°C à 50°C (opération) – -20°C à 50°C (stockage)
<b>Profondeur</b>	0 à 100 mètres
<b>Garanties</b>	24 mois, base des capteurs 24 mois, élément sensibles pH, pH/redox, O2d 12 mois, éléments sensibles ISE nitrates, ammonium, chlorures 6 mois
<b>Câbles</b>	Longueurs 1, 4, 10, 20, 50 et 100 mètres
<b>Capteurs</b>	1 port universel de connexion pour tout capteur numérique DSS
<b>Multilingue</b>	Français, anglais, allemand, espagnol, portugais, italien, japonais, norvégien, chinois simplifié & traditionnel
<b>Normes</b>	IP-67, RoHS, CE, WEEE, FCC, UN Part III section 38.3, méthodes de test pour accumulateurs LiIon (classe 9)

\*ModBus : via mise à jour ultérieure du firmware

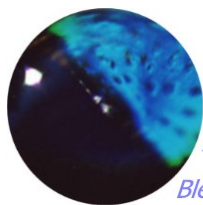
## Spécifications des capteurs numériques YSI DSS

<b>Température</b> (°C - °F - °K)	<b>Gamme</b> : -5°C à 70°C (-5°C à 50°C pour le capteur du ProSwap Logger) <b>Résolution</b> : 0,1°C <b>Précision</b> : +/-0,2°C (+/-0,15°C pour le capteur du ProSwap Logger)
<b>pH</b> (unités pH, mV pH)	<b>Gamme</b> : 0 à 14 unités <b>Résolution</b> : 0,01 unité <b>Précision</b> : +/-0,2 unité
<b>Redox</b> (mV)	<b>Gamme</b> : +/-1 999mV <b>Résolution</b> : 0,1mV <b>Précision</b> : +/-20mV en standard redox
<b>Oxygène dissous</b> (%sat, %sat locale, mg/l, ppm)	<b>Gamme</b> : 0 à 500% sat – 0 à 50mg/l <b>Résolution</b> : 0,01mg/l et 0,1%sat ou 0,1mg/l et 1%sat au choix de l'utilisateur <b>Précision</b> : 0 à 200% : +/-1% de la lecture ou 1%sat, la valeur la plus grande 200% à 500% : +/-8% de la lecture 0 à 20mg/l : +/-0,1mg/l ou 1% de la lecture, la valeur la plus grande 20mg/l à 50mg/l : +/-8% de la lecture
<b>Conductivité</b> (µS/cm, mS/cm)	<b>Gamme</b> : 0 à 200mS/cm <b>Résolution</b> : 0,001, 0,01, 0,1mS/cm en fonction de la gamme <b>Précision</b> : 0 à 100mS/cm : +/-0,5% de la lecture ou 0,001mS/cm, la valeur la plus grande 100mS/cm à 200mS/cm : +/-1,0% de la lecture
<b>Conductance spécifique*</b> (µS/cm, mS/cm)	<b>Gamme</b> : 0 à 200mS/cm <b>Résolution</b> : 0,001, 0,01, 0,1mS/cm en fonction de la gamme <b>Précision</b> : 0 à 100mS/cm : +/-0,5% de la lecture ou 0,001mS/cm, la valeur la plus grande 100mS/cm à 200mS/cm : +/-1,0% de la lecture Température de référence au choix de l'utilisateur (15°C à 25°C, par défaut 25°C) et coefficient de compensation au choix de l'utilisateur (0%/°C à 4%/°C, par défaut 1,191%/°C)
<b>Salinité*</b> (ppt ou PSU)	<b>Gamme</b> : 0ppt à 70ppt (parties pour 1000) <b>Résolution</b> : 0,01ppt <b>Précision</b> : +/-1% de la lecture ou +/-0,1ppt, la valeur la plus grande
<b>Solides totaux dissous –TDS</b> (mg/l, g/l, kg/l)	<b>Gamme</b> : 0 à 100g/l <b>Résolution</b> : 0,001, 0,01, 0,1g/l <b>Précision</b> : Calculé à partir de la conductance spécifique et d'un coefficient multiplicateur au choix de l'utilisateur (0,30 à 1,00, par défaut 0,65)
<b>Résistivité*</b> (Ohm-cm, kOhm-cm, MOhm-cm)	<b>Gamme</b> : 0 à 2MOhms <b>Résolution</b> : 0,001, 0,01, 0,1Ohms <b>Précision</b> : +/-0,1% de la pleine échelle

**AnHydre.** Sarl au capital de 9000 Euros

11 Rue de l'égalité 08320 VIREUX MOLHAIN - France

Tel : +33 (03) 24 40 11 07



**AnHydre.**  
Bleu Passionnément ...

<b>Chlorophylle</b> (RFU, µg Chl)	<b>Gamme :</b> 0 à 100RFU ou 0 à 400µg/l <b>Résolution :</b> 0,01RFU ou 0,01µg/l Chl <b>Précision :</b> Linéarité $r^2 > 0,999$ sur Rhodamine WT sur la pleine gamme
<b>Cyanobactéries -PC</b> (RFU, µg PC)	<b>Gamme :</b> 0 à 100RFU ou 0 à 100µg/l <b>Résolution :</b> 0,01RFU ou 0,01µg/l PC <b>Précision :</b> Linéarité $r^2 > 0,999$ sur Rhodamine WT sur la pleine gamme
<b>Cyanobactéries -PE</b> (RFU, µg PE)	<b>Gamme :</b> 0 à 100RFU ou 0 à 280µg/l <b>Résolution :</b> 0,01RFU ou 0,01µg/l PE <b>Précision :</b> Linéarité $r^2 > 0,999$ sur Rhodamine WT sur la pleine gamme
<b>Densité eau de mer*</b> (sigma, sigmaT)	<b>Gamme :</b> 0,0 à 50,0 sigma, sigmaT <b>Résolution :</b> 0,1 sigma ou sigmaT <b>Précision :</b> Paramètre calculé
<b>Turbidité</b> (FNU, NTU)	<b>Gamme :</b> 0 à 4 000 FNU <b>Résolution :</b> 0,1 FNU <b>Précision :</b> <i>0 à 999 FNU :</i> 0,3 FNU ou +/-2% de la lecture, la valeur la plus grande <i>1 000 à 4 000 FNU :</i> +/-5% de la lecture
<b>Solides totaux en suspension</b> (TSS)* (mg/l)	<b>Gamme :</b> 0 à 30 000 mg/l <b>Résolution :</b> 0,01, 0,1 mg/l <b>Précision :</b> Paramètre corrélé entre les mesures de turbidité et les analyses au laboratoire d'échantillons
<b>ISE Ammonium**</b> (NH4-N mg/l, NH4-N mV)	<b>Gamme :</b> 0 à 200mg/l NH4-N <b>Résolution :</b> 0,01 mg/l <b>Précision :</b> +/-10% ou 2mg/l, la valeur la plus grande
<b>ISE Ammonia*/**</b> (NH3-N mg/l)	<b>Gamme :</b> 0 à 200mg/l NH3-N Calculé avec la mesure conjointe du pH <b>Résolution :</b> 0,01 mg/l
<b>ISE Nitrates**</b> (NO3-N mg/l, NO3-N mV)	<b>Gamme :</b> 0 à 200mg/l NO3-N <b>Résolution :</b> 0,01 mg/l <b>Précision :</b> +/-10% ou 2mg/l, la valeur la plus grande
<b>ISE Chlorures**</b> (Cl mg/l, Cl mV)	<b>Gamme :</b> 0 à 18 000mg/l Cl <b>Résolution :</b> 0,01 mg/l <b>Précision :</b> +/-15% ou 5mg/l, la valeur la plus grande
<b>Niveau compensé</b> (m, ft)	<b>Gamme :</b> 0 à 10 mètres (câbles 1, 4, 10m) <b>Résolution :</b> 0,001m <b>Précision :</b> ±0,003 m
<b>Profondeur</b> (m, ft)	<b>Gamme :</b> 0 à 100 mètres <b>Résolution :</b> 0,001 m <b>Précision :</b> +/-0,004m (câbles 1, 4 et 10 mètres) +/-0,04m (câbles 20 mètres et plus)

\* Paramètre calculé

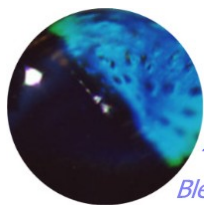
\*\* Immersion maximale ISE 20 mètres et utilisation uniquement en eau douce



**AnHydre.** Sarl au capital de 9000 Euros

11 Rue de l'égalité 08320 VIREUX MOLHAIN - France

Tel : +33 (03) 24 40 11 07



**AnHydre.**  
Bleu Passionnément ...

### Pour commander l'instrument YSI ProSwap Logger

#### Terminaux de terrain :

- 626700-1 Terminal Boîtier YSI ProSwap *sans récepteur GPS interne*, livré avec accumulateur LiIon préinstallé, lanière, câble USB pour communication avec PC et recharge de l'accumulateur, chargeur universel secteur, câble pour connexion sur clé mémoire USB, Guide de démarrage rapide, clé mémoire USB avec logiciel KOR-DSS et copie numérique du manuel complet d'utilisation.
- 626700-2 Terminal Boîtier YSI ProSwap *avec récepteur GPS interne*, livré avec accumulateur LiIon préinstallé, lanière, câble USB pour communication avec PC et recharge de l'accumulateur, chargeur universel secteur, câble pour connexion sur clé mémoire USB, Guide de démarrage rapide, clé mémoire USB avec logiciel KOR-DSS et copie numérique du manuel complet d'utilisation.

#### ProSwap Logger avec câble intégré avec capteur de température, une connexion pour un capteur numérique DSS :

- 610150-1 Enregistreur autonome sur câble avec capteurs de température & niveau compensé, longueur 1 mètre  
610150-4 Enregistreur autonome sur câble avec capteurs de température & niveau compensé, longueur 4 mètres  
610150-10 Enregistreur autonome sur câble avec capteurs de température & niveau compensé, longueur 10 mètres
- 610151-1 Enregistreur autonome sur câble avec capteurs de température & profondeur, longueur 1 mètre  
610151-4 Enregistreur autonome sur câble avec capteurs de température & profondeur, longueur 4 mètres  
610151-10 Enregistreur autonome sur câble avec capteurs de température & profondeur, longueur 10 mètres  
610152-20 Enregistreur autonome sur câble avec capteurs de température & profondeur, longueur 20 mètres  
610152-30 Enregistreur autonome sur câble avec capteurs de température & profondeur, longueur 30 mètres  
610152-50 Enregistreur autonome sur câble avec capteurs de température & profondeur, longueur 50 mètres  
626752-100 Enregistreur autonome sur câble avec capteurs de température & profondeur, longueur 100 mètres
- 610153-1 Enregistreur non autonome sur câble avec capteurs de température & niveau compensé, longueur 1 mètre  
610153-4 Enregistreur non autonome sur câble avec capteurs de température & niveau compensé, longueur 4 mètres  
610153-10 Enregistreur non autonome sur câble avec capteurs de température & niveau compensé, longueur 10 mètres
- 610155-1 Enregistreur non autonome sur câble avec capteurs de température & profondeur, longueur 1 mètre  
610155-4 Enregistreur non autonome sur câble avec capteurs de température & profondeur, longueur 4 mètres  
610155-10 Enregistreur non autonome sur câble avec capteurs de température & profondeur, longueur 10 mètres  
610155-20 Enregistreur non autonome sur câble avec capteurs de température & profondeur, longueur 20 mètres  
610155-30 Enregistreur non autonome sur câble avec capteurs de température & profondeur, longueur 30 mètres  
610155-50 Enregistreur non autonome sur câble avec capteurs de température & profondeur, longueur 50 mètres  
626755-100 Enregistreur non autonome sur câble avec capteurs de température & profondeur, longueur 100 mètres

#### Capteurs numériques DSS :

- 626900 Capteur numérique DSS d'oxygène dissous optique avec élément sensible remplacé périodiquement  
626901 Capteur numérique DSS de turbidité  
626902 Capteur numérique DSS combiné température & conductivité  
626903 Capteur numérique DSS de pH avec élément sensible remplacé périodiquement  
626904 Capteur numérique DSS combiné pH & redox avec élément sensible remplacé périodiquement  
626905 Capteur numérique DSS ISE nitrates avec élément sensible remplacé périodiquement  
626906 Capteur numérique DSS ISE ammonium avec élément sensible remplacé périodiquement  
626907 Capteur numérique DSS ISE chlorures avec élément sensible remplacé périodiquement  
626910 Capteur numérique DSS double fluorimètre chlorophylle & cyanobactéries –PC = pigment phycocyanine  
626911 Capteur numérique DSS double fluorimètre chlorophylle & cyanobactéries –PE = pigment phycoérythrine  
626890 Élément sensible O2d  
626963 Élément sensible pH  
626964 Élément sensible pH & redox  
626965 Élément sensible ISE Nitrates  
626966 Élément sensible ISE Ammonium  
626967 Élément sensible ISE Chlorures

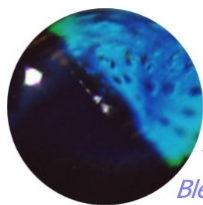
### Pour commander les accessoires de l'YSI ProSwap Logger

- 610175 PowerPack avec 6 piles alcalines taille AA – alimentation externe depuis la surface
- 610195 Câble adaptateur connecteur et fils libres (connexion collecteur – transmetteur de données externe)
- 006108 Kit 2x cartouches de dessiccant
- 627195 Eprouvette graduée pour calibration 250ml
- 626740 Kit extension d'embout de protection pour capteurs optiques

**AnHydre.** Sarl au capital de 9000 Euros

11 Rue de l'égalité 08320 VIREUX MOLHAIN - France

Tel : +33 (03) 24 40 11 07



**AnHydre.**  
*Bleu Passionnément ...*

626162	Sacoche matelassée compartimentée
626700-1	Terminal de terrain sans récepteur GPS (programmation, calibration...)
626700-2	Terminal de terrain avec récepteur GPS (programmation, calibration...)
603069	Clip de ceinture pour Terminal
063517	Clamp C pour Terminal (fixation sur rambarde, table...)
063507	Petit tripode pour Terminal, utilisation sur surface plane (table, paillasse de laboratoire, bateau...)

Caractéristiques modifiables sans préavis – Copyright @ AnHydre 07-2021

[www.anhydre.eu](http://www.anhydre.eu) – [www.anhydre.eu](http://www.anhydre.eu) – [www.anhydre.eu](http://www.anhydre.eu) – [www.anhydre.eu](http://www.anhydre.eu) – [www.anhydre.eu](http://www.anhydre.eu)

**AnHydre.** Sarl au capital de 9000 Euros  
11 Rue de l'égalité 08320 VIREUX MOLHAIN - France  
Tel : +33 (03) 24 40 11 07