

# SPECIFICATIONS TECHNIQUES

	Stellar I 10W	Stellar I 20W
Tête Laser	600x200x200mm	450x170x155mm
Coffret commande	660x250x475mm	470x360x241mm
Source laser	1060nm Nd:YVO4, Q- switch	1060nm Fibré
Vitesse marquage maxi	10 000mm/sec	10 000mm/sec
Fréquence	1 à 100kHz	
Refroidissement	Ventilé à air	
température de fonction.	de 15 à 30°C	
PC complémentaire	Windows 2000/XP. Connexion USB.	
Consommation	110 à 240Vac/ 12A	110 à 240Vac/ 5A

	Distance de travail: Distance focale		
Lentilles	100mm	175mm	300mm
Aire de gravure	70x70mm	110x110mm	180x180mm
Diamètre de spot	20µm	30µm	40µm

## Exemples d'applications



Applications



Circuits Imprimés

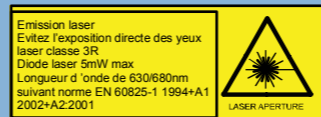
Composants passifs

Composants actifs

Cosmétique

Traçabilité

CD



[www.axyslaser.com](http://www.axyslaser.com)

AxysLaser se réserve le droit de modifier tout ou partiellement ces informations sans préavis. V1-03-2010

**Axys LASER**  
TOUTES LES SOLUTIONS MACHINES

# Stellar i

## Laser à lentille fixe 1064nm



20W



10W

2 Puissances disponibles 10 et 20W

- Toutes les applications de marquage des plastiques et des métaux.
- Aire de travail de 70x70 à 180x180mm.
- Marquage à la volée.
- Marquer les data Matrix, 1D et 2D, codes barres, textes, logos, images...
- Laser sans maintenance.
- Entrées/sorties pour gérer toutes les communications.

Le laser Stellar est idéal pour les applications industrielles. Conçu avec des liaisons adaptées aux différents niveaux d'automatismes, son intégration dans une ligne de production est naturelle.

Une machine de marquage polyvalente à base de ce module laser est simple à organiser. Très productif, souple, intuitif et simple d'utilisation, cela autorise néanmoins toutes les possibilités. Qualité, flexibilité et simplicité...

Et les options et adaptations pour réaliser vos différents jobs.

## Fonctions logicielles

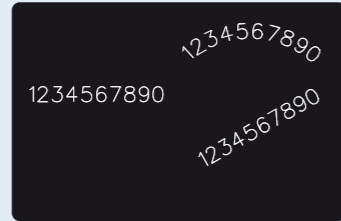
### Sérialisation automatique

Possibilité d'incrémenter ou de décrémenter un numéro de série automatiquement.

LaserPro 00001	LaserPro 00010	LaserPro 10000
LaserPro 00002	LaserPro 00020	LaserPro 20000
LaserPro 00003	LaserPro 00030	LaserPro 30000

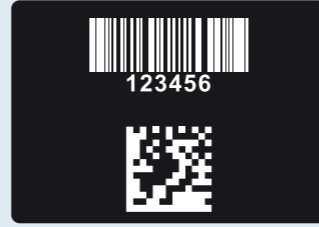
### Polices paramétrables

Possibilité de marquer tout les caractères souhaitables, orientés, sur un arc, polices monoflaires ...etc



### Codes barres et DM

14 types de codes barres et 5 types de codes 2D (Data Matrix, PDF417, QR code et Maxi code) sont réalisables



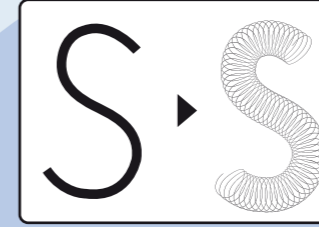
### Remplissages

Les remplissages peuvent être plus ou moins serrés et uni ou bi directionnels, et avec un angle programmable. Cela permet une grande souplesse de paramétrage et d'effets.



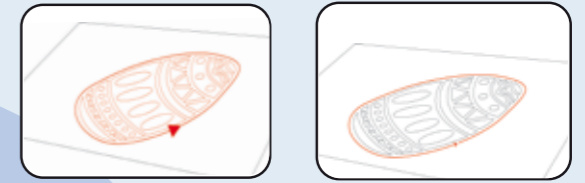
### Suivi "ressort"

Pour donner de l'épaisseur simplement à un vecteur quelconque, une courbe peut être rajoutée au vecteur qui suit sa trajectoire.



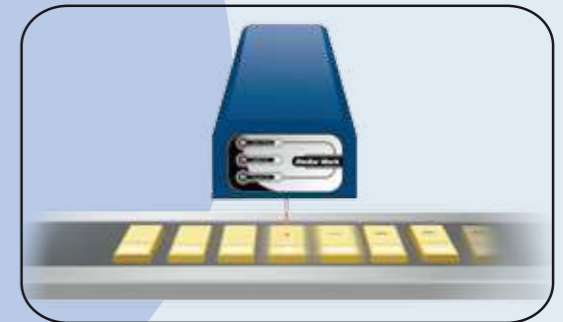
### Pointeur laser rouge

Le pointeur laser rouge permet une prévisualisation de l'emplacement du job en marquant les lignes réelles extérieures.



### Marquage à la volée SmartMARK™

Sur une chaîne de production la machine peut marquer sur un objet ou matière en défilement à vitesse constante ou variable: Pas d'arrêt de matière: plus de productivité!



### G-Mark librairie (optionnel)

Ce logiciel peut être utilisé pour personnaliser des fonctions en utilisant des scripts VB. Toutes les commandes et variables peuvent être données par le PC superviseur: variables, position d'offset, angles...

Donnez nous vos impératifs et nous réalisons votre applicatif sur mesure.



### Imports divers

Des listes de caractères ou de données diverses peuvent être importées pour être marquées les uns après les autres.

Pierre  
Paul  
Jacques  
Alain  
Thierry

### Variables internes

Les dates, heures etc peuvent être marquées sous différentes formes et assemblées avec d'autres numéros

2548 - 01-02-10  
2549 - 01-02-10  
2550 - 01-02-10  
2551 - 01-02-10  
2552 - 01-02-10



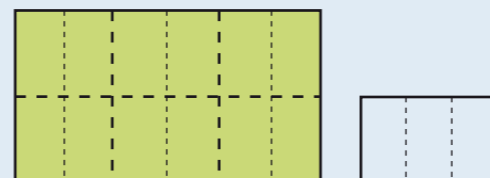
Tourne  
Cylindres

Coffret: Donnez nous vos impératifs, nous l'adapterons pour vous.



### Zones multiples

Stellar permet une utilisation sur des zones multiples, permettant de plus grands marquages. Une solution plus productive!



## Sécurité et Certifications

### Arrêt d'urgence



En cas de problème sur le process ou le résultat, l'activation de l'arrêt d'urgence stoppe tout!

### Utilisation sécurisée



L'utilisation de la machine peut être réservée au seul possesseur de la clé. L'utilisation non autorisée est par conséquent impossible.

### Certification CE



Le matériel est certifié conformes aux normes électriques et sécurité CE

### Certification RoHS



Le matériel est certifié respectant l'environnement sur les directives de la restriction des matières dangereuses.