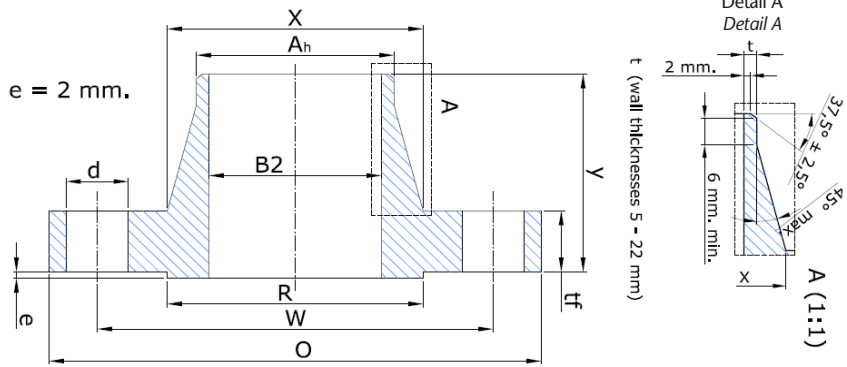
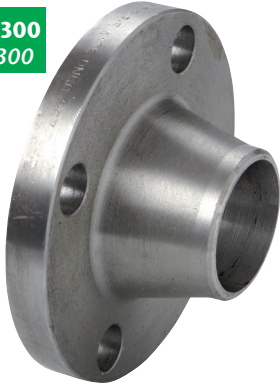


BRIDE WELDING NECK ASME B16.5 - CLASSE 300

WELDING NECK FLANGE ASME B16.5 - CLASS 300



CLASSE 300
CLASS 300



INFORMATION TECHNIQUE - TECHNICAL INFORMATION

Désignation - Designation		Bride - Flange											Boulons - Bolting		Poids approx. / Weight approx. (kg)	
COD.	Diamètre Nominal / Nominal size		Diamètre extérieur / External diameter	Distance entre les trous / Distance between holes	Siège / Seat	Épaisseur minimum / Minimum thickness	Hauteur / Height	Logement / Housing (tolerance ± 1,0 mm)	Diamètre extérieur de la collerette / Neck outside diameter	Diamètre de la collerette / Neck diameter	Diamètre de perçage / Diameter for bolt	Nombre / n°	Diamètre / Ø	nr (n°)	Ø (inches)	
	DN	NPS	O (mm)	W (mm)	R (mm)	t _f (mm)	Y (mm)	B2 (mm)	A _h (mm)	X (mm)	d (inches)					
FN300015	15	1/2"	95	66,7	34,9	12,7	51	15,8	21,3	38	5/8"	15,88	4	1/2"	0,80	
FN300020	20	3/4"	115	82,6	42,9	14,3	56	20,9	26,7	48	3/4"	19,05	4	5/8"	1,30	
FN300025	25	1"	125	88,9	50,8	15,9	60	26,6	33,4	54	3/4"	19,05	4	5/8"	1,70	
FN300032	32	1 1/4"	135	98,4	63,5	17,5	64	35,1	42,2	64	3/4"	19,05	4	5/8"	2,20	
FN300040	40	1 1/2"	155	114,3	73,0	19,1	67	40,9	48,3	70	7/8"	22,23	4	3/4"	3,20	
FN300050	50	2"	165	127,0	92,1	20,7	68	52,5	60,3	84	3/4"	19,05	8	5/8"	3,60	
FN300065	65	2 1/2"	190	149,2	104,8	23,9	75	62,7	73,0	100	7/8"	22,23	8	3/4"	5,40	
FN300080	80	3"	210	168,3	127,0	27,0	78	77,9	88,9	117	7/8"	22,23	8	3/4"	7,40	
FN300100	100	4"	255	200,0	157,2	30,2	84	102,3	114,3	146	7/8"	22,23	8	3/4"	11,90	
FN300125	125	5"	280	235,0	185,7	33,4	97	128,2	141,3	178	7/8"	22,23	8	3/4"	16,00	
FN300150	150	6"	320	269,9	215,9	35,0	97	154,1	168,3	206	7/8"	22,23	12	3/4"	20,20	
FN300200	200	8"	380	330,2	269,9	39,7	110	202,7	219,1	260	1"	25,40	12	7/8"	31,00	
FN300250	250	10"	445	387,4	323,8	46,1	116	254,6	273,0	321	1 1/8"	28,58	16	1"	44,30	
FN300300	300	12"	520	450,8	381,0	49,3	129	304,8	323,8	375	1 1/4"	31,75	16	1 1/8"	64,00	
FN300350	350	14"	585	514,4	412,8	52,4	141	336,5	355,6	425	1 1/4"	31,75	20	1 1/8"	88,00	
FN300400	400	16"	650	571,5	469,9	55,6	144	387,3	406,4	483	1 3/8"	34,92	20	1 1/4"	113,00	
FN300450	450	18"	710	628,6	533,4	58,8	157	437,9	457,0	533	1 3/8"	34,92	24	1 1/4"	134,00	
FN300500	500	20"	775	685,8	584,2	62,0	160	488,9	508,0	587	1 3/8"	34,92	24	1 1/4"	171,00	
FN300600	600	24"	915	812,8	692,2	68,3	167	590,9	610,0	702	1 5/8"	41,27	24	1 1/2"	230,00	

Notes:

A_h: correspond au diamètre extérieur du tube selon norme ASME B36.10M
 B2: correspond au diamètre extérieur du tube acier selon norme B36.10M. Garder à l'esprit que:
 NPS ≤ 10 : épaisseur du tube (STD) - (schedule 40)
 NPS > 10 : épaisseur du tube 9,53 mm

Notes:

A_h: corresponds to the outside diameter of the tube according to ASME B36.10M
 B2: corresponds to the inner diameter of the tube according to B36.10M. Keep in mind that:
 NPS ≤ 10 : tube thickness (STD) - (schedule 40)
 NPS > 10 : tube thickness 9,53 mm

CARACTÉRISTIQUES

- Matière selon ASTM A105.
- Conformes à la norme ASME B16.5 - Classe 300.
- Toutes les installations doivent correspondre aux valeurs P-T selon les réquisitions légales.
- Marquage: CLASSE; SYC; NORME; MATIÈRE; DN; NPS; N° DE COULÉE.

DOMAINES D'APPLICATION

- Réseaux d'eau.
- Approvisionnement d'eau, pompage et distribution d'eau.
- Applications industrielles.
- Installations anti-incendie.
- Huiles et gazole.

Note : En raison de l'évolution constante de nos produits, ces spécifications peuvent être modifiées sans préavis.

Note : Due to the continuous development of our products, specifications may be changed without notification at any time.

BASIC FEATURES

- Material according to ASTM A105.
- According to ASME B16.5 - Class 300.
- All installations has to meet the P-T values specified in the legal requirements.
- Marking: CLASS; SYC; STANDARD; MATERIAL; DN; NPS; HEAT Number.

GENERAL APPLICATIONS

- Water systems.
- Water supply, pumping and connection plants.
- Industrial applications.
- Fire Fighting Installations.
- Oils and diesel.



Polígono Industrial ATUSA - Agurain S/N - 01200 Salvatierra (Alava) España
 Tel.: (+34) 945 18 00 00 Fax : (+34) 945 30 01 53 e-mail: ventas@atusa.es
www.atusa.es



Rev.0-01.19