



Palette plastique 1200x800 lourde vierge H1 ajourée pour charges moyennes

Palette plastique lourde euro alimentaire H1 pour charges moyennes

Départ usine **1 semaine**

Points forts du produit

- Palette euro lourde H1 alimentaire, pour l'industrie ou l'agro-alimentaire
- 1 modèle normé GS, GS1 et DIN-plus : plateau ajouré et 3 semelles fermées
- Charges : statique 5000 kg - dynamique 1250 kg - rack 1000 kg
- Température d'utilisation -40 à +70°C
- Dim. 800 x 1200 x 160 mm

Description

Palette plastique lourde européenne 1200 x 800 mm supportant des charges moyennes comprises entre 3000 et 6000 kg.

Fabriquée en PEHD vierge, c'est une **palette alimentaire** qui peut être utilisée dans les secteurs de l'industrie et du commerce où un niveau élevé d'hygiène est requis.

Sans renforts métalliques, cette palette est parfaite pour une utilisation à forte rotation.

Très robuste, elle a **3 semelles fermées** et peut supporter **5000 kg de charges statiques**, **1250 kg de charges dynamiques** et **1000 kg sur rack**.

Elle dispose d'un **plateau ajouré** permettant un nettoyage rapide et facile de la palette après son utilisation.

Cette palette est disponible avec 7 mm de rebords et sans renforts. Le modèle avec rebords permet un meilleur maintien des marchandises.

Elle est de coloris gris en standard.

La palette normée possède une **arrête centrale**, ce qui est idéal pour stocker 4 bacs normés E1.

De plus, elle est indéformable et offre une bonne résistance aux températures entre **-40°C à +70°C**.

La palette alimentaire **Euro H1** est utilisée dans tous les secteurs de l'industrie et du commerce qui requiert un niveau d'hygiène élevé. Cette palette reste robuste aux détériorations, aux bactéries et aux germes sur le long terme. Elle doit répondre à des caractéristiques très spécifiques :

- Dimensions : 1200 x 800 x 160 mm.
- Poids : 18 kg.
- Charge dynamique : 1250 kg.
- Matières : PEHD vierge.
- Avoir des semelles complètement fermées.

Certifications



Voir en ligne Palette plastique 1200x800 lourde vierge H1 ajourée pour charges moyennes

Retrouvez toutes nos gammes sur www.axess-industries.com

Le modèle normé propose des certifications supplémentaires : le **label GS** (sécurité contrôlé), les normes **GS1** et **DIN-plus** ainsi qu'un **verrouillage central**.

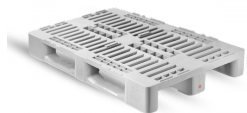
Palette sans rebords disponible uniquement sur demande et pour du quantitatif, n'hésitez pas à nous contacter.

Autres coloris disponibles à partir de 500 palettes.

Caractéristiques techniques

RÉFÉRENCE	PIÉTEMENT	TYPE DE PLATEAU	REBORDS	MODÈLE	DIM. LXL (MM)	HAUT. EXT. (MM)	CHARGE STATIQUE (KG)	CHARGE DYNAMIQUE (KG)	CHARGE SUR RACK (KG)	POIDS (KG)
10.8658.02	3 semelles	Ajouré	Avec	Palette non normée	1200 x 800	160	5000	1250	1000	18,0
10.8658.01		Ajouré	Avec	Palette normée	1200 x 800	160	5000	1250	1000	18,0

Autres photos du produit



Voir en ligne Palette plastique 1200x800 lourde vierge H1 ajourée pour charges moyennes

Retrouvez toutes nos gammes sur www.axess-industries.com