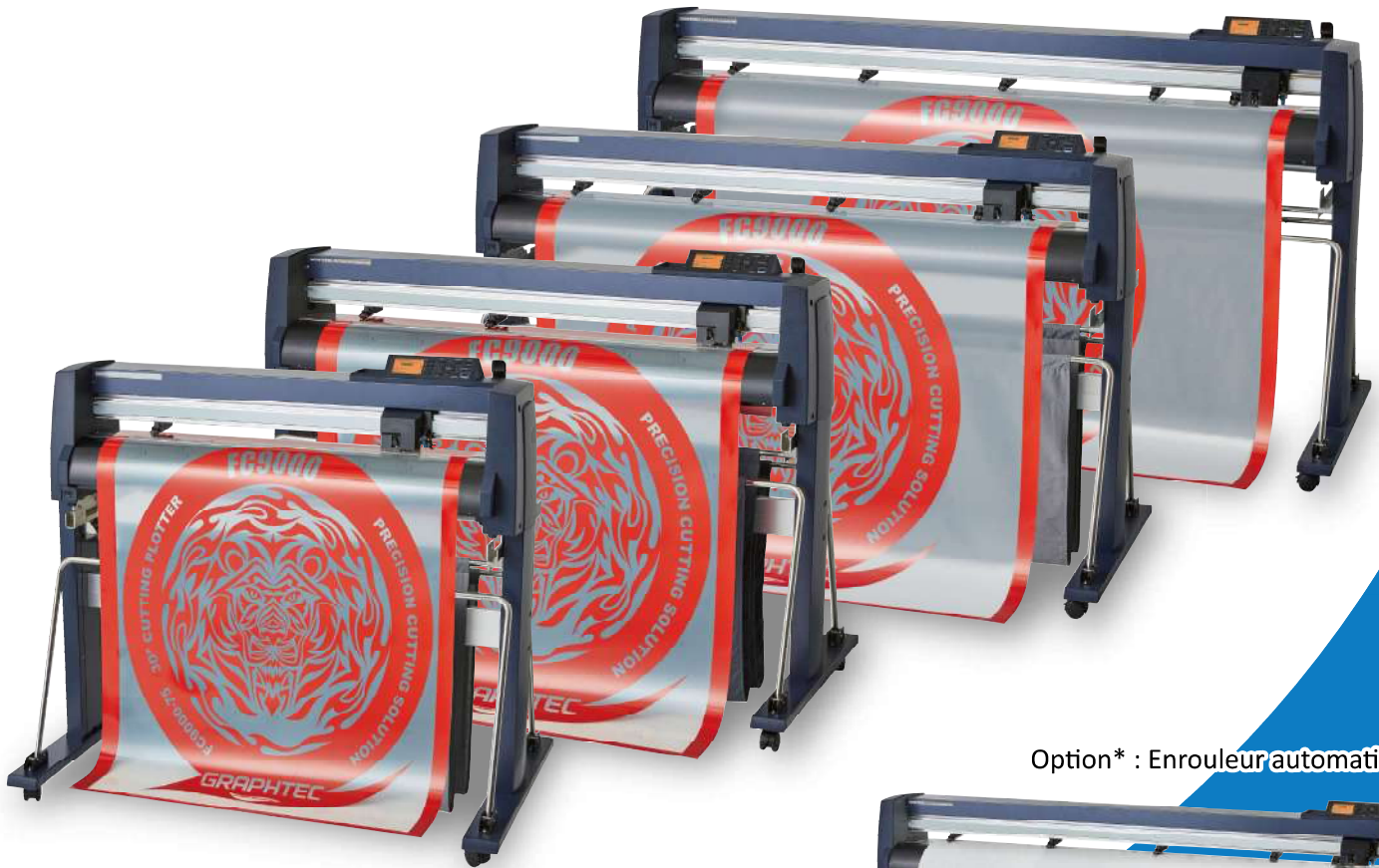


GRAPHTEC

La meilleure qualité de découpe au monde

FC9000 75/100/140/160

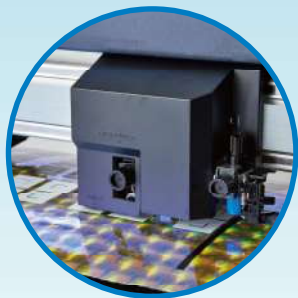


Option* : Enrouleur automatique



(*) Pour les modèles FC9000-140/160

Le meilleur niveau de performance



La série FC9000 offre une productivité et des capacités inégalées avec une gamme plus étendue de supports, des plus épais aux plus fins.

- Vitesse de coupe max. de 1485 mm/s
- Accélération maximale de 4 G
- Force de coupe maximale de 600 gf

Une productivité élevée



Equipé de la touche dédiée code-barres

Il est équipé des derniers raffinements techniques garantissant une facilité d'utilisation et une réduction du temps de découpe pour une productivité élevée.

- A.R.M.S 8.0
- Gestion de code-barres
- Fonction connectivité

Doc FC9000 détaillée



Spécifications				
Modèle	FC9000-75	FC9000-100	FC9000-140	FC9000-160
Configuration	Entraînement par rouleau à micro-traction			
Méthode d'entraînement	Servo moteur numérique			
Surface de découpe max.*1 (l x L)	762 mm x 50 m	1067 mm x 50 m	1372 mm x 50 m	1626 mm x 50 m
Surface de découpe garantie *1	742 mm x 15 m	1047 mm x 10 m / 762 mm x 15 m	1352 mm x 10 m / 762 mm x 15 m	1607 mm x 10 m / 762 mm x 15 m
Largeur de film compatible	Min.*2	50 mm		
	Max.	920 mm (36,2 pouces)	1224 mm (48,1 pouces)	1529 mm (60,1 pouces)
Diamètre de rouleau compatible	76 à 200 mm (160 mm lorsque les flasques en option sont utilisés - OPH-A21)			
Poids max. des rouleaux	12 kg	16 kg	20 kg	24 kg
Largeur de film compatible pour l'enrouleur	-	-	200 à 1372 mm	200 à 1626 mm
Poids max. du rouleau pour l'enrouleur	-	-	20 kg	-
Massicot automatique (largeur max.)	762 mm	1067 mm	1372 mm	1626 mm
Vitesse de découpe max.	1485 mm/s à 45°			
Accélération max.	4 G (39,2 m/s ² à 45°)			
Force de découpe max.	5,88 N (600 gf)			
Taille mini. des caractères	5 mm police alphanumérique (varie en fonction de la police de caractères et du média)			
Résolution mécanique	0,005 mm			
Résolution programmable	GP-GL : 0,1/0,05/0,025/0,01 mm HP-GL™ *3 : 0,025 mm			
Reproductibilité *1	Max. 0,1 mm jusque 2 m (excluant l'expansion et la contraction du média)			
Nombre de galets en standard	2 galets	3 galets	4 galets (Max. 5 (option))	
Nombre d'outils	1 outil en standard (lame, stylo ou outil à poncif); 2 ème outil en option (porte-stylo)			
Types de lames	Acier rapide			
Types de stylos	Pointe feutre à base eau, pointe bille à base huile			
Types de films	Épaisseur jusqu'à 0,25 mm, film de marquage film PVC / fluorescent / réfléchissant, film polyester sous certaines conditions			
Afficheur	LCD rétro éclairé de 94 mm, supporte 10 langues			
Interface	USB 2.0 et Ethernet 10BASE-T/100BASE-TX			
Mémoire tampon	2 MB			
Langage graphique	GP-GL / HP-GL™ *3			
Systèmes compatibles *5	Windows 10/8.1/7 Mac OS X 10.6 ~ 10.11 / mac OS 10.12 ~ 10.15 (Graphtec Studio: 10.6 ~ 10.15, Cutting Master 4: 10.7 ~ 10.15)			
Applications logicielles *5	Graphtec Pro Studio (Windows)*7, Graphtec Studio (Mac), Cutting Master 4 *7, Driver Windows			
Alimentation	100 V - 240 V AC, 50 / 60 Hz			
Consommation	120 W max			
Conditions d'utilisation	10 à 35 °C, 35 à 75 % d'humidité (sans condensation)			
Conditions d'utilisation optimales	16 à 32 °C, 35 à 70 % d'humidité (sans condensation)			
Dimensions ** (L x P x H)	1360 x 1151 x 1232 mm	1665 x 1151 x 1232 mm	1970 x 1151 x 1232 mm	2224 x 1151 x 1232 mm
Poids **	49 kg	56 kg	64 kg (80,9 kg avec l'enrouleur automatique)	70 kg (88,5 kg avec l'enrouleur automatique)
Certification sécurité	PSE, UL/cUL, CE mark			
Certification EMC	VCCI Class A, FCC Class A, CE mark			

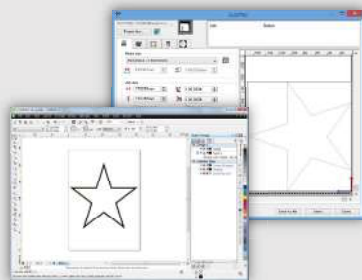
Options		
Désignation	Référence	Description
Enrouleur automatique	OPH-A43	Pour FC9000-140
	OPH-A44	Pour FC9000-160
Galet supplémentaire	OPH-A47	Pour FC9000-140 ou FC9000-160
Second porte-outil	ECK0013	Second porte-outil (option montage usine)
Flasques	OPH-A21	Flasques pour guider les rouleaux de matière
Graphtec Pro Studio Plus	OPS682-PLS	Edition supérieure de Graphtec Pro Studio (1 licence)
Graphtec Pro Studio Plus Strass	OPS682-RSF	Edition limitée avec la fonction strass (1 licence)
Graphtec Pro Studio Plus Imbrication Auto	OPS682-ANF	Edition limitée avec la fonction imbrication auto (1 licence)

Accessoires standard		
Désignation	Qté	Description
Cordon secteur	1	
Câble USB	1	Longueur 2,9 m
Porte-lame	1	PHP33-CB09N-HS
Lame	1	CB09UB-1P
Loupe	1	PM-CT-001
Porte stylo feutre	1	PHP31-FIBER
Stylo feutre à base eau	1	KF700-BK (noir)
Piètement	1	
Support de rouleau	1	
Panier	1	
DVD-ROM	1	Driver Windows, Graphtec Pro Studio (Windows, 1 licence), Graphtec Studio (Mac), Cutting Master4
Document imprimé	1	Guide de mise en route et de sécurité
Manuel utilisateur	1	En téléchargement

- *1 Utilisé avec les conditions de découpe et le support spécifiés par Graphtec. Pour la découpe de grande longueur, le panier a été utilisé.
 *2 Dépend des conditions d'utilisation. *3 HP-GL™ est une marque enregistrée de Hewlett-Packard Company.
 *4 Pour la découpe de certains films hautement réfléchissant, l'utilisation des lames CB15UA/CB15UA-K30 et d'un support media renforcé est recommandée. *5 Graphtec ne supporte pas les logiciels/pilotes utilisés avec les systèmes d'exploitation devenus obsolètes et qui ne sont plus pris en charge par le développeur du système d'exploitation. *6 Les logiciels sont disponibles en téléchargement.
 *7 Une connexion à Internet est nécessaire à l'installation pour enregistrer ou activer une application logicielle.
 *8 Le piètement et le panier sont inclus.

Applications logicielles disponibles pour la série FC9000 et CE7000

Plug-in pour Adobe Illustrator et CoreDRAW Cutting Master 4 (PC & Mac)



Cutting Master 4 est un logiciel Graphtec plug-in pour Adobe Illustrator et CoreDRAW Graphics Suite.
 Cutting Master envoie les données de découpe au traceur et permet la création des repères. Il gère les conditions de découpe, les multiples et bien plus encore. Cutting Master 4 est facile à utiliser et vous permet d'obtenir les meilleures performances de votre traceur. La gestion des repères Adobe Illustrator est enfin disponible.

Systèmes compatibles*1	Windows 10/8.1/7, Mac OS X 10.7 ~ mac OS 10.15
Logiciels compatibles*1	Adobe Illustrator : CC2020/CC2019/CC2018/CC2017/CC2015.3/CC2015/CC2014/CC/CS6/CS5/CS4 *2 CorelDRAW : Graphics Suite 2019/2018/2017/X8/X7/X6/X5/X4

<Caractéristiques principales>

Déplacer, mise à l'échelle directement dans la fenêtre de prévisualisation - Création d'un contour du caractère, reconnaissance d'une épaisseur de ligne et d'un chevauchement - Sélection par couleur ou par calque - Insertion de lignes d'échenillage (horizontales et verticales) - Divise une découpe en fonction multi-panneau Permet de piloter plusieurs traceurs.

*1 Pour plus d'informations à propos des systèmes compatibles ou des logiciels fournis, consultez le site Graphtec ou contactez votre représentant Graphtec.
 *2 Adobe Illustrator CS 4 compatible Windows uniquement.
 *3 Disponible avec Graphtec Pro Studio.

Logiciel de création graphique Graphtec Pro Studio (PC) Graphtec Studio (Mac)



C'est un logiciel facile à utiliser pour créer des designs originaux. Les créations peuvent être facilement réalisées à l'aide des icônes de création disposées autour de la zone de dessin. Il dispose de fonctionnalités avancées telles que les formes prédéfinies, les ombrages et les fonctions d'édition. Il permet également de paramétrer et d'envoyer en découpe sur le plotter. Permet d'importer des fichiers au format EPS, Ai*5, CMX*5, PDF*5 et autres.

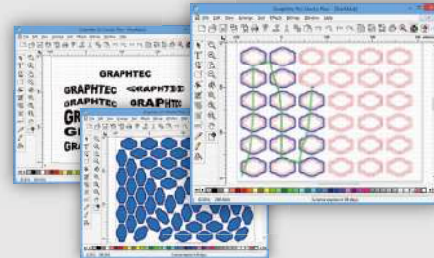
Systèmes compatibles*1	Graphtec Pro Studio Windows 10/8.1/7
Graphtec Studio	Mac OS X 10.6 ~ mac OS 10.15

<Caractéristiques principales>

Créations de formes prédéfinies, types de ligne et autres - Edition de texte, texte en arc, miroir, texte sur une forme et sur un contour Vectorisation des images (bmp, tif, jpg, etc.) - Permet de piloter plusieurs traceurs - Importe des fichiers au format EPS, DXF et autres Découpe par couleur ou par calque*3 - Cadre et lignes d'échenillage*3

Option | Logiciel de création amélioré Graphtec Pro Studio Plus Option

Edition limitée : Graphtec Pro Studio Plus fonction strass
 Graphtec Pro Studio Plus imbrication automatique



Graphtec Pro Studio Plus est l'édition complète de Graphtec Pro Studio. Les fonctions proposées en option améliorent la productivité et la conception. Les fonctions supplémentaires incluent : La transformation des caractères et des graphiques, la numérotation automatique, la création de code-barres, les modèles pour la création de strass, l'imbrication, le sens des lignes de coupe, l'ordre de coupe et plus encore.

Systèmes compatibles*1	Windows 10/8.1/7
------------------------	------------------

<Caractéristiques principales de Graphtec Pro Studio Plus>

Déformation, ombres, textes et formes en bandes - Correcteur orthographique - Vectorisation - Filtre pour les images bitmap-Imbrication intelligente - Numérotation automatique, Code-barres, QR code, etc. Simulation de l'ordre de coupe et modification - Découpe par couleur ou par calque - Cadre et lignes d'échenillage

<Caractéristique principale Graphtec Pro Studio Plus Strass>

Fonction de création de pochoir à strass

<Caractéristique principale Graphtec Pro Studio Plus imbrication intelligente>

Imbrication (Automatique, intelligente)