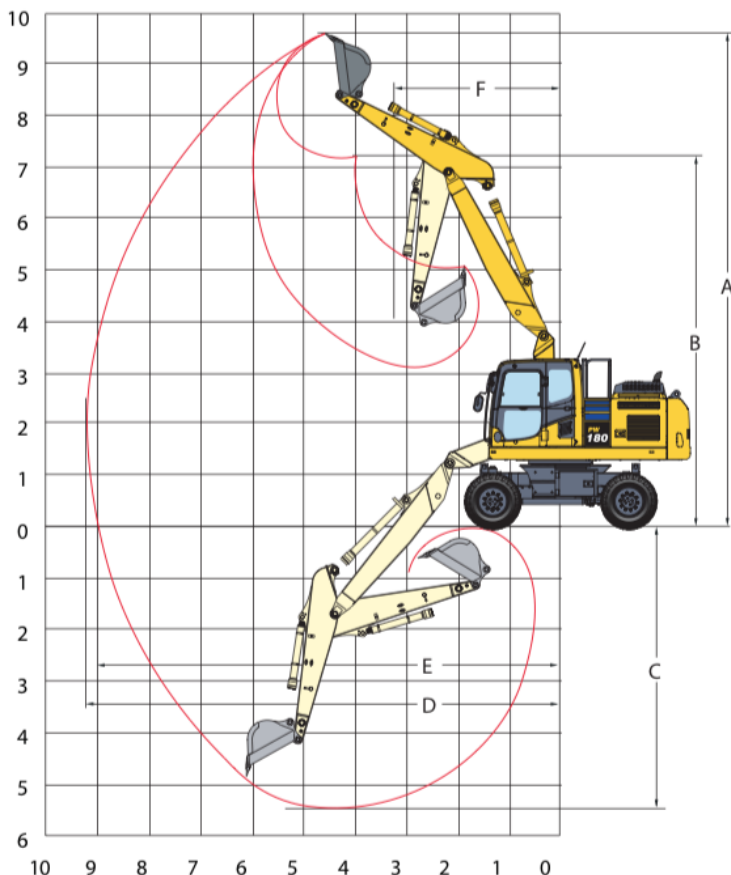


## Pelle compacte sur pneus 18T - Volée variable

### CARACTÉRISTIQUES TECHNIQUES

Puissance	118 kW/ 160 ch
Force d'excavation	115 kN
A Hauteur max d'excavation	10129 mm
B Hauteur max de déversement	7489 mm
C Profondeur maximale excavation	5742 mm
D Portée max d'excavation	9401 mm
E Portée max excavation niveau sol	9227 mm
F Rayon de rotation min	3311 mm
Capacité godet	1,13 m <sup>3</sup>
Réservoir à carburant	328 l
Poids	19 755 kg
Capacité levage max	5,4 T à 4,5 m



**3 GODETS : 600 / 1200 / curage inclinable 2000 mm**  
**Option : pince enrochement & BRH**  
**Pneus BANDENMARKT**

Qu'il s'agisse de grands ou petits chantiers de terrassement, de tranchées, d'aménagements du paysage ou de préparatifs de sites, le système hydraulique Komatsu garantit en permanence une productivité et un contrôle maximum.

Le moteur Komatsu certifié conforme aux normes d'émission EU Stage IV est productif, fiable et efficace. Avec son taux d'émissions très faible, il concilie impact réduit sur l'environnement et performances supérieures qui permettent de réduire les coûts d'exploitation et offrent la possibilité à l'opérateur de travailler l'esprit tranquille.

Cette pelle est dotée d'un nouveau concept d'exploitation qui permet à l'opérateur d'avoir le contrôle total de l'engin du bout des doigts. Des différentes vues de caméras, l'équipement de châssis et le blocage de pont peuvent être actionnés par des boutons sur le dessus des manipulateurs. L'opérateur peut passer du mode flèche au contrôle du châssis sans lâcher le manipulateur pour un pilotage intégral et précis de la lame parallèle.

6 modes de travail sont disponibles: Puissance, Levage/Précision, Marteau, Économique, Accessoire puissance et Accessoire économique. L'opérateur peut ajuster le mode économique pour trouver l'équilibre idéal entre puissance et économie en fonction de la tâche à effectuer.

### APPLICATIONS

**TRAVAUX :** déplacement de quantités importantes de matériaux : terre, gravier, roches, sable...

Les travaux de terrassement sont basés sur trois actions principales : l'extraction, le transport, la mise en œuvre.

#### UTILISATION :

- gros travaux routiers, aménagements de plateformes
- ou légers : tranchées de réseaux enterrés, aménagements de maisons individuelles, drains, aménagements espaces verts etc.