

## Limiteur enregistreur de pression acoustique

Limiteur acoustique Carré Bleu *LB* : Limiteur par bande d'octave :

**Conforme à la norme NF S31-122-1**

**Audio analogique et numérique standard AES/EBU et SPDIF**

### Caractéristiques:

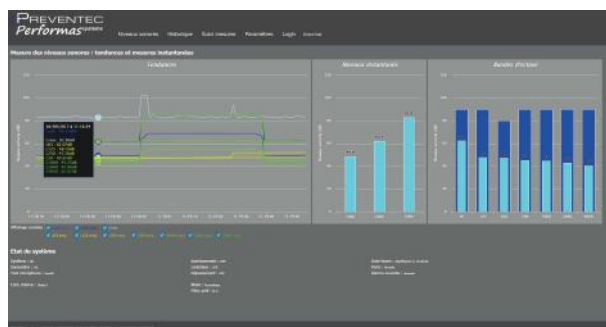
**Le Carré Bleu *LB* est un Limiteur Enregistreur-Afficheur (L,E,A) de pression acoustique répondant à la norme NF S31-122-1 relative aux lieux de diffusion sonore amplifiée**

- Atténuation ou coupure à partir des niveaux de pression acoustique en global et bande d'octave par rapport à des niveaux de consigne.
- Les actions sont déterminées à partir des niveaux de pression acoustique ou des **niveaux électriques audio** mesurés en global ou par bande d'octave.
- Le limiteur carré bleu dispose d'un serveur web embarqué pour faciliter le paramétrage, la visualisation de l'historique et l'affichage des événements conformes à la norme NF S31-122-1.
- Visualisation (sans logiciel) et transfert de l'historique sur clé USB.
- Visualisation en temps réel des évolutions sonores (pages web) sur n'importe quel navigateur et OS
- Sonomètre équipé d'un système permettant le contrôle du bon fonctionnement de la chaîne de mesure
- Enregistrement des données sur 12 mois.
- Gestion de l'ouverture des portes/fenêtres (abaissement des seuils), gestion alarme incendie
- Avertisseur visuel (gyrophare, oreille kelson, colonne lumineuse) en option.
- Fourni avec câble pour connecter le micro de mesure et câble RJ45.
- Afficheurs déportés en option.
- Dimensions : 447x 315 x 88 mm format 2U (avec anti-arrachement). Alimentation 220 volts
- Garantie 3 ans.





Vue arrière du Carré Bleu 2B



Visualisation des pressions acoustiques via le serveur Web embarqué

## Carré bleu 2B

Le Carré Bleu 2B est un limiteur de pression acoustique en global et par bande d'octave

- Conforme au décret 98-1143
- Conforme à la norme Afnor NF S31-122-1 et au décret du 7 août 2017.
- Simplicité de réglage et de consultation avec le serveur web embarqué.
- Configuration et consultation des niveaux depuis n'importe quel navigateur.
- Pas de téléchargement de logiciel
- Plombage du capot de protection de la connectique.

## Caractéristiques techniques

L'appareil fonctionne suivant deux modes possibles

**- En mode atténuation** sur l'équipement de sonorisation. Le Carré Bleu gère en temps réel le niveau sonore pour éviter le dépassement des valeurs programmées, il limite le niveau sonore en :

- Par bandes de fréquences: 31Hz, 63Hz, 125Hz, 250Hz, 500Hz, 1KHz, 2KHz, 4KHz, 8KHz.

Classification 2B de la norme NF S31-122-1.

- Paramétrage par serveur web, protection des réglages par mot de passe.
- Possibilité de limitation du signal électrique audio, en global et en bande d'octave.
- Plage d'atténuation 30 dB.
- En mode coupure** en cas d'atteinte des seuils à surveiller, le limiteur provoque l'arrêt momentané de l'alimentation secteur. Coupure en niveau global A, en niveau global C et en niveaux par bandes d'octave.
- Sorties pour alarmes lumineuses et afficheurs.

### - Enregistrement.

- Enregistrement des LAeq et LReq 1 mn et 10 ou 15mn (décret du 7 août).
- Enregistrement des Leq 1 mn pour chaque bande d'octave.
- Enregistrement des Lpc maximal sur chaque période d'une minute.
- Durée d'enregistrement de 12 mois.
- Changement automatique d'heure d'été/hiver.
- Vérification et suivi de la mesure du sonomètre

## Afficheurs en option

