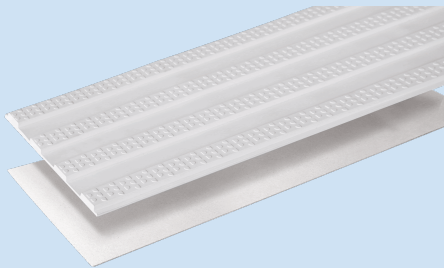


BAO MILAN VULCAIN

DESCRIPTION : Bande d'aide à l'orientation extérieure thermocollante



Thermocollé

LOIS ET NORMES

Système de bande de guidage au sol en résine thermoplastique pour usage extérieur. Fixation au chalumeau.

Les bandes d'aide à l'orientation BAO MILAN VULCAIN sont un système de guidage permettant aux personnes aveugles ou malvoyantes de se diriger à l'intérieur ou à l'extérieur de vos locaux.

Ces dispositifs de guidage permettent un cheminement d'un point A à un point B dans des lieux tels que :

- Les Bâtiments publics (parkings...)
- Les Volées d'escaliers
- Les quais extérieurs
- Les passages piétons

Les personnes malvoyantes en détectent les reliefs au pied ou à la canne longue.

Points forts :

Présence de plots striés pour un excellent coefficient antidérapant de 0.54 (AFPV ; exigence mini de la norme : 0.45)

Garde sa blancheur dans le temps / Non jaunissante

Produit non nocif

Teintée dans la masse : stabilité des coloris

Format adapté à la réglementation NF P98-352

Facilité de pose, sans colle ni scotch, par simple collage à l'aide d'un chalumeau.

Pas d'utilisation de produits complémentaires : pose accessible à tous les applicateurs même non spécialistes.

Rapidité de mise en œuvre, pour une remise en circulation très rapide.

Ce dispositif s'insère dans le cadre de la loi n°99-756 du 31 Août 1999.

La loi du 11 février 2005 impose aux Etablissements Recevant du Public (ERP) de répondre aux exigences et aux normes d'accessibilité, en 2015.

BAO MILAN VULCAIN

Edition : 05/2020*

www.ore-peinture.fr



* Annule et remplace toute fiche antérieure

Cette notice a pour but d'informer l'utilisateur sur les propriétés de notre produit. Les renseignements qui y figurent sont fondés sur nos connaissances à la date de rédaction, sur les résultats d'essais effectués et sont de bonne foi. L'évolution de la technique étant permanente, il appartient à l'utilisateur, avant toute mise en œuvre, de s'assurer auprès de nos services que la présente n'a pas été modifiée par une édition plus récente.



SPÉCIFICATIONS TECHNIQUES

Note : l'accessibilité devra être globale et entendue au sens large. Les dimensions physiques, intellectuelles et sensorielles devront être prises en compte.

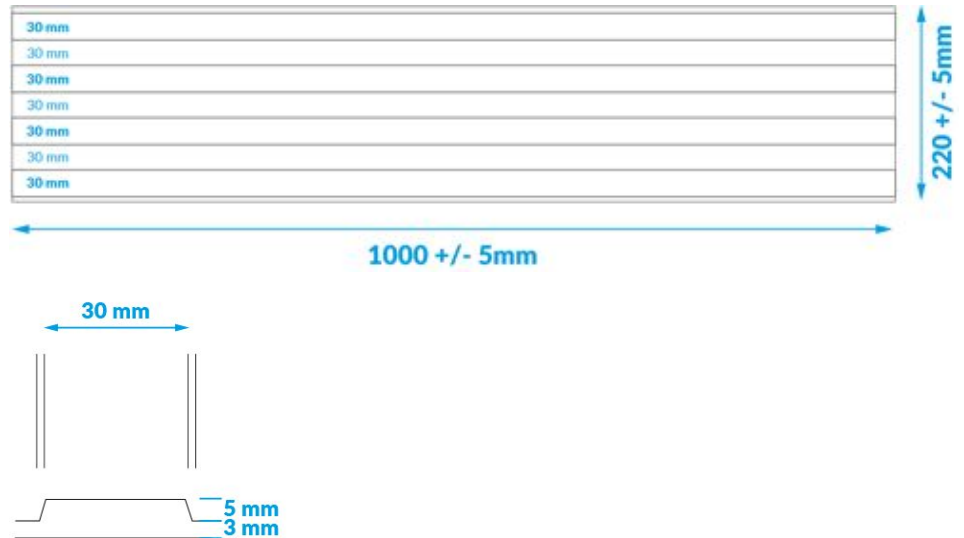
Pour plus d'informations sur la norme NF P98-352 des Bandes d'Aide à l'Oriente et sur le principe de pose BAO, visitez [notre page web](#).

Matière : Résine thermoplastique

Composition : 1 semelle + 1 bande podotactile

Destination : Extérieure

Dimensions (semelle et bande) : 22 x 100 cm



Méthode de fixation :

Système thermocollé. La semelle en fusion sert de colle pour la bande d'aide à l'orientation.

Point de fusion de la semelle : 180-200°C

Teinte : Blanc

BAO MILAN VULCAIN

Edition : 05/2020*

www.ore-peinture.fr



*** Annule et remplace toute fiche antérieure**

Cette notice a pour but d'informer l'utilisateur sur les propriétés de notre produit. Les renseignements qui y figurent sont fondés sur nos connaissances à la date de rédaction, sur les résultats d'essais effectués et sont de bonne foi. L'évolution de la technique étant permanente, il appartient à l'utilisateur, avant toute mise en oeuvre, de s'assurer auprès de nos services que la présente n'a pas été modifiée par une édition plus récente.



MISE EN OEUVRE



Préparation du support :

Attention : les BAO VULCAIN ne sont pas destinées à être circulées par des véhicules.

Système *Thermocollé* :

Pour garantir une bonne adhésion, la surface à traiter doit être :

- intacte au point de vue mécanique
- exempte d'huile - à une température > 5°C
- à une hygrométrie < 80%. Ne pas appliquer par risque d'averse.

La température de fonte de la semelle de la MILAN VULCAIN est comprise entre 180 et 200°C.

Le support doit être propre, sec et exempt de matière non adhérente.

Ce système est préconisé en extérieur sur des supports de type :

Sur revêtement hydrocarboné :

L'enrobé doit être de type 0/10 avec un taux maximum de liant de 5%, une épaisseur comprise entre 4 et 6 cm.

L'enrobé aura été compacté dans les règles de l'art avec entre autres le respect des plages de températures et l'utilisation de matériel de compactage adéquat.

La PMT (Profondeur Moyenne de Texture) de l'enrobé doit être comprise entre 0,98 et 1,2mm.

L'enrobé ne doit pas être de type EBT (Enrobé à Basse Température).

Sur un revêtement neuf l'application doit se faire au minimum 1 mois après sa réalisation en s'assurant de l'évacuation complète des huiles de ressuage.

Sur un revêtement ancien il faut s'assurer que le liant bitumineux est toujours présent. Si non appliquer avant une couche de primaire T PRIM avant d'appliquer la BAO VULCAIN.

Sur revêtement béton :

Sur une chape neuve, laisser au minimum 3 semaines de séchage. Faire un grenailage puis appliquer une couche de *PRIMAIRE TX*,

BAO MILAN VULCAIN

Edition : 05/2020*

www.ore-peinture.fr



* Annule et remplace toute fiche antérieure

Cette notice a pour but d'informer l'utilisateur sur les propriétés de notre produit. Les renseignements qui y figurent sont fondés sur nos connaissances à la date de rédaction, sur les résultats d'essais effectués et sont de bonne foi. L'évolution de la technique étant permanente, il appartient à l'utilisateur, avant toute mise en oeuvre, de s'assurer auprès de nos services que la présente n'a pas été modifiée par une édition plus récente.



Ne pas attendre que le PRIMAIRE TX soit sec avant l'application.

Si les conditions ci-dessus concernant le support ne sont pas remplies et pour d'autres types de support veuillez contacter notre service technique.

LES ÉTAPES D'APPLICATION :

1/ Planter et délimiter la zone d'application sur votre support à l'aide d'un cordex ou d'une craie.

2/ Préchauffer le support à environ 100°C à l'aide d'un chalumeau.

3/ Placer les semelles bord à bord.

4 / Chauffer au chalumeau les semelles jusqu'à une température de fonte de 200 °C.

5/ Lorsque la semelle bulle, disposer immédiatement la bande d'aide à l'orientation sur la semelle fondue. Effectuer de légères pressions de manière à éviter les occlusions d'air.

LA BANDE D'AIDE A L'ORIENTATION NE SE CHAUFFE PAS AU CHALUMEAU, ELLE SE POSE SUR LA SEMELLE CHAUDE.

CONDITIONNEMENT

Emballages :

22 x 50 cm - Carton de 5 bandes

Livraison sur palette filmée :
15 cartons par palette

STOCKAGE ET CONDITIONS D'APPLICATION

Ce produit peut être conservé 1 an dans son emballage d'origine, non ouvert, à l'abri de l'humidité et du gel (température entre + 5°C et +30°C). Ne pas manipuler en-dessous de 5°C.

BAO MILAN VULCAIN

Edition : 05/2020*

*** Annule et remplace toute fiche antérieure**

Cette notice a pour but d'informer l'utilisateur sur les propriétés de notre produit. Les renseignements qui y figurent sont fondés sur nos connaissances à la date de rédaction, sur les résultats d'essais effectués et sont de bonne foi. L'évolution de la technique étant permanente, il appartient à l'utilisateur, avant toute mise en oeuvre, de s'assurer auprès de nos services que la présente n'a pas été modifiée par une édition plus récente.