

Potence à rotation totale : 1600kg - Portée 7 à 12 m

Départ usine **1 mois**



Points forts du produit

- Potence sur fût inversée, de grandes portées, pour charge de 1600 kg
- Utilisation en intérieur & rotation à 360°, utilisation en extérieur et en air salin sur demande
- Hauteur totale de la potence : 3,55 à 3,64 m & Hauteur sous fer (HSF) : 3 m
- Possibilité de créer une potence sur fût sur mesure
- Différentes portées disponibles : 7 à 12 mètres

Description

Potences à flèche inversée pour un service intérieur.

Capacité de charge de 1600 kg

Rotation totale à 360° sur fût

Flèche théorique sous charge nominale : environ 1/250ème de la portée = hauteur sans dépasser 1/100ème de la portée seule.

Le couple de renversement CR est donné à titre indicatif et sous charge nominale

Elles peuvent être motorisées en rotation suivant le service en intérieur ou extérieur.

Pose sur massif béton avec kit comprenant un gabarit de pose + tiges d'ancrage ou semelle à cheviller (attention à la qualité du sol).

Il n'est pas conseillé d'utiliser un autre système de fixation. L'emploi de tout autre système nous dégage de toute responsabilité.

Vitesse de levage maximum : 8 m/mn

OPTIONS :

- Gabarit de pose + tiges d'ancrage ou semelle à cheviller
- Ligne d'alimentation électrique avec interrupteur cadencé
- Motorisation par le bas (version intérieure) ou par le haut version extérieure)
- Ralentisseur de rotation
- Finition avec teintes RAL différentes ou galvanisation à chaud
- Butée de rotation à souder au montage
- Blocage de rotation
- Equipement pour service extérieur

Caractéristiques techniques

RÉFÉRENCE	CR (DAN/M)	PORTÉE (M)	CHARGE (KG)	HAUT. SOUS FER (M)	HAUT. TOTALE (M)	A (MM)	B (MM)	C (MM)	POIDS (KG)
11.0203.01	18752	8	1600	3	3,6	1077	2000	150	2105

Voir en ligne Potence à rotation totale : 1600kg - Portée 7 à 12 m

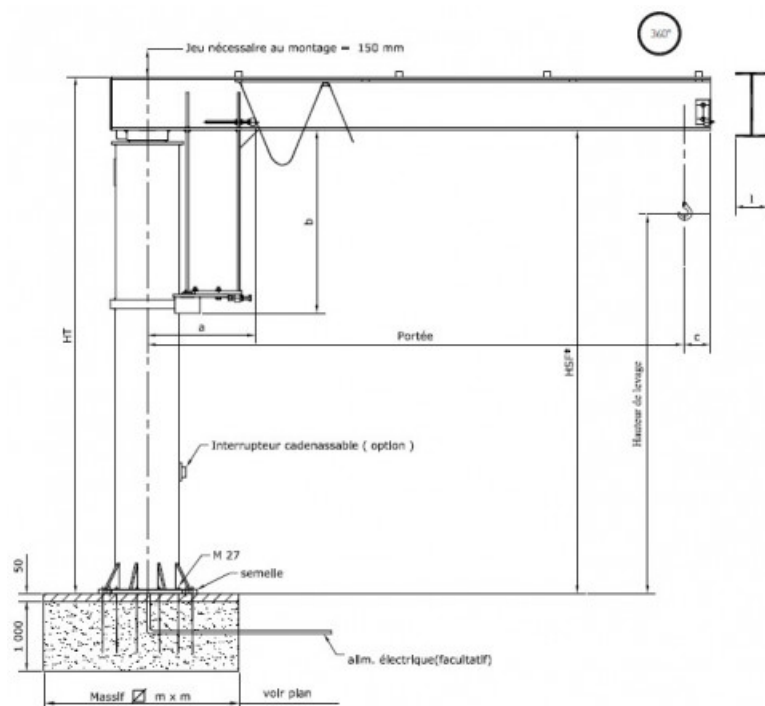
Retrouvez toutes nos gammes sur www.axess-industries.com

RÉFÉRENCE	CR (DAN/M)	PORTÉE (M)	CHARGE (KG)	HAUT. SOUS FER (M)	HAUT. TOTALE (M)	A (MM)	B (MM)	C (MM)	POIDS (KG)
11.0203.10	25300	10	1600	3	3,6	1155	1850	150	2786
11.0203.09	15662	7	1600	3	3,55	977	1850	150	1624
11.0203.08	35856	12	1600	3	3,64	1145	1850	150	4015
11.0203.07	31163	11	1600	3	3,59	1095	1850	150	3491
11.0203.06	28704	10.5	1600	3	3,54	1095	1850	150	3268
11.0203.05	20149	8.5	1600	3	3,6	1077	2000	150	2158
11.0203.04	21573	9	1600	3	3,6	1077	2000	150	2211
11.0203.03	33057	11.5	1600	3	3,59	1095	1850	150	3689
11.0203.02	23745	9.5	1600	3	3,6	1155	1850	150	2725
11.0203.11	16951	7.5	1600	3	3,55	1027	1850	150	1817

Accessoires disponibles pour Potence à rotation totale : 1600kg - Portée 7 à 12 m

Nom	Délai
-----	-------

Croquis



Voir en ligne Potence à rotation totale : 1600kg - Portée 7 à 12 m

Retrouvez toutes nos gammes sur www.axess-industries.com