

## CODIX 553 avec 2 valeurs limites



Avec interface

### Caractéristiques

- Courbe de fonctionnement d'entrée programmable jusqu'à 24 points caractéristiques
- Enregistrement MIN/MAX et mémorisation des paramètres en cas de coupure de courant
- Fonction Hold pour mémorisation de la valeur affichée ou entrée de remise à zéro ou de valeurs limites

- Entrées  
0 ... 20 mA, 4 ... 20 mA; 0 ... 10 V  
2 ... 10 V;  $\pm 10$  V
  - Sorties  
2 valeurs limites avec hystérésis et mode de sortie programmable, relais avec contact inverseur ou optocoupleur
- Autres avantages**
- Sortie auxiliaire d'alimentation pour convertisseur de mesure/capteur
  - Interface

### Données techniques

#### Informations générales

Affichage Affichage rouge à 5 décades, LED à 7 segments, hauteur des chiffres 14,2 mm

Plage d'affichage -19999 ... 99999, avec suppression des zéros de tête

Indication de débordement Par le bas (Underflow) uuuuu / Par le haut (Overflow) ooooo

Protection des données EEPROM, 1 million de cycles de mise en mémoire ou 10 années

Tensions d'essai EN61010-1 pour le degré de saleté 2 et la catégorie de surtension 2

CEM Emissions parasites EN 55011 classe B

Résistance aux parasites EN 61000-6-2

#### Tension d'alimentation

CA 90 ... 260 V CA/max. 6 VA  
fusible externe 100 mA à action retardée

CC 10 ... 30 V CC, max. 2 W, isolation galvanique, fusible externe 250 mA à action retardée

Filtre anti-ronflement filtre digital, programmable 50 Hz ou 60 Hz

#### Plages de mesure

Entrée de mesure de courant (CC)

Plages 0 ... 20 mA, 4 ... 20 mA

Résolution 2  $\mu$ A

Chute de tension max. 2 V pour 20 mA

Courant max. 50 mA

Entrée de mesure de tension (CC)

Plages 0 ... 10 V, 2 ... 10 V,  $\pm 10$  V

Résolution 1 mV

Résistance d'entrée > 2 M $\Omega$

Tension max.  $\pm 30$  V

Vitesse de mesure env. 2 mesures/seconde, non modifiable

Linéarité < 0,1%  $\pm 1$  digit sur toute la plage de mesure pour une température ambiante de 20°C

Compensation à zéro automatique

Dérive de température 100 ppm/K

Poids: env. 220 g

Indice de protection: IP 65 (face avant)

Temp. de fonctionnement: -20°C ... +65 °C

Temp. de stockage: -40°C ... +85 °C

#### Entrées digitales

Entrée MPI\* La fonction de l'entrée dépend du paramétrage

1. Fonction Display-Hold fige l'affichage de la valeur instantanée
2. Fonction Réinitialisation réinitialise les sorties des valeurs limites Latch des valeurs limites

Entrée KEY Verrouillage des touches de réglage des valeurs limite

#### Sorties

##### Sortie de valeur limite 1/sortie de valeur limite 2

Relais à contact inverseur sec

Programmable à l'ouverture ou à la fermeture

Tension commutable 250 V CA/300 V CC

Courant commutable max. 3 A CA/CC, min. 30 mA CC

Puissance commutable 2000 VA / 50  $\Omega$

ou optocoupleur NPN à collecteur et émetteur ouverts

Puissance commutable 30 V CC/15 mA

#### Alimentations auxiliaires pour convertisseurs/capteurs de mesure

Exécutions CA Sortie de tension 10 V CC $\pm 2\%$ , 30 mA et

Sortie de tension 24 V CC $\pm 15\%$ , 50 mA

Exécutions CC Sortie de tension 10 V CC $\pm 2\%$ , 30 mA uniquement

#### Interfaces

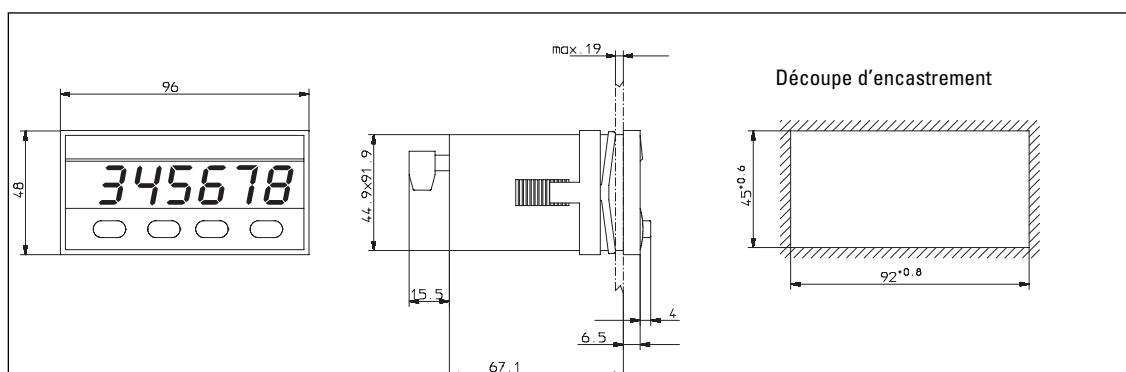
Exécutions RS232, RS485, RS422

Vitesses de transmission 600, 1200, 2400, 4800, 9600, 19200, programmable

Adresses 00 ... 99, programmable

\*MPI : Multi Purpose Input

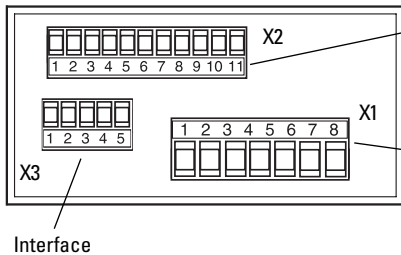
### Dimensions:



## CODIX 553 avec 2 valeurs limites

### Raccordements électriques

Vue de l'arrière

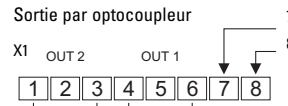
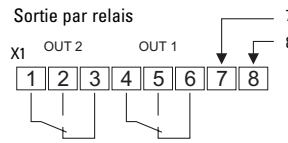


Entrées de mesure et de commande, et signaux auxiliaires

Tension d'alimentation et sorties de valeur limite

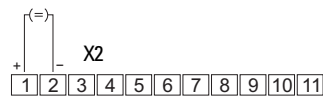
Interface

### Tension d'alimentation et sorties de valeurs limites



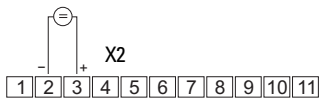
	Tension CC	Tension CA
7	10 ... 30 V DC	90 ... 260 V AC (N~)
8	GND4 (0 V DC)	90 ... 260 V AC (L~)

### Entrées de mesure en courant



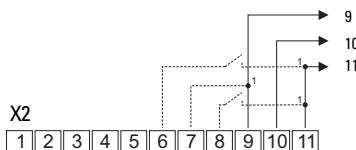
1	Entrée de courant (I) 0 ... 20 mA / 4 ... 20 mA
2	GND1 (Analog)

### Entrées de mesure en tension



2	GND1 (Analog)
3	Entrée de tension (U) 0 ... 10 V, 2 ... 10 V, -10 ... +10 V

### Entrées de commande et tensions auxiliaires (U<sub>out</sub>)



1 Peut également être raccordé directement à l'alimentation CC (isolation galvanique des entrées de commande et de mesure).

9	GND3 (pour U <sub>out</sub> )
10	U <sub>out</sub> +10 V/30 mA
11	U <sub>out</sub> +24 V/50 mA, seulement pour alimentation 90 ... 260 V AC
8	Entrée IMP "Reset Latch val. limite/ Display-Hold"
7	GND2 (KEY/MPI)
6	Verrouillage des touches "Key"

### Interface

X3 1 2 3 4 5

	RS232	RS485	RS422
1	GND	-	-
2	RxD	DO+/RI+	RI+
3	TxD	DO-/RI-	RI-
4	-	-	DO+
5	-	-	DO-

### Applications:

- Mesure de niveau
- Mesure de débit
- Indication de pression
- Régulation de vitesse en liaison avec des sorties 0 ... 10 V de commutateurs de fréquence

### Communication numérique

- Transmission de données sur des enregistreurs imprimantes pour sauvegarde des informations
- Liaisons à des automates, des systèmes de contrôle
- Programmation et lecture des valeurs sur PC

### Pièces livrées

- Contrôleur de process
- Bornier, 8 bornes à visser au pas de 5.08
- Bornier, 11 bornes à visser au pas de 3.81
- Bornier, 5 bornes à visser au pas de 3.81(\*)
- Étrier de montage
- Joint
- Instructions d'utilisation multilingues
- 1 jeu de symboles autocollants
- \* seulement avec l'option interface

### Références de commande

6.553.01X.X0X

