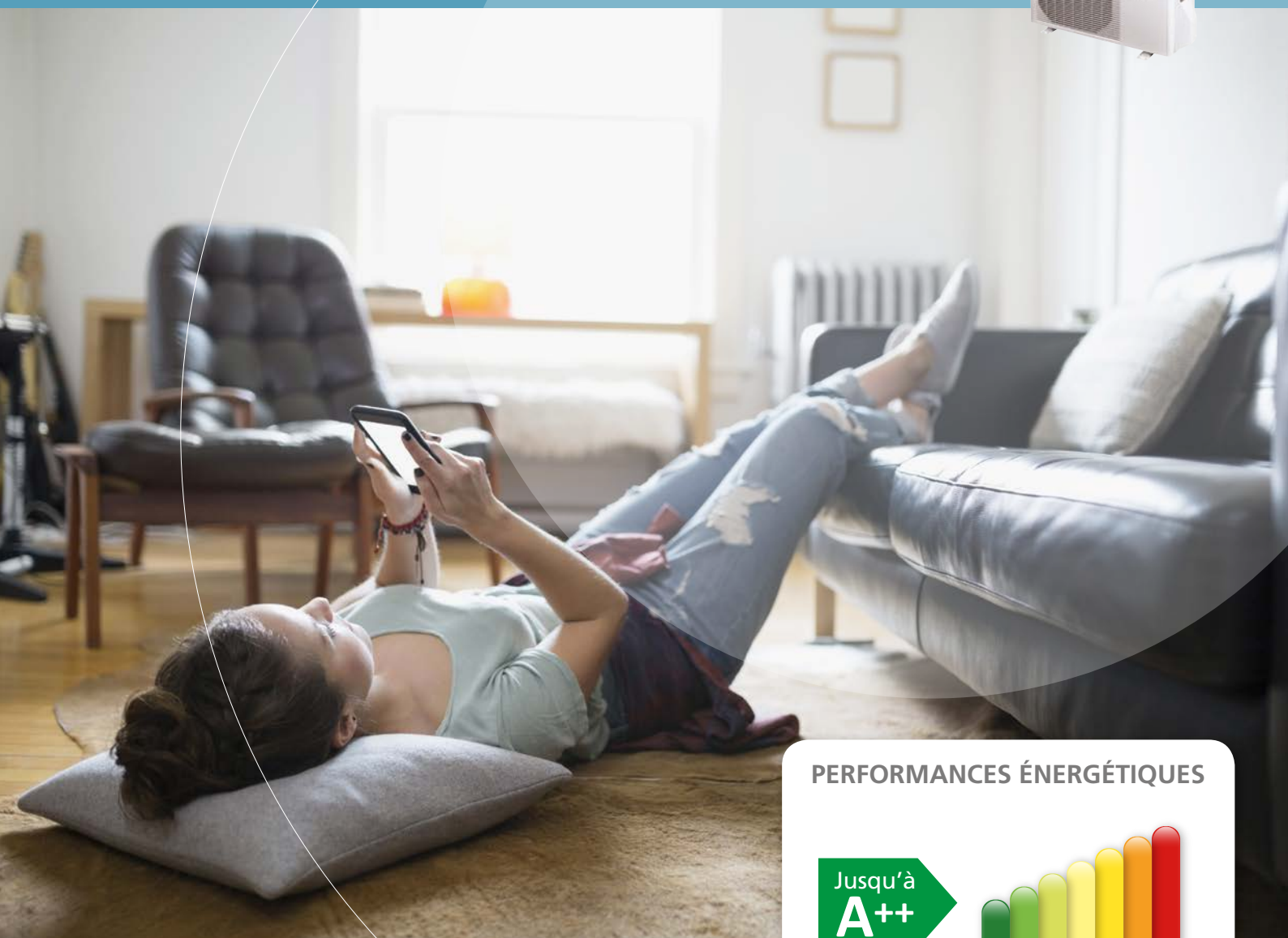


# GAMME HYSAE HYBRID

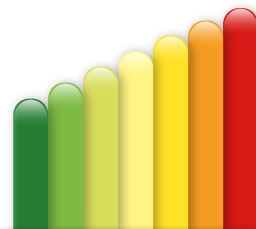
## CHAUDIÈRE HYBRIDE MURALE GAZ CONDENSATION ET POMPE À CHALEUR CHAUFFAGE + ECS

- Ultra compact
- Solution RT 2012
- Performances et économies



### PERFORMANCES ÉNERGÉTIQUES

Jusqu'à  
**A++**



FABRICATION FRANÇAISE

# Faites connaissance avec... Hysae Hybrid

## Qu'est ce qu'un produit « Hybrid Atlantic » ?

C'est un système qui associe deux énergies dans un seul ensemble. Hysae Hybrid réunit dans un seul habillage le meilleur des technologies gaz à condensation et pompe à chaleur aérothermie.



CHAUDIÈRE GAZ À CONDENSATION



PAC SPLIT INVERTER

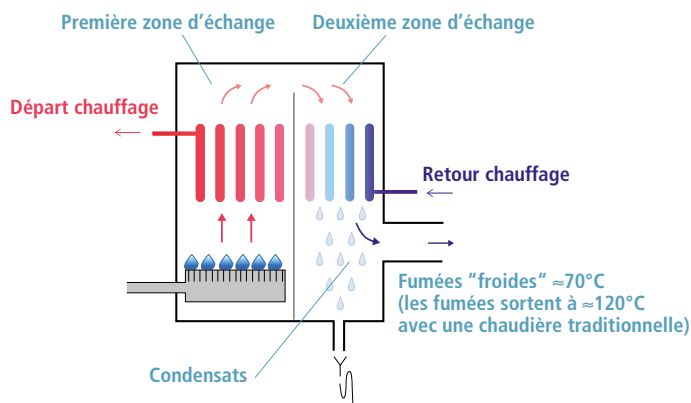


HYSAE HYBRID

## Chaudière gaz à condensation

Le principe de la condensation est de récupérer la quasi-totalité de la chaleur produite par les gaz de combustion.

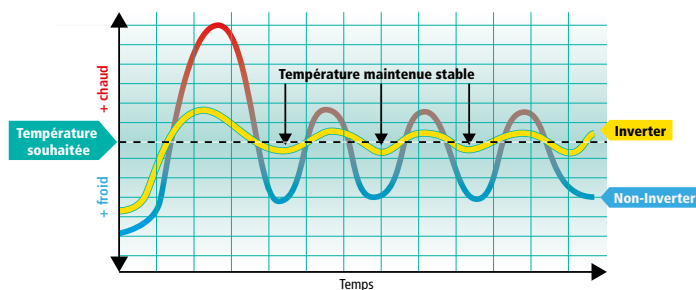
On gagne ainsi 20 % de rendement par rapport à une chaudière Haut-rendement traditionnelle.



Chaudière à condensation

## PAC split Inverter

La régulation Inverter sur loi d'eau a une action directe sur la vitesse du compresseur et des ventilateurs : la PAC ajuste sa puissance à tout moment en fonction des besoins de chauffage.



Comparaison entre Inverter et traditionnel



## CÔTÉ CHAUFFAGE

Hysae Hybrid a une large plage de fonctionnement de 1 à 12 kW permettant de s'adapter à des besoins de chauffage très faibles dans les maisons neuves RT 2012 notamment en inter-saison.

Cette chaudière hybride intègre 3 modes de fonctionnement :

- Pompe à chaleur uniquement
- Pompe à chaleur + chaudière gaz condensation lorsqu'un appoint est nécessaire
- Chaudière seule dès lors que les performances de la pompe à chaleur baissent sensiblement

## CÔTÉ EAU CHAUDE SANITAIRE

L'eau chaude sanitaire est produite grâce à la chaudière gaz à condensation qui est associée à un échangeur à plaques surdimensionné : c'est le principe de la « micro-accumulation ». Cette technologie permet d'atteindre un débit sanitaire de 14 L/min et de bénéficier d'un confort 3★★★ qui constitue la classe de performance sanitaire la plus élevée selon la norme européenne EN 13-203.

**COP >4**

(1) Le Coefficient de Performance (COP) est un indicateur d'efficacité d'une pompe à chaleur. Un COP de 4 signifie que la pompe à chaleur restitue 4 fois plus d'énergie qu'elle n'en consomme. Plus le COP est élevé, plus la pompe à chaleur est performante.

# Hysae Hybrid

## Technologie et performances...



### Solution rénovation haute température multi-énergies

#### À L'INTÉRIEUR DE VOTRE LOGEMENT

##### Compacité et efficacité

- Bloc thermodynamique avec une bouteille de découplage de 2 L intégrée pour un fonctionnement linéaire et confortable
- Échangeur à plaques pour la partie thermodynamique : COP<sup>(1)</sup> de 4,34 (+7 °C/+35 °C)
- Modulation de puissance PAC de 1 à 3 kW pour s'adapter parfaitement aux besoins du logement

##### Confort eau chaude sanitaire 3\*\*\*

- Échangeur à plaques surdimensionné
- Puissance chaudière de 28 kW en mode production d'ECS pour un débit spécifique de 14 L/min

##### Économies d'énergie

- Chaudière gaz condensation avec un échangeur en inox pour un rendement > à 107 %.
- Modulation de puissance chaudière de 4 à 12 kW en fonctionnement chauffage

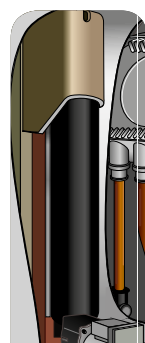
##### Maximisation des performances

- Circulateurs basse consommation intégrés de série sur le produit

#### RÉGULATION NAVISTEM

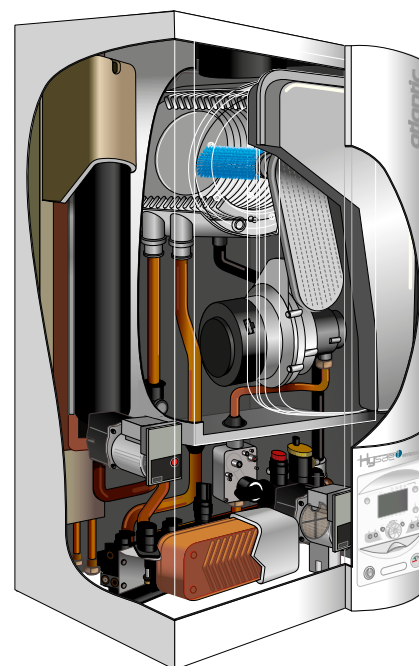
##### Intuitif et efficace

- **Économies** : programmation du chauffage et de la température ambiante en fonction de vos temps de présence
- **Confort garanti** : anticipation des variations de température extérieure grâce à la sonde extérieure fournie de série
- **Facilité d'utilisation** : écran LCD de grande taille et navigation intuitive au travers de menus déroulants



Technologie brevetée ATLANTIC

#### Module hydraulique mural



#### NAVISTEM 200S

- Température d'ambiance programmable grâce à une régulation sur **sonde extérieure** fournie de série.
- Gestion de **2 circuits** intégrée à la régulation
- Large gamme de **sondes d'ambiance**

#### OPTIONS ET ACCESSOIRES

#### Plusieurs sondes d'ambiance sont disponibles dans la gamme Atlantic

- Mesure de la température ambiante
- Correction de l'ambiance (permet d'augmenter la température désirée d'un simple mouvement de molette)
- Sélection du fonctionnement chauffage ou rafraîchissement
- Mode programmation hebdomadaire (chauffage - rafraîchissement)
- Activation du mode vacances
- Régulation déportée de la machine pour un pilotage complet du système de chauffage.

#### Les avantages d'une sonde d'ambiance

- **Auto-adaptation** de la courbe de chauffe pour un chauffage au plus près des besoins réels de l'habitation
- **Optimisation** des temps de fonctionnement du générateur en fonction des variations de température extérieure et de la température ambiante mesurée pour plus d'économies

#### Unité d'ambiance filaire T55 et radio T58



#### Régulation déportée filaire T75 et radio T78



# Les caractéristiques techniques

DÉSIGNATION	UNITÉ	HYSAE HYBRID
<b>PERFORMANCES THERMODYNAMIQUES</b>		
Puissance calorifique +7 °C/+35 °C - PCBT	kW	2,96
COP +7 °C / + 35 °C	-	4,34
Puissance calorifique -7 °C/+35 °C - PCBT	kW	1,86
COP -7 °C / + 35 °C	-	2,84
Puissance calorifique +7 °C/+45 °C - Radiateurs BT	kW	2,70
COP +7 °C / + 55 °C	-	3,28
Puissance calorifique -7 °C/+45 °C - Radiateurs BT	kW	1,67
COP -7 °C / + 45 °C	-	2,20
<b>CARACTÉRISTIQUES GÉNÉRALES</b>		
Classe selon la directive rendement 92/42/CEE	-	Condensation
Type d'évacuation	-	Cheminée/Ventouse
Type de Gaz	-	Naturel/Propane
Ø Départ fumées C13 C33	mm	60-100 / 80-125
Ø Départ fumées C53	mm	80
Ø Départ fumées B23 B23P	mm	80
<b>MODULE INTÉRIEUR</b>		
Niveau Sonore <sup>(1)</sup>	dB(A)	32
Dimensions h x l x p	mm	800 x 450 x 420
Poids à vide / en eau avec dossier	kg	52/58
<b>MODULE EXTÉRIEUR FUJITSU</b>		
Niveau Sonore <sup>(2)</sup>	dB(A)	35
Dimensions h x l x p	mm	540 x 790 x 290
Poids en fonctionnement	kg	36
<b>CARACTÉRISTIQUES FRIGORIFIQUES</b>		
Longueur mini/maxi	m	3 / 20
Dénivelé maxi	m	15
Réfrigérant		R410A
<b>ErP</b> CARACTÉRISTIQUES ET PERFORMANCES CHAUFFAGE		
Classe énergétique - Chauffage (55 °C)	-	A++
Puissance thermique nominale	kW	12
Efficacité énergétique saisonnière	%	144
Consommation annuelle d'énergie en kWh - chauffage (55 °C)	kWh	17459
Puissance acoustique (intérieur / extérieur)	dB(A)	47 / 58
Rendements Pci 50/30 °C en charge partielle	%	108
Plage de modulation chauffage	kW	4,5 - 12
Contenance en eau du module intérieur	L	6,5
Contenance vase d'expansion chauffage	L	10
<b>ErP</b> CARACTÉRISTIQUES ET PERFORMANCES ECS		
Profil de soutirage	-	XL
Classe énergétique	-	B
Efficacité énergétique saisonnière en %	%	75
Consommation annuelle d'énergie en kWh	kWh	4903
Puissance sanitaire	kWh	28
Débit selon EN 13.203	L/mn	14

(1) niveau de pression sonore à 1 m de l'appareil, 1,5 m du sol, champ libre directivité 2.

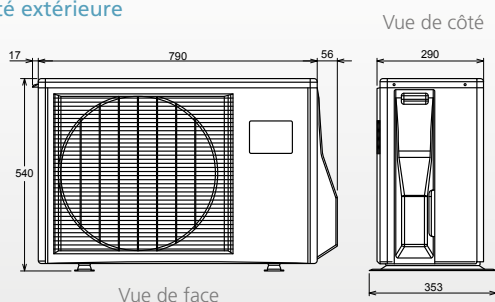
(2) niveau de pression sonore à 5 m de l'appareil, 1,5 m du sol, champ libre directivité 2.

**ErP** Retrouvez toutes les données de performances énergétiques dans les notices téléchargeables sur notre site internet [www.atlantic.fr](http://www.atlantic.fr)

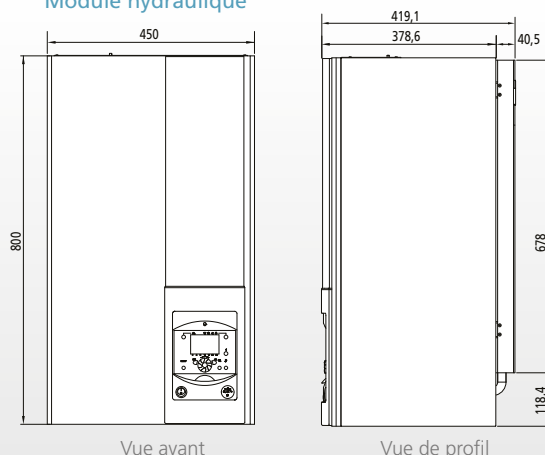
## Dimensions

(en mm)

### Unité extérieure



### Module hydraulique



(1) La garantie pièces est automatiquement étendue à 5 ans pour le compresseur si un contrat d'entretien annuel est régulièrement souscrit par le client final. Merci de vous reporter page 5 SAV.  
 (2) 3 ans pièces et 1 an main-d'œuvre, si mise en service effectuée par un SAV agréé dans les 6 mois maximum à compter de la date de facturation par Atlantic.

Et bénéficiez de ses  
**multiples avantages...**

#### Classes énergétiques



A++



B

“  
TOUT LE  
SAVOIR-FAIRE  
D'ATLANTIC  
POUR UN PRODUIT  
INNOVANT  
”



#### PERFORMANCE

- Technologie haute modulation de la puissance (de 1 à 12 kW) pour une adaptation parfaite à votre habitation et un confort optimal à tout instant
- Produit conçu et développé en toute conformité avec les exigences de la RT 2012
- Compacité : encombrement très réduit avec seulement 450 mm de large pour une installation aisée dans l'espace habitable



#### CONFORT ET SÉRÉNITÉ

- La chaudière dispose d'un débit sanitaire de 14L/min ce qui lui confère une classification 3★★★ (classe de confort la plus élevée selon la norme EN13-203)
- La régulation intégrée à la chaudière « pilote » le produit pour vous assurer un confort constant quelles que soient les conditions climatiques



#### ÉCONOMIES



- La PAC dispose d'un COP de 4,34 et bénéficie de la certification NF Pac. Ce certificat est attribué (Certita) aux produits répondant à de hautes exigences de performances énergétiques
- La chaudière gaz condensation s'appuie sur un échangeur inox qui développe un rendement > à 107 % parmi les plus hauts du marché
- Éligible au crédit d'impôt



**ATLANTIC CONÇOIT ET PRODUIT EN FRANCE.**  
10 sites industriels performants

- 1 Merville (59) :** Chaudières domestiques, pompes à chaleur, solutions hybrides
- 2 Cauroir (59) :** Chaudières et ballons collectifs
- 3 Aulnay-sous-Bois (93) :** Préparateurs d'ECS, équipements de chaufferie
- 4 Fontaine (90) :** Chauffe-eau électrique, solaire et thermodynamique
- 5 Saint-Jean-de-la-Ruelle (45) :** Chauffage électrique
- 6 Saint-Louis (68) :** Chauffe-eau électrique
- 7 La Roche-sur-Yon (85) :** Chauffage électrique, sèche-serviettes, chauffe-eau électrique et thermodynamique, câble chauffant, régulation électronique et gestion d'énergie
- 8 Pont-de-Vaux (01) :** Chaudières collectives
- 9 Meyzieu (69) :** Ventilation, protection incendie, accessoires de climatisation
- 10 Billy Berclau (62) :** Pompes à chaleur NOUVEAU



Le GROUPE ATLANTIC est un groupe français qui conçoit, produit et commercialise des solutions de confort thermique : chauffage de l'air et de l'eau, climatisation et renouvellement de l'air... pour les logements individuels, collectifs et le secteur tertiaire.

## Les chiffres clés

Fondé en 1968, le GROUPE ATLANTIC c'est :

- Un acteur majeur du confort thermique
- 5500 collaborateurs
- 1300 M€ de chiffre d'affaires
- 19 sites industriels dont 10 en France
- 4 % du CA dédié à la R&D
- 11 marques
- Une expertise multi-énergies, multi-fonctions et multi-technologies
- Une présence internationale
- Des millions d'utilisateurs



**ATLANTIC EST UNE MARQUE FRANÇAISE**

**Direction Atlantic**

Pompes à chaleur et Chaudières  
58 avenue du Général Leclerc - 92340 Bourg-la-Reine



Cachet :

