



PULVOMARK 4003



Machine de marquage de points, bandes, tâches de couleurs au jet de peinture

Marquage de point, tâche ou bandes de couleurs

PULVOMARK 4003

PRINCIPE

Système spécialement conçu pour réaliser un repérage par des points (ou bandes) de couleurs, sans contact et en automatique sur pièces immobiles ou en mouvement.

Lors de l'envoi du signal de marquage, une buse, obturée par un pointeau au repos, permet le passage de l'encre ou de la peinture pendant une durée déterminée.

APPLICATIONS



PULVOMARK 4003

Matériaux

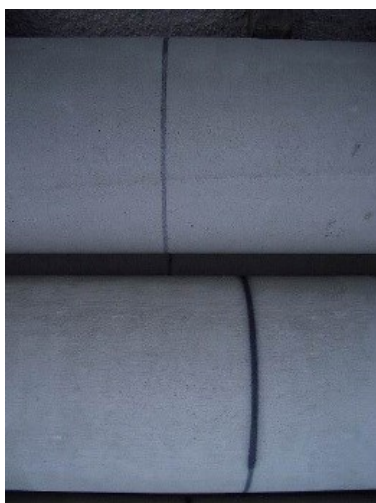
- Métaux
- Plastique
- Bois
- Verre
- Papier

Domaines d'applications

- Repérage des pièces bonnes ou mauvaises, contrôlées ou non contrôlées
- Marquage de repères de positionnement
- Différentiation de pièces identiques par des couleurs différentes
- Pièces mécaniques, automobiles, en grande série

AVANTAGES

- Utilisation de cartouches de peinture ou d'encre à changement rapide, prêtes à l'emploi, sans couper la pression de l'ensemble
- Très grande fiabilité : des purges quotidiennes ne sont généralement pas nécessaires. L'appareil peut rester plusieurs jours à l'arrêt sans nécessiter une intervention importante
- Système complet, résultat de nombreuses années d'expérience, permettant une intégration très rapide en ligne de production. (alarme encre, et renvoi d'informations)
- Système très compact : tête facile à intégrer (24 x 56 x 170 mm). Poids total : 8 kg



Marquage de bandes sur du béton

Marquage de point, tâche ou bandes de couleurs

PULVOMARK 4003

CARACTERISTIQUES

Cet appareil qui doit être relié au réseau d'air comprimé (6 bars mini, filtre détenteur non fourni) et en 110-220V / AC, est constitué de 3 parties :

- **Coffret de commande** : prêt à recevoir un signal temporisé de départ depuis un automate externe. Il possède un bornier permettant de recevoir la plupart des signaux. Présente une position manuelle (pour les réglages, les purges...) et une position automatique. Information de niveau bas en peinture ou encre (voyant lumineux) qui peut être déportée.
- **Coffret pneumatique** : à partir d'une arrivée d'air à 6 bars mini, cette partie assure 3 fonctions
 - Mise en faible pression (0,1 – 3 bars) d'un flacon de peinture ou d'encre (ce flacon est remplaçable par simple dévissage sans couper l'air comprimé de la machine)
 - Commande d'ouverture de la buse de la tête de marquage
 - Alimentation en air de la tête à air : ceci permet un mélange peinture/encre – air favorisant l'application
- **Un ombilic** de 2,5 m est monté sur le coffret sur lequel sera raccordé la tête de marquage:
 - Permet des taches de peinture ou d'encre de diamètre 5 à 40 mm sur support à marquer arrêté, ou des bandes de largeur 5 à 40 mm sur des supports à marquer en mouvement
 - Poids : 8kg

CONSOMMABLES

1. Pulvoprint : 0.25L / 0.5L

- Peinture en phase solvant, adhère sur la plupart des supports. La plus souvent utilisée
- Opaque, contraste important
- Temps de séchage : 30 sec - 1 mn
- Diluant de nettoyage : PULVOPRINT, AQUEUX OVA 068



Marquage de points

2. Encre PPKD : 0.25l / 0.5L

- Encre pigmentée en phase solvant
- A recommander quand un marquage très rapide est recherché. Temps de séchage : 10 – 30 sec
- Opaque avec un contraste moyen
- Diluant de nettoyage : PULVOPRINT

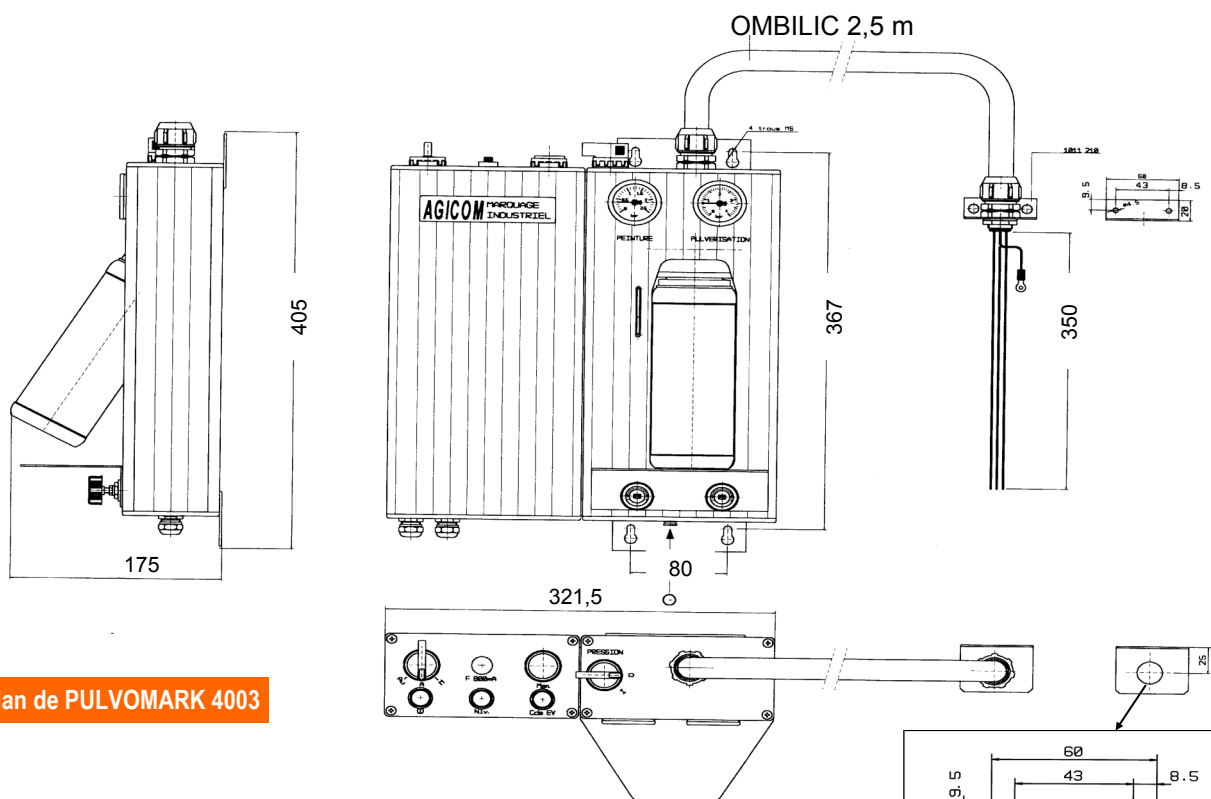
Nous pouvons aussi proposer une gamme de produits spéciaux : par exemple, encre invisible détectable aux UV, peinture à durcissement rapide aux UV, peinture à changements de couleur...

Marquage de point, tâche ou bandes de couleurs

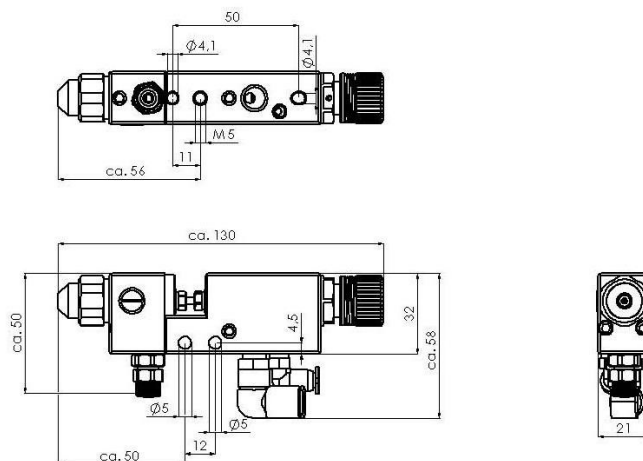
PULVOMARK 4003

OPTIONS

- Kit 2ème tête de marquage : il permet de faire fonctionner 2 têtes de marquage avec la même couleur, de façon indépendante ce kit permet à l'acquéreur de transformer lui-même un ensemble 1 tête en un ensemble 2 têtes. En effet, d'origine, l'appareil est fourni avec les boutons et voyants conçus pour 2 têtes.
- Rallonge de l'ombilic coffret - pistolet jusqu'à 10m.



Plan de PULVOMARK 4003



Plan tête de marquage