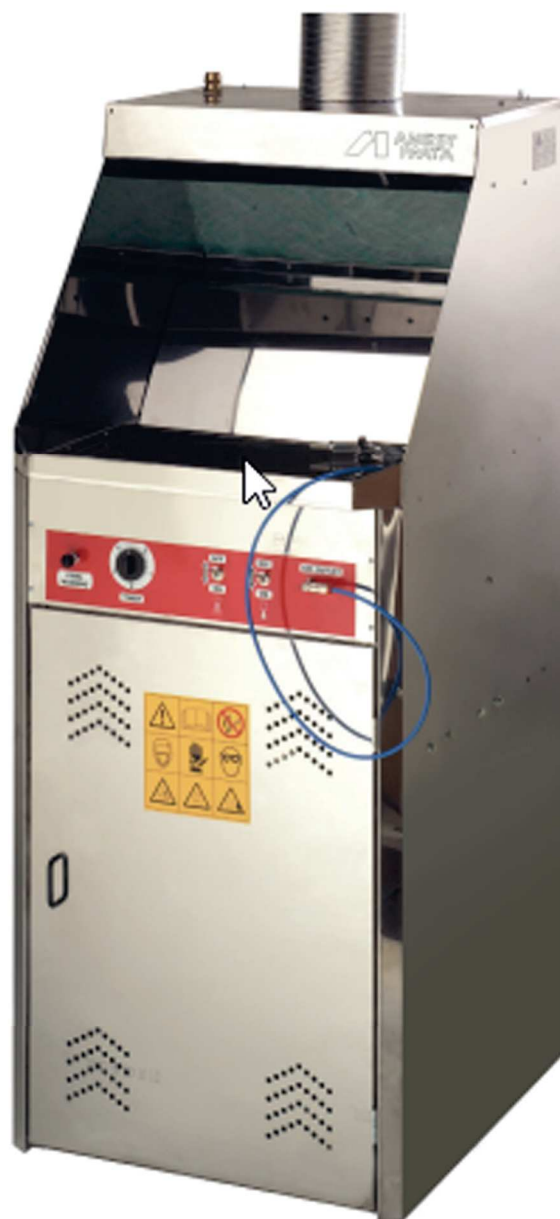


AVANTAGES

- Laveur de pistolets entièrement en Inox
- Cycle de lavage en circuit fermé avec temps réglable par minuterie
- Cycle de rinçage en solvant propre actionné manuellement pour économiser le solvant
- Equipé de 2 pompes à membrane téflon indépendantes
- Bac Inox : lavage avec différents gicleurs
- Bac de rétention de solvant
- Fonctionne entièrement avec de l'air comprimé
- Soufflette d'air
- Respecte les normes ATEX et CE



CARACTERISTIQUES TECHNIQUES

- Poids : 52 kg
- Dimensions : 600x700x1490
- Pression d'air : 6-10 bar
- Consommation d'air : 9Nm³/h
- Capacité du bac de la cuve Inox : 50 litres
- Capacité du bac de récupération : 70 litres