

# NACELLE ARAIGNÉE IM R 23 DA

## Les +

- + Double bras articulé avec flèche active pour un rendement élevé dans toutes les conditions de chantier.
- + Double zone de stabilisation pour une plus grande flexibilité d'utilisation dans diverses situations de travail.
- + Chenilles extensibles hydrauliquement : permettent une plus grande stabilité et traction pour se déplacer sur chantier ou dans des zones inaccessibles.
- + Panneau de commande de dernière génération : permet une utilisation rapide et polyvalente de la machine.
- + Commandes électro-hydrauliques simultanées : efficacité et sécurité pour les opérateurs.
- + Stabilisation automatique en position de travail, pour un confort d'utilisation maximal et une sécurité maximale.
- + Cellule de charge de dernière génération pour plus de sécurité et de meilleures performances.
- + Rotation totale non continue de la tourelle ( $\pm 180^\circ$ ) : permet une excellente accessibilité aérienne dans toute situation de travail.
- + Dimensions compactes et zone de stabilisation de la machine très limitée.
- + Moteur protégé par une structure robuste qui évite les dommages en cas de chute de matériel.
- + Nacelle en aluminium de dimensions 1,40 x 0,75 x 1,10 m.
- + Conception innovante avec structure complètement fermée.



Hauteur de travail max.  
23 m



Type de flèche  
Double Articulation



Portée latérale zone stabilisée standard  
10.6 m / 230 kg  
12 m / 140 kg

Portée latérale zone stabilisée étroite  
7.3 m / 230 kg  
8.6 m / 140 kg



Capacité max.  
230 kg

360°

## Equipements standard

- Pieds stabilisateurs Ø 200 mm
- Pompe à main d'urgence
- Vanne d'arrêt sur tous les actionneurs
- Compteur horaire électronique
- Cellule de charge
- Potence hydraulique
- Chenilles en caoutchouc
- Voie variable hydraulique
- Moteurs de traction du train de roulement à double vitesse
- Pompe électrique 230V - 16 A pour utilisation sur secteur
- Conduites air/eau dans la nacelle
- Prise de courant 230V - 16A dans le panier
- Moteur essence Honda iGX800 - 20,1 CV 3600 tr/min
- Moteur diesel Yanmar 3TNV70 - 20,8 CV 3600 tr/min
- Télécommande sans fil
- Kit Imer View Professionnel
- Rotation du panier  $\pm 62^\circ$  qui permet un positionnement complet au travail dans toutes les conditions.
- 3 positionnement de pieds

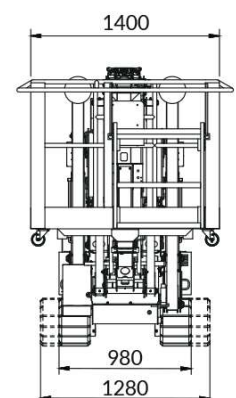
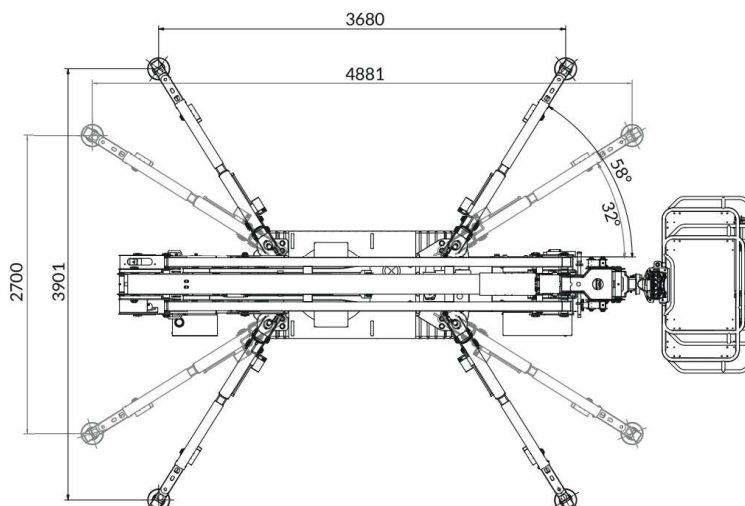
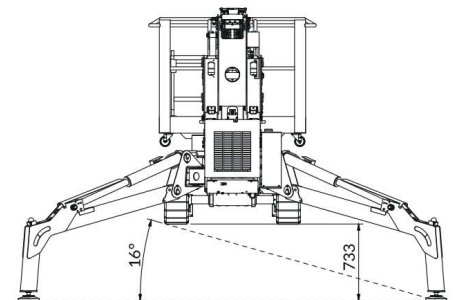
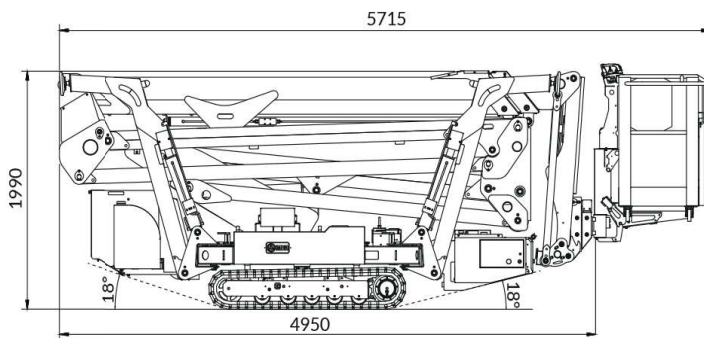
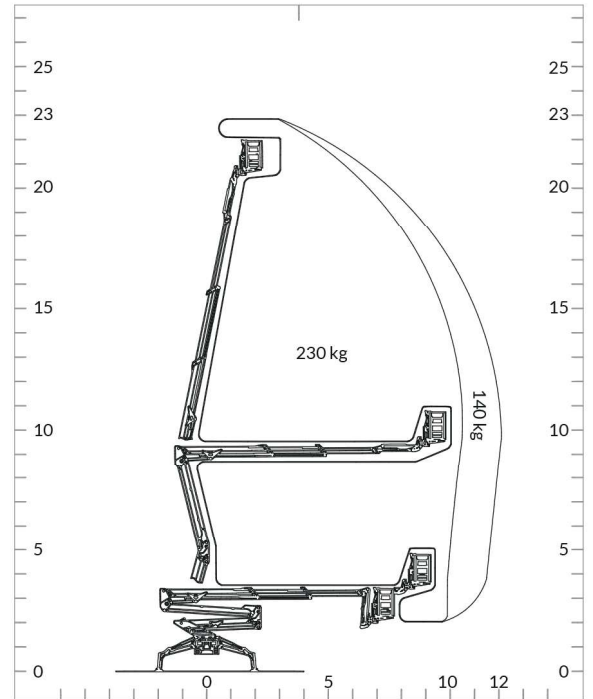
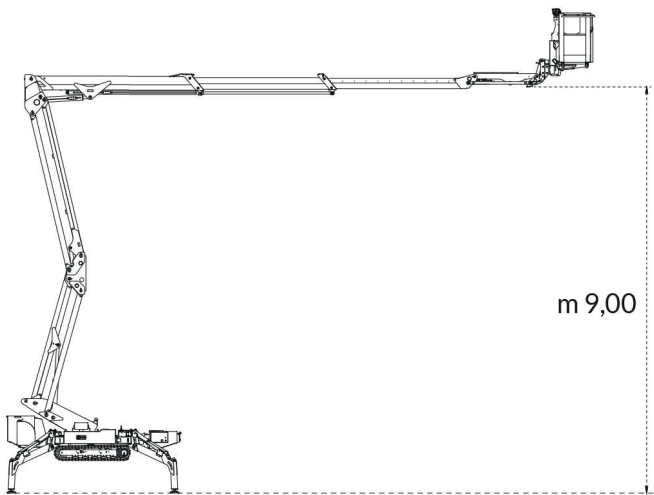
## Options

- Phare de travail dans le panier
- Chenilles en gamme anti-traces
- Panier en alu 0.90 x 0.75 x 1.10 m
- Kit pompe électrique de secours 12 V



## Options

- Kit pompe électrique de secours 12 V
- Chenilles en gomme anti-trace
- Phare de travail sur le panier
- Panier en aluminium 0,90 x 0,75 x 1,10 m



Encombrement nécessaire pour pouvoir déplier les pieds : 4.5 m

# NACELLES ARAIGNÉES **IM R**

|  | <b>IM R 13 T</b>                                     | <b>IM R 15 DA</b>  | <b>IM R 15 DA<br/>lithium</b> |
|--|--|--|-------------------------------|
| Hauteur de travail                                     | 13 m   | 15 m   |                               |
| Hauteur au plancher                                    | 11 m   | 13 m   |                               |
| Déport latéral   | 5.5 m / 230 kg<br>6.3 m / 140 kg<br>6.8 m / 90 kg    | 7 m / 230 kg   |                               |
| Rotation de la tourelle                                | 360° non continue                                    | 360° non continue  |                               |
| Rotation du panier                                     | -  | ± 62°  |                               |
| Dimensions panier                                      | 1.3 x 0.75 x 1.1 m                                   | 1.4 x 0.7 x 1.1 m  |                               |
| Longueur de transport                                  | 3.8 m (avec panier)<br>3 m (sans panier)             | 4.4 m (avec panier)<br>3.65 m (sans panier)                  |                               |
| Largeur de transport                                   | max 1.10 m (avec panier)<br>min 0.79 m (sans panier) | max 1.10 m (avec panier)<br>min 0.79 m (sans panier)         |                               |
| Hauteur machine repliée                                | min 1.99 m<br>max 2.10 m (avec stabilisateurs)       | min 1.99 m<br>max 2.10 m (avec stabilisateurs)               |                               |
| Encombrement stabilisateurs dépliés                    | 2.7 x 2.8 m  | 2.92 x 3.08 m  |                               |
| Encombrement nécessaire pour pouvoir déplier les pieds | 3.3 m  | 3.3 m  |                               |
| Vitesse max  | 1.5 km/h   | 2.6 km/h   | 2 km/h                        |
| Pente franchissable                                    | 18° (30%)  | 18° (30%)  |                               |
| Charge utile   | 230 kg   | 230 kg   |                               |
| Motorisation électrique                                | 230 V - 2.2 kW                                       | 230 V - 2.2 kW   |                               |
| Motorisation essence                                   | HONDA GX390<br>11 ch - 3600 tr/min                   | HONDA GX390<br>11 ch - 3600 tr/min                           | -                             |
| Motorisation diesel                                    | -  | YANMAR L100N<br>9.9 ch - 3600 tr/min                         | -                             |
| Batteries Lithium                                      | -  | -  | 48 V / 120 Ah                 |
| Chargeur batteries lithium                             | -  | -  | 48 V / 50 Ah                  |
| Longueur des chenilles                                 | 1240 mm  | 1240 mm  |                               |
| Pression au sol des chenilles                          | 0.5 kg/cm <sup>2</sup>                               | 0.5 kg/cm <sup>2</sup>                                       |                               |
| Pression au sol des stabilisateurs standard            | 2.97 kg/cm <sup>2</sup>                              | 2.97 kg/cm <sup>2</sup>                                      |                               |
| Poids total  | 1 555 kg   | 2 030 kg (essence)<br>2 060 kg (diesel)<br>2065 kg (lithium) |                               |

| IM R 19 SA  | IM R 19 SA<br>lithium | IM R 23 DA  |
|---|-----------------------|---|
| 19 m  |                       | 22.85 m   |
| 17 m  |                       | 20.85 m   |
| 7.7 m / 230 kg<br>8.7 m / 140 kg<br>9.3 m / 90 kg             |                       | <b>Zone stabilisée standard</b><br>10.6 m / 230 kg<br>12 m / 140 kg<br><b>Zone stabilisée étroite</b><br>7.3 m / 230 kg<br>8.6 m / 140 kg |
| 360° non continue   |                       | 360° non continue   |
| ± 62°   |                       | ± 62°   |
| 1.4 x 0.7 x 1.1 m   |                       | 1.4 x 0.75 x 1.1 m  |
| 5.3 m (avec panier)<br>4.6 m (sans panier)                    |                       | 5.7 m (avec panier)<br>4.95 m (sans panier)   |
| max 1.06 m (avec panier)<br>min 0.79 m (sans panier)          |                       | max 1.28 m (avec panier)<br>min 0.98 m (sans panier)  |
| min 1.99 m<br>max 2.10 m (avec stabilisateurs)                |                       | min 1.99 m<br>max 2.10 m (avec stabilisateurs)  |
| 3.07 x 3.17 m   |                       | 3.9 x 3.7 m (stabilisation standard)<br>2.7 x 4.9 m (stabilisation étroite)   |
| 3.9 m   |                       | 4.5 m   |
| 2.4 km/h  |                       | 2.8 km/h  |
| 18° (30%)   |                       | 18° (30%)   |
| 230 kg  |                       | 230 kg  |
| 230 V - 2.2 kW  |                       | 230 V - 2.2 kW  |
| HONDA GX390<br>11 ch - 3600 tr/min                            | -                     | HONDA IGX800<br>20.1 ch - 3600 tr/min   |
| YANMAR L100N<br>9.9 ch - 3600 tr/min                          | -                     | YANMAR 3TNV70<br>20.8 ch - 3600 tr/min  |
| -   | 48 V / 120 Ah         | -   |
| -   | 48 V / 50 Ah          | À venir   |
| 1580 mm   |                       | 1730 mm   |
| 0.5 kg/cm <sup>2</sup>  |                       | 0,52 kg/cm <sup>2</sup>   |
| 2.67 kg/cm <sup>2</sup>                                       |                       | 5,14 kg/cm <sup>2</sup>   |
| 2 435 kg (essence)<br>2 465 kg (diesel)<br>2 470 kg (lithium) |                       | 2960 kg (essence)<br>3000 kg (diesel)   |



Les caractéristiques et données techniques peuvent être modifiées par le constructeur sans engager sa responsabilité ni celle du distributeur. Photos non contractuelles. Juin 2022

**IMER FRANCE**

DIVISION TP ACCESS  
ZI LES SPEYRES | CS 70500 | 38450 VIF  
Tél. 04 76 72 52 69 | Fax. 04 76 72 68 92  
tp@imer.fr | [www.imer.fr](http://www.imer.fr)

Distribué par :

