

# GUIDE DE RECHARGE ET D'ENTRETIEN DU TRACTEUR ELECTRIQUE OT ALITRAK

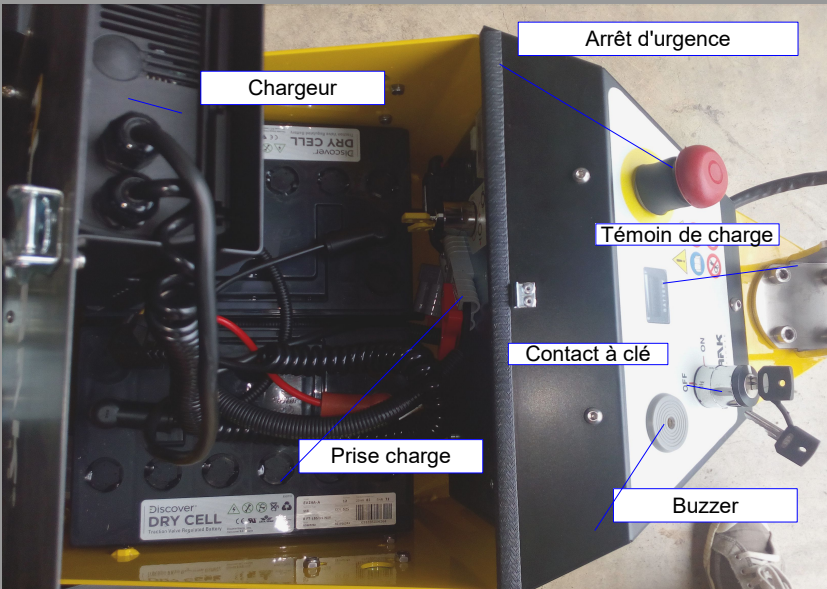


Niveau critique Batteries HS



Charge à 100%

Mise en charge optimale ~ 50 % restant



Chargeur

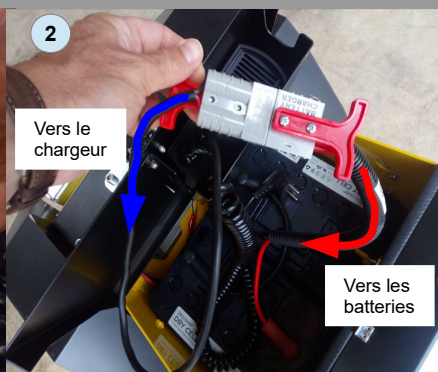
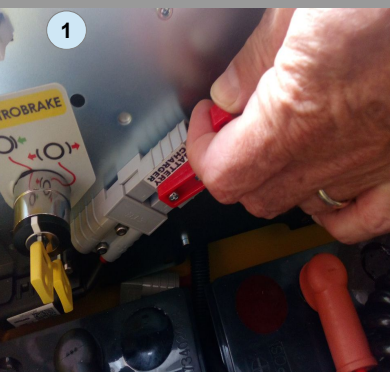
Arrêt d'urgence

Témoin de charge

Contact à clé

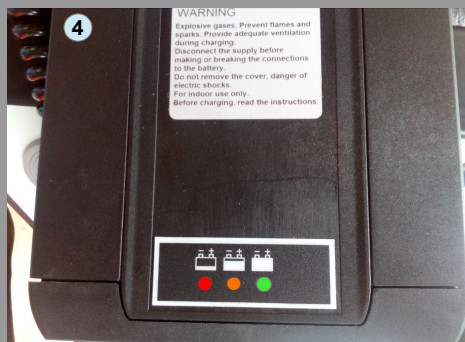
Prise charge

Buzzer



Vers le chargeur

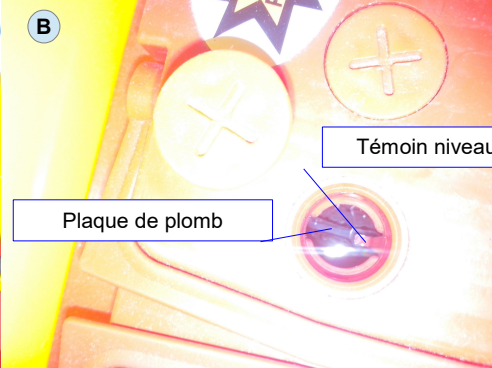
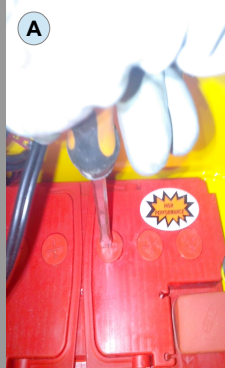
Vers les batteries



3

4

**WARNING**  
Explosive gases. Prevent flames and sparks. Provide adequate ventilation during charging. Disconnect the supply before making or breaking the connections to the battery. Do not remove the cover, danger of electric shocks. For indoor use only. Before charging, read the instructions.



Témoin niveau

Plaque de plomb

## Recharge des batteries de votre tracteur :

### CONSEILS DE MISE EN CHARGE

- Il est impératif, avant toute utilisation de vérifier le niveau de charge des batteries. Il suffit de mettre la clé de contact sur ON, et le témoin de charge s'allumera (toutes les leds s'allument en cascade puis une led se fixe).
- Il ne faut jamais descendre jusqu'à la dernière led rouge, cela détériore définitivement les batteries**
- Le niveau optimal pour mettre en charge est indiqué sur le schéma ci-contre.
- Si vous rechargez vos batteries alors qu'elles ne sont pas déchargées au moins à 50%, elles vont s'user prématurément.

### PROCÉDURE DE MISE EN CHARGE

- Eteindre la machine en tournant la clé sur OFF
- Ouvrez le capot du dessus et bloquez le.
- (1) Débranchez la grosse prise rouge « Battery charger »
- Sortez les cordons du chargeur de son logement
- (2) Branchez la prise rouge « Battery charger » sur la prise rouge du chargeur.
- (3) Branchez la prise secteur sur une prise 220v standard
- (4) Sur le chargeur il y a 3 leds. La led rouge clignote puis passe au rouge fixe : la charge commence. Si le voyant rouge reste au clignotant, cela indique soit un problème de connection soit les batteries sont HS et doivent être changées.
- A 50% de cycle de charge le voyant orange s'allume, aucune action requise.
- Quand la charge est terminée le voyant vert s'allume, le chargeur arrête la charge automatiquement.
- Ne jamais interrompre un cycle avant que le voyant vert (D) ne soit allumé.** Le cycle de charge doit être fait en totalité (environ 8h).
- (3) Retirez la prise secteur de la prise murale et rangez le câble
- (2) Débranchez les 2 prises rouges et rangez le câble
- (1) Rebranchez la prise rouge « Battery charger » sur le tableau intérieur vue (1) et refermez le capot (sans pincer les câbles). C'est prêt.

## Entretien des batteries (~tous les 3 mois) :

- L'entretien des batteries ne se fait que sur les batteries plomb/acide (rouges), c'est à dire avec des bouchons en croix dévissables. Les batteries AGM sont scellées et ne nécessitent pas d'entretien.
- Utilisez impérativement gants et lunettes de protection
- Appuyez sur le bouton d'arrêt d'urgence
- Ouvrez le capot du dessus
- (A) Avec un tournevis, dévissez les bouchons
- (B) Vérifiez les niveaux d'acide, le liquide doit venir jusqu'au témoin en plastique, si ce n'est pas le cas faites l'appoint en eau déminéralisée
- Utiliser une bouteille souple avec pipette pour un remplissage propre et précis
- Ne pas faire déborder le liquide !!**
- En cas de débordement il faut impérativement nettoyer tout le liquide qui a coulé afin d'éviter la détérioration de la machine.
- Attention à l'acide !**
- Revisser tous les bouchons (A) et refermer le capot supérieur.



## Gonflage des pneus (~tous les 3 mois) :

- Sauf si vous êtes équipé de pneus pleins ou gonflés à la mousse il est important d'avoir des pneus bien gonflés. Un sous-gonflage est source de difficulté à manoeuvrer. Les valves sont identiques au pneus voiture ou VTT.
- Pression recommandée 2 bars dans les 3 roues.

Le non respect de ces procédures entrainera la détérioration de votre machine (non soumis à garantie). Pour plus d'informations, reportez vous au manuel complet de la machine.