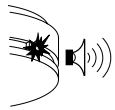


## Consignes de sécurité

- Ne pas recouvrir de peinture le détecteur de fumée !
- L'intensité du signal d'alarme peut causer une lésion de l'ouïe (protéger les oreilles pendant le test de fonctionnement).
- Les détecteurs de fumée n'éteignent pas un feu.
- Un détecteur de fumée détecte la fumée et non les flammes.
- Le détecteur de fumée ne fonctionne qu'avec une batterie appropriée, connectée et installée correctement (uniquement pile CEI 6LR61 de 9 V ; éliminer les piles usagées conformément aux réglementations légales et dans le respect de l'environnement). Le montage n'est possible qu'avec une batterie.
- Ne pas utiliser des batteries rechargeables (accus) ou des blocs d'alimentation !
- Le détecteur de fumée surveille une zone définie dans les environs de son lieu de montage et pas obligatoirement d'autres pièces ou d'autres étages.

### Signaux



### Alarme de fumée



### Fonctionnement normal



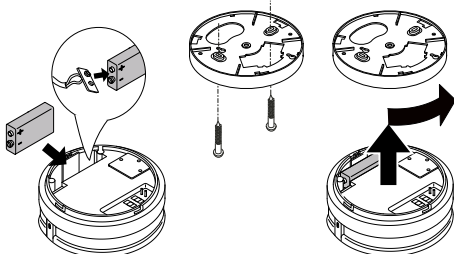
### Pile minimum



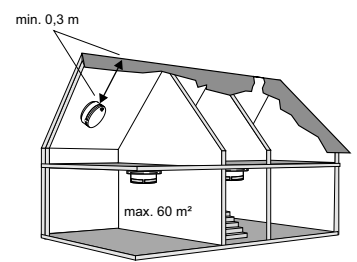
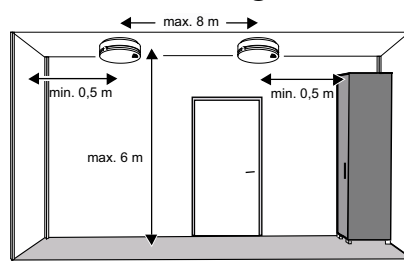
### Panne



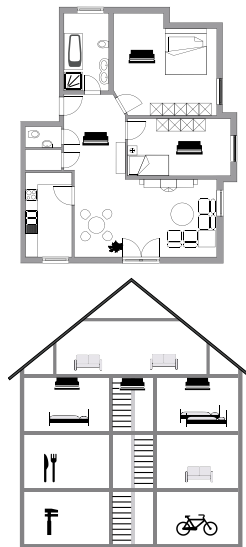
## Montage



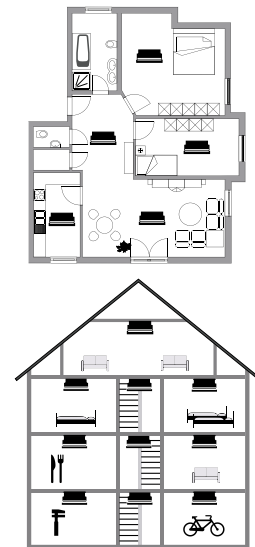
## Lieux de montage



### Minimum



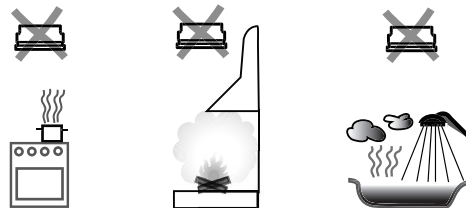
### Optimum



### Ne pas monter :

- dans des endroits sujets aux courants d'airs (près de fenêtres, portes etc.)
- dans des endroits exposés aux vapeurs/gaz d'échappement/poussières etc.
- à proximité de luminaires et de ballasts électroniques (respectez au min. 1 m de distance)

Effectuez un test de fonctionnement après le montage.



## Test de fonctionnement

