



Notice d'utilisation

Sommaire

1	LOCALISATION & INFORMATIONS	3
2	BUT	5
2.1	UTILISATION ET RESPONSABILITES	5
2.2	IDENTIFICATION & CERTIFICATION.....	5
3	INFORMATIONS SUR L'EXTRACT'O	6
3.1	CARACTERISTIQUES ET BENEFICES.....	6
3.2	ENDROITS OU VOUS POUVEZ TROUVER UN EXTRACT'O.....	6
3.3	OBJETS FOURNIS AVEC L'EXTRACT'O	7
3.4	ENVIRONNEMENT ET LOCALISATION DE L'INSTALLATION.	7
4	INSTALLATION DE L'EXTRACT'O	8
4.1	OUTILS NECESSAIRES POUR L'INSTALLATION	8
4.2	MISE EN PLACE DU SUPPORT MURAL	8
4.3	INSTALLATION DE L'EXTRACT'O.....	9
4.4	CONNEXION ELECTRIQUE DE L'EXTRACT'O	9
4.5	CONNEXION DE L'EXTRACT'O A UNE EVACUATION D'EAU.....	9
5	FICHE TECHNIQUE	10

Schéma localisation de l'extract'O

ATTENTION

Ce schéma ne doit pas être utilisé comme seul référence pour l'installation. L'appareil doit être installé par un professionnel (personnel technique/electricien). Pour toutes questions n'hésitez pas à contacter la société after swim.



La hauteur approximative est de 165 cm du sol jusqu'au haut des instructions murales



Informations sur l'Extract'o



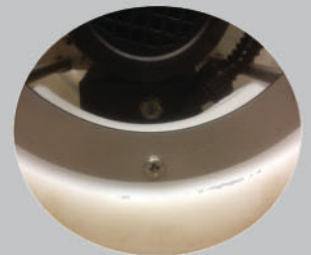
Test électrique
Information concernant les différents tests et la fabrication

Numéro de série

Attention :
Ce trou ne doit pas être utilisé pour l'évacuation de l'eau



Attention :
Placer le tuyau à travers l'orifice. (cf photo)



Disjoncteur moteur.
Dans le cas d'une mauvaise utilisation, le disjoncteur peut se déclencher. Pour le réenclencher appuyer sur le bouton.



Le disjoncteur est situé sous l'unité. Pour le remettre en marche, ouvrez le couvercle.

NB :
Vérifier que le disjoncteur est sur la position ON avant l'installation.



Attention :
Mettez en place le support de sécurité en dernier.
Ne percez pas le mur avant que le support ne soit fixé.



Câble d'alimentation
1 mètre de câble fourni avec l'extract'o.
Placer le câble à travers l'orifice (cf photo)

2 But

Le but de l'extract'o est de donner la possibilité aux utilisateurs d'établissements aquatiques de retirer l'eau contenue dans leurs maillots de bain de façon rapide. Ce service permet d'augmenter leurs satisfactions, de les encourager à continuer d'utiliser vos installations (piscine, sauna, etc). L'extract'o a été conçu non seulement dans le but d'améliorer la satisfaction des utilisateurs mais aussi d'offrir une maintenance simple à l'acheteur.

2.1 Utilisation et responsabilités

L'extract'o est destiné à essorer seulement des maillots de bain, ni la société After Swim, ni l'acheteur, ni l'établissement où l'extract'o est installé ne seront responsables pour tous dommages de maillots de bain où l'utilisateur n'a pas correctement suivi les instructions données.

Attention: Sous aucun prétexte il ne faut verser une grande quantité d'eau ou de solution nettoyante dans l'extract'o.

2.2 Identification & Certification

Merci de vous reporter au sticker situé en bas à droite de l'extract'o pour y retrouver les informations suivantes:

- Numéro d'identification : Il s'agit de l'unique numéro de série de votre Extract'o
- Certification: Montre que l'extract'o est conforme à la certification CE et à toutes autres certifications
- Contacts: Contact (notre fabricant anglais)
- Numéro de version: votre version actuelle

3 Informations sur l'extract'o

3.1 Caractéristiques et bénéfices

Les points clefs de l'extract'o :

- Facile d'utilisation
- Instructions simples
- 8 – 10 secondes d'essorage
- Augmente la satisfaction des utilisateurs de vos installations
- Peu de maintenance nécessaire
- Coque interchangeable
- Frein moteur intégré
- Installation facile
- Pas d'utilisation de chaleur

3.2 Endroits où vous pouvez trouver un extract'o

Les établissements où l'utilisateur peut trouver un extract'o sont les suivants

Clubs de gym • Piscine municipale • Hôtels avec espace aquatique • Spas • Centre de vacances • Universités • Centre de bien-être • Navire de croisière • Tous centres avec un bassin ou une zone humide.

Note: N'hésitez pas à visiter notre site internet : <http://www.after-swim.com> ou celui de notre fabricant : <http://www.swimsuitdryer.com/instructional-videos/> pour regarder nos vidéos de pré installation.

L'extracto peut aussi convenir pour les particuliers.

3.3 Objets fournis avec l'extract'o

L'extract'o est fourni avec les éléments suivants. Il est impératif de garder tous ces éléments, afin de pouvoir nous renvoyer l'unité en cas de dysfonctionnement.

- Carton d'envoi
- Manuel d'utilisation
- Tournevis de sécurité
- Une brosse
- 500ml de solution nettoyante
- Support de sécurité
- Support mural
- Instruction murale
- Chiffon

3.4 Environnement et localisation de l'installation.

Emplacements où l'extract'o peut être installé:

Attention: Nous recommandons que l'extract'o soit installé à minimum 3 m d'une zone humide/zone de douche car l'humidité extrême peut réduire la durée de vie de l'appareil.

- Dans les vestiaires, à l'extérieur des vestiaires, dans un couloir ou tous endroits où les utilisateurs ont accès, dans un endroit sec ou partiellement humide et un endroit où l'eau peut être évacuée.

Attention: L'installation doit se faire dans un endroit correctement ventilé.

Emplacements où l'extract'o **ne doit pas** être installé:

- Autour du bassin, à l'intérieur des zones de douches, à l'extérieur ou dans n'importe quelle zone humide où l'extracto pourrait être exposé directement à l'eau.
- Dans une zone où la température dépasse 40 degrés ou avec une faible ventilation.

4 Installation de l'extract'o

4.1 Outils nécessaires pour l'installation

Pour l'installation de l'extract'o, vous avez besoin des outils suivants (non fournis):

- Une perceuse
- Un marqueur.
- Un mètre.
- Un niveau
- 7 x vis
- 7 x chevilles

After Swim recommande que l'installateur soit un ouvrier qualifié. Si jamais personne dans votre établissement n'est apte à installer l'extract'o nous vous conseillons de consulter un plombier.

4.2 Mise en place du support mural

- Assurez-vous que le mur où le support sera positionné est capable de reprendre une charge de 30 kg environ.
- Une fois qu'un endroit approprié a été trouvé pour positionner l'extract'o, vous devez fixer le support sur le mur. Placer le support sur le mur, vérifier à l'aide d'un niveau que le support est bien à l'horizontal. Marquer l'emplacement des trous à effectuer et procédez au perçage, insérez les chevilles et enfin utilisez les vis (non fournies) pour fixer le support sur le mur.
- Nous recommandons que la hauteur entre le sol et le couvercle (refermé) soit d'environ de 110 cm. Nous rappelons que le couvercle a besoin d'un dégagement d'environ 30 cm pour pouvoir s'ouvrir.

Attention: Après avoir mis en place le support sur le mur, vérifiez qu'il est bien à niveau et correctement fixé.

- Pour plus d'informations référez-vous aux schémas explicatifs page 3.

4.3 Installation de l'extract'o

Une fois le support mis en place, retirer l'extract'o de son emballage

- Placer l'extract'o sur le support mural
- Retirer les deux vis localisées sous l'extract'o.
- Utiliser les vis pour placer le support de sécurité sous l'extract'o.
- A l'endroit où est localisé le trou sur le support de sécurité, percez un trou supplémentaire dans le mur, insérez une cheville et vissez.

4.4 Connexion électrique de l'extract'o

La sécurité étant notre priorité, nous recommandons qu'un électricien qualifié connecte l'extract'o jusqu'au disjoncteur avec le voltage correct. L'extract'o doit être installé en conformité avec les réglementations électriques locales.

4.5 Connexion de l'extract'o à une évacuation d'eau

Nous recommandons fortement de raccorder l'extract'o à une évacuation d'eau. Nous pensons que c'est l'approche la plus professionnelle. Assurez-vous que le raccordement est effectué par une personne qualifiée et qu'elle est en conformité avec toutes les réglementations en matière de plomberie et de gestion des eaux usées. Malheureusement l'entreprise After Swim n'offre aucun service ou conseils concernant le raccordement étant donné que chaque infrastructure est différente.

Pour plus d'informations consultez les différents schémas et demandez conseil à un plombier.

L'évacuation dépasse d'environ 10 cm du bas de l'appareil.

5 Fiche technique

Dimension de l'extract'o:

Hauteur 590mm x Largeur 375mm x Profondeur 365mm

Poids:

Environ 20kg

Consommation:

En veille: environ 3 watts

En fonctionnement: environ 350 watts

Détails:

Coque en plastique lisse	Equipements électriques testés
Disjoncteur différentiel intégré	Disjoncteur différentiel testé
LED faible voltage	IP56 boîte de contrôle
5/ 8 AMP protection thermique	IP54 frein moteur
IP66 Câblage	IP65 boitier disjoncteur
Produit CE	

Temps d'essorage:

8-10 secondes

Alimentation électrique requise:

230 Volts 50 Hz 13 AMP disjoncteur

Longueur du tuyau d'évacuation fourni :

Environ 100 mm à partir du bas de l'extract'O.

Volume du panier:

Environ 2 litres

Evacuation d'eau requise (optionnelle):

32 – 40 cm tuyau d'évacuation de connexion.

Autres:

Coque interchangeable

Possibilité de changer la couleur des LED (sur demande)