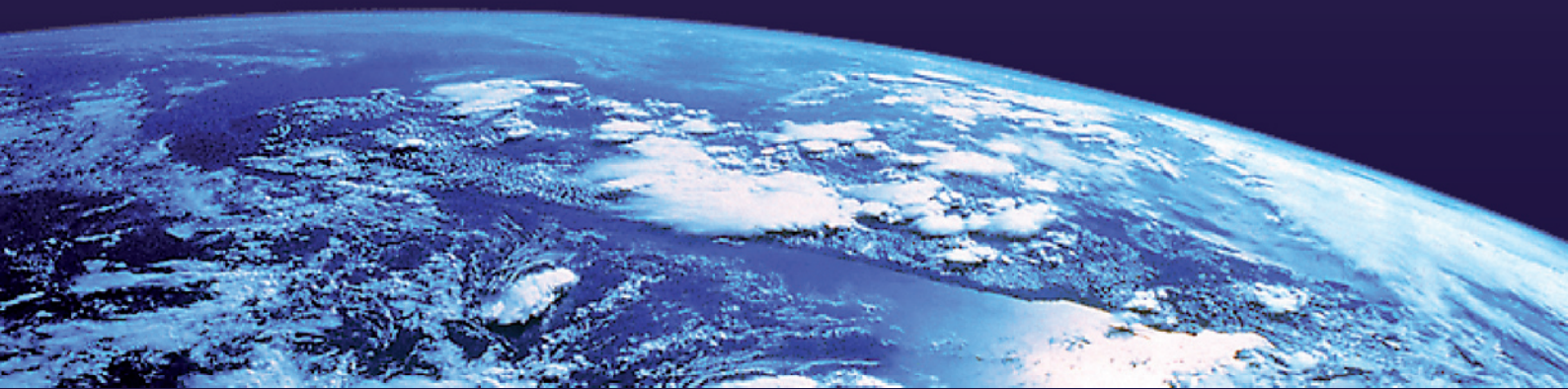




# WALLACE

SPIRIT OF MEASUREMENT



2006



## WALLACE ACTIVITES

### *Développement*

- ↳ *Logiciels*
- ↳ *Machines spéciales*

### **Produits**

- ↳ *Boîtiers endurcis*
- ↳ *Valises d'acquisition*

### *Plate forme d'échange*

- ↳ *Service direct*
- ↳ *OEM*

# VALISE D'ACQUISITION

Valise autonome de mesure

Les valises Wallace vous permettent d'acquérir des signaux issus de capteurs analogiques (thermocouples, jauges...) et/ou numériques (comparateurs, codeurs...), de saisir les paramètres d'essais standards (opérateur, site...) et de traiter les résultats in-situ.

## Choisissez la formule à la carte !

Ne payez plus le superflu :

- ▶ Obtenez ce que vous souhaitez sans concession.
- ▶ Créez vous une interface dédiée à votre application; immédiatement familière et efficace.

## Atouts Wallace

- ▶ Wallace intègre les références du domaine de la mesure.
- ▶ Enregistrement format tableur.
- ▶ Courbes temps réel.
- ▶ Alarmes, limites et surveillance.
- ▶ Pilotage et récupération des données à distance via un navigateur internet.
- ▶ Autonomie (batterie, panneau solaire...).
- ▶ Etc...

### VALISE

Toutes dimensions<sup>(1)</sup>  
Polypropylène moulée  
Idéal en milieu hostile



### PC

Suivi des essais en temps réel  
USB, WIFI, Bluetooth...



### POCKET PC<sup>(2)</sup>

Suivi des essais à distance  
WIFI ou Bluetooth



### IHM<sup>(3)</sup>

Interface opérateur graphique  
LCD couleur  
Protection IP 66  
Ecran tactile



### IMPRIMANTE

Imprimante matricielle  
thermique



# Architecture

## INTERFACES



Pocket PC



PC



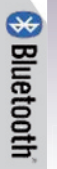
IHM



imprimante



WiFi / Bluetooth



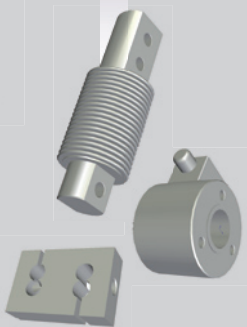
comparateur digital



température, hygrométrie...



force, couple...



pression



## OPTIONS

## CAPTEURS <sup>(1)</sup>

## Indiquez ici vos coordonnées

Nom : \_\_\_\_\_  
Société : \_\_\_\_\_  
Adresse : \_\_\_\_\_  
\_\_\_\_\_

Tel : \_\_\_\_\_  
Fax : \_\_\_\_\_  
e mail : \_\_\_\_\_

## Obtenez un devis sous 24h !

Afin de recevoir une offre sur nos valises d'acquisition, veuillez remplir cette fiche et nous la retourner :

- ✓ Soit par fax au **+33.(0)4.66.24.97.20** (recommandé)
- ✓ Soit à l'adresse figurant au bas de la page.

## Configurez votre valise

### Conditions d'utilisation

- Standard (projection d'eau, humidité et poussière)
- Dur (chocs et vibrations)
- Extrême (immersion, température élevée, etc.)
- ATEX

### Alimentation

- Batterie - Autonomie .....heures
- Filaire sur prise secteur 220 V
- Panneau solaire

### Nature de la mesure (indiquer le nombre de voies dans les cases correspondantes)

- Couple
- Force
- Déplacement
- Vitesse
- Pression
- Température
- Hygrométrie
- Autre : .....

### Choix de l'interface opérateur (plusieurs sélections possibles)

- PC
- Pocket PC
- IHM<sup>(1)</sup> écran 3' matriciel
- IHM écran 6' tactile
- IHM écran 8' tactile
- IHM écran 10' tactile

### Options

- Imprimante (impression de ticket)
- WIFI / Bluetooth

Descriptif bref du logiciel souhaité

