

BATTERIE STATIONNAIRE ETANCHE AU PLOMB A RECOMBINAISON DE GAZ REGULEE PAR SOUPAPES (VRLA)



SWL2250FR

HAUTES PERFORMANCES EN DECHARGE RAPIDE / HIGH PERFORMANCES IN FAST DISCHARGE

1. SPECIFICATIONS

Tension nominale / Nominal voltage : 12V

Tension de floating / Floating voltage : 13.65V

Temps / time (minute)	Puissance (W) typique par élément à une tension d'arrêt de / Cell typical wattage (W) final voltage to		
	1.6V	1.7V	1.8V
3	582	565	506
5	524	497	440
10	375	359	318
15	307	300	272
30	182	177	174
60	111	109	108

Capacité en 10h à 1.75V/élément :
Capacity in 10h at 1.75V/cell 78Ah

Capacité en 20h à 1.75V/élément :
Capacity in 20h at 1.75V/cell 86Ah

Poids / Weight : 28.4Kg

Résistance interne batterie chargée :
Internal resistance of charged battery 2.5 mΩ

Courant de décharge maximum :
Maximum discharge current
En 1 minute 500A
En 1 seconde 800A

Température d'utilisation /
Operating temperature
Charge -15°C à 50°C / 5°F to 122°F
Décharge/Discharge -20°C à 60°C / -4°F to 144°F

Auto-décharge (à 20°C) /
Charge retention (shelf life) at 68°F
3% / mois/month

Durée de vie (à 20°C) / Design life (at 68°F)
Application floating / Stanby use 10 ans/years

Bac et couvercle / Housing material
ABS UL94-V0



2. DIMENSIONS

Longueur / Length (+/- 1) = 380 mm

Largeur / Width (+/- 1) = 166 mm

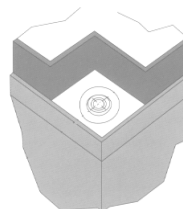
Hauteur totale /
Overall height incl. Terminal (+/- 2) = 177.5 mm

3. BORNE / TERMINAL

Visserie /
Bolt type : M8

Couple de serrage /
Tightening torque : 6 Nm (max : 8 Nm)

Diamètre de contact /
Contact diameter : 20 mm



FT/SWL2250FR/V7-02-07

YUASA BATTERIES FRANCE

Service Technique ,14, Rue de Bruxelles 38070 ST QUENTIN FALLAVIER

Tél : (33) 04.74.95.90.95 Fax : (33) 04.74.95.90.71 - E-mail : info@yuasa.fr - Site Internet : www.yuasa.fr