

Volvo Construction Equipment
Building Tomorrow



EW240E PELLE DE MANUTENTION

Pelles hydrauliques Volvo 26,0 t 129 kW





Le progrès est inscrit dans notre ADN

Comptant sur près de deux siècles d'excellence technique, Volvo est à la pointe de l'industrie des équipements de construction. De par notre esprit pionnier et notre grande inventivité, nous avons toujours joué un rôle moteur en termes d'innovation technologique.

PLUS DE 185 ANS D'EXPÉRIENCE

Destinée à la manutention de déchets et au recyclage

Placez précisément les déchets grâce à la gamme complète de produits disponible, destinée à maintenir votre efficacité et productivité. Au fil des ans, nous avons été à l'écoute de vos attentes, et notre éventail d'options et de solutions, conçues spécifiquement pour la manutention des déchets et le recyclage, confirme notre engagement envers vous.





Nous sommes à vos côtés

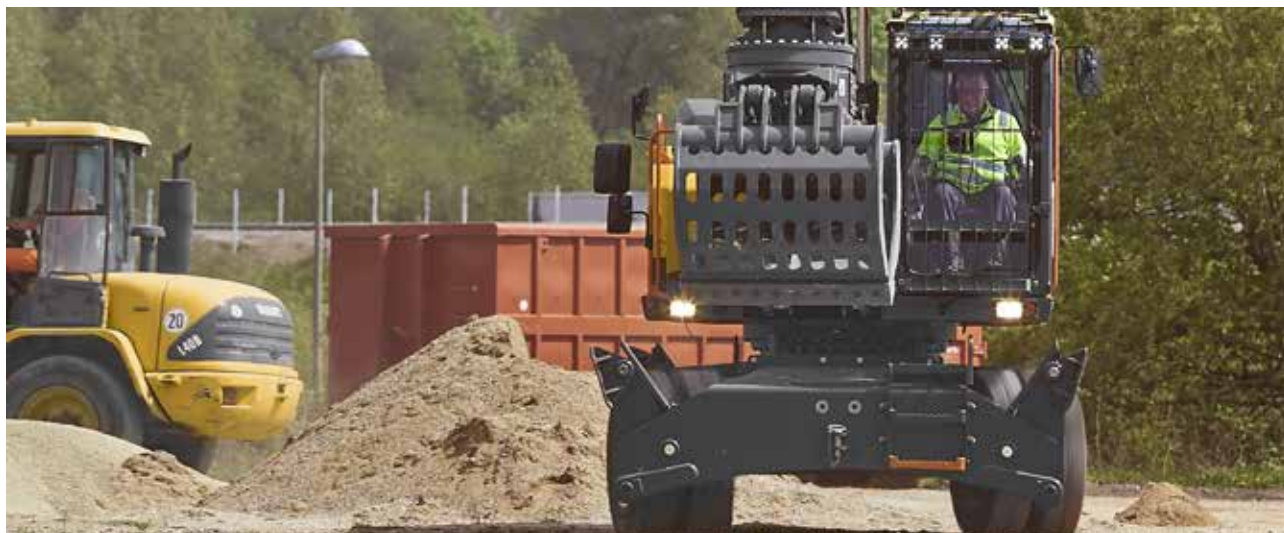
Avec plus de 1 520 concessionnaires dans le monde, Volvo sera toujours là pour vous aider, où que vous soyez. De la livraison des machines au maintien de vos opérations, nous répondons à vos besoins de manière centralisée.

Intégralement construite par Volvo

Au fil des décennies, les pelles hydrauliques sur pneus Volvo ont prouvé leur capacité en tant que machines multi-usages et fiables. S'appuyant sur notre expérience et conçue sur le concept éprouvé de la EW210D MH, notre EW240E devient notre meilleure pelle de manutention de matériaux à ce jour. Spécifiquement conçue pour les secteurs du traitement des déchets et du recyclage, et fabriquée dans l'usine Volvo, cette machine offre toutes les caractéristiques testées sur nos précédentes pelles, et bien plus encore.

Commande de direction par levier (CDC)

Nouvelle fonction pour la gamme de pelles hydrauliques sur pneus de Volvo, le Comfort Drive Control (CDC) vous permet de diriger la machine à l'aide du manipulateur assisté, jusqu'à 20 km/h. En option, il vous est possible de commander la machine sans colonne de direction, afin d'accroître la visibilité.



Flèche et balancier Volvo

Levez avec précision grâce à la flèche et au balancier repensés. Le système de suspension de la flèche minimise les chocs et permet de maintenir en place le grappin, pour améliorer la stabilité. La machine est équipée d'une fonction de limitation de course sur le bras, afin d'éviter toute collision entre la cabine et le grappin. Volvo propose en option la fonction de limiteur de course de flèche, afin de renforcer la sécurité et de faciliter les opérations sous plafond.

Commande souple et progressive

Profitez d'une réponse immédiate grâce au système hydraulique optimisé et au nouveau manipulateur spécifique, qui vous permet d'accéder à une multitude de fonctions du bout des doigts. La commande du grappin et le système de freinage progressif de l'orientation fonctionnent en parfaite harmonie, pour une précision maximale au cours d'opérations simultanées.





Nous souhaitons garantir un confort optimal aux opérateurs lorsqu'ils travaillent en équipe de 12 heures dans les machines. Leur préférence s'oriente toujours vers les machines Volvo, plutôt que celles des autres marques.
Clint Liddelow, C-Wise, Australie



LE CHOIX DES CONDUCTEURS

Travaillez confortablement à bord de la cabine Volvo spacieuse, qui peut être surélevée jusqu'à cinq mètres au-dessus du sol, afin de profiter d'une excellente visibilité. Pour garantir un travail en hauteur confortable, la double suspension réduit les vibrations et le bruit. Vous pouvez désormais surélever la cabine et actionner les stabilisateurs directement à partir des manipulateurs redessinés.



Au fil des ans, nous avons acquis tous les types de pelles hydrauliques qui existaient. Mais une machine Volvo présente le meilleur rapport qualité/prix, et a de plus toujours répondu à nos besoins.
Mark Riffel, BN Steels & Metals, Canada



CONFIGURÉE SUR MESURE

Pour optimiser la productivité, configurez à la commande votre machine, et faites-la vous livrer directement depuis l'usine. Pour améliorer la visibilité, il vous est possible d'opter pour le système Volvo Smart View ou une vitre en polycarbonate en une partie, avec film de protection. Afin d'optimiser la préhension, vous avez également le choix entre un balancier col de cygne ou un bras de manutention avec pince de trie.

Conçue par vous, construite par Volvo

Afin de nous assurer que les machines répondent aux besoins du marché, nous avons demandé l'avis aux clients à chaque étape du développement. La pelle de manutention de matériaux EW240E a été rigoureusement testée sur les sites des clients, afin d'atteindre des performances optimales sur le terrain. Avec une gamme complète d'accessoires compatibles et plusieurs configurations disponibles, vous pouvez optimiser la polyvalence et concevoir une machine qui répondra aux besoins spécifiques de votre application.

Polyvalence

De la manutention de déchets au tri de métaux, la large gamme de grappins durables, disponible en usine, permet d'optimiser la productivité de votre machine. Pour faciliter le travail et réduire les temps d'arrêt, le système de gestion des accessoires peut enregistrer jusqu'à 20 réglages prédéfinis pour différents accessoires.



Puissance en hausse, mais consommation de carburant en baisse

Plus d'efficacité, en consommant moins. Le moteur puissant Volvo délivre 173 ch (129 kW), et dispose des fonctions de ralenti et d'arrêt automatique, afin de réduire la consommation de carburant. Le mode ECO s'active automatiquement afin de maintenir la productivité et d'augmenter le rendement énergétique.



Encore plus robustes

Optimisez la disponibilité et la rentabilité de votre machine avec la pelle de manutention de matériaux EW240E, rigoureusement testée et éprouvée pour résister à l'épreuve du temps. S'appuyant sur notre expérience, la conception de cette machine garantit une fiabilité optimale et le maintien d'un niveau de productivité élevé, tout en réduisant la durée des immobilisations.



Commande de direction par levier (CDC)

Contrôlez la machine avec le manipulateur seulement. Vous pouvez également commander en option la machine sans colonne de direction.

Flèche et balancier Volvo

Pour améliorer la stabilité, le système de suspension de la flèche minimise les chocs et permet de maintenir en place le grappin.

Conçue pour un travail exigeant

Conçue et testée dans des conditions extrêmes, la machine est équipée d'un moteur Volvo D6 puissant et d'un système hydraulique à détection de charge.

Puissance en hausse, mais consommation de carburant en baisse

Le mode ECO, le ralenti automatique et l'arrêt automatique du moteur en option s'enclenchent afin de réduire la consommation de carburant et l'usure de la machine.

Circuits hydrauliques auxiliaires montés en usine

Exploitez le potentiel de la machine grâce aux circuits hydrauliques auxiliaires montés en usine, destinés à actionner vos grappins.

CONFIGURÉE SUR MESURE

Choisissez parmi la large gamme d'options comprenant une vitre monobloc, le système Volvo Smart View, et un balancier col de cygne ou un bras de manutention avec pince.

Commande souple et progressive

Le manipulateur spécialement conçu et le système de freinage progressif de l'orientation fonctionnent en parfaite harmonie, pour une précision maximale au cours d'opérations simultanées.

Fabriquée en Allemagne

Conçue, construite et testée en Allemagne, la pelle de manutention de matériaux EW240E s'adapte parfaitement aux chantiers du monde entier.

Polyvalence

Optimisez la productivité de votre machine grâce à une large gamme de grappins ou de pince de tri

Conçue pour la manutention de matériaux

LE CHOIX DES CONDUCTEURS

Intégrez à vos manipulateurs des fonctions supplémentaires, afin de pouvoir surélever la cabine et actionner les stabilisateurs à partir d'une seule commande.

Entretien facilité

Pour assurer un entretien aisé, les points de graissage sont regroupés, et les filtres placés derrière de larges portes d'accès au moteur.

Une entrée/sortie de la machine facilitée

Entrez et sortez de la cabine en toute sécurité grâce aux nouvelles marches placées sur les stabilisateurs.





Nous utilisons des chargeuses et pelles hydrauliques Volvo dans pratiquement toutes les zones du site. Elles sont destinées au tri et à l'empilage de matériaux lourds, au chargement/déchargement de camions, au chargement de broyeurs et de trémies, ainsi que de barges. Sans elles, nous ne pourrions pas travailler.
Alexander Pouw, Groupe Pouw, Pays-Bas



FAITES EN ENCORE PLUS AVEC UNE SEULE MACHINE

Optimisez la productivité de votre machine avec la gamme complètes d'accessoires compatibles, disponibles directement en usine. Nous vous proposons également toute une gamme de Services Volvo, destinée à garantir votre retour sur investissement. Des pièces détachées et techniciens de maintenance Volvo au contrôle proactif des machines et à la formation des opérateurs, tout est possible dans un même endroit.



Pelle de manutention Volvo EW240E en

Moteur

Grâce à sa nouvelle génération de moteurs V-ACT intégrant toute une série d'innovations, Volvo Construction Equipment est prêt pour les nouvelles normes antipollution UE Étape V applicables aux engins de chantier. Les machines Volvo sont équipées de moteurs diesel en ligne, turbocompressés, à injection très haute pression. Le traitement de l'échappement est assuré par une recirculation de gaz d'échappement refroidis (E-EGR), un filtre à particules (DPF) et une réduction catalytique sélective (SCR) à injection d'AdBlue®.

Moteur	Volvo	Volvo D6J
Puissance max. à	tr/min	1 800
Net (ISO9249/SAEJ1349)	kW	126
	ch	171
Brut (ISO 14396/SAE J1995)	kW	129
	ch	175
Couple max.	N.m	850
à un régime moteur de	tr/min	1 350
Nbre de cylindres		6
Cylindrée	l	5,7
Alésage	mm	98
Course	mm	126

Système électrique

Tension	V	24
Batteries	V	2 x 12
Capacité de la batterie	Ah	2 x 140
Alternateur	V/Ah	28 / 120

Système d'orientation

La superstructure tourne sur elle-même au moyen d'un moteur à pistons axiaux et d'un réducteur à engrenage planétaire. Frein d'orientation automatique et clapets antirebond en équipement standard

Régime de rotation max.	tr/min	8
Couple de rotation max.	kN.m	54

Châssis porteur

En oscillation	± °	4,5
Roues jumelées	type	10-20 or 11-20
Force de traction (nette)	kN	121
Vitesse de translation, hors route	km/h	20
Vitesse de translation, vitesse très lente	km/h	3,2
Rayon de braquage min.	m	8,1

Les vitesses de déplacement peuvent dépendre des réglementations locales.

Cabine

La climatisation de cette machine (si elle en est équipée) utilise du réfrigérant de type R134a. - Contient du gaz fluoré à effet de serre R134a, potentiel de réchauffement global 1 430 t équ. CO₂.

Niveaux sonores

Niveau de bruit à l'intérieur de la cabine selon la norme ISO 6396		
L _{pA}	dB	67
Niveau sonore extérieur selon la norme ISO 6395 et la Directive européenne relative au bruit 2000/14/CE		
L _{WA} (standard)	dB	101
L _{WA} (tropical)	dB	102

Système de freinage

Freins de service : deux circuits de freinage indépendants à servocommande hydraulique et freins multidisques immergés à rattrapage de jeu automatique. Frein de stationnement : frein à disque négatif immergé dans la boîte de vitesses, appliqué par ressorts et libéré par pression hydraulique. Frein d'excavation : freins de service et système de verrouillage mécanique. Frein de secours : les deux circuits de freinage sont maintenus sous pression par deux accumulateurs pour pallier à une éventuelle défaillance hydraulique.

Système hydraulique

Système hydraulique à centre fermé à détection de charge avec distributeurs à compensation de pression. Contrôle des mouvements indépendant de la charge. Fonction de répartition du débit et pompe hydraulique à haut débit à régulation électronique (régulation de puissance). Ce système autorise une manœuvrabilité inégalée et des mouvements rapides pour des performances et une rentabilité optimales. Il inclut les modes de travail suivants : Mode stationnement (P) : position de stationnement pour une sécurité maximale. Mode trajet (T) : le régime moteur est contrôlé par la pédale d'accélérateur pour réduire le bruit et la consommation de carburant. Mode travail (W) : débit hydraulique maximal et régime moteur réglable pour des performances et une vitesse idéales en fonction de l'application. Mode client (C) : l'opérateur peut régler le débit hydraulique selon les besoins de l'application en cours. Surpression hydraulique (Power boost) : augmente les forces d'arrachement et la puissance de levage.

Pompe principale (type silencieux à pistons axiaux)

Débit max.	l/min	375
------------	-------	-----

Pompe de direction et de freins (type silencieux à engrenage)

Débit max.	l/min	48
------------	-------	----

Servopompe (type silencieux à engrenage)

Débit max.	l/min	15
------------	-------	----

Pression de réglage de soupape de décharge

Instrument	MPa	35
Système de translation	MPa	35
Système de rotation	MPa	23
Système pilote	MPa	3,5

Poids total de la machine

Avec flèche droite, balancier col de cygne 5 m, pneus jumelés Solideal 10- 20, grappin 600 l (1 600 kg)

Avec stabilisateurs avant et arrière	kg	26 000
--------------------------------------	----	--------

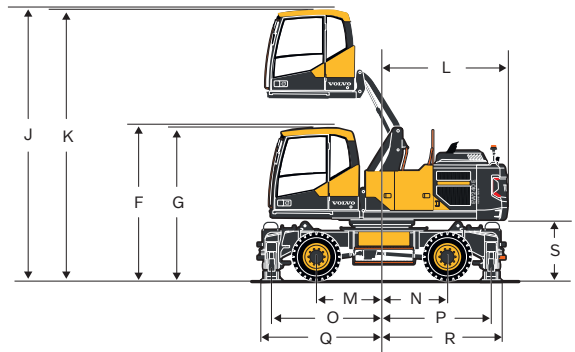
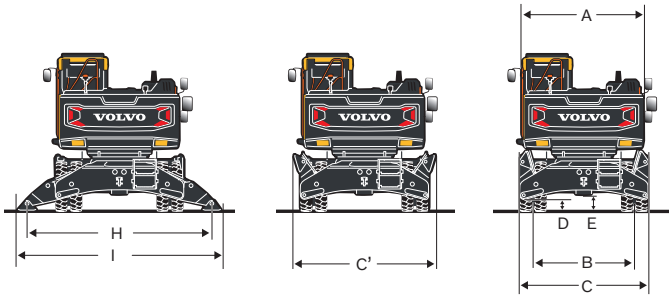
Avec flèche droite, balancier de manutention 4 m, pneus jumelés Solideal 10,00 - 20, grappin avec attache rapide (1 500 kg)

Avec stabilisateurs avant et arrière	kg	25 900
--------------------------------------	----	--------

Contenances

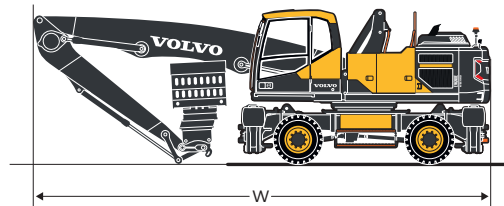
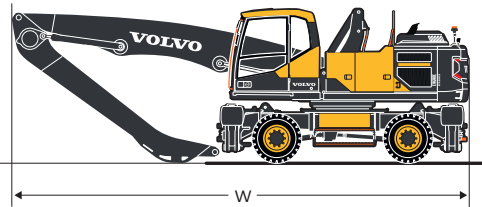
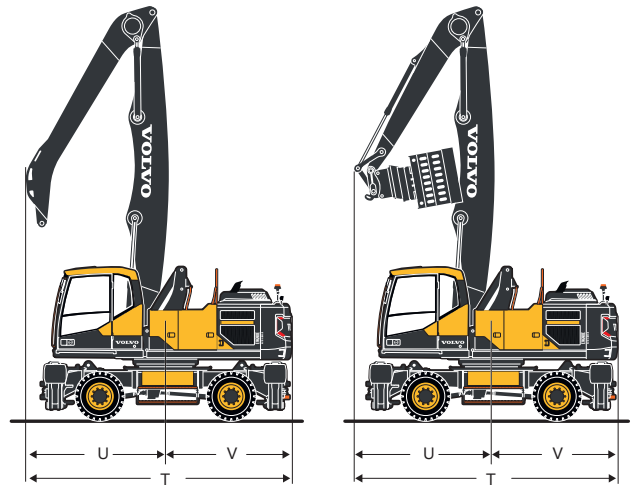
Réservoir de carburant	l	290
Réservoir DEF/AdBlue®	l	25
Système hydraulique, total	l	340
Réservoir hydraulique	l	170
Huile moteur	l	25
Liquide de refroidissement du moteur	l	33
Réducteurs d'orientation	l	7
Boîte de vitesses	l	2,5
Différentiel d'essieu :		
Pont AV	l	16
Essieu arrière	l	20

Caractéristiques techniques



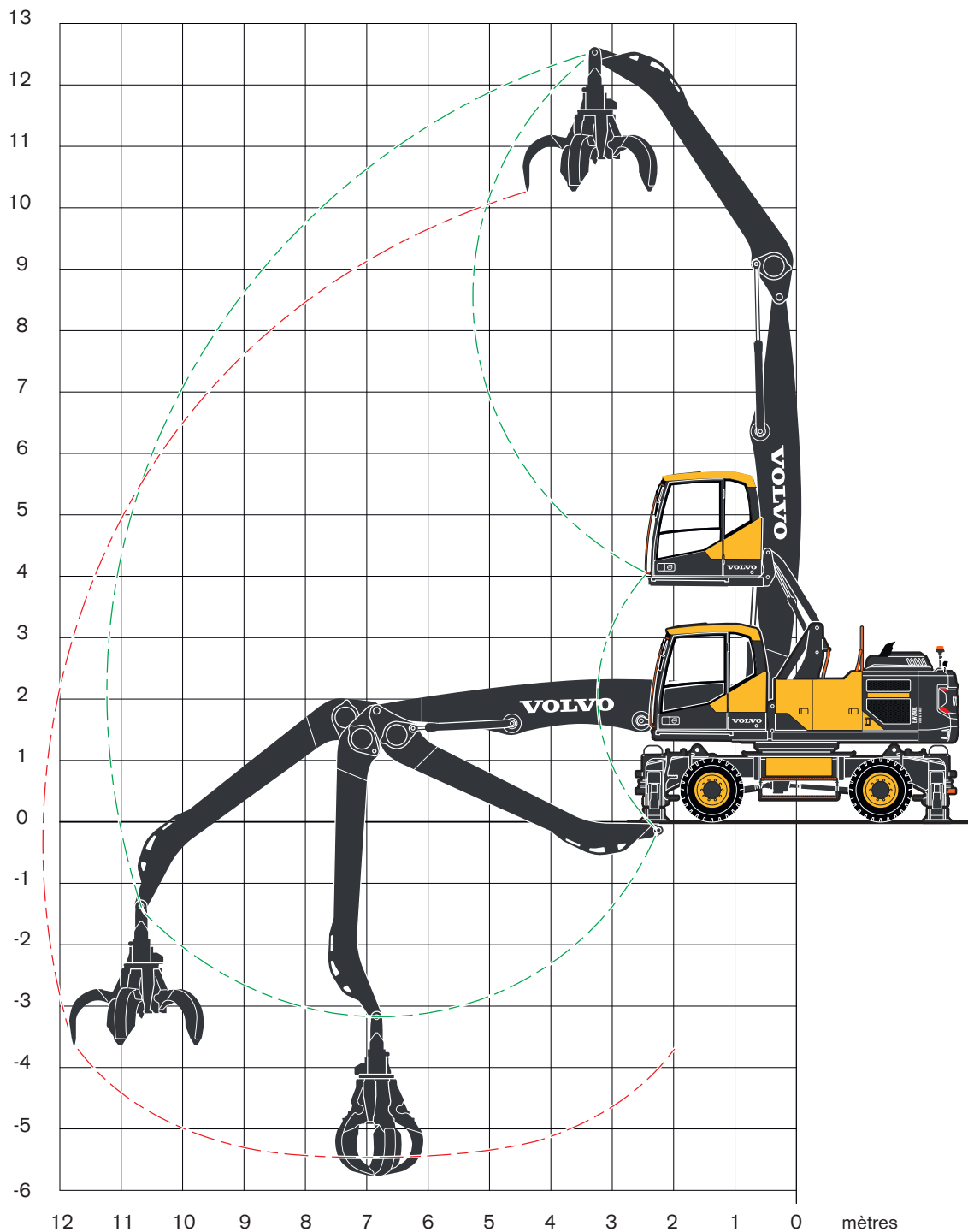
DIMENSIONS

A	mm	2 540	
B	mm	2 114	
C	mm	2 700	
C'	mm	2 950	
D	mm	250	
E	mm	351	
F (avec FOPS)	mm	3 274	
G	mm	3 224	
H	mm	3 862	
I	mm	4 257	
F (avec FOPS)	mm	5 773	
K	mm	5 723	
L	mm	2 624	
M	mm	1 375	
N	mm	1 375	
O	mm	2 310	
P	mm	2 290	
Q	mm	2 536	
R	mm	2 515	
S	mm	1 310	
Flèche droite de 6,5 m			
		Balancier col de cygne 5,0 m	Balancier manutention 4,0 m
T	mm	5 434	5 481
U	mm	2 810	2 857
V	mm	2 624	2 624
W	mm	9 527	9 526



Caractéristiques techniques

mètres



GRAPPIN DE MANUTENTION

Avec grappin et balancier col de cygne

Largeur (fermé) mm 1 520

Largeur d'ouverture mm 2 130

Hauteur (fermé) mm 1 980

Capacité L 600

Accessoires recommandés

GRAPPIN À ÉCORCE/GRAPPIN POLY ORANGE

Capacité de levage à la hauteur maximale, lame / stabilisateurs en appui, conformément à ISO 10567 : 3 400 kg

Suspension de grappin, poids : 120 kg

Volume	Poids (grappin uniquement)	Capacité de charge max.	Poids, avec suspension hydraulique	Densité du matériau max.
L	kg	kg	kg	t/m ³
450	980	7 000	1 100	5,0
600*	1 580*	7 000*	1 700*	2,8*
800	1 580	7 000	1 700	2,1

Remarque : les dimensions et poids accompagnés d'un astérisque (*) sont recommandés.

CAPACITÉ DE LEVAGE PELLE DE MANUTENTION DE MATÉRIAUX EW240E

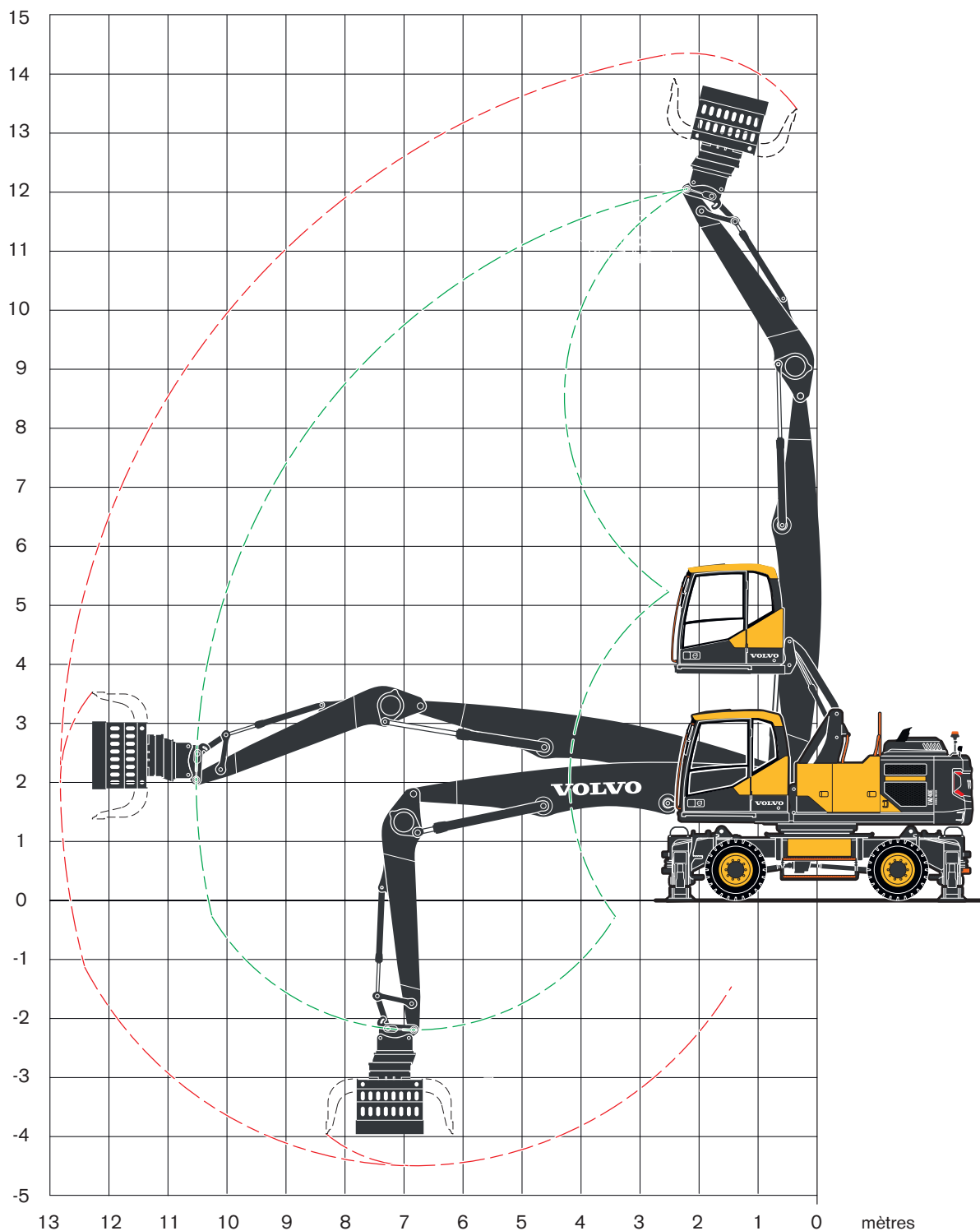
Capacités de levage mesurées à l'extrémité du balancier, sans grappin. Pour obtenir la capacité de levage avec un grappin, il suffit de soustraire le poids réel du grappin des valeurs indiquées ci-dessous. Avec contrepoids extra-lourd. Unité : 1 000 kg Remarques : 1. Pression de service = 35 MPa. 2. Les valeurs ci-dessus sont conformes à la norme ISO 10 567. Elles ne dépassent pas 87 % de la capacité de levage hydraulique ou 75 % de la charge de basculement. La machine est garée sur un sol ferme, plane et de niveau. 3. Les capacités nominales repérées par un astérisque (*) correspondent à la limite de levage hydraulique plutôt qu'à la limite de basculement.

Hauteur du point de levage	Portée à partir de l'axe d'orientation de la machine (L = lame / stab. levé(e)(s), A = lame / stab. en appui)											
	3,0 m				4,5 m				6,0 m			
	Sur le côté du châssis inférieur		Dans l'axe du châssis inférieur		Sur le côté du châssis inférieur		Dans l'axe du châssis inférieur		Sur le côté du châssis inférieur		Dans l'axe du châssis inférieur	
m	u	A	u	A	u	A	u	A	u	A	u	A
12,0	-	-	-	-	6,8*	6,8*	6,8*	6,8*	-	-	-	-
10,5	-	-	-	-	-	-	-	-	5,0	6,3*	6,3*	6,3*
9,0	-	-	-	-	-	-	-	-	5,1	6,0	6,0	6,0
7,5	-	-	-	-	-	-	-	-	5,0	6,1	6,1	6,1
6,0	-	-	-	-	-	-	-	-	4,9	6,4	6,4	6,4
4,5	-	-	-	-	7,2	8,7	8,7	8,7	4,6	7,0	6,2	7,0
3,0	-	-	-	-	6,4	10,1	9,0	10,1	4,3	7,7	5,9	7,7
1,5	-	-	-	-	5,8	11,3	8,3	11,3	3,9	8,2	5,5	8,2
0,0	3,4	3,4	3,4	3,4	5,3	10,4	7,8	10,4	3,7	8,2	5,2	8,3
-1,5	-	-	-	-	5,1	9,1	7,6	9,1	3,5	7,9	5,1	7,9
-3,0	-	-	-	-	-	-	-	-	3,5	6,8	5,0	6,8

Flèche droite 6,5 m Balancier col de cygne 5,0 m Stabilisateurs avant et arrière	7,5 m												9,0 m				10,5 m				Portée max.		
	Sur le côté du châssis inférieur		Dans l'axe du châssis inférieur		Sur le côté du châssis inférieur		Dans l'axe du châssis inférieur		Sur le côté du châssis inférieur		Dans l'axe du châssis inférieur		Sur le côté du châssis inférieur		Dans l'axe du châssis inférieur		Sur le côté du châssis inférieur		Dans l'axe du châssis inférieur		Portée max.		
	m	u	A	u	A	u	A	u	A	u	A	u	A	u	A	u	A	u	A	m			
12,0	-	-	-	-	-	-	-	-	-	-	-	-	-	6,4*	6,4*	6,4*	6,4*	4,7					
10,5	-	-	-	-	-	-	-	-	-	-	-	-	-	3,7	5,2*	4,9	5,2*	7,2					
9,0	3,5	5,5	4,7	5,5	-	-	-	-	-	-	-	-	-	2,7	4,7	3,6	4,7	8,7					
7,5	3,5	5,5	4,7	5,5	2,6	5,0	3,4	5,0	-	-	-	-	2,2	4,4	3,0	4,5	9,8						
6,0	3,4	5,6	4,6	5,6	2,5	5,0	3,4	5,0	-	-	-	-	1,9	3,9	2,6	4,4	10,5						
4,5	3,3	5,9	4,4	5,9	2,4	4,9	3,3	5,2	1,9	3,8	2,6	4,5	1,7	3,6	2,4	4,3	10,9						
3,0	3,1	6,3	4,2	6,3	2,3	4,8	3,2	5,3	1,8	3,8	2,5	4,5	1,6	3,4	2,3	4,2	11,2						
1,5	2,9	6,1	4,0	6,5	2,2	4,7	3,1	5,4	1,8	3,7	2,5	4,4	1,6	3,4	2,3	4,0	11,2						
0,0	2,7	5,9	3,9	6,5	2,1	4,6	3,0	5,2	1,7	3,7	2,4	4,2	1,6	3,4	2,3	3,8	11,0						
-1,5	2,6	5,8	3,8	6,1	2,1	4,5	3,0	4,9	-	-	-	-	1,7	3,6	2,4	3,6	10,5						
-3,0	2,6	5,3	3,7	5,3	-	-	-	-	-	-	-	-	2,5	5,0	3,5	5,0	7,8						

Caractéristiques techniques

mètres



Pince de tri

Avec pince de tri sur balancier de manutention

Largeur d'ouverture mm 2 140

Hauteur hors-tout mm 1 615

Hauteur, min. mm 1 410

Volume L 800

Accessoires recommandés

Pince de tri

Capacité de levage à la hauteur maximale, lame / stabilisateurs en appui, conformément à ISO 10567 : 3 700 kg

Attache rapide S60, poids : 155 kg

Volume	Poids (grappin uniquement)	Capacité de charge max.	Densité du matériau max.			
			Fixation directe sur axes		S60	
			Poids	Densité	Poids	Densité
L	kg	kg	kg	t/m ³	kg	t/m ³
450	1 020	5 000	1 185	5,5	1 235	5,5
500*	1 175*	5 000*	1 340*	4,7*	1 390*	4,3*
800	1 485	6 000	1 650	2,5	1 700	2,3

Remarque : les dimensions et poids accompagnés d'un astérisque (*) sont recommandés.

CAPACITÉ DE LEVAGE PELLE DE MANUTENTION DE MATÉRIAUX EW240E

Capacités de levage mesurées à l'extrémité du balancier, sans grappin. Pour obtenir la capacité de levage avec un grappin, il suffit de soustraire le poids réel du grappin des valeurs indiquées ci-dessous. Avec contrepoids extra-lourd. Unité : 1 000 kg Remarques : 1. Pression de service = 35 MPa. 2. Les valeurs ci-dessus sont conformes à la norme ISO 10 567. Elles ne dépassent pas 87 % de la capacité de levage hydraulique ou 75 % de la charge de basculement. La machine est garée sur un sol ferme, plane et de niveau. 3. Les capacités nominales repérées par un astérisque (*) correspondent à la limite de levage hydraulique plutôt qu'à la limite de basculement.

Hauteur du point de levage	Portée à partir de l'axe d'orientation de la machine (L = lame / stab. levé(e)(s), A = lame / stab. en appui)																								
	4,5 m				6,0 m				7,5 m				9,0 m				Portée max.								
	Sur le côté du châssis inférieur		Dans l'axe du châssis inférieur		Sur le côté du châssis inférieur		Dans l'axe du châssis inférieur		Sur le côté du châssis inférieur		Dans l'axe du châssis inférieur		Sur le côté du châssis inférieur		Dans l'axe du châssis inférieur		Sur le côté du châssis inférieur		Dans l'axe du châssis inférieur		Portée max.				
	u	A	u	A	u	A	u	A	u	A	u	A	u	A	u	A	u	A	u	A	m				
12,0	-	-	-	-	-	-	-	-	-	-	-	-	-	-	-	-	-	-	-	-	11,4	11,4	11,4	11,4	2,5
10,5	7,3	8,3	8,3	8,3	4,6	7,1	6,2	7,1	-	-	-	-	-	-	-	-	-	-	-	-	4,6	7,1	6,2	7,1	6,0
9,0	7,5	7,8	7,8	7,8	4,7	6,7	6,4	6,7	3,2	6,0	4,4	6,0	-	-	-	-	-	-	-	-	3,0	5,9	4,1	5,9	7,8
7,5	7,4	7,9	7,9	7,9	4,7	6,7	6,3	6,7	3,3	5,9	4,4	5,9	-	-	-	-	-	-	-	-	2,4	4,9	3,3	5,3	8,9
6,0	7,1	8,5	8,5	8,5	4,6	7,0	6,2	7,0	3,2	6,0	4,4	6,0	2,4	4,8	3,3	5,3	2,1	4,2	2,9	4,9	2,1	4,2	2,9	4,9	9,7
4,5	6,7	9,7	9,3	9,7	4,3	7,5	5,9	7,5	3,1	6,2	4,2	6,2	2,3	4,7	3,2	5,3	1,9	3,9	2,6	4,7	1,9	3,9	2,6	4,7	10,2
3,0	6,0	11,0	8,6	11,0	4,0	8,1	5,6	8,1	2,9	6,1	4,1	6,5	2,2	4,7	3,1	5,4	1,8	3,7	2,5	4,4	1,8	3,7	2,5	4,4	10,5
1,5	5,5	8,6	8,0	8,6	3,8	8,3	5,3	8,4	2,8	6,0	3,9	6,6	2,2	4,6	3,0	5,3	1,7	3,7	2,4	4,1	1,7	3,7	2,4	4,1	10,5
0,0	5,3	6,9	6,9	6,9	3,6	8,1	5,2	8,2	2,7	5,8	3,8	6,4	2,1	4,5	3,0	5,0	1,8	3,8	2,5	3,8	1,8	3,8	2,5	3,8	10,3
-1,5	-	-	-	-	3,6	7,3	5,1	7,3	2,7	5,7	3,8	5,7	-	-	-	-	2,1	4,4	3,0	4,4	2,1	4,4	3,0	4,4	9,0

Flèche droite
6,5 m Balancier de manutention 4,0 m
Stabilisateurs avant et arrière

Équipements

ÉQUIPEMENTS STANDARDS

Moteur

Moteur diesel 4 temps, turbocompressé, à refroidissement liquide, injection directe et admission d'air refroidie. Conforme aux normes antipollution UE Étape V.

Préchauffage de l'air d'admission

Mode ECO

Filtre à carburant et décanteur

Pompe de remplissage de carburant : 50 L/min, avec arrêt automatique

Radiateur en aluminium

Système électrique / électronique

Système Contronic de contrôle permanent et de diagnostic

Alarme de déplacement

Système de ralenti automatique réglable

Écran de contrôle orientable

Fonction de sécurité arrêt/marche et interrupteur général

2 feux de travail halogènes montés sur la tourelle

Commandes de fonction lame/stabilisateur sur le manipulateur gauche

Alternateur 140 A

Batteries, 2 x 12 V / 120 Ah

Démarrateur 24 V / 5,5 kW

CareTrack GSM ou satellite

Caméra de recul

Caméra latérale côté droit

Tourelle

Le renforcement du châssis supérieur et la modification de la position de la flèche et des vérins de flèche sont parfaitement adaptés aux applications de manutention de matériaux

Feux arrière LED

Passerelle de service antidérapante

Points de graissage de la couronne d'orientation centralisés

Châssis porteur

Le châssis inférieur plus long, plus large et renforcé assure une rigidité et une durabilité supérieure dans les applications de manutention

Avec 4 stabilisateurs renforcés et patins de stabilisateur élargis

Essieux larges 2,75 m

Moteur hydrostatique et boîte de vitesses automatique à 3 gammes de vitesse, plus approche lente jusqu'à 20 km/h

Essieu avant oscillant $\pm 6^\circ$

Freins de service à double circuit indépendant

Blocage automatique / manuel de l'oscillation de l'essieu avant

Marches sur stabilisateurs (avant et arrière) pour un accès aisé

Système hydraulique

Système hydraulique à détection de charge

Fonction flèche flottante

Système de sécurité de surpression (servo-accumulateur)

Ventilateur de refroidissement entraîné par visco-coupleur à régulation proportionnelle

Clapets de sécurité de rupture de flexibles sur les vérins de flèche et de balancier

Huile hydraulique longue durée ISO VG46

Système de suspension de flèche

Fonction d'orientation progressive

Fonction de limitation de rentrée de course sur le balancier

Cabine et poste de conduite

Cabine Care Cab à surélévation hydraulique Volvo, avec vitre de toit fixe

Chauffage / climatisation à régulation automatique

Suspension de la cabine par silentbloks huile / ressorts

Siège entièrement réglable avec consoles de commande réglables

Colonne de direction réglable

Levier de verrouillage des commandes hydrauliques

Manipulateur L8, avec 5 molettes

Cabine étanche et insonorisée avec :

Porte-gobelet

Porte verrouillable

Vitres en verre feuilleté, teinté clair

Tapis de sol

Avertisseur sonore

Nombreux compartiments de rangement

Vitre supérieure de pare-brise relevable

Vitre inférieure de pare-brise amovible

Ceinture de sécurité (largeur 51 mm) à enrouleur

Essuie-glace de pare-brise avec lave-glace et fonction intermittente

Pare-soleils (pare-brise, vitre de toit et vitre arrière)

Clé unique contact / portes

Essuie-glace de vitre inférieure de pare-brise

Équipement d'excavation

Points de graissage centralisés

ÉQUIPEMENTS OPTIONNELS

Moteur

Réchauffeur de bloc moteur autonome à gasoil avec programmeur digital

Réchauffeur de bloc moteur 240 V

Décanteur chauffant

Grillage anti-poussière

Ventilateur réversible

Préfiltre cyclonique

Protection du compartiment moteur par joints étanches et grillages fins

Système de refroidissement type tropical

Arrêt automatique du moteur

Kit pour applications de manutention de déchets

Système électrique / électronique

Éclairage de courtoisie commandé à distance

Direction par manipulateur (Comfort Drive Control)

Acheminement électrique central 24 canaux

Le pack éclairage LED Luxury (11) comprend :

a) Éclairage de courtoisie commandé à distance

b) 2 sur la flèche

c) 1 à l'arrière de la cabine et 1 sur le contre-poids

d) 4 à l'avant de la cabine

e) 2 sur le balancier

f) Éclairage LED pour caméra latérale

Régulateur de vitesse

Système antivol

Préparation pour accessoires hydrauliques basculants et pivotants

Gyrophare sur la cabine et le contrepoids

Châssis porteur

Pneus jumelés 10 – 20 / 11 – 20

Anneaux de protection anti-pierres

4 stabilisateurs + lame de remblayage à l'avant

Boîte à outils standard ou boîte à outils coulissante de chaque côté

Vitesse de pointe : 20 km/h

Système hydraulique

Huile hydraulique biodégradable ISO VG32

Huile hydraulique biodégradable ISO VG46

Huile hydraulique longue durée ISO VG32

Huile hydraulique longue durée ISO VG68

Équipement hydraulique pour accessoires : grappin demi coeurs et pince de trie

Fonction de limitation de hauteur

Débit et pression réglables

Cabine et poste de conduite

Structure de protection contre la chute d'objets (FOG)

Grille de toit (FOPS) fixée à la cabine

Visière antipluie, avant

Panneau pare-soleil en acier (vitre de toit)

Grillage de sécurité (pare-brise)

Vitre monobloc (polycarbonate)

Kit anti-vandalisme

Autoradio avec lecteur CD et entrée MP3

Cendrier

Allume-cigare

Siège chauffant à sellerie textile

Siège à sellerie textile, avec chauffage et suspension pneumatique

Siège Deluxe

Équipement d'excavation

Flèche droite de 6,5 m

Balancier col de cygne 5,0 m

Balancier à grappin pour opérations de tri 4,0 m

Protection des flexibles du balancier

Frein de service

Cales de roue

Kit d'outillage, entretien quotidien

Accessoires

Grappin pour les opérations de tri

Grappin

QUELQUES EXEMPLES D'OPTIONS VOLVO

Système Smart View Volvo



Limiteur de course de flèche



Kit de protection de cabine



Kits pour applications de manutention de déchets



Pneumatiques



Feux de travail LED



Tous nos produits ne sont pas disponibles pour tous les marchés. Conformément à notre politique d'amélioration permanente, nous nous réservons le droit de modifier sans préavis la conception et les caractéristiques de nos produits. Les illustrations ne représentent pas forcément la version standard de la machine.

VOLVO

Volvo Construction Equipment

volvo.com