

**AnHydre.**  
Bleu Passionnément ...

## Capteur de niveau par bullage WaterLog

Amazon

Mesure avec précision des niveaux d'eau dans les cours d'eau, lacs, forages, océans et eaux usées.



Amazon montré avec option écran basse consommation

Conçu avec un objectif de simplicité, le capteur WaterLog® Amazon bulle à bulle est idéal pour les sites de surveillance à long terme du niveau d'eau. Il peut être utilisé comme un système autonome avec enregistrement interne ou comme un capteur connecté sur tout collecteur de données proposé sur le marché. Configuration et collecte de données faciles au travers d'une interface graphique sur base de tout navigateur Web standard sur PC, tablettes et smartphones. Il est construit comme un système robuste et technologiquement avancé, ainsi le bulle à bulle Amazon est une solution attractive pour la surveillance temps réel et la collecte de données.

- **Conception avancée et robuste**
- Haute précision 0,02%PE
- Basé sur la technologie Storm
- Interface de connexion Wifi
- Connectivité Storm Central
  - Logiciel sur base navigateur
- Options de gamme 0 à 10,5m / 21m / 35m
- Multiples options de sortie et connexions (SDI-12, ModBus, 4-20mA, USB, Ethernet)
- Option écran basse consommation pour paramétrage complet et affichage des données.

## Spécifications générales

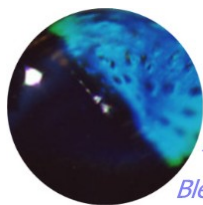
### PERFORMANCE

<b>Précision</b>	Pression	Meilleure ou égale à 0,02% de la sortie pleine échelle sur la plage de température	
	Hystérésis	Inférieur à 0,01% de la sortie pleine échelle	
	Linéarité	Déviation inférieure à 0,02%	
	Température	Interne $\pm 1^\circ\text{C}$ sur la plage de température	
	Stabilité à long terme	Dérive inférieure à $\pm 0,05\%$ de la sortie pleine échelle par an	
	Plages de mesure	Gammes standards de pression 15 PSI (0 à 10,5m), 30 PSI (0 à 21m) et 50 PSI (0 à 35m).	
<b>Résolution</b>	Pression	1 partie pour 1 000 000 (0,0001%)	
	Température	1 partie pour 1 000 000 (0,0001%)	
<b>Gamme</b>	Pression	Niveau	Précision
	0 à 15PSI	0 à 10,54m	+/-2,1mm
	0 à 30PSI	0 à 21m	+/-4,3mm
	0 à 50PSI	0 à 35m	+/-7,11mm

**AnHydre.** Sarl au capital de 9000 €

11 Rue de l'égalité 08320 VIREUX MOLHAIN – France  
Tel : +333 24 40 11 07 – Fax : +333 24 41 11 57

SIRET 434 917 274 00012 APE 3320C [www.anhydre.eu](http://www.anhydre.eu) [anhydre-vente@orange.fr](mailto:anhydre-vente@orange.fr)



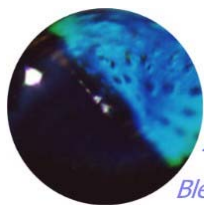
**AnHydre.**  
Bleu Passionnément ...

<b>Génération des bulles</b>	Technique flux gaz Contrôle flux gaz	Contrôle par microprocesseur Technique masse constante Cadence de bullage programmable par l'utilisateur, 10 à 120 bulles/min avec tube 6,35mm
<b>Fonction de purge</b>	Pression de purge Option	Au choix de l'utilisateur 40 à 90PSI (2800mbars à 6 300mbars)
<b>Compresseur</b>	Type Fonctionnement	Manuelle, commande SDI-12, purge soutenue 10 à 30s, automatique/programmable Compresseur à piston Cycle allégé (15 heures par an à 60 bulles/min dans 3,7m, sans purges)
<b>Général</b>	Surpression Milieu ambiant Protection	Jusqu'à 2 fois la gamme de pression Gaz non corrosifs seulement Boîtier NEMA 4X
<b>MECANIQUE / ALIMENTATION</b>		
<b>Dimensions</b>	Boîtier	(L) 311,15 mm x (l) 222,25 mm x (H) 146,05
<b>Poids</b>		5,44kg
<b>Matériau</b>	Boîtier Event atmosphérique	Aluminium Bronze fritté 10#32
<b>Alimentation</b>	Tension Courant	10,0 à 16,5Vcc Veille 6mA Compresseur actif sans pression 3A Compresseur actif pleine pression 6A Surpression démarrage requise 15A Base débit 60 bulles/min sur cycle de mesure 15min et une purge par jour, courant moyen de cycle actif 20mA
<b>Connexion</b>	Protection surtension Connecteurs rapides Phoenix Pression	20Vcc Connecteur rapide 2 points pour alimentation Connecteur rapide 5 points pour SDI-12, 4-20mA et RS-485 1/8" NPT femelle
<b>COMMUNICATION</b>		
<b>SDI-12</b>	Bauds Protocole Tension de sortie	1 200 SDI-12 V1.3, 7 bits, parité paire, 1 bit d'arrêt Niveau haut minimum 3,5Volts Niveau bas maximum 0,8Volts
<b>RS-485</b>	Temps de réponse Baud	Séquence de mesure 8 secondes (programmable) Programmable – par défaut 9 600
<b>4-20mA</b>	Protocole Type Tension de boucle Résolution Précision	ModBus RTU 4-20mA avec isolation optique 8,0V mini, 35V maxi +/-0,24µA (CAD 16 bits) Erreur maxi 0,075%
<b>ENVIRONNEMENTAL</b>		
<b>Général</b>	Température : Opérationnelle Compensée Stockage	
<b>DIVERS</b>		
<b>Garantie</b>		24 mois pièces et main d'oeuvre

**AnHydre.** Sarl au capital de 9000 Euros

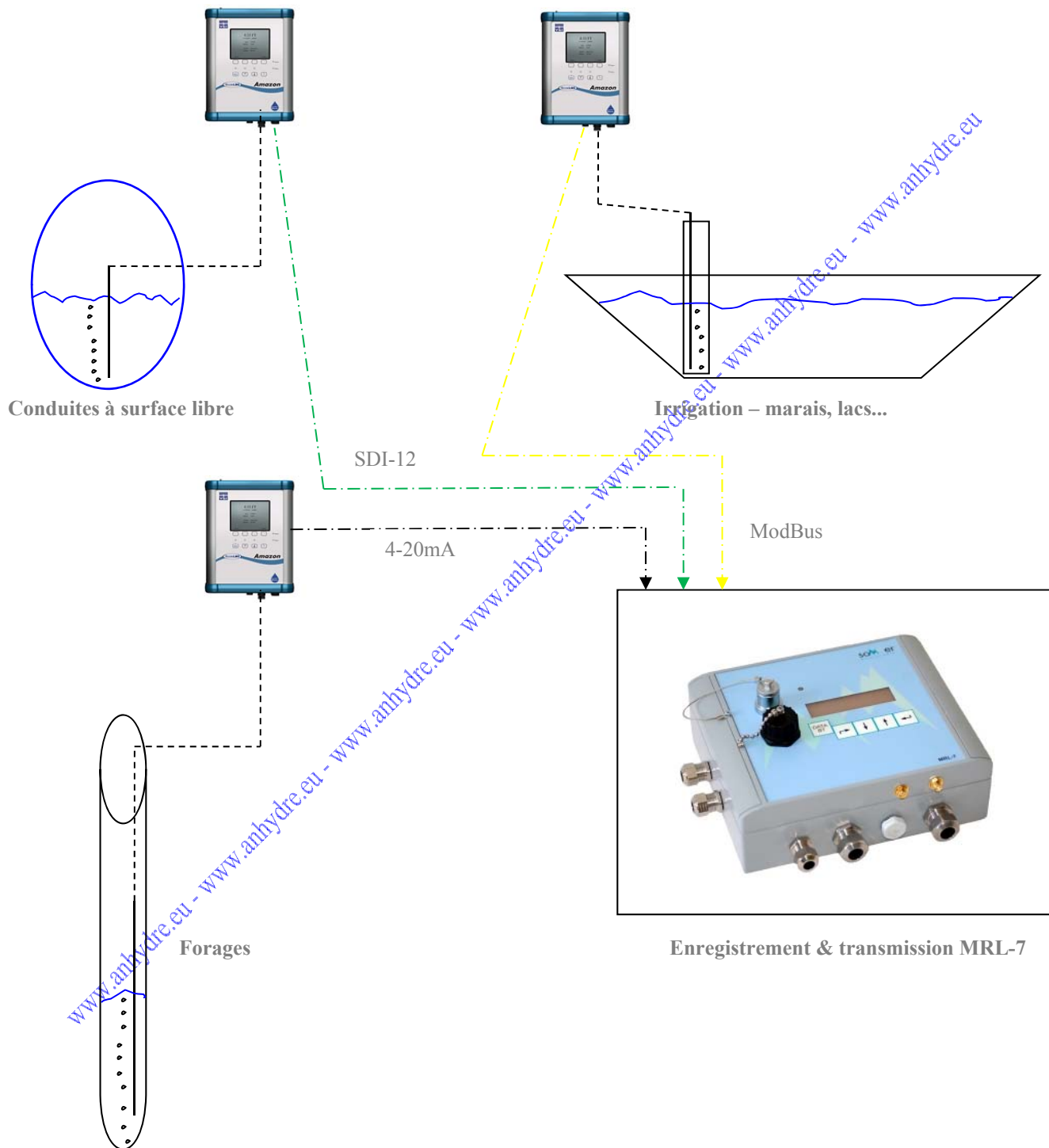
11 Rue de l'égalité 08320 VIREUX MOLHAIN - France

Tel : +333 24 40 11 07 – Fax : +333 24 41 11 57



**AnHydre.**  
Bleu Passionnément ...

Applications variées du capteur de niveau par bullage WaterLog



Copyright @AnHydre 01-2018 – Caractéristiques modifiables sans préavis

**AnHydre.** Sarl au capital de 9000 Euros  
11 Rue de l'égalité 08320 VIREUX MOLHAIN - France  
Tel : +333 24 40 11 07 – Fax : +333 24 41 11 57

SIRET 434 917 274 00012

APE 3320C

[www.anhydre.eu](http://www.anhydre.eu)

[anhydre-vente@orange.fr](mailto:anhydre-vente@orange.fr)