

/ Perfect Welding / Solar Energy / Perfect Charging



SHIFTING THE LIMITS

# TPS 270i C PULSE TPS 320i C PULSE

/ Soudage MIG/MAG, TIG DC & MMA

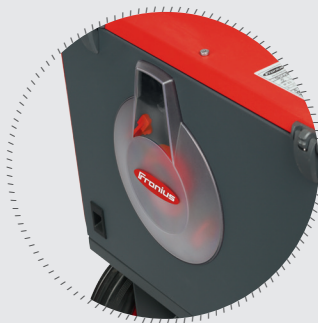


- / VERSIONS COMPACTES DE LA GAMME
- / IDÉAL EN ATELIER, RÉPARATION ET MAINTENANCE
- / CARACTÉRISTIQUES DE SOUDAGE EXCEPTIONNELLES



/ La nouvelle torche compacte PullMig est l'accessoire idéal pour accompagner le TPS i, surtout sur des applications impliquant des métaux d'apport souples (aluminium, CuSi3).

Elle garantit une stabilité même sur de grandes longueurs de torches.



/ Un hublot spécifique au TPS 270i C permet de déterminer rapidement le niveau de métal restant.



TPS 270i C PULSE

/ Un dévidoir intégré garantit un dévidage précis. Les galets sont codés par couleur en fonction du diamètre du fil.





**TPS 320i C PULSE**



/ Le TPS 320i C est facilement et intuitivement programmé grâce à son interface utilisateur graphique. Pas besoin de retirer ses gants pour modifier les paramètres.

/ Le TPS 270i C dispose d'un panneau de commande compact avec un affichage à matrice de points, permettant une bonne visibilité du texte.



/ Télécommandes compatibles selon besoin.

	TPS 320i C PULSE	TPS 320i C PULSE/nc	TPS 320i C PULSE/MV/nc	TPS 320i C PULSE/S/nc
Tension secteur -10/+15%	400 V	380-460 V	200-230 V / 380-460 V	460-575 V
Plage continue de courant	3-320 A			
Courant de soudage 10 min / 40 °C (104 °F)	320 A 40% DC 260 A 60% DC 220 A 100% DC			
Tension en charge : MIG/MAG TIG Electrode	14,2-32,0 V 10,1-22,8 V 20,4-32,8 V			
Tension à vide	71 V	82 V	82 V	85 V
Indice de protection	IP 23			
Dimensions L x l x h	706 x 300 x 510 mm / 27.8 x 11.8 x 20.1 in.			
Poids	35.8 kg / 78.9 lb	34.7 kg / 76.5 lb	34.7 kg / 76.5 lb	33.1 kg / 73.0 lb

	TPS 270i C PULSE	TPS 270i C PULSE/nc	TPS 270i C PULSE/MV/nc	TPS 270i C PULSE/S/nc
Tension secteur -10/+15%	380-460 V	380-460 V	200-230 V / 380-460 V	460-575 V
Plage continue de courant	3-270 A			
Courant de soudage 10 min / 40 °C (104 °F)	270 A 40% DC 220 A 60% DC 190 A 100% DC			
Tension en charge : MIG/MAG TIG Rod electrode	14,2-27,5 V 14,1-20,8 V 20,4-30,8 V			
Tension à vide	66 V	66 V	66 V	68 V
Indice de protection	IP 23			
Dimensions L x l x h	687 x 276 x 445 mm / 27.0 x 10.9 x 17.5 in.			
Poids	32.7 kg / 72.1 lb	32.2 kg / 71 lb	33.95 kg / 74.8 lb	32.1 kg / 70.8 lb