



Vestiaire multicases 2 cases superposées - Larg. 400 mm

Vestiaire Monobloc - 2 cases / colonne
Départ usine **6 à 8 sem.**

Points forts du produit

- Fermeture comprise
- Construction robuste avec portes renforcées et tampons anti-bruits
- Existe en version 1 à 3 colonnes
- Circulation de l'air : ouïes d'aération en partie haute de la porte
- De nombreux coloris et accessoires disponibles sur demande de devis

Description

Vestiaire **monobloc**.

Disponible en 1 à 3 colonnes, largeur 400mm

Peinture en poudre électrostatique époxy cuite au four

Porte étiquette adhésive

Chaque case est équipée d'une tringle porte cintre

Portes renforcées avec charnières invisibles et tampons en plastique anti-bruits.

Ouverture de la porte à 110°.

Perforation d'aération en partie haute pour la circulation de l'air.

Fermeture : morailon porte-cadenas ou serrure (2 clefs fournies).

La **fermeture** morailon porte cadenas ou serrure (2 clefs fournies)

est **comprise** pour l'achat du vestiaire (de 1 à 3 colonnes).

Les références "SANS FERMETURE" sont réservées pour les fermetures spécifiques: Monnayeur , Code , électronique, Morailon débrayable.

Coloris en stock : Corps gris Ral 7035 porte bleu Ral 5010

Coloris standard sur demande avec supplément RAL : gris 7035, gris anthracite

7016, bleues 5010, 5012 et 5018, Blanc 9010, ivoire 1015, marron 8016, jaune

1023, orange 2004, rouge 3020 et 3005, vert 6011 et 6033, noir 9005

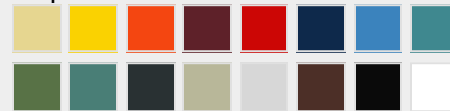
Options disponibles sur demande : Fermeture 3 points serrure ou morailon, fermeture à code, fermeture par monnayeur 1 euro par clef prisonnière (avec ou sans restitution de la pièce), coiffe inclinée, socle, socle pieds, pieds réglables, socle banc, socle banc rétractable.

Certifications

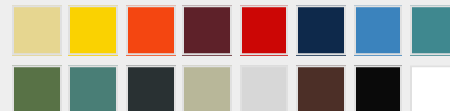
Garantie **10 ans** Fermeture **comprise**

Coloris

Corps



Portes



Caractéristiques techniques

RÉFÉRENCE	FERMETURE À	NBRE DE COLONNES	NBRE DE CASIERS	DIM. EXT. LXPXH (MM)	DIM. UTILES CASIER LXPXH (MM)	DIM. PASSAGES DE PORTE LXH (MM)	POIDS (KG)
10.3323.01	Morailon	1	2	400 x 500 x 1800	398 x 470 x 844	320 x 844	23,0

Voir en ligne Vestiaire multicases 2 cases superposées - Larg. 400 mm

Retrouvez toutes nos gammes sur www.axess-industries.com

RÉFÉRENCE	FERMETURE À	NBRE DE COLONNES	NBRE DE CASIERS	DIM. EXT. LXPXH (MM)	DIM. UTILES CASIER LXPXH (MM)	DIM. PASSAGES DE PORTE LXH (MM)	POIDS (KG)
10.3323.03		2	4	800 x 500 x 1800	398 x 470 x 844	320 x 844	37,0
10.3323.05		3	6	1200 x 500 x 1800	398 x 470 x 844	320 x 844	53,0
10.3323.02	Serrure (2 clefs)	1	2	400 x 500 x 1800	398 x 470 x 844	320 x 844	23,0
10.3323.04		2	4	800 x 500 x 1800	398 x 470 x 844	320 x 844	37,0
10.3323.06		3	6	1200 x 500 x 1800	398 x 470 x 844	320 x 844	53,0
10.3323.16	Sans fermeture	1	2	400 x 500 x 1800	398 x 470 x 844	320 x 844	23,0
10.3323.17		2	4	800 x 500 x 1800	398 x 470 x 844	320 x 844	37,0
10.3323.18		3	6	1200 x 500 x 1800	398 x 470 x 844	320 x 844	53,0

Accessoires disponibles pour Vestiaire multicases 2 cases superposées - Larg. 400 mm

Nom	Délai
-----	-------

Voir en ligne Vestiaire multicases 2 cases superposées - Larg. 400 mm

Retrouvez toutes nos gammes sur www.axess-industries.com