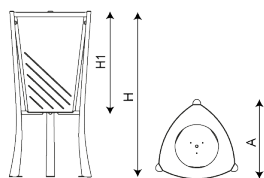
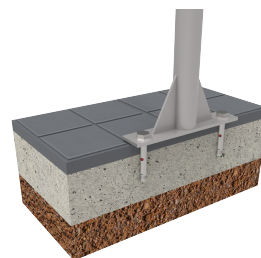




Seau intérieur et structure en acier zingué peint. Seau avec système d'anneau rabattable pour le sac poubelle. Piètement en fonte ductile.



Ref.	A	H	H1
PA612	450	900	550



Couche primaire époxy et thermolaquage polyester poudre en deux coloris, piètement noir forge et seau coloris gris. Piètement peint au four avec double traitement antioxydant.

Ancrage recommandé : base de fixation triangulaire avec trous pour fixation au sol, au moyen de 3 vis M8, non fournies.



L'amélioration et l'évolution constante de nos produits, peuvent entraîner certaines modifications des données techniques et caractéristiques des produits sans préavis.