

Mousse thermo-expansive à un seul composant pour le calfeutrement des interstices et joints de dilatation

DESCRIPTION

AF FOAM RM est une mousse coupe-feu à un seul composant en mesure de garantir une protection de type EI 120/EI 180 pour les planchers en béton.

AF FOAM RM est une mousse expansive à base de polyuréthane. Lorsque la mousse est exposée au feu, elle se durcit et devient résistante au feu. Chaque flacon contient 740 ml de prépolymères (diisocyanate de diphenyle éthane) en combinaison avec un mélange spécial d'huiles utilisées comme propulseurs.

CARACTÉRISTIQUES

Densité du produit moussant :	25-30 Kg/m ³ environ
Température d'application :	min 5°C
Temps de formation :	20-25 min
Résistance aux températures :	-40°C +90°C
Absorption de l'humidité :	max 1% vol.
Conductivité thermique :	0,029W
Type de réaction au feu :	B1

CHAMP D'APPLICATION

Calfeutrement des interstices et cavités.

Calfeutrement des joints de dilatation.

Remplissage des interstices entourant les fenêtres et les portes ainsi que les petits interstices et cavités dans les murs.

MODE D'APPLICATION

1. Agiter le contenant de la mousse **AF FOAM RM** pendant au moins une minute
2. Insérer la buse au niveau de la tête du pulvérisateur
3. Retourner le contenant
4. Appliquer le produit à l'intérieur du joint
5. Prévoir un coffrage si la masse ne se maintient pas à sa place
6. Enlever les bords qui débordent à l'aide d'un simple "couteau à lame"

AVERTISSEMENTS

Le produit est inflammable quand il se trouve encore dans la cartouche qui lui sert de contenant. Le produit doit être appliqué loin de tout matériau incandescent et loin des flammes.

Produit à usage professionnel. L'utilisation de ce produit peut provoquer des réactions allergiques. Utilisez toujours des gants et un masque durant la manipulation et installation du matériel.

EMBALLAGE ET STOCKAGE

12 cartouches par boîte en carton.

Le produit demeure inaltéré pendant 8 mois lorsqu'il est conservé dans son contenant original. Maintenez le produit loin des sources de chaleur.

PRÉCISIONS

Fourniture et application de la mousse en polyuréthane à un seul composant **AF FOAM RM**. La mousse est contenue à l'intérieur d'un emballage de 740 ml. **AF FOAM RM** permet de garantir une protection de type EI 180 au niveau des passages de câbles électriques traversant les planchers.

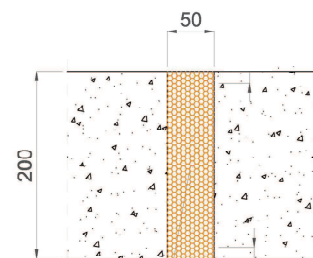
CERTIFICATIONS

Classe EI 180: plancher profondeur 200x30 mm de largeur en cas de passages de câbles électriques (norme de référence: EN 1366-3)

Classe EI 120: plancher profondeur 200x25 mm de largeur en cas de passages d'éléments métalliques (norme de référence: EN 1366-3)

Classe EI 120: plancher profondeur 200x50 mm de largeur pour les joints de dilatation (norme de référence EN 1366-4)

Classe EI 180: mur profondeur 150x50 mm de largeur pour les joints de dilatation (norme de référence EN 1366-4)



AF FOAM RM

