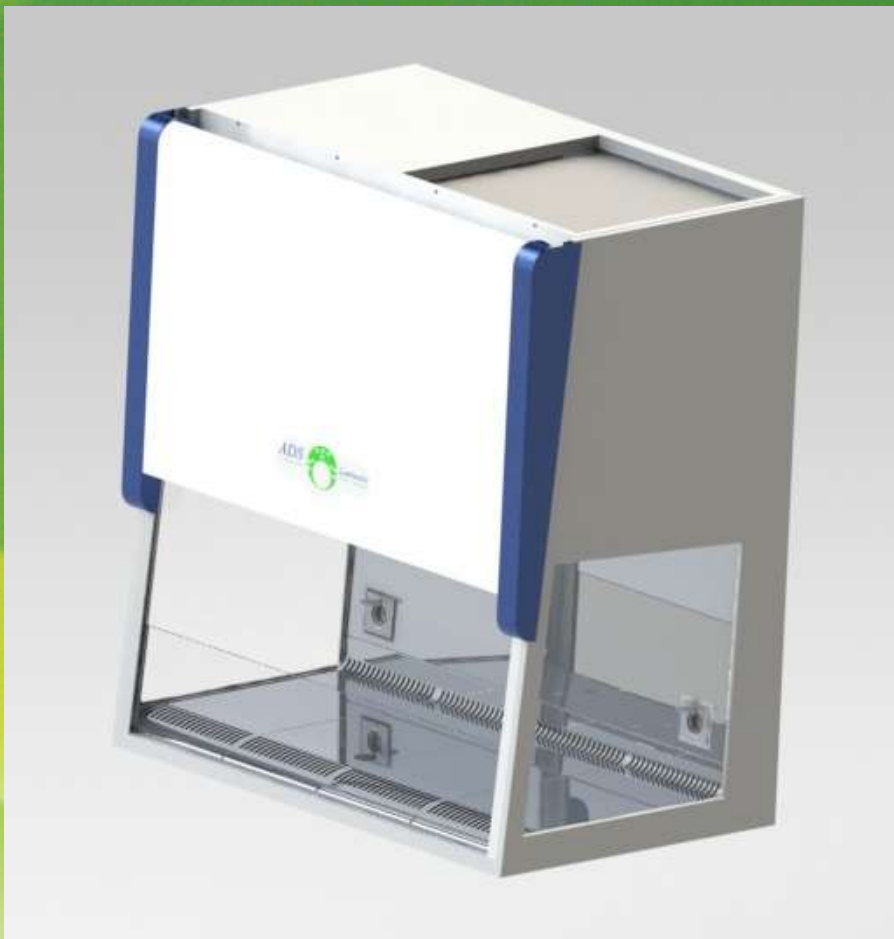


**Conforme à
la norme :
NF EN 12 469**



BIO-PURE

Poste de Sécurité Microbiologique
de type II

Solutions de l'Ultra Propreté

Protéger le Produit - Protéger l'Utilisateur - Protéger l'Environnement

BIO-PURE

POSTE DE SÉCURITÉ MICROBIOLOGIQUE TYPE II



**Conforme à la
norme :
NF EN 12 469**

**TRIPLE PROTECTION :
OPÉRATEUR,
MANIPULATION ET
ENVIRONNEMENT**

Les Postes de Sécurité Microbiologique de type II sont destinés à protéger l'opérateur, la manipulation et son environnement proche de toute aérocontamination.

La BIO-PURE est adaptée à la manipulation de germes pathogènes de classe 1, 2 ou 3.

CARACTERISTIQUES

- Mise en route rapide en un seul « clic »
- Double plénum en dépression (sécurité / aucun risque de fuite)
- Structure en COPLAST insensible aux acides - compatible 100% au peroxyde d'hydrogène
- Volume intérieur inox 316 L en une partie (aucune soudure)
- Plan de travail en Inox plein sécable (confort d'utilisation / planéité / décontamination)
- Vitre inclinée à 6° pour une ergonomie optimisée
- Motorisation de la montée et de la descente de la vitre
- Capot sur vérin pour nettoyage totale de la vitre
- Filtre de soufflage avec voile de laminarité
- Veine de garde profilée pour repose-bras (confort et facilité de décontamination)
- Maintenance facilitée par l'avant (capot relevable)
- Double ventilation à régulation automatique (ECM)
- Niveau sonore très faible - moins de 55dB(A)
- Affichage LCD (vitesse, colmatage, alarmes)
- Surfaces lisses et facilement nettoyables
- 2 Prises de courant intégrées
- Parois latérales transparentes
- Moteurs équipés de pièges à sons



UTILISATIONS

- Analyses médicales
- Hospitalier
- Pharmaceutique
- Biotechnologie
- Agroalimentaire
- Etc...

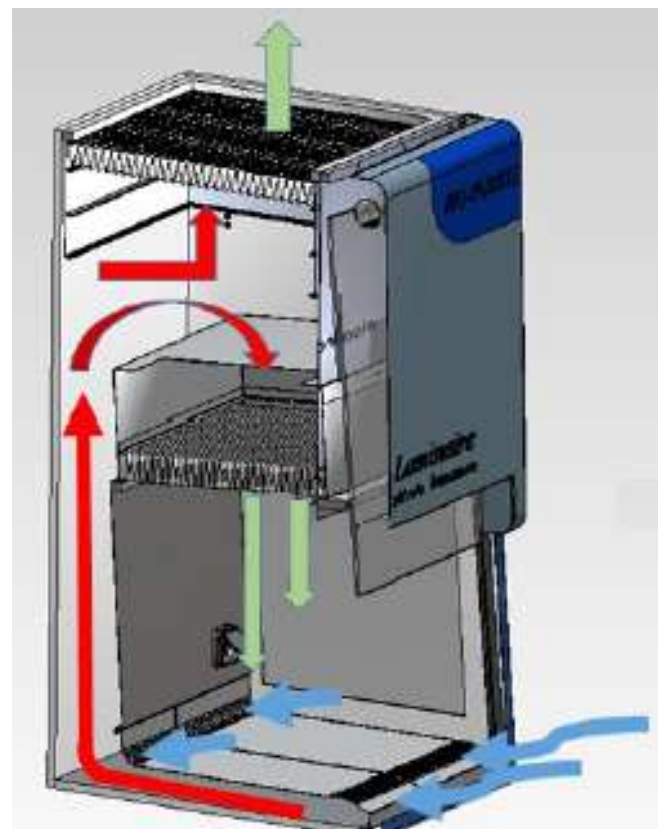
■ PRINCIPE DE FONCTIONNEMENT

Un flux laminaire stérile ISO 5 est soufflé verticalement sur le plan de travail, après passage sur un 1^{er} filtre absolu (H14) et assure la **protection de la manipulation**. Le flux d'air est repris intégralement par les perforations situées sur le plan de travail. Une partie de cet air recyclé, rejetée dans le local à travers un second filtre (H14), assure la **protection de l'environnement**. La quantité d'air rejetée est compensée par l'aspiration d'un volume d'air équivalent en partie frontale du plan de travail. Cette aspiration, appelée «Veine de Garde», crée une barrière dynamique entre la manipulation et l'opérateur : **protection de l'opérateur**.

Protection de l'environnement :
rejet par filtre absolu H14

Protection de la manipulation :
Classe ISO 5

Protection du manipulateur :
«Veine de garde»



Les postes de sécurité BIO-PURE sont fabriqués selon les normes de qualité et de sécurité les plus strictes selon la norme NF EN 12469. Les postes sont testés individuellement, quel que soit le lot de production (homogénéité de performance) et sont livrés avec certificat de conformité.

■ AVANTAGES

- Economie d'énergie grâce aux moteurs à courant continu (DC) et à l'éclairage LED
- Matériel plus facilement recyclable grâce à une structure non métallique
- Ergonomie: vitre inclinée, veine de garde profilée, vitres latérales
- Sécurité accrue: double plénum en dépression, double ventilation
- Maintenance quotidienne repensée: nettoyage facilité par la démontabilité du plan de travail et nettoyage de la vitre par simple relevage du capot.

■ PARTICULARITES



Un système de vérin permet de lever le capot et donne un accès direct:

- * nettoyage de l'intérieur de la vitre coulissante
- * maintenance de l'appareil: éclairage, électronique, remplacement des filtres.

Plan de travail / veine de garde



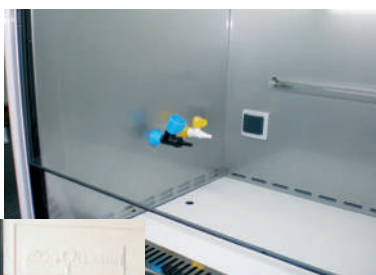
Le plan de travail en inox 316L est sécable. Ce système permet le retrait des segments pour le nettoyage et pour une éventuelle stérilisation.

La partie avant offre sécurité, confort et ergonomie à l'utilisateur : sa forme profilée assure une bonne aspiration frontale quelque soit la position des bras de l'opérateur et évite ainsi l'ajout d'appui-bras.

■ OPTIONS



- Piétement sur vérins
- Piétement sur roulettes
- Piétement télescopique
- Lampe UV germicide
- Passage fluide Gaz/Air/Vide
- Prise de courant supplémentaire
(jusqu'à 3)
- Plan de travail perforé
- Bac de rétention inox 316L
- Raccordement vers l'extérieur
- Filtre à charbon actif au rejet
- Alimentation 110 Volt
- SAS déchets
- Kit de décontamination
- Protocole de qualification (QI/QO)



Dimensions (mm)	BIO-PURE 9		BIO-PURE 12		BIO-PURE 16		BIO-PURE 18	
	Utiles	Hors tout	Utiles	Hors tout	Utiles	Hors tout	Utiles	Hors tout
Largeur	915	953	1220	1258	1525	1563	1830	1868
Hauteur	590 à 620	1400	590 à 620	1400	590 à 620	1400	590 à 620	1400
Profondeur	600	790	600	790	600	790	600	790
Puiss Cons.(w)	130 W		190 W		250 W		360 W	
Puiss. Max (W)	800 W		800 W		1200 W		1200 W	

Hauteur hors tout sur piétement standard 2120 mm (Plan de travail à 800 mm - +30 mm avec option roulettes).

Documents :

Les documents suivants sont remis à la livraison :

- certificat de conformité.
- certificat de garantie
- livret d'utilisation en Français

MISE EN SERVICE ET MAINTENANCE ASSUREES PAR LE CONSTRUCTEUR ADS LAMINAIRE

Solutions de l'Ultra Propreté



34, Rue Maurice de Broglie F-93600 Aulnay-sous-Bois
Phone +33 1 48 17 85 10 - Fax +33 1 48 17 85 11
E-mail : info@adslaminaire.com - Website : www.adslaminaire.com