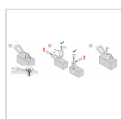


ANNEAU DE LEVAGE POUR BÉTON

Levage des éléments en béton préfabriqué - CMU 1.3 à 20 t



■ Points forts du produit

- L'anneau de levage est conçue pour la manutention de pinces et buses en béton
- 5 références disponibles selon la CMU : de 1,3 à 20 tonnes
- Coefficient de sécurité est de 4:1
- Produit certifié CE

Livraison
1 semaine 

Description technique

Anneau de levage pour béton pour le levage et la manutention d'éléments en béton préfabriqués. CMU disponibles 1,3 à 20 tonnes.

La main de levage est fabriquée en acier, finition galvanisé électrolytique.

Chaque anneau est numéroté individuellement.

L'anneau de levage s'ouvre et se ferme manuellement

Anneaux certifiés CE.

Son coefficient de sécurité est de 4:1.

Minimum de commande suivant la référence.

Caractéristiques techniques

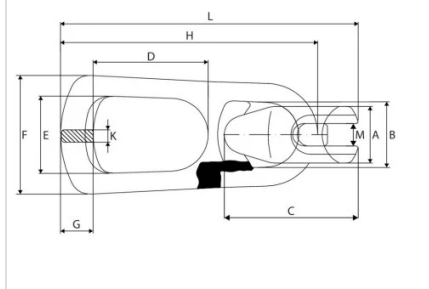
RÉFÉRENCE	CHARGE (T)	RUPTURE MIN. (T)	POIDS (KG)
202.2120.01	1,3	5.2	0.9
202.2120.02	2,5	10	1.3
202.2120.03	5	20	3.2
202.2120.04	10	40	10
202.2120.05	20	80	20.4

Voir en ligne Anneau de levage pour béton

Retrouvez toutes nos gammes sur www.axess-industries.com

Croquis

CWU	Rupture en t.	Module	A	B	C	D	E	F	G	H	K	L	M	Poids
1	5,2	MBH-1.2	34	42	85,4	75,3	45	73	25,3	107	12,3	106	11,5	5,59
2,5	10	MBH-2.5	42	49	90	81	57	88	27	100	14	127	15	5,3
5	20	MBH-5	55	70	133	88	69	110	35	123	18	160	22	3,24
10	40	MBH-10	74	92	170	118	83	131	51	158,5	27	201	30	15,87
20	80	MBH-20	110	148,5	230	131,5	102,5	152	77	187	31	249	42	25,37



Voir en ligne Anneau de levage pour béton

Retrouvez toutes nos gammes sur www.axess-industries.com