



SOLUTIONS DE RÉFRIGÉRATION

Chambres froides et groupes frigorifiques
TECTOCELL STANDARD PLUS
TECTOCELL COMPACT



Des solutions de
stockage au froid
modulaires et
hygiéniques

Les exigences pour le stockage au froid dans les services alimentaires, le commerce de détail et l'industrie alimentaire sont autant uniques que diverses. Avec nos solutions à chambres froides et groupes frigorifiques modulaires expansibles, nous sommes toujours en mesure de vous offrir l'ajustement parfait.



Idéales pour vos demandes sur mesure



Êtes-vous à la recherche d'une chambre froide dotée d'une longue durée de vie, d'une fiabilité opérationnelle continue et d'une grande efficacité énergétique ? Avec les gammes TectoCell Standard Plus et TectoCell Compact, Viessmann offre des solutions éprouvées de haute qualité, qui satisfont à tous vos besoins.

TectoCell Standard Plus

Avec un niveau de fonctionnalité et de flexibilité supérieur, les chambres froides et groupes frigorifiques de la gamme TectoCell Standard Plus sont disponibles avec quatre épaisseurs de parois différentes, leur permettant de satisfaire à différentes exigences en matière de température de stockage au froid. Conçues pour une configuration aisée avec d'excellentes caractéristiques en matière d'hygiène et de sécurité, la chambre froide constitue le choix parfait pour tous les besoins de stockage au froid. Un ensemble d'avantages en termes de conception et d'hygiène assure un stockage sûr et

hygiénique de vos produits. TectoCell Standard Plus offre les plus vastes options pour des caractéristiques de classe mondiale, avec une large palette d'avantages.

TectoCell Compact

Pour les exigences de stockage au froid les plus communes et les plus standardisées, les chambres froides TectoCell Compact constituent la solution la plus économique. Sur la base de la qualité renommée de Viessmann et grâce à son système de montage facile à installer, les chambres froides seront installées et opérationnelles en un rien de temps.

Vous obtenez une bonne version d'hygiène de base avec TectoCell Compact et une norme hygiénique d'excellence avec TectoCell Standard Plus.

Indépendamment de la version de chambre froide pour laquelle vous vous décidez, Viessmann offre une technologie de pointe à grande efficacité

énergétique. En outre, vous profiterez toujours des normes hygiéniques d'excellence et d'un confort d'utilisation de première classe.

CHOISISSEZ LES CHAMBRES FROIDES DE VISSMANN POUR :

- + Les restaurants, cafétérias
- + Les cantines et entreprises de restauration
- + Les hôtels
- + La distribution alimentaire
- + L'industrie et la transformation alimentaires
- + Les soins de santé et les sciences de la vie

TectoCell Compact : Choisissez autant l'efficacité que la qualité

L'efficacité énergétique avec une très bonne isolation

Les chambres froides et groupes frigorifiques de la gamme TectoCell Compact vous offrent l'efficacité ainsi qu'un niveau élevé pour un stockage sûr de vos produits réfrigérés.

Les parois de la chambre froide sont directement connectées au sol en acier inoxydable à isolation thermique, sans joints et à chevauchement continu. Grâce à leur bonne isolation, les chambres froides et groupes frigorifiques fonctionnent à grande efficacité énergétique.

La gamme standard rentable

Pour une bonne flexibilité, nous proposons de nombreuses tailles standard dans des trames de 300 mm. Cela rend les chambres froides appropriées pour un vaste éventail d'applications dans les prestations de services alimentaires, les cuisines professionnelles et le commerce. Même les versions les plus compactes offrent suffisamment d'espace pour stocker et retirer les aliments rapidement et aisément.

Les chambres froides et groupes frigorifiques TectoCell Compact sont disponibles avec les épaisseurs de parois suivantes : 80 mm, 100 mm.

Avec surfaces à revêtement par pulvérisation et protégées

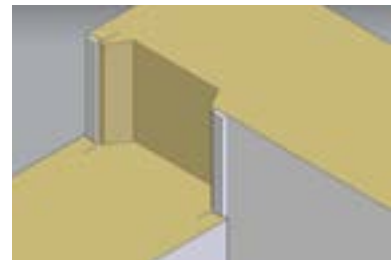
Les couches supérieures des modèles TectoCell Compact de Viessmann disposent d'une tôle d'acier galvanisée à chaud et traitée avec un revêtement par pulvérisation de haute qualité standard de Viessmann (similaire à RAL 9016) pour la facilité de nettoyage.

Les chambres froides et groupes frigorifiques TectoCell Compact sont idéaux pour le stockage de produits alimentaires emballés et de boissons.

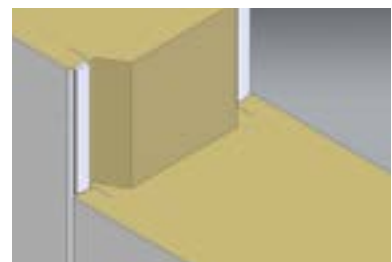
Pour une flexibilité supérieure, vous pouvez choisir parmi trois parois de séparation pour satisfaire à différents besoins de stockage dans une chambre froide combinée.

AVANTAGES-CLÉS :

- + Les tailles standard permettent des délais de livraison raccourcis pour votre projet
- + Disponibles avec des épaisseurs de parois à 80 et 100 mm, afin de satisfaire à la majorité des besoins du stockage au froid
- + Un kit de conversion optimal pour colonnes garantit une flexibilité supplémentaire
- + Kit de montage optionnel : équipe les chambres froides et groupes frigorifiques avec une soupape à compensation de pression, une lampe à LED, un thermomètre et un interrupteur d'éclairage, y compris un témoin lumineux



La connexion angulaire TectoCell Compact pour l'efficacité énergétique



Un système d'ajustement mâle et femelle parfait pour éviter tout pont thermique



Les profils antidérapants TectoCell Compact pour un environnement de travail sûr

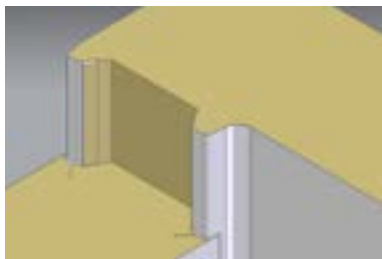


TectoCell Standard Plus : pour l'individualité et une hygiène excellente

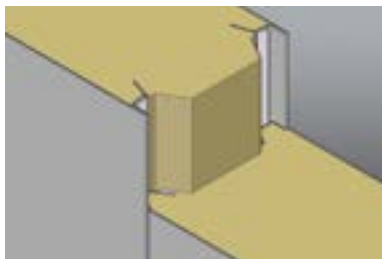
Les chambres froides et groupes frigorifiques de la gamme TectoCell Standard Plus sont conçus pour satisfaire aux exigences les plus élevées dans les cuisines professionnelles et le commerce. Cette série se distingue par des propriétés hygiéniques excellentes et un confort d'utilisation élevé.

De nombreuses caractéristiques pour une hygiène améliorée

Le chevauchement TectoCell distinctif assure une transition continue de paroi à paroi et empêche l'accumulation de salissures et d'eau. Les germes qui se développent principalement dans les



La gamme TectoCell Standard Plus avec profil chevauchant est sans fentes, rendant le nettoyage facile et améliorant



Les parois en chevauchement de la gamme TectoCell Standard Plus renoncent aux joints, afin



Un sol à rayon hygiénique pour un nettoyage facile et une meilleure hygiène (version en option)

jointes et les coins sont efficacement prévenus par des panneaux de parois à coins arrondis à l'intérieur de la chambre froide.

La surface de sol en acier inoxydable de haute qualité et extrêmement résistante se passe de joints et est continuellement en chevauchement - ce qui améliore encore d'avantage les conditions hygiéniques et donne un plus en matière de sécurité.

La version spéciale optionnelle est disponible avec un large rayon au sol, dans lequel les coins du sol en acier inoxydable isolé de manière thermique sont arrondis. Ceci facilite un nettoyage facile et à hygiène optimale.

Chambres froides combinées

La gamme TectoCell Standard Plus vous permet d'établir une combinaison de chambre froide et de groupe frigorifique en cas de besoin.

En version standard, les variantes TectoCell Standard Plus sont fournies avec le revêtement en poudre anti-

microbien durable SmartProtec®. Le revêtement spécial empêche la transmission et la propagation de bactéries potentiellement nuisibles.

AVANTAGES-CLÉS:

- + Des normes hygiéniques supérieures assurées par les surfaces antimicrobiennes SmartProtec®
- + Un chevauchement hygiénique, sans joints des parois, ce qui prévient l'accumulation de salissures et d'eau
- + Un rayon de paroi entièrement hygiénique
- + Des sols comprimés antidérapants dans une large variété de conceptions
- + Disponible avec une conception de sol à périmètre complet spécial en option, ce qui facilite un nettoyage optimal en matière d'hygiène et de facilité
- + Disponible avec une épaisseur de paroi de 80, 100, 120 et 150 mm, pour des niveaux de température satisfaisant à tous les besoins en matière de chambres froides et de groupes frigorifiques





Un sol en acier inoxydable non comprimé pour l'usage par des chariots à boulangerie



Un sol en acier inoxydable comprimé en cercles, avec profil antidérapant pour un environnement de travail sûr

La sécurité avec le confort

Nos chambres froides et groupes frigorifiques disposent de sols fabriqués en acier inoxydable résistant à la corrosion et aux acides (AISI 304 / 1.4301). Grâce à leur résistance à l'eau, aux vapeurs, à l'humidité, aux acides alimentaires ainsi qu'aux acides organiques et inorganiques faibles, ils sont parfaitement appropriés pour l'utilisation dans l'industrie alimentaire, l'ingénierie mécanique ou dans le secteur pharmaceutique. La conception sans joints et en chevauchement continu fait des sols en acier inoxydable de Viessmann un produit de qualité qui satisfait aux exigences hygiéniques les plus élevées.

Pouvoir antidérapant pour une sécurité améliorée

Un avantage significatif en matière de sécurité : Les sols en acier inoxydable de Viessmann sont conçus pour avoir un pouvoir antidérapant dans plusieurs directions, grâce à notre processus de pressage spécifique. Différentes conceptions de profils permettent l'utilisation dans un vaste éventail d'applications.

Sols à capacité de charge élevée

Viessmann utilise exclusivement de l'acier inoxydable de haute qualité. Par conséquent, les sols de nos chambres froides et groupes frigorifiques sont extrêmement résistants et il est même confortablement possible de rouler dessus avec des dispositifs à petites

roues (en fonction de la charge de roue admissible). Les sols en acier inoxydable robustes des modèles TestoCell Compact permettent une bonne accessibilité. En fonction de la charge de roue, certains de nos sols permettent même de conduire un transpalette ou des véhicules plus lourds à l'intérieur de la chambre froide.

Chambres froides sans panneaux de sol

Dans les chambres froides et groupes frigorifiques sans sols en acier inoxydable, les panneaux des parois sont sécurisés au sol de l'installation en utilisant des profilés en U en plastique ou en acier inoxydable, afin d'assurer la sécurité quotidienne.

OPTIONS DE SOLS POUR TECTOCELL STANDARD PLUS

Groupe**	R 10	R 11	R 12
Version	sans embossage	avec embossage	avec embossage
Charge de roue max.* N/roue	3000 4000 5000	1600*** 3000 4000 5000	1600 3000 4000 5000
Surface	sablage en longueur	sablage en longueur	sablage en cercle

* Surface de charge > 4cm²/roue

** Groupe d'évaluation du pouvoir antidérapant (association allemande du commerce) Autres types de sols sur demande Les variantes de sols à partir de 3000 N peuvent également être soudées.

*** Sol standard dans les chambres froides et groupes frigorifiques de Viessmann.

Les sols de la gamme TectoCell Compact sont toujours fournis en R11 et avec une charge de roue max. de 1000 N.



Versions en acier inoxydable

En plus de la qualité standard 1.4301 (AISI 304), les sols sont également disponibles dans d'autres degrés d'acier inoxydable sur demande. Le type d'acier inoxydable 1.4404 (AISI 316L) est réputé pour sa résistance supérieure à la corrosion et aux fissures et est particulièrement approprié pour la production d'équipement chimique.

Revêtement en poudre antimicrobien recommandé par la BVLK*

La BVLK (association allemande des inspecteurs alimentaires) recommande spécifiquement notre revêtement en poudre antimicrobien.

POSSIBILITÉS STRUCTURELLES DISPONIBLES EN OPTION

Toutes nos surfaces revêtues en poudre disposent des caractéristiques suivantes

Sécurité alimentaire : le contact entre vos produits stockés en nos chambres froides et groupes frigorifiques est sans danger pour la sécurité des produits (Règlement CE N° 1935/2004).

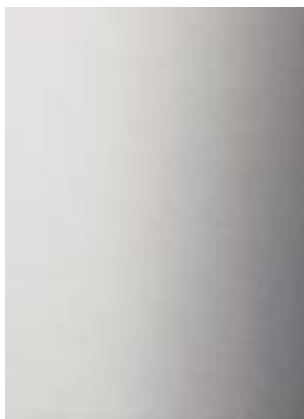
Options pour la couleur et la conception de la surface

En plus de notre portefeuille standard, nous proposons une vaste gamme d'options additionnelles de conception pour nos chambres froides et groupes frigorifiques :

- chaque couleur de la palette RAL
- des surfaces en acier inoxydable pour des produits très salés (viande non emballée, poisson) en raison d'un air hautement corrosif



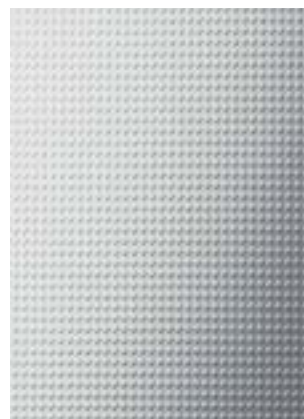
Toutes les surfaces issues de notre portefeuille combinent les conditions hygiéniques



Grain de cuir



Mouture de grains



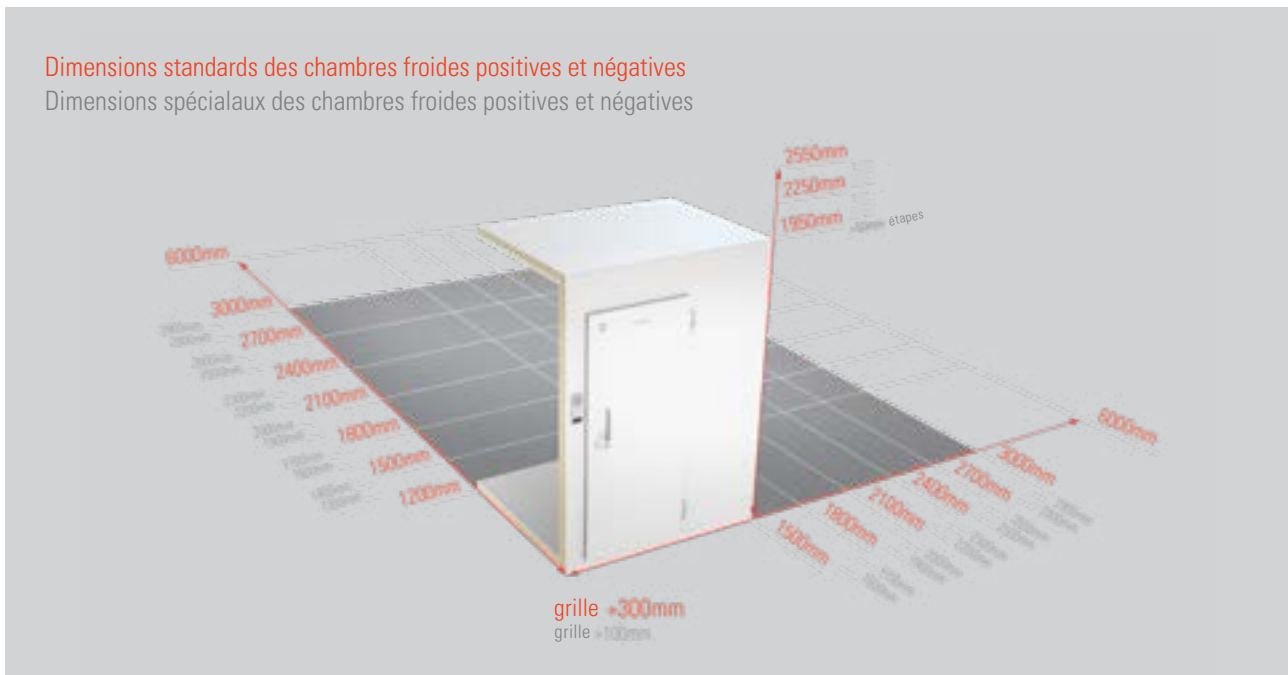
Grains diamantés

* Association allemande des inspecteurs

SPÉCIFICATIONS TECHNIQUES

Dimensions standards des chambres froides positives et négatives

Dimensions spéciaux des chambres froides positives et négatives



VUE D'ENSEMBLE DES TAILLES

Type		TECTOCELL COMPACT 80	TECTOCELL COMPACT 100	TECTOCELL STANDARD PLUS 80	TECTOCELL STANDARD PLUS 100	TECTOCELL STANDARD PLUS 120	TECTOCELL STANDARD PLUS 150
Tailles de chambres froides standard*							
Largeur	mm	1800 - 3600	1800 - 3600	1500 - 6000	1500 - 6000	1500 - 6000	1500 - 6000
Profondeur	mm	1200 - 12000	1200 - 12000	1200 - 12000	1200 - 12000	1200 - 12000	1200 - 12000
Hauteur externe avec sol							
Dimensions de portes standard							
Largeur x Hauteur	mm	2110	2150	2110	2150	2190	2250
	mm	900 x 1800	900 x 1800	800 x 1800	800 x 1800	800 x 1800	800 x 1800
	mm	2410	2450	2410	2450	2490	2550
	mm	900 x 2000	900 x 2000	800 x 2000	800 x 2000	800 x 2000	800 x 2000
	mm	2710	2750	2710	2750	2790	2850
	mm	900 x 2200	900 x 2200	800 x 2000	800 x 2000	800 x 2000	800 x 2000

* Gamme TectoCell Standard Plus : Intervalles de 300 mm et de 100 mm (personnalisation et tailles de chambres froides plus grandes sur demande)

Gamme TectoCell Compact : Intervalles de 300 mm (largeur 1800 – 3600 mm) et 100 mm (longueur 1200 – 12000 mm)

VUE D'ENSEMBLE DES PERFORMANCES

Type		TECTOCELL COMPACT 80	TECTOCELL COMPACT 100	TECTOCELL STANDARD PLUS 80	TECTOCELL STANDARD PLUS 100	TECTOCELL STANDARD PLUS 120	TECTOCELL STANDARD PLUS 150
Épaisseur de paroi	mm	80	100	80	100	120	150
Température recommandée Différence en conformité avec VDI 2055 (ΔT en Kelvin)	K	38	45	38	45	56	70
Plage de températures	°C	+2 to +60	-25 to +60	-20 to +60	-25 to +60	-30 to +60	-50 to +60
Valeurs U (W/m²K) en conformité avec DIN EN 13165		0.25	0.20	0.25	0.20	0.17	0.14



Est-ce que vous avez besoin d'une solution de stockage au froid satisfaisant aux normes les plus élevées ? Nous avons la solution pour vous.

Viessmann amène la tranquillité de l'esprit. Nos chambres froides ne font aucun compromis en matière de qualité moyenne. Notre savoir-faire artisanal produit les chambres froides de la plus haute qualité.

Nos chambres froides et groupes frigorifiques TectoCell sont extrêmement robustes et offrent une efficacité énergétique excellente et un confort d'utilisation élevé.

AVANTAGES-CLÉS

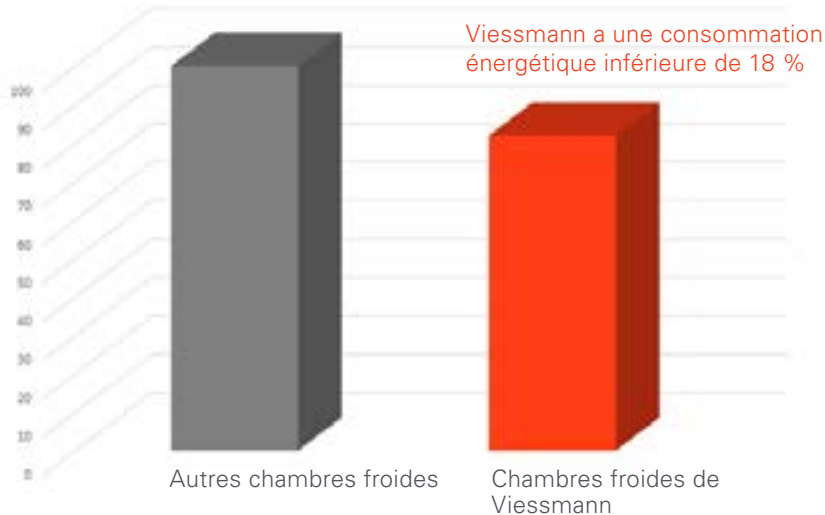
- + Une installation rapide et facile grâce au système de rainures et de languettes à encliqueter, avec des tendeurs excentriques à auto-centrage
- + Une expansion aisée et un ré-assemblage facile grâce à la formation de joints sans adhésif ni silicone.
- + Les sols en acier inoxydable en chevauchement sans joints et continus de Viessmann
- + Des sols comprimés antidérapants
- + Un large éventail d'accessoires
- + Disponible avec des groupes frigorifiques et des systèmes d'étagères optionnels, grâce à une technologie de système parfaitement ajustée
- + Des normes élevées en matière d'emballage pour la sécurité des produits et le transport

ÉQUIPEMENT ET ACCESSOIRES

Modèle	TECTO CELL COMPACT 80	TECTO CELL COMPACT 100	TECTO CELL STANDARD PLUS 80	TECTO CELL STANDARD PLUS 100	TECTO CELL STANDARD PLUS 120	TECTO CELL STANDARD PLUS 150
TectoCell chevauchement de paroi			■	■	■	■
TectoCell chevauchement de sol	■	■	■	■	■	■
TectoCell rayon angulaire			■	■	■	■
TectoCell rayon de sol			□	□	□	□
Interrupteur d'éclairage avec témoin lumineux		□	■	■	■	■
Thermomètre	□	□	■	■	■	■
Soupape à compensation de pression pour une puissance frigorifique de jusqu'à 5 kW	□	□	■	■	■	■
Chauffage de porte avec interrupteur thermique et soupape de décharge chauffée pour une		□	□	■	■	■
Cadre d'étanchéité magnétique	■	■	■	■	■	■
Lumière LED (cadre de porte)	□	□	■	■	■	■
Réfrigérateur à LED et lumière de compartiment de groupe frigorifique pour le montage au	□	□	□	□	□	□
Sol 1000 N (KR11)	■	■	□	□	□	□
Sol 1600 N (R11)	□	□	■	■	■	■
Autres versions de sol conformément à la vue d'ensemble du produit			□	□	□	□
Chasse d'eau au seuil avec la porte	■	■	■	■	■	■
Surface antimicrobienne SmartProtec			■	■	■	■
Surface en acier inoxydable			□	□	□	□
Classification du matériel de construction B1 (DIN 4102)			□	□	□	□
Panneau arrière en acier inoxydable pour Ébavurage des grilles de ventilation inférieures	□	□	□	□	□	□
Rails suspendus pour la viande et les saucisses	□	□	□	□	□	□
Porte articulée à poignée ergonomique	■	■	■	■	■	■
Trappe			□	□	□	□
Rideau à lanières en PVC pour montage au plafond ou à la paroi	□	□	□	□	□	□
Porte battante en PVC			□	□	□	□
Fenêtre d'inspection ronde			□	□	□	□
Appareil de surveillance et d'enregistrement de la température	□	□	□	□	□	□
Sécurité anti-débordement			□	□	□	□
Grilles de ventilation	□	□	□	□	□	□
Éclairage d'urgence	□	□	□	□	□	□
Alarme d'urgence	□	□	□	□	□	□
Pilier entourant / Kit de recouvrement	□	□				

■ Inclus □ En option Accessoires supplémentaires sur

Consommation énergétique moyenne par m² dans la chambre froide



Consommation énergétique moyenne du système frigorifique par m² dans la chambre froide

Efficacité énergétique et pouvoir d'isolation élevés – Les chambres froides de Viessmann sont certifiées par le groupe d'organismes de contrôle technique TÜV Süd Group

Une analyse du marché parmi neuf fournisseurs de chambres froides européens, réalisée par TÜV Süd, a non seulement présenté Viessmann comme leader du marché en Allemagne, mais dans l'ensemble de l'Europe.

Le rapport souligne les raisons pour lesquelles Viessmann est à la hauteur de ses exigences en matière de qualité et de son rôle en matière d'innovation et de technologie pour l'industrie.

De nombreux paramètres ont été méticuleusement analysés dans la comparaison : livraison, assemblage, construction, sol, porte, chargement, efficacité énergétique et coûts d'exploitation après dix ans.

L'investissement dans la longévité et l'efficacité énergétique

Les chambres froides ont été testées avec des spécifications claires concernant la taille, l'épaisseur des parois et l'équipement, afin d'assurer une comparabilité pertinente et représentative parmi les différents fabricants. Sous des conditions identiques et contrôlées sur le banc d'essai ATP de TÜV Süd Group, deux essais ont été effectués : un coefficient de transfert thermique total (valeur k) des cellules avec une source de chaleur et l'efficacité énergétique sous utilisation d'une source de froid.

Les images thermiques prises par TÜV Süd Group pendant l'opération confirment les résultats de l'essai. Les images montrent clairement que la température extérieure de la chambre froide de Viessmann est en moyenne plus élevée que celle de ses concurrents. Cela prouve que l'isolation de la cellule Viessmann permet à moins de froid de s'échapper. En outre, certaines images des chambres froides des concurrents ont indiqué des ponts thermiques clairs autour des joints.

Avec les systèmes de poteaux en angles, il est devenu évident que ces derniers constituent un point faible thermique particulier au sein du système.

RÉSULTATS-CLÉS:

- + Les chambres froides produites par Viessmann offrent des propriétés d'isolation remarquables
- + Par conséquent, une efficacité énergétique élevée
- + Ceci est supporté par les résultats du test effectué par le TÜV Süd Group, indiquant les valeurs d'isolation de la mousse isolante mesurées (valeurs U) ainsi que les images thermiques enregistrées.
- + La cellule améliorée par mousse de Viessmann a même dépassé les résultats excellents de sa technologie précédente



Autriche

kuehlen.viessmann.at

Belgique

cooling.viessmann.be

Danemark

koele.viessmann.dk

Estonie

kylm.viessmann.ee

Finlande

kylma.viessmann.fi

France

froid.viessmann.fr

Allemagne

kuehlen.viessmann.de

Irlande

cooling.viessmann.co.uk

L'Espagne

refrigeracion.viessmann.es

Lettonie

cooling.viessmann.com

Lituanie

saldymas.viessmann.lt

Pays-Bas

koelen.viessmann.nl

Norvège

kjol.viessmann.no

Pologne

chlodnicze.viessmann.pl

République Tchèque

chlazeni.viessmann.cz

Russie

holod.viessmann.ru

Suède

kyla.viessmann.se

Suisse

kuehlen.viessmann.ch

Royaume-Uni

cooling.viessmann.co.uk