

## flexCAT 378 EOT-PRO – Aspirateur spécial pour l'industrie avec insert à tamis spécial pour aspirer les lubrifiants réfrigérants, les liquides à forte teneur en huile et les gros copeaux métalliques en grande quantité.

- Pour aspirer des liquides, copeaux et autres particules solides, par ex. les lubrifiants réfrigérants, les liquides à forte teneur en huile et les **gros copeaux métalliques**
- Insert à tamis amovible pour éliminer séparément les copeaux métalliques
- Robinet pour vidanger les liquides
- Moteurs équipés de bobines de cuivre et de protection moteur
- Pour un nettoyage exigeant des machines dans le travail et le traitement des métaux (tours, fraiseuses, etc.)
- Joint spécial entre la tête et la cuve résistant contre les restes d'huile et de produits chimiques sans perdre en souplesse
- Le flexible d'aspiration résistant à l'huile résiste à de fortes contraintes et à tout type de torsions
- La cuve en acier inoxydable est insensible aux copeaux métalliques tranchants
- Raccordement latéral du flexible pour une meilleure puissance d'aspiration
- Le raccordement du flexible métallique sur la cuve avec verrouillage empêche le détachement involontaire du flexible pendant le nettoyage
- Conception de la tête ergonomique avec crochet pour le câble
- Flotteur pour un arrêt sûr lorsque le bac est rempli de liquides
- Moteurs d'aspiration avec filtre anti-bruit pour garantir un fonctionnement faible en bruit
- Trois moteurs avec interrupteurs marche/arrêt séparés. L'opérateur peut choisir lui-même le nombre de moteurs qui fonctionnent permettant de doser la puissance et d'économiser significativement l'énergie
- Aspirateur professionnel, idéal ateliers

- › Pour un nettoyage parfait des machines du travail des métaux
- › Le bac en acier inoxydable est insensible aux copeaux métalliques tranchants
- › Raccordement latéral du flexible pour une meilleure puissance d'aspiration
- › Châssis massif en acier avec dispositif de basculement pour une vidange simple
- › Robinet pour vidanger les liquides

MEILLEURE VENTE



CUVE ACIER INOXYDABLE

| Modèle                           | flexCAT 378 EOT-PRO |
|----------------------------------|---------------------|
| Code article                     | 700 3380 4          |
| <b>Spécifications techniques</b> |                     |
| Type d'aspirateur                | Eau et poussières   |
| Puissance max.                   | 3300 W              |
| Débit d'air                      | 10 750 l/min.       |
| Volume de la cuve                | 78 l                |
| Diamètre/longueur du flexible    | 38 mm / 4 m         |
| Nombre de moteurs                | 3                   |
| Refroidissement du moteur        | Bypass              |
| Niveau de pression acoustique    | 76 dB(A)            |
| Alimentation électrique          | 230 V ~50 Hz        |
| Longueur de câble électrique     | 8,5 m               |
| Dépression                       | 245 mbar            |
| Matériau de la cuve              | Acier inoxydable    |
| Dimensions (L x l x H)           | 635 x 58 x 1030 mm  |
| Poids net (brut)                 | 34 kg (45 kg)       |

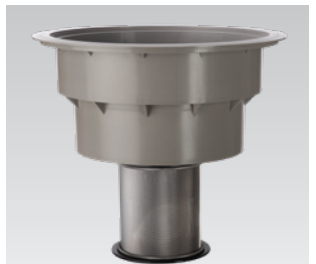
### Accessoires flexCAT 378 EOT-PRO\*



**Filtre de rechange**  
Code article : 701 0316 4



• Prise intégrée pour raccorder des outils électriques



• Un bac de séparation avec tamis à huile se trouve entre la cuve et la tête d'aspiration



• La cuve en acier inoxydable est insensible aux copeaux métalliques tranchants


### Accessoires de série :

- › Tube d'aspiration en acier chromé enfichable
- › Suceur sol en version métallique avec inserts échangeables
- › Suceur plat en acier chromé
- › Flexible d'aspiration (4 m) spécial résistant à l'huile et aux copeaux tranchants

# Accessoires pour série flexCAT







|       | Modèle   | flexCAT 250 EOT-Pro<br>Code Art. :<br>700 3381 | flexCAT 350 IH-Pro<br>Code Art. :<br>700 3600 |
|-------|--|--|---|
| SET 5 |  <b>Jeu de suceurs et flexible 5 m Ø 50 mm antistatique</b><br>Code Art. : 701 3610 <sup>4</sup>    |  | ●   |
|       |  <b>Flexible antistatique</b><br>Code Art. : 701 0341 <sup>4</sup>                                  |  | ●   |
|       |  <b>Tuyau en alu</b><br>Code Art. : 701 0351 <sup>4</sup>   |  | ●   |
|       |  <b>Suceur en caoutchouc</b><br>Code Art. : 701 0356 <sup>4</sup>                                   |  | ●   |
|       |  <b>Suceur</b><br>Code Art. : 701 0352 <sup>4</sup>   |  | ●   |
| SET 6 |  <b>Jeu de suceurs et flexible 4,5 m Ø 38 mm antistatique</b><br>Code Art. : 701 3613 <sup>4</sup> |  | ●   |
|       |  <b>Flexible antistatique</b><br>Code Art. : 701 3614 <sup>4</sup>                                |  | ●   |
|       |  <b>Tuyaux chromés</b><br>Code Art. : 701 0312 <sup>4</sup>                                       |  | ●   |
|       |  <b>Suceur pour sol</b><br>Code Art. : 701 0207 <sup>4</sup>                                      |  | ●   |
|       |  <b>Suceur biseau chromé</b><br>Code Art. : 701 0315 <sup>4</sup>                                 |  | ●   |

| Modèle   | flexCAT 135 O<br>Code Art. :<br>700 3395 |  |
|--|--|---|
|  <b>Filtre poly à cartouches</b><br>Code Art. : 701 0112 <sup>4</sup>                               | ●  |   |
|  <b>Tamis de protection métallique</b><br>Code Art. : 701 0412 <sup>4</sup>                         | ●  |   |
|  <b>Bague de fixation et joint</b><br>Code Art. : 701 0110 <sup>4</sup>                             | ●  |   |
|  <b>Flexible 3 m</b><br>Code Art. : 701 3607 <sup>4</sup>   | ●  |   |
|  <b>Tuyaux chromés</b><br>Code Art. : 701 0312 <sup>4</sup>   | ●  |   |
|  <b>Brosse de rechange en métal</b><br>Code Art. : 701 0317 <sup>4</sup><br><b>56,90 € Hors TVA</b> | ●  |   |
|  <b>Suceur biseau chromé</b><br>Code Art. : 701 0315 <sup>4</sup>                                   | ●  |   |

| Modèle   | flexCAT 390 EOT<br>Code Art. : 700 3390 |  | flexCAT 378 EOT-PRO<br>Code Art. : 700 3380 |  |
|--|---|---|---|---|
|  <b>Sacs filtre 700 MICRON</b><br>Code Art. : 701 3200 <sup>4</sup>                               | ●                                       |   |   |   |
|  <b>Sacs filtre microfibre 42 l (5pcs)</b><br>Code Art. : 701 0255 <sup>4</sup>                   | ●                                       |   |   |   |
|  <b>Filtre poly à cartouches air évacué*</b><br>Code Art. : 701 0316 <sup>4</sup>                 |   |   | ●   |   |
|  <b>Brosse de rechange en metal</b><br>Code Art. : 701 0317 <sup>4</sup>                          |   |   |   | ●   |
|  <b>Filtre à cartouche en polyester*</b><br>Code Art. : 701 0108 <sup>4</sup>                     | ●                                       |   |   |   |
|  <b>Tamis de protection métallique</b><br>Code Art. : 701 0412 <sup>4</sup>                      |   |   |   | ●   |
|  <b>Jeu de suceurs et flexible</b><br>Code Art. : 701 0310 <sup>4</sup>                         | ●                                       |   | ●   |   |
|  <b>Suceur biseau chromé*</b><br>Code Art. : 701 0315 <sup>4</sup>                              | ●                                       |   | ●   |   |
|  <b>Suceur pour sol eau*</b><br>Code Art. : 701 0313 <sup>4</sup>                               | ●                                       |   | ●   |   |
|  <b>Tuyaux chromés* (2 pcs.)</b><br>Code Art. : 701 0312 <sup>4</sup>                           | ●                                       |   | ●   |   |
|  <b>Flexible spécial résistant à l'huile*</b><br>Code Art. : 701 0311 <sup>4</sup>              | ●                                       |   | ●   |   |
|  <b>Flexible antistatique 4 m - Ø 38 mm avec raccords*</b><br>Code Art. : 701 3138 <sup>4</sup> | ●                                       |   |   |   |
|  <b>Support de tuyau pour aspirateur avec chariot</b><br>Code Art. : 701 0001 <sup>4</sup>      | ●                                       |   | ●   |   |

# Aperçu de la gamme d'aspiration


## Série dryCAT – Applications

| Code Art. | Désignation                 | Page | Capacité de cuve | ★ Usage domestique | ★★ Semi Pro | ★★★ Pro | Liquides | Huile | Copeaux | Fines particules solides | Particules nocives | Tapis/moquette | Résistant chaleur | Particularités  |
|-----------|-----------------------------|------|------------------|--------------------|-------------|---------|----------|-------|---------|--------------------------|--------------------|----------------|-------------------|---|
|           |                             |      |                  |                    |             |         |          |       |         |                          |                    |                |                   |   |
| 700 3110  | flexCAT 16 H                | 96   | 6 l              | ●                  | ●           |         |          |       |         |                          |                    |                |                   | Maniable et compact   |
| 700 3115  | flexCAT 104                 | 97   | 4 l              |                    | ●           |         |          |       |         |                          |                    |                |                   | Maniable et compact   |
| 700 3105  | flexCAT 110                 | 99   | 10 l             | ●                  |             |         |          |       |         |                          |                    |                |                   | Economique et léger   |
| 700 3125  | flexCAT 111 Q               | 100  | 11 l             | ●                  |             |         |          |       |         |                          |                    |                |                   | Economique et léger   |
| 700 3135  | flexCAT 112 Q               | 101  | 12 l             |                    | ●           |         |          |       |         |                          |                    |                |                   | Economique et léger, idéal pour hotel et restaurant   |
| 700 3140  | flexCAT 116Q                | 102  | 16 l             |                    | ●           |         |          |       |         |                          |                    |                |                   | Economique et léger, idéal pour hotel et restaurant   |
| 700 2135  | dryCAT 133 IRSC             | 104  | 33 l             |                    | ●           |         |          |       |         |                          |                    |                |                   |   |
| 700 2370  | dryCAT 362 IRSC-3           | 105  | 62 l             |                    |             | ●       |          |       |         |                          |                    |                |                   |   |
| 700 2145  | dryCAT 133 IRSC M-Class     | 106  | 33 l             |                    | ●           |         |          |       |         | ●                        | ●                  |                |                   | Classe-M   |
| 700 2150  | dryCAT 137 RSC M-Class      | 106  | 37 l             |                    | ●           |         |          |       |         | ●                        | ●                  |                |                   | Classe-M   |
| 700 2155  | dryCAT 133 IC H-Class       | 107  | 33 l             |                    | ●           |         |          |       |         | ●                        | ●                  |                |                   | Classe-H   |
| 700 2255  | dryCAT 262 ICT H-Class      | 107  | 62 l             |                    |             | ●       |          |       |         | ●                        | ●                  |                |                   | Classe-H   |
| 700 2160  | dryCAT 125 IRS M-Class Pro  | 110  | 25 l             |                    |             | ●       |          |       |         | ●                        | ●                  |                |                   | Classe-M   |
| 700 2355  | dryCAT 250 IRCA H-Class Pro | 111  | 50 l             |                    |             | ●       |          |       |         | ●                        | ●                  |                |                   | Classe-H  |
| 700 3385  | flexCAT 378 CYC PRO         | 114  | 78 l             |                    |             | ●       |          |       |         | ●                        |                    |                |                   | Système écologique  |

## Serie dryCAT – Domaines d'utilisation

| Code Art. : | Désignation                 | Page |  |  |  |  |  |
|-------------|-----------------------------|------|---|---|--|---|---|
|             |                             |      | Maison et jardin  | Atelier PME   | Chantier   | Industrie   | Assemblage Service sur site   |
| 700 3110    | flexCAT 16 H                | 96   | ●   |   |  |   | ●   |
| 700 3115    | flexCAT 104                 | 97   | ●   |   |  |   | ●   |
| 700 3105    | flexCAT 110                 | 99   | ●   |   |  |   |   |
| 700 3125    | flexCAT 111 Q               | 100  | ●   |   |  |   |   |
| 700 3135    | flexCAT 112 Q               | 101  | ●   |   |  |   |   |
| 700 3140    | flexCAT 116Q                | 102  | ●   |   |  |   |   |
| 700 2135    | dryCAT 133 IRSC             | 104  | ●   |   |  |   | ●   |
| 700 2370    | dryCAT 362 IRSC-3           | 105  | ●   |   |  |   | ●   |
| 700 2145    | dryCAT 133 IRSC M-Class     | 106  | ●   |   |  |   | ●   |
| 700 2150    | dryCAT 137 RSC M-Class      | 106  | ●   |   |  |   | ●   |
| 700 2155    | dryCAT 133 IC H-Class       | 107  | ●   |   |  |   | ●   |
| 700 2255    | dryCAT 262 ICT H-Class      | 107  | ●   |   |  |   | ●   |
| 700 2160    | dryCAT 125 IRS M-Class Pro  | 110  | ●   |   |  |   | ●   |
| 700 2355    | dryCAT 250 IRCA H-Class Pro | 111  | ●   |   |  |   | ●   |
| 700 3385    | flexCAT 378 CYC PRO         | 114  | ●   |   |  |   | ●   |

**Serie wetCAT – Applications**


| Code Art. : | Bezeichnung  | Page | Capacité de cuve | ★ ★ Usage domestique | ★★ Semi Pro | ★★★ Pro | Liquides | Huile | Copeaux | Fines particules solides | Particules nocives | Tapis/moquette | Résistant chaleur | Particularités             |
|-------------|--|------|------------------|----------------------|-------------|---------|----------|-------|---------|--------------------------|--------------------|----------------|-------------------|----------------------------|
| 700 1118    | wetCAT 118   | 117  | 15 l             | ●                    |             | ●       |          |       |         |                          |                    |                |                   |                            |
| 700 3108    | flexCAT 18B  | 118  | 7,5 l            | ●                    |             | ●       |          |       |         |                          |                    |                |                   | Compact, sans fil (Acu)    |
| 700 2110    | wetCAT 120 RH  | 120  | 20 l             | ●                    |             | ●       |          |       |         |                          |                    |                |                   |                            |
| 700 2115    | wetCAT 131 IRH   | 120  | 30 l             | ●                    |             | ●       |          |       |         |                          |                    |                |                   |                            |
| 700 3500    | flexCAT 130 ER   | 121  | 30 l             | ●                    |             | ●       |          |       |         | ●                        |                    | ●              |                   | Filtre à eau               |
| 700 3505    | flexCAT 130 ERA  | 121  | 30 l             | ●                    |             | ●       |          |       |         | ●                        |                    | ●              |                   | Filtre à eau               |
| 700 1150    | wetCAT 130 RS M-Class M-Klasse  | 133  | 30 l             | ●                    |             | ●       |          |       |         | ●                        | ●                  |                |                   |                            |
| 700 1120    | wetCAT 116 E   | 124  | 16 l             | ●                    |             | ●       |          |       |         |                          |                    |                |                   |                            |
| 700 1130    | wetCAT 137 E   | 124  | 37 l             |                      |             | ●       | ●        |       |         |                          |                    |                |                   |                            |
| 700 1135    | wetCAT 133 IE  | 124  | 33 l             |                      |             | ●       | ●        |       |         |                          |                    |                |                   |                            |
| 700 1140    | wetCAT 137 R   | 125  | 37 l             |                      |             | ●       | ●        |       |         |                          |                    |                |                   |                            |
| 700 1145    | wetCAT 133 IR  | 125  | 33 l             |                      |             | ●       | ●        |       |         |                          |                    |                |                   |                            |
| 700 1270    | wetCAT 262 IET   | 126  | 62 l             |                      |             | ●       | ●        |       |         |                          |                    |                |                   |                            |
| 700 1370    | wetCAT 362 IET   | 126  | 62 l             |                      |             | ●       | ●        |       |         |                          |                    |                |                   |                            |
| 700 3600    | flexCAT 350 IH-PRO   | 131  | 50 l             |                      |             | ●       | ●        |       |         |                          |                    |                |                   | Nettoyage manuel du filtre |

**Serie wetCAT – Domaines d'utilisation**

| Code Art. : | Désignation           | Page |  Maison et jardin |  Atelier PME |  Chantier |  Industrie |  Assemblage Service sur site |
|-------------|-----------------------|------|--|---|---|---|---|
| 700 1118    | wetCAT 118            | 117  | ●  | ●   | ●   |   | ●   |
| 700 3108    | flexCAT 18B           | 118  | ●  | ●   |   |   | ●   |
| 700 2110    | wetCAT 120 RH         | 120  | ●  | ●   |   |   | ●   |
| 700 2115    | wetCAT 131 IRH        | 120  | ●  | ●   |   |   | ●   |
| 700 3500    | flexCAT 130 ER        | 121  | ●  |   |   |   |   |
| 700 3505    | flexCAT 130 ERA       | 121  | ●  |   |   |   |   |
| 700 1150    | wetCAT 130 RS M-Class | 133  | ●  | ●   |   |   | ●   |
| 700 1120    | wetCAT 116 E          | 124  | ●  |   |   |   |   |
| 700 1130    | wetCAT 137 E          | 124  | ●  | ●   |   |   |   |
| 700 1135    | wetCAT 133 IE         | 124  | ●  | ●   |   |   |   |
| 700 1140    | wetCAT 137 R          | 125  | ●  | ●   |   |   |   |
| 700 1145    | wetCAT 133 IR         | 125  | ●  | ●   |   |   |   |
| 700 1270    | wetCAT 262 IET        | 126  | ●  | ●   | ●   | ●   |   |
| 700 1370    | wetCAT 362 IET        | 126  | ●  | ●   | ●   | ●   |   |
| 700 3600    | flexCAT 350 IH-PRO    | 131  | ●  | ●   |   | ●   |   |

# Aperçu de la gamme d'aspiration

## Serie flexCAT – Applications

| Code Art. : | Désignation          | Page | Capacité de cuve | Spécialisés        |             |         |          |       |         |                          |                    |                |                   | Particularités |   |  |   |
|-------------|----------------------|------|------------------|--------------------|-------------|---------|----------|-------|---------|--------------------------|--------------------|----------------|-------------------|----------------|---|--|---|
|             |                      |      |                  | ★ Usage domestique | ★★ Semi Pro | ★★★ Pro | Liquides | Huile | Copeaux | Fines particules solides | Particules nocives | Tapis/moquette | Résistant chaleur |                |   |  |   |
| 7003265     | flexCAT 116 PD       | 135  | 16 l             |                    | ●           |         | ●        |       |         |                          |                    |                |                   |                |   |  | Injecteur/Extracteur  |
| 7003267     | flexCAT 133 IPD      | 136  | 33 l             |                    |             | ●       | ●        |       |         |                          |                    |                |                   |                |   |  | Injecteur/Extracteur  |
| 7003271     | flexCAT 262-2 IEPD   | 137  | 62 l             |                    | ●           |         | ●        |       |         |                          |                    |                |                   |                |   |  | Injecteur/Extracteur  |
| 7003285     | flexCAT 141 EP       | 141  | 41 l             |                    |             | ●       | ●        |       |         |                          |                    |                |                   |                |   |  | Pompe intégrée  |
| 7003290     | flexCAT 290 EPT      | 142  | 90 l             |                    |             | ●       | ●        |       |         |                          |                    |                |                   |                |   |  | Pompe intégrée  |
| 7003295     | flexCAT 2107 EPT     | 142  | 107 l            |                    |             | ●       | ●        |       |         |                          |                    |                |                   |                |   |  | Pompe intégrée  |
| 7003395     | flexCAT 135 O        | 145  | 35 l             |                    |             | ●       | ●        | ●     | ●       |                          |                    |                |                   |                |   |  |   |
| 7003390     | flexCAT 390 EOT      | 146  | 90 l             |                    |             | ●       | ●        | ●     | ●       |                          |                    |                |                   |                |   |  |   |
| 7003381     | flexCAT 250 EOT-PRO  | 147  | 50 l             |                    |             | ●       | ●        | ●     | ●       |                          |                    |                |                   |                |   |  | Système Flow-Mix breveté  |
| 7003380     | flexCAT 378 EOT-PRO  | 148  | 78l              |                    |             | ●       | ●        | ●     | ●       |                          |                    |                |                   |                |   |  |   |
| 7003382     | flexCAT 3100 EOT-PRO | 151  | 100 l            |                    |             | ●       | ●        | ●     | ●       |                          |                    |                |                   |                |   |  |   |
| 7003130     | flexCAT 120 VCA      | 154  | 20 l             | ●                  |             |         |          |       |         |                          |                    |                |                   |                | ● |  | Spécial cendres   |
| 7003160     | flexCAT 141 VCA      | 155  | 41 l             |                    | ●           |         |          |       |         |                          |                    |                |                   |                | ● |  | Spécial cendres   |
| 7003165     | flexCAT 262 VCA      | 155  | 62 l             |                    |             | ●       |          |       |         |                          |                    |                |                   |                | ● |  | Spécial cendres   |
| 7003400     | flexCAT 130 ATEX     | 158  | 30 l             |                    |             | ●       |          |       |         | ●                        | ●                  |                |                   |                |   |  | Zone à risque ATEX 22, Classe-H  |
| 7003410     | flexCAT 1100 ATEX    | 159  | 100l             |                    |             | ●       |          |       |         | ●                        |                    |                |                   |                |   |  | Zone à risque ATEX 22   |

## Serie flexCAT – Domaines d'utilisation

| Code Art. : | Désignation          | Page |  |  |  |  |  |
|-------------|----------------------|------|---|---|--|---|---|
|             |                      |      | Maison et jardin  | Atelier PME   | Chantier   | Industrie   | Assemblage Service sur site   |
| 7003265     | flexCAT 116 PD       | 135  | ●   | ●   |  |   | ●   |
| 7003267     | flexCAT 133 IPD      | 136  | ●   | ●   |  |   |   |
| 7003271     | flexCAT 262-2 IEPD   | 137  | ●   | ●   |  |   | ●   |
| 7003285     | flexCAT 141 EP       | 141  | ●   | ●   | ●  |   |   |
| 7003290     | flexCAT 290 EPT      | 142  | ●   | ●   | ●  | ●   |   |
| 7003295     | flexCAT 2107 EPT     | 142  | ●   | ●   | ●  | ●   |   |
| 7003395     | flexCAT 135 O        | 145  | ●   |   | ●  | ●   | ●   |
| 7003390     | flexCAT 390 EOT      | 146  | ●   | ●   |  | ●   |   |
| 7003381     | flexCAT 250 EOT-PRO  | 147  | ●   | ●   |  | ●   |   |
| 7003380     | flexCAT 378 EOT-PRO  | 148  | ●   | ●   |  | ●   |   |
| 7003382     | flexCAT 3100 EOT-PRO | 151  | ●   | ●   |  | ●   |   |
| 7003130     | flexCAT 120 VCA      | 154  | ●   |   |  |   |   |
| 7003160     | flexCAT 141 VCA      | 155  | ●   | ●   |  |   | ●   |
| 7003165     | flexCAT 262 VCA      | 155  | ●   | ●   |  | ●   |   |
| 7003400     | flexCAT 130 ATEX     | 158  | ●   | ●   | ●  | ●   | ●   |
| 7003410     | flexCAT 1100 ATEX    | 159  | ●   | ●   | ●  | ●   |   |