

EX PRESSURE TRANSMITTER

La compagnie Suisse Trafag AG est un fabricant international et spécialisée dans le développement et la fabrication des dispositifs de capteurs pour la mesure et la surveillance de la pression et de la température.



Applications

- Ex Zone 0, 1, 2 / Gaz
- Ex Zone 20, 21, 22 / Poussière
- Ex Exploitation en galerie de mines (Mining)
- Construction navale

Avantages

- Ex SEV 11 ATEX 0145 X
- Plages de pression à partir de 100 mbar
- Versions avec membrane frontale ou avec membrane affleurante
- Température du fluide jusqu'à 150°C
- Option: Protection parafoudre (IEC 61000-4-5), 10kA (8/20 μs)

Données techniques

Principe de mesure	Piezorésistif	Température ambiante	T3/T4: -25°C ... +85°C T6: -25°C ... +55°C
Plage de mesure	0 ... 0.1 à 0 ... 1000 bar	Certificat / conformité	DNV-GL
Signal de sortie	4 ... 20 mA	Mode de protection	 II 1G Ex ia IIC T3 ... T6 Ga II 1D Ex ia IIC T125°C Da I M1 Ex ia I Ma
Température de médias	T3: -25°C ... +150°C T4: -25°C ... +100°C T6: -25°C ... +55°C		

Information pour la commande/code de type

				XXXX	XX	XX	XX	XX	XX	XX
Codification	Pression relative			8852						
des variantes	Pression absolue			8853						
Plage de mesure ¹⁾	Plage [bar]	Sur-pression [bar]	Pres-sion d'écla-tement [bar]							
	0 ... 0.1	3	200	66	0 ... 16	48	200	79		
	0 ... 0.16	3	200	67	0 ... 25	75	200	80		
	0 ... 0.2	3	200	68	0 ... 40	120	850	81		
	0 ... 0.4	3	200	69	0 ... 60	180	850	82		
	0 ... 0.6	3	200	70	0 ... 100	300	850	83		
	0 ... 1	3	200	71	0 ... 160	480	850	85		
	0 ... 1.6	4.8	200	73	0 ... 250	750	850	74		
	0 ... 2.5	7.5	200	75	0 ... 400	850	850	84		
	0 ... 4	12	200	76	0 ... 600	850	850	86		
	0 ... 6	18	200	77	0 ... 1000	1500	1500	88		
	0 ... 10	30	200	78						
Capteur	Type 05 (Précision NLH: ± 0.5 % E.M.) ²⁾								P5	
	Type 02 (Précision NLH: ± 0.25 % E.M.) ²⁾								P2	
	Type 01 (Précision NLH: ± 0.1 % E.M.) ²⁾								P1	
Raccord de pression	G1/4" femelle									10
	G1/4" mâle									15
	G1/4" mâle (Manomètre)									20
	G1/2" mâle									21
	G1/2" mâle, membrane frontale									31
	G1/2" mâle, membrane affleurante									32
	G1/2" mâle (Manomètre)									11
Connexion électrique	Embase mâle: MIL-C 26482 (Mat.: Al), IP 40									02
	Embase mâle: DIN43650-A, Mat.: PA, IP65									04
	Embase mâle: Binder 723, Mat.: Zn, IP67									14
	Embase mâle M12x1, 4-pôle, metal									32
	Câble PUR: longueur ... (mm) IP67									22
	Câble FEP: longueur ... mm (IP67)									39
Signal de sortie	4 ... 20 mA									19
	4 ... 20 mA avec protection de parafoudre (Surge)									09
Accessoires	Fiche femelle EN 175301-803-A (DIN43650-A)									58
	Fiche femelle: Binder 723									37
	Fiche femelle: MIL-C 26482, 6-pôle, Métal, Zone 0,1,2 (Ga)									32
	Remplissage d'huile special: Anderol									94
	Classe de température T3									T3
	Classe de température T4									T4
	Classe de température T6									T6
	Titane (Matériel raccord de pression et boîter)									Ti

¹⁾ Plages de pression à spécifier par le client sur demande

²⁾ Précision NLH voir tableau



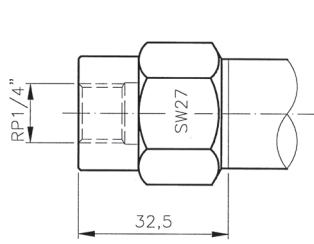
Version même construction avec d'autres spécifications:
Fiche technique No. H72230

Spécifications		
Spécifications électriques	Signal de sortie / Tension d'alimentation	4 ... 20 mA / 10 ... 30 VDC
	Charge	$R_L \leq (US-9V) / 20 \text{ mA}$
	Sensibilité de réponse	Typ. 1 ms / 10 ... 90 % pression nominale
Conditions d'environnement	Température de médias	T3: -25°C ... +150°C T4: -25°C ... +100°C T6: -25°C ... +55°C
	Température ambiante	T3/T4: -25°C ... +85°C T6: -25°C ... +55°C
	Protection ¹⁾	Min. IP65
	Humidité	Max. 95 % relative
	Vibration	6 g (25...2000 Hz)
	Choc	50 g / 1 ms
	CEM protection	Emission
Immunité		EN/CEI 61000-6-2
Spécifications mécaniques	Capteur (en contact avec les médias)	1.4435 (AISI316L)
	Raccord de pression (en contact avec les médias)	1.4435 (AISI316L)
	Boîtier	1.4435 (AISI316L)
	Joint	FKM 70 Sh (Viton)
	Embase mâle	Voir information pour la commande
	Poids	~ 220 g
	Couple de serrage	25 Nm

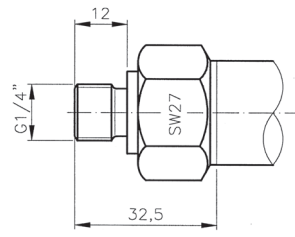
¹⁾ Valable seulement avec fiche femelle montée selon instructions

Précision						
Plage de mesure de pression	[bar]	0.1 ... 0.5	0.5 ... 2	2 ... 25	25 ... 600	> 600
Précision NLH (BSL par 0) P5	[± % E.M.]	± 0.5	± 0.5	± 0.5	± 0.5	± 0.5
Précision NLH (BSL par 0) P2	[± % E.M.]	± 0.25	± 0.25	± 0.25	± 0.25	± 0.25
Précision NLH (BSL par 0) P1	[± % E.M.]	-	± 0.1	± 0.1	± 0.1	-
Coefficient de température point zéro 0 ... +70°C	[± % E.M./K]	± 0.06	± 0.03	± 0.015	± 0.015	± 0.015
Coefficient de température point zéro Option -25 ... +85°C	[± % E.M./K]	± 0.08	± 0.04	± 0.02	± 0.02	± 0.02
Coefficient de température d'écart 0 ... +70°C	[± % E.M./K]	± 0.015	± 0.015	± 0.015	± 0.015	± 0.015
Coefficient de température d'écart Option -25 ... +85°C	[± % E.M./K]	± 0.02	± 0.02	± 0.02	± 0.02	± 0.02
Dérive à long terme	[1 an]	< 4 mbar	< 4 mbar	< 0.2 % E.M.	< 0.2 % E.M.	< 0.2 % E.M.
Réproductibilité	[± % E.M.]	± 0.05	± 0.05	± 0.05	± 0.05	± 0.05

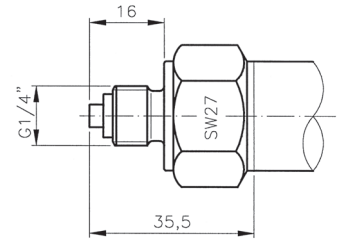
Dimensions



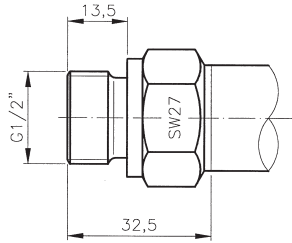
885X.XX.XX10.XX.XX.XX



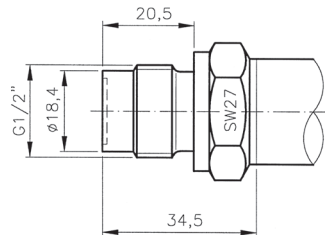
885X.XX.XX15.XX.XX.XX



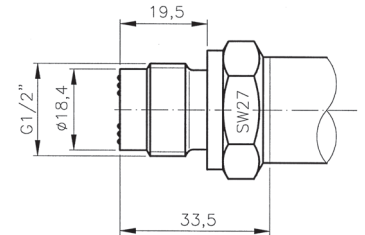
885X.XX.XX20.XX.XX.XX



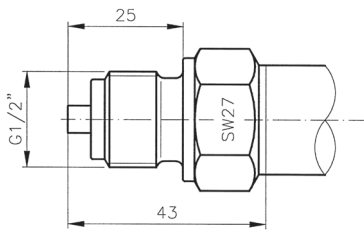
885X.XX.XX21.XX.XX.XX



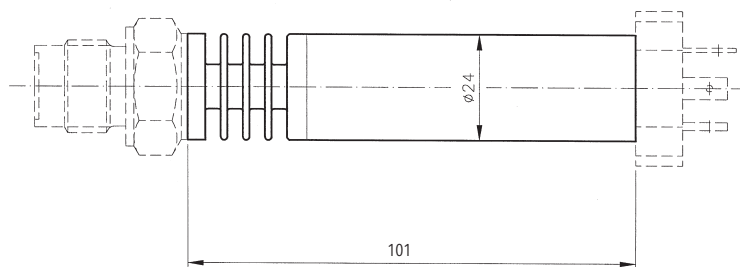
885X.XX.XX31.XX.XX.XX



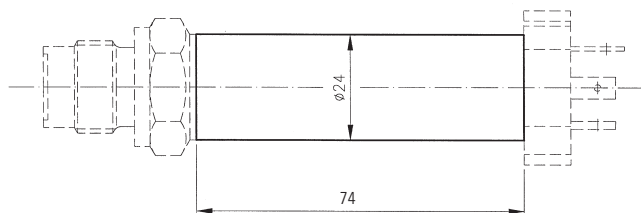
885X.XX.XX32.XX.XX.XX



885X.XX.XX11.XX.XX.XX



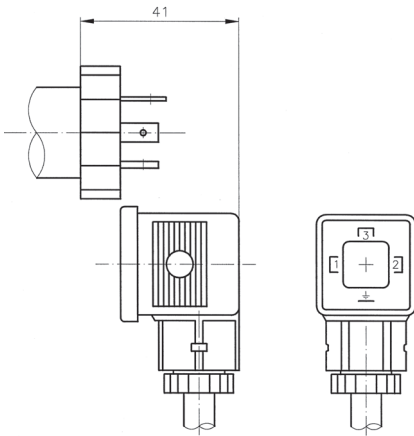
885X.XX.XXXX.XX.XX.T3



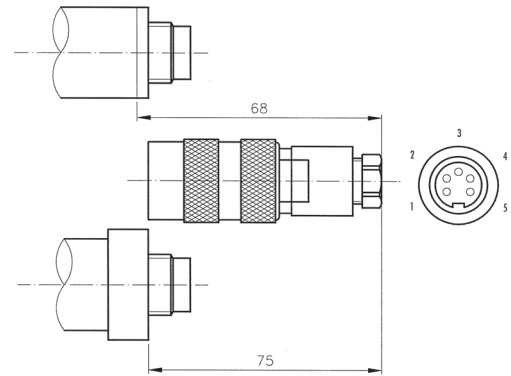
885X.XX.XXXX.XX.XX.T4

885X.XX.XXXX.XX.XX.T6

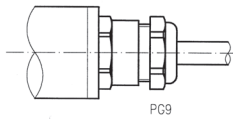
Dimensions



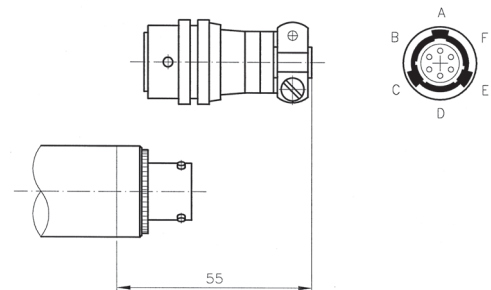
885X.XX.XXXX.04.XX.58



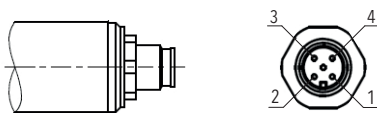
885X.XX.XXXX.14.XX.37



885X.XX.XXXX.22/39.XX.XX

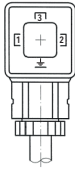
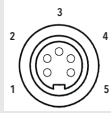
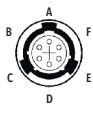
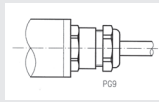
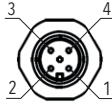


885X.XX.XXXX.02.XX.32

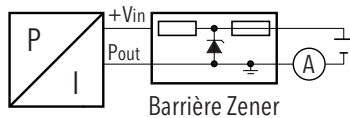




885X.XX.XXXX.32.XX.XX

Connexion électrique

Protection IP65					
Version	Standard Industriel EN175301-803A	Binder 723	MIL-C 26482	Câble	M12x1 4-pôle
Connexion électrique	04 	14 	02 	22/39 	32 
4 ... 20 mA + V _{in} P _{out} ⊖ EP	1 2 3	3 1 5	A C F	blanc jaune gris	4 3 1
Pour zones Ex	1, 2 20, 21, 22	0, 1, 2 20, 21, 22	0, 1, 2 20, 21, 22	0*, 1, 2 20, 21, 22	1, 2 20, 21, 22

Attention! Pour les zones 0 ou 20, des mesures supplémentaires contre la charge statique doivent être mises en œuvre pour ces câbles (pose de treillis, de tuyaux ou de tubes métalliques mis à la terre).



Marquage	
Pour zones Ex	Marquage
0, 1, 2, 20, 21, 22 M1, M2	 II 1G Ex ia IICT3 ... T6 Ga II 1D Ex ia IICT125°C Da I M1 Ex ia I Ma
1, 2 20, 21, 22 M2	 II 2G Ex ia IIBT3 ... T6 Gb II 1D Ex ia IICT125°C Da I M2 Ex ia I Mb

Informations additionnelles		
Documents	Fiche technique	www.trafag.com/H72227
	Mode d'emploi	www.trafag.com/H73227
	Flyer	www.trafag.com/H70685