

7W/m
15W/m
220-240V~50/60Hz

extérieur

FR-RUBAN LED 230V
ES-TIRA LED 230V
IT-STRISCIA LED 230V
PT-FITA LED 230V



⚠
Veillez impérativement à dérouler entièrement le ruban LED avant l'installation et la mise sous tension afin d'éviter tout risque de surchauffe, de détérioration du produit et d'incendie (même phénomène que pour les câbles électriques sur enrouleur).



IP 65

ATTENTION: Lisez attentivement le manuel d'instructions avant d'installer et d'utiliser l'appareil. Conservez-le pour le consulter ultérieurement.

ATENCIÓN: Leer atentamente el manual de instrucciones antes de instalar y utilizar el aparato. Conservarlo para referencia futura.

ATTENZIONE: Leggere attentamente le istruzioni prima di installare e utilizzare l'apparecchio. Conservarle per riferimenti futuri.

ATENÇÃO: Leia o manual de instruções antes de instalar e utilizar o aparelho. Guarde-o para referência futura.

Caractéristiques techniques / Características técnicas / Caratteristiche tecniche / Características técnicas / Caratteristiche tecniche

Modèle-Référence / Modelo-Referencia / Modello-Riferimento / Modelo-Referência	812560	812561	812562	812563
Tension nominale / Tensión nominal / Tensione nominale / Tensão nominal	220-240V~50/60Hz			
Puissance nominale (par mètre) / Potencia nominal (por metro) / Potenza nominale (per metro) / Potência nominal (por metro)	7.0 W		15.0 W	
Indice de protection / Grado de protección / Indice di protezione / Grau de protecção	IP 65			
Sécable / Recortable / Tagliabile / Cortável	1 m		0.5 m	
Dimensions / Dimensiones / Dimensioni / Dimensões	25000 x 14 x 6 mm	50000 x 14 x 6 mm	25000 x 19 x 6 mm	50000 x 19 x 6 mm
Poids / Peso / Peso / Peso	3.35 kg	6.45 kg	4.35 kg	7.15 kg
Lampes LED / Lámparas LED / Lampade LED / Lâmpadas LED	LED SMD 2835			
Nombre de LEDs (par mètre) / Número de LEDs (por metro) / Numero di LEDs (per metro) / Número de LEDs (por metro)	120 LEDs		276 LEDs	
Flux lumineux nominal (par mètre) / Flujo luminoso nominal (por metro) / Flusso luminoso nominale (per metro) / Fluxo luminoso nominal (por metro)	800 Lm		1900 Lm	
Intensité maximale assignée en candela (par mètre) / Intensidad pico asignada en candelas (por metro) / Intensità di picco dichiarata in candelas (per metro) / Intensidade de pico efetiva em candelas (por metro)	200 cd		420 cd	
Durée de vie nominale / Vida útil nominal / Durata di vita nominale / Tempo de vida nominal	≥ 30000 h (L70 @ 25°C) *			
Cycles de commutation / Ciclos de conmutación / Cicli di accensione / Ciclos de comutação	≥ 25000			
Température de couleur / Temperatura de color / Temperatura di colore / Temperatura de cor	5000 K			
Indice de rendu des couleurs / Índice de rendimento de color / Índice di resa del colore / Índice de restituição das cores	≥ 80 Ra			
Durée de préchauffage nécessaire pour atteindre 95 % du flux lumineux total / Tiempo de calentamiento hasta el 95 % del flujo luminoso total / Tempo di avvio fino al 95 % della piena emissione luminosa / Tempo de aquecimento até atingir 95 % da plena emissão de luz	< 2 s			
Durée d'allumage / Tempo de encendido / Tempo di innesco / Tempo de arranque	< 0.5 s			
Constance des couleurs / Invariabilidad del color / Coerenza dei colori / Coerência cromática	≤ 6.0 SDCM			
Angle de faisceau nominal / Ángulo del haz luminoso nominal / Angolo del fascio nominale / Ângulo nominal do feixe	120°			
Facteur de conservation du flux lumineux à 6000 h / Factor de mantenimiento del flujo luminoso a las 6000 h / Fattore di mantenimento del flusso luminoso a 6000 ore / Fator de conservação do fluxo luminoso às 6000 h	≥ 0.80			
Facteur de survie de la lampe à 6000 h / Factor de supervivência da lâmpara a las 6 000 h / Fattore di sopravvivenza della lampada a 6 000 ore / Fator de sobrevivência da lâmpada às 6 000 h	≥ 0.90			
Facteur de puissance / Factor de potencia / Fattore di potenza / Fator de potência	> 0.9			
Ce produit contient une source lumineuse de classe d'efficacité énergétique. Este producto contiene una fuente luminosa de la clase de eficiencia energética. Questo prodotto contiene una sorgente luminosa di classe di efficienza energetica. Este produto contém uma fonte de luz da classe de eficiência energética.	A++			

* Indicateur de la durée de vie des LEDs. L70 signifie qu'un minimum de 70% du flux lumineux initial du luminaire sera maintenu pour la période et la température ambiante définies. Indicador de vida útil de los LEDs. L70 significa que se mantendrá un mínimo del 70% del flujo luminoso inicial de la luminaria durante el periodo y la temperatura ambiente definidos. Indicatore della durata di vita dei LEDs. L70 significa che almeno il 70% del flusso luminoso iniziale dell'apparecchio sarà mantenuto per il periodo e la temperatura ambiente definiti. Indicador da vida útil dos LEDs. L70 significa que um mínimo de 70% do fluxo luminoso inicial da luminária será mantido durante o período e a temperatura ambiente definidos.

Explication des symboles / Explicación de los símbolos / Spiegazione dei simboli / Explicação dos símbolos

IP65	Totalement étanche aux poussières et protégé contre les jets d'eau / Totalmente protegida contra el polvo y contra los chorros de agua / Totalmente protetto contro la polvere e contro i getti d'acqua / Totalmente estanque à poeira e protegida contra os jactos de água
	Luminaire de classe II (Double isolation) / Luminaria de clase II (Doble aislamiento) / Apparecchio di classe II (Doppio isolamento) / Luminária de classe II (Duplo isolamento)
	Luminaire non variable / Luminaria no regulable / Apparecchio di illuminazione non graduabile / Luminária não regulável
CE	Conforme aux exigences essentielles de la ou des directives européennes applicables au produit / Conforme con las exigencias esenciales de la(s) directiva(s) europea(s) aplicable(s) al producto / Conforme alle esigenze essenziali della o delle direttive europee applicabili al prodotto / Conforme com os requisitos essenciais das diretivas europeias aplicáveis ao produto

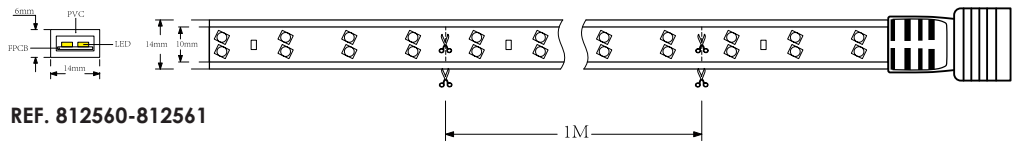
Importé par / Importado por / Importato da / Importado por IICSEN

ZI La Borie - 43120 Monistrol sur Loire - FRANCE

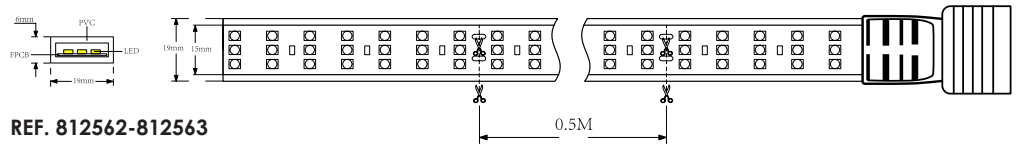
Fabriqué en / Fabricado en / Fabricato nella / Fabricado na RPC

Photos non contractuelles / Fotos non contractuales / Foto non contrattuali / Fotos não contractuais

• Dimensions (mm) / Dimensiones (mm) / Dimensioni (mm) / Dimensões (mm)

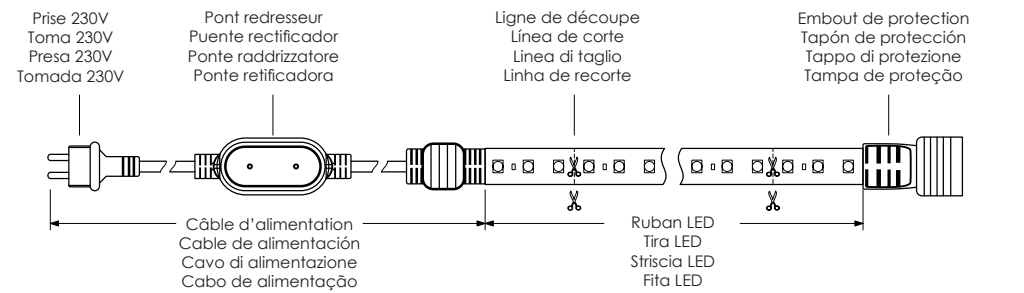


REF. 812560-812561

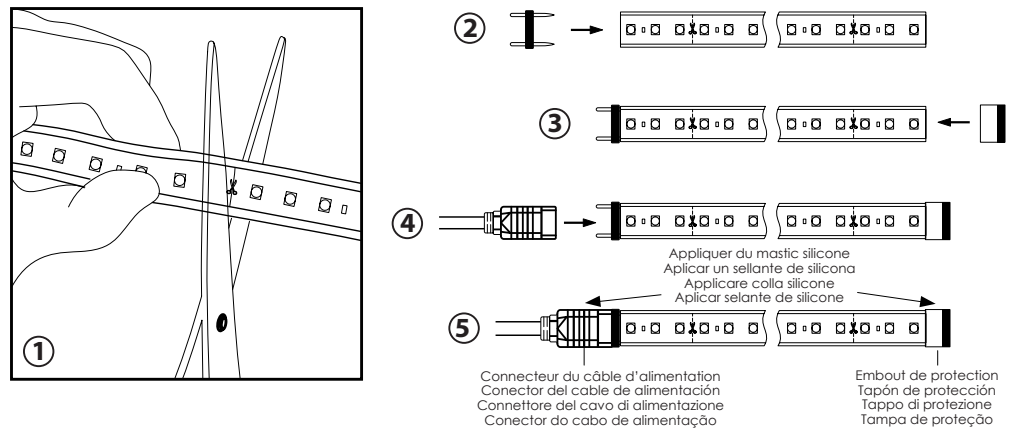


REF. 812562-812563

• Schéma de branchement / Esquema de conexión / Schema di collegamento / Esquema de ligação



• Installation en cas de découpe du ruban LED / Instalación en caso de corte de la tira LED / Installazione nel caso di taglio della striscia LED / Instalação em caso de corte da fita LED



FR / INSTRUCTIONS DE MONTAGE ET D'UTILISATION

1/ Règles de sécurité

Attention ! Afin de réduire le risque de décharge électrique, de blessure et d'incendie lors de l'utilisation d'appareils électriques, lisez et observez les consignes de sécurité fondamentales suivantes :

Ce ruban LED possède un indice de protection **IP65**. Il est totalement étanche à la poussière et il est protégé contre les jets d'eau à la lance. L'installation électrique que vous utilisez pour alimenter ce luminaire doit être conforme à la réglementation en vigueur (norme NFC 15-100). Le luminaire doit uniquement être installé par un électricien qualifié.

Ne regardez jamais fixement le ruban LED. Il est interdit de modifier ou de transformer la construction mécanique ou électrique du luminaire. Empêchez les enfants d'accéder aux appareils électriques. Le ruban LED ne doit pas être utilisé avec un variateur. Le luminaire convient au montage direct sur des surfaces normalement inflammables. Le luminaire ne convient pas pour l'éclairage d'accentuation. Observez les informations techniques sur le marquage du produit de même que dans la présente notice.

Cet appareil est conforme aux réglementations et normes européennes en vigueur (sécurité électrique, environnement) au moment de sa livraison et il restera pour votre sécurité si les instructions de ce manuel sont respectées et les réparations effectuées par du personnel qualifié. Si l'article, lors de sa livraison, contient des sacs plastiques d'emballage, ceux-ci ne doivent pas être laissés à la portée des enfants en raison des risques d'étouffement.

2/ Montage et branchement électrique

- Avant toute opération de montage, maintenance ou réparation, assurez-vous que le câble électrique soit débranché de la source d'alimentation.
- Assurez-vous que la tension du réseau corresponde à la valeur indiquée sur la plaque signalétique de l'appareil.
- Lors de l'installation ou du montage, vérifiez que le câble d'alimentation et le ruban ne sont pas pincés, bloqués ou coupés. Ne pas utiliser le produit si un de ces éléments est endommagé, il y a un risque d'électrocution.
- Avant utilisation, assurez-vous que le ruban LED n'a pas été endommagé. Si une détérioration est constatée, n'utilisez pas le produit.
- N'installez pas le ruban LED à proximité de produits inflammables ou explosifs.
- Ne couvrez pas le ruban LED lors du fonctionnement.
- N'immergez pas le ruban LED dans l'eau, ou tout autre liquide.
- Ne maltraitez pas le câble d'alimentation ni le ruban LED au risque d'endommager les fils conducteurs du ruban.

ATTENTION : Veillez impérativement à dérouler entièrement le ruban LED avant l'installation et la mise sous tension afin d'éviter tout risque de surchauffe, de détérioration du produit et d'incendie (même phénomène que pour les câbles électriques sur enrouleur).

Le ruban LED est fourni sous forme d'une bobine de ruban d'une longueur de 25 ou 50 mètres. Le ruban LED fonctionne en 230V~50Hz.

Le ruban LED peut être soit accroché à l'aide d'adhésifs, soit posé directement au sol, soit fixé à l'aide de cavaliers de fixation spécifiques (réf. 812557 ou réf. 812567).

1. Déroulez le ruban sur la totalité de sa longueur. Il n'est pas recommandé de découper le ruban pour le raccourcir afin de ne pas perdre son étanchéité.
2. Accrochez le ruban à l'aide d'adhésifs ou de cavaliers sans percer l'isolant.
3. Branchez enfin la fiche mâle sur une prise de courant 230V~50Hz.

Comment couper le ruban LED :

1. Débranchez la fiche mâle de la prise d'alimentation.
 2. Découpez, si besoin, le ruban à la longueur souhaitée le long de la ligne de découpe.
- Le ruban peut être découpé avec des ciseaux tous les 1 m, ou tous les 50 cm, selon le modèle. Attention, ne coupez pas en dehors de la ligne de découpe et ne pliez pas le ruban latéralement.

3. Une fois coupé, vous pouvez voir deux trous sur la tranche du ruban. Dans les trous se trouvent les fils métalliques permettant la connexion du ruban avec d'autres raccords. Insérez complètement les broches du connecteur en H dans les trous de la tranche du ruban, **en insérant le côté pointu des broches dans le ruban**. Veillez à ce que le connecteur en H soit bien aligné horizontalement avec le ruban.
4. Insérez un embout de protection (réf. 812556 ou réf. 812566) à l'autre extrémité du ruban qui ne sera pas reliée au secteur, pour garder votre ruban parfaitement étanche.
5. Ensuite, reliez le ruban au connecteur du câble d'alimentation (réf. 812555 ou réf. 812565) qui permettra de brancher directement au secteur 230V. Vérifiez que les connexions sont alignées.

Si le ruban ne s'allume pas une fois branché au secteur, il suffit simplement d'inverser la polarité. Pour cela, nous vous conseillons simplement de recommencer toutes les étapes mais avec l'autre bout du ruban pour inverser la polarité. **Note :** Si le ruban doit être installé à l'extérieur, il doit être rendu parfaitement étanche avec du mastic silicone. Appliquez le silicone au niveau du connecteur du câble d'alimentation et au niveau de l'embout de protection à l'extrémité du ruban.

Attention : Le ruban LED est protégé par un fusible intégré dans le câble d'alimentation. Si le fusible est grillé, le ruban ne s'allumera pas. Vérifiez d'abord la continuité électrique du câble d'alimentation à l'aide d'un multimètre pour contrôler son état. En cas de défaut de continuité, remplacez le câble et vérifiez la source d'alimentation.

3/ Remplacement des pièces et entretien

• Remplacement des lampes

Ce luminaire comporte des lampes à LED intégrées. Les lampes de ce luminaire ne peuvent pas être changées. L'entretien et la réparation ne doivent être effectués que par un professionnel qualifié ou par le service après-vente.

• Remplacement et entretien

- Le nettoyage de votre luminaire doit se faire à l'aide d'un chiffon doux et sec. N'utilisez pas de détergents, de solvants ou de produits abrasifs.
- Pour obtenir des pièces de rechange, veuillez contacter notre Service Après-vente (voir coordonnées au 6/).
- Utilisez seulement des pièces de rechange d'origine fournies par le fabricant.

4/ Conformité

Le marquage CE couvre la conformité à la Directive Basse Tension 2014/35/UE, à la Directive Compatibilité Electromagnétique 2014/30/UE, à la Directive Eco-conception (EP) 2009/125/CE, et à la Directive RoHS 2011/65/UE et son amendement (UE) 2015/863.

5/ Environnement

Ne jetez pas les produits électriques et électroniques en fin de vie avec les ordures ménagères. Déposez-les dans une poubelle de collecte pour recyclage. Demandez conseil auprès de vos autorités locales ou de votre revendeur.

Pour en savoir plus :
www.quefairedemesdechets.fr

6/ Garantie

Malgré tout le soin apporté à notre produit et pour le cas où vous rencontreriez un problème quelconque, nous vous recommandons de bien vouloir vous adresser à votre vendeur. Ce produit dispose d'une garantie contractuelle du vendeur de **24 mois** à partir de la date d'achat, certifiée par ledit vendeur, en garantie totale des pièces et main-d'œuvre, dans le cadre d'une utilisation conforme à la destination du produit et aux instructions du manuel d'utilisation. Cette garantie ne s'applique pas à toute mauvaise installation, toute mauvaise utilisation, tout mauvais entretien, toute erreur de branchement, survolage, aux pièces d'usure normale, réparation tentée par vos soins, démontage ou modification du produit ou de son alimentation, chutes ou chocs.

Les frais de port et d'emballage sont à la charge de l'acheteur et, en aucun cas, la garantie contractuelle ne peut donner droit à des dommages et intérêts. En cas de retour, veillez à la solidité de l'emballage contenant l'appareil. Nous ne répondons pas d'un appareil abîmé pendant le transport. Le produit doit être retourné complet avec tous les accessoires livrés d'origine et avec la copie du justificatif d'achat (facture et/ou ticket de caisse).

De fausses indications de la date ou des ratures nous déchargent de toute obligation.

Trés important : Pour tout retour SAV pendant la durée de garantie, la facture et/ou le ticket de caisse, seuls justificatifs admis, est impératif.

Service après-vente :

UNIPRO
ZI LA BORIE
43120 MONISTROL SUR LOIRE - FRANCE
TEL : 04-71-61-13-91
FAX : 04-71-61-06-29
Email : service@unipro-sav.fr
Internet : www.unipro-sav.fr

Indépendamment de la garantie contractuelle ainsi consentie, le vendeur reste tenu des défauts de conformité du bien au contrat et des vices rédhibitoires dans les conditions prévues aux articles 1641 à 1649 du code civil.

- Artículos relativos à la garantía légale**

Code de la consommation :

Article L217-4

Le vendeur livre un bien conforme au contrat et répond des défauts de conformité existant lors de la délivrance.

Il répond également des défauts de conformité résultant de l'emballage, des instructions de montage ou de l'installation lorsque celle-ci a été mise à sa charge par le contrat ou a été réalisée sous sa responsabilité.

Article L217-5

Le bien est conforme au contrat :

1° S'il est propre à l'usage habituellement attendu d'un bien semblable et, le cas échéant :

- s'il correspond à la description donnée par le vendeur et possède les qualités que celui-ci a présentées à l'acheteur sous forme d'échantillon ou de modèle ;

- s'il présente les qualités qu'un acheteur peut légitimement attendre eu égard aux déclarations publiques faites par le vendeur, par le producteur ou par son représentant, notamment dans la publicité ou l'étiquetage ;

2° Ou s'il présente les caractéristiques définies d'un commun accord par les parties ou est propre à tout usage spécial recherché par l'acheteur, porté à la connaissance du vendeur et que ce dernier a accepté.

Article L217-12

L'action résultant du défaut de conformité se prescrit par deux ans à compter de la délivrance du bien.

Code civil :

Article 1641

Le vendeur est tenu de la garantie à raison des défauts cachés de la chose vendue qui la rendent impropre à l'usage auquel on la destine, ou qui diminuent tellement cet usage que l'acheteur ne l'aurait pas acquise, ou n'en aurait donné qu'un moindre prix, s'il les avait connus.

Article 1648

L'action résultant des vices rédhibitoires doit être intentée par l'acquéreur dans un délai de deux ans à compter de la découverte du vice.

Article 1641 à 1649

ES / INSTRUCCIONES DE MONTAJE Y DE USO

1/ Reglas de seguridad

¡Atención! Con el fin de reducir el riesgo de descarga eléctrica, herida e incendio en la utilización de aparatos eléctricos, observe las instrucciones de seguridad fundamentales siguientes:

Esta tira LED tiene un grado de protección **IP65**. Está totalmente protegida contra la penetración de polvo y contra chorros de agua en todas direcciones.

La instalación eléctrica utilizada para alimentar esta luminaria debe cumplir con la reglamentación vigente.

La luminaria sólo debe ser instalada por un electricista cualificado.

Nunca mirar fijamente la tira LED.

No está permitido cambiar la estructura mecánica o eléctrica de la luminaria.

Impida que los niños accedan a los aparatos eléctricos.

La tira LED no debe regularse mediante un variador. La luminaria es adecuada para el montaje directo sobre superficies normalmente inflamables.

La luminaria no es idónea para la iluminación de acentuación. Tenga siempre en cuenta los datos técnicos en el marcado del producto y en estas instrucciones.

Este aparato es conforme con las directivas y normas europeas vigentes (seguridad eléctrica, medio ambiente) en el momento de su entrega y lo permanecerá para su seguridad si se respetan las instrucciones de este manual y si las reparaciones son efectuadas por personal cualificado. Si el artículo, en su entrega, contiene bolsas plásticas de embalaje, éstas no deben ser dejadas al alcance de los niños debido a los riesgos de sofocamiento.

2/ Montaje y conexión eléctrica

- **Antes de realizar labores de montaje, mantenimiento o reparaciones, compruebe que el cable eléctrico está desconectado de la fuente de alimentación.**

- **Asegúrese de que la tensión de la red corresponde con el valor indicado en la placa de datos del aparato.**

- **Durante la instalación o el montaje, compruebe que el cable de alimentación y la tira LED no estén doblados, bloqueados o cortados. No utilice el producto si alguna de estas piezas está dañada, existe un riesgo de descarga eléctrica.**

- **Antes del uso, asegúrese de que la tira LED no esté dañada. Si observa algún deterioro, no utilice el producto.**

- **No instale la tira LED cerca de productos inflamables o explosivos.**

- **No cubra la tira LED durante el funcionamiento.**

- **No sumerja la tira LED en agua ni en ningún otro líquido.**

- **No abuse del cable de alimentación ni de la tira LED, podría dañar los hilos conductores de la tira LED.**

ATENCIÓN: Asegúrese de desenrollar completamente la tira LED antes de la instalación y del encendido para evitar cualquier riesgo de sobrecalentamiento, daños al producto e incendio (mismo fenómeno que para los enrolladores de cables eléctricos).

La tira LED se suministra en una bobina con una longitud de 25 o 50 metros. La tira LED funciona con una tensión de 230V~50Hz.

La tira LED se puede colgar mediante adhesivos, colocar directamente en el suelo, o fijar mediante grapas de fijación específicas (ref. 812557 o ref. 812567).

- Desenrolle la tira LED en toda su longitud. No se recomienda cortar la tira LED para acortarla y no perder la estanqueidad.
- Cuelgue la tira LED con adhesivos o grapas de fijación sin perforar el aislamiento.
- Por último, conecte el enchufe macho a una toma de corriente 230V~50Hz.

Cómo cortar la tira LED:

- Desconecte el enchufe macho de la toma de corriente.
- Si es necesario, corte la tira LED a la longitud deseada, a lo largo de la línea de corte.

La tira LED se puede cortar con tijeras cada 1 m, o cada 50 cm, según el modelo. Tenga cuidado, no corte fuera de la línea de corte y no doble la tira LED lateralmente.

3. Después de cortar, se puede ver dos orificios en el borde de la tira. En los orificios se encuentran los hilos eléctricos que permiten la conexión de la tira LED con otros elementos. Inserte completamente los pinchos del conector H en los

orificios del borde de la cinta, **insertando el lado puntigado de los pinchos en la tira**. Asegúrese de que el conector H esté alineado horizontalmente con la tira LED.

4. Inserte un tapón de protección (ref. 812556 o ref. 812566) en el otro extremo de la tira LED que no se conectará a la red eléctrica, para mantener la tira LED perfectamente estanque.

5. A continuación, conecte la tira LED al conector del cable de alimentación (ref. 812555 o ref. 812565) que le permitirá conectarse directamente a la red de 230V. Compruebe que las conexiones estén alineadas.

Si la tira LED no se enciende cuando se conecta a la red, simplemente invierta la polaridad. Para ello, simplemente le aconsejamos que repita todos los pasos pero con el otro extremo de la tira LED para invertir la polaridad.

Nota: Si la tira LED se va a instalar en el exterior, se debe utilizar un sellante de silicona para hacerla completamente estanque. Aplique silicona sobre el conector del cable de alimentación y el tapón de protección al final de la tira LED.

Atención: La tira LED está protegida por un fusible integrado en el cable de alimentación. Si el fusible está quemado, la tira LED no se encenderá. Pruebe primero la continuidad eléctrica del cable de alimentación con un multímetro para controlar su estado. Si hay una falla de continuidad, reemplace el cable y compruebe la fuente de alimentación.

3/ Sustitución de las piezas y cuido

- Cambio de las lámparas**

Esta luminaria lleva lámparas LED incorporadas. Las lámparas de esta luminaria no son recambiables. El mantenimiento y la reparación deben ser realizados por un profesional cualificado o el servicio postventa.

- Sustitución y cuido**

La limpieza de la lámpara debe hacerse con ayuda de un trapo suave y seco. No utilice detergentes, disolventes o productos abrasivos.

- Para obtener piezas de recambio, puede contactar nuestro servicio postventa (véanse datos al 6/).

- Utilice sólo piezas de recambio originales proporcionadas por el fabricante.

4/ Conformidad

El marcado CE cubre la conformidad con la Directiva Baja Tensión 2014/35/UE, la Directiva Compatibilidad Electromagnética 2014/30/UE, la Directiva sobre el diseño ecológico (EP) 2009/125/CE, y la Directiva RoHS 2011/65/UE y su enmienda (UE) 2015/863.

5/ Medio ambiente

No se deben desechar los productos eléctricos y electrónicos al final de su vida útil con las basuras domésticas. Deposítelos en un contenedor de recogida para el reciclaje. Para más información, contactar con las autoridades locales o con su vendedor.

6/ Garantía

Si, a pesar del especial cuidado que hemos dado al producto, encontrara cualquier tipo de problema, le rogamos se ponga en contacto con su vendedor.

Este producto está garantizado de acuerdo con el real decreto Legislativo 1/2007, con arreglo a una utilización conforme con el fin del producto y con las instrucciones de este manual de uso. La garantía no se aplica en caso de mala instalación, falta de mantenimiento, error de conexión, sobretensión, piezas de desgaste normal, reparación intentada por su cuenta, desmontaje o modificación del producto o de su alimentación, caída o golpes. En caso de devolución comprobar la solidez del embalaje conteniendo el aparato. El producto deberá ser completo al devolverlo, con todos los accesorios entregados en el embalaje de origen.

En caso de falsa información relativa a la fecha de compra o tachaduras, nos descargaremos de la obligación de garantía.

Muy importante: para cualquier devolución al servicio postventa durante el tiempo de garantía, le será exigido el tique de compra, único justificante admitido.

Servicio postventa:

UNIPRO
ZI LA BORIE
43120 MONISTROL SUR LOIRE - FRANCIA
TEL : +33-(0)4-71-61-13-91
FAX : +33-(0)4-71-61-06-29
Email : service@unipro-sav.fr
Internet : www.unipro-sav.fr

IT / ISTRUZIONI DI MONTAGGIO E D'USO

1/ Regole di sicurezza

Attenzione! Per ridurre il rischio di scariche elettriche, di ferite e di incendi durante l'utilizzo di apparecchi elettrici leggete e osservate le seguenti fondamentali norme di sicurezza: Questa striscia LED ha un indice di protezione **IP65**. È totalmente protetta contro la polvere e contro i getti d'acqua da ogni direzione.

L'impianto elettrico che utilizzate per alimentare questa striscia LED deve essere conforme alla regolamentazione in vigore.

L'apparecchio di illuminazione deve essere installato solo da un elettricista qualificato.

Non guardare mai direttamente la striscia LED quando è accesa.

È vietato modificare o trasformare la struttura meccanica o elettrica della striscia LED.

Impedite ai bambini l'accesso agli apparecchi elettrici.

La striscia LED non deve essere utilizzata con un variatore.

L'apparecchio di illuminazione è adatto al montaggio diretto su superfici normalmente infiammabili.

L'apparecchio di illuminazione non è idoneo all'illuminazione di accento.

Osservate le informazioni tecniche riportate nella marcatura del prodotto e nel presente manuale.

Questo apparecchio è conforme alle regolamentazioni e norme europee in vigore (sicurezza elettrica, ambiente) al momento della sua consegna e lo resterà per la vostra sicurezza se le istruzioni di questo manuale sono rispettate e le riparazioni effettuate da personale qualificato.

Se l'articolo, al momento della consegna, contiene dei sacchetti di plastica di imballaggio, questi non devono essere lasciati alla portata dei bambini a causa dei rischi di soffocamento.

2/ Montaggio e collegamento elettrico

- **Prima di qualsiasi operazione di montaggio, manutenzione o riparazione, assicurarsi che il cavo di alimentazione sia scollegato dalla presa di corrente.**

- **Controllare che la tensione della rete corrisponda al valore indicato sulla targhetta informativa dell'apparecchio.**

- **Durante l'installazione o il montaggio, verificare che il cavo di alimentazione e la striscia non siano pizzicati, bloccati o tagliati. Non utilizzare il prodotto se uno di questi pezzi è danneggiato, esiste il rischio di scosse elettriche.**

- **Prima dell'uso, assicurarsi che la striscia LED non sia stata danneggiata. Se si nota un qualsiasi deterioramento, non utilizzare il prodotto.**

- **Non installare la striscia LED vicino a prodotti infiammabili o esplosivi.**

- **Non coprire la striscia LED durante il funzionamento.**

- **Non immergere la striscia LED in acqua o altri liquidi.**

- **Non abusare del cavo di alimentazione o della striscia LED perché ciò può danneggiare i fili conduttrici della striscia.**

ATTENZIONE: Assicurarsi di srotolare completamente la striscia LED prima dell'installazione e dell'accensione per evitare qualsiasi rischio di surriscaldamento, danni al prodotto e incendio (stesso fenomeno dei cavi elettrici su avvolgicavi).

La striscia LED viene fornita sotto forma di bobina con una lunghezza di 25 o 50 metri. La striscia LED funziona con una tensione a 230V~50Hz.

La striscia LED può essere appesa tramite nastri adesivi, oppure collocata direttamente a terra, oppure fissata tramite appositi ganci di fissaggio specifici (rif. 812557 o rif. 812567).

1. Srotolare la striscia per tutta la sua lunghezza. Si sconsiglia di tagliare la striscia per accorciarla in modo da non perdere l'impermeabilità.

2. Appendere la striscia con adesivi o ganci di fissaggio senza perforare l'isolamento.

3. Infine, collegare la spina maschio a una presa di corrente da 230V~50Hz.

Come tagliare la striscia LED:

- Scollegare la spina maschio dalla presa di corrente.
- Tagliare la striscia, se necessario, fino alla lunghezza desiderata lungo la linea di taglio.

La striscia può essere tagliata con forbici ogni 1 m o 50 cm, a seconda del modello. Fare attenzione di non tagliare fuori dalla linea di taglio e non piegare la striscia lateralmente.

3. Una volta tagliata la striscia, si può vedere due fori sul bordo della striscia. Nei fori sono presenti i fili metallici che consentono il collegamento della striscia con altri raccordi. Inserire completamente i pin del connettore a H nei fori sul bordo della striscia, **inserendo il lato appuntito del pin nella striscia**. Assicurarsi che il connettore a H sia allineato orizzontalmente con la striscia.

4. Inserire un tappo di protezione (rif. 812556 o rif. 812566) all'altra estremità della striscia che non verrà collegato alla rete, per mantenere la striscia perfettamente stagna.

5. Successivamente, collegare la striscia al connettore del cavo di alimentazione (rif. 812555 o rif. 812565) che consentirà di collegare direttamente alla rete 230V. Verificare che i collegamenti siano allineati.

Se la striscia non si accende quando viene collegato alla rete elettrica, è sufficiente invertire la polarità. Per fare ciò, consigliamo semplicemente di ripetere tutti i passi ma con l'altra estremità della striscia per invertire la polarità.

Nota: Se la striscia verrà installata all'esterno, sarà necessario sigillare il connettore del cavo di alimentazione e il tappo nella fine della striscia con silicone.

Attenzione: La striscia LED è protetta da un fusibile integrato nel cavo di alimentazione. Se il fusibile è bruciato, la striscia non si accenderà. Controllare prima la continuità elettrica del cavo di alimentazione utilizzando un multimetro per verificarne la condizione. In caso di guasto di continuità, sostituire il cavo e controllare la fonte di alimentazione.

3/ Sostituzione dei pezzi e manutenzione

- Sostituzione delle lampade**

Questo apparecchio è munito di lampade a LED integrate. Le lampade di questo dispositivo non sono sostituibili. La manutenzione e la riparazione devono essere effettuate da un professionista qualificato o dal servizio post-vendita.

- Sostituzione e pulizia**

- La pulizia dell'apparecchio di illuminazione deve essere fatta con un panno morbido e asciutto. Non usare detergenti, solventi o prodotti abrasivi.

- Per ordinare i pezzi di ricambio, contattare il nostro Servizio Post Vendita (vedi contatti al punto 6/).

- Usare solo pezzi di ricambio originali forniti dal costruttore.

4/ Conformità

La marcatura CE copre la conformità alla Direttiva Bassa Tensione 2014/35/UE, alla Direttiva Compatibilità Elettromagnetica 2014/30/UE, alla direttiva per la progettazione ecocompatibile (EP) 2009/125/CE, e alla Direttiva RoHS 2011/65/UE e sua modifica (UE) 2015/863.

5/ Ambiente

Non buttare i prodotti elettrici e elettronici a fine vita con i rifiuti domestici. Depositarli in un contenitore adatto al riciclaggio. Rivolgersi alle autorità locali o al proprio rivenditore.

6/ Garanzia

Nonostante tutta la cura apportata al nostro prodotto può capitare che venga riscontrato un problema: in questo caso chiediamo agli utilizzatori di rivolgersi al loro venditore.

Questo prodotto dispone di una garanzia contrattuale del venditore di 24 mesi a partire dalla data di acquisto, certificata dal suddetto venditore, in garanzia totale di pezzi e manodopera, nell'ambito di un utilizzo conforme alla destinazione del prodotto e alle istruzioni del manuale d'uso. Questa garanzia non si applica a qualsiasi errata installazione, errato utilizzo, errata manutenzione, errore di collegamento, sovrattensione, pezzi di normale usura, riparazione tentata dall'utilizzatore, smontaggio o modifica del prodotto o della sua alimentazione, cadute o urti.

Le spese di trasporto e di imballaggio sono a carico dell'acquirente e la garanzia non può dare diritto in nessun caso a un risarcimento danni. In caso di resa, verificare la solidità dell'imballaggio che contiene l'apparecchio. Non rispondiamo di un apparecchio rovinato durante il trasporto. Il prodotto deve essere reso completo con tutti gli accessori consegnati in origine e con la copia del giustificativo dell'acquisto (fattura e/o scontrino). False indicazioni della data o cancellature ci sollevano da ogni obbligo.

Importantissimo: Per qualsiasi resa al Servizio Assistenza durante la durata della garanzia, è obbligatorio allegare la fattura e/o lo scontrino, unici giustificativi ammessi.

Servizio assistenza:

UNIPRO
ZI LA BORIE
43120 MONISTROL SUR LOIRE - FRANCIA
TEL.: +33-(0)4-71-61-13-91
FAX: +33-(0)4-71-61-06-29
Email: service@unipro-sav.fr
Internet: www.unipro-sav.fr

PT / INSTRUÇÕES DE MONTAGEM E DE UTILIZAÇÃO

1/ Normas de segurança

Cuidado! Para reduzir o risco de choques elétricos, ferimentos ou incêndio durante a utilização de aparelhos elétricos, leia e siga estas precauções básicas de segurança:

Esta fita LED tem um grau de proteção **IP65**. É totalmente estanque à poeira e protegida contra os jactos de água em todas as direções.

A instalação elétrica que utiliza para alimentar esta fita LED deve respeitar as normas em vigor.

A luminária só deve ser instalada por um electricista qualificado.

Nunca olhe fixamente para a fita LED acesa.

É proibido efectuar alterações ou modificações na estrutura mecânica ou eléctrica da luminária.

Não permita que as crianças tenham acesso aos aparelhos eléctricos.

A fita LED não deve ser utilizada com um variador.

A luminária é adequada para a montagem direta sobre superfícies normalmente inflamáveis.

A luminária não se destina a iluminação para efeitos de luz.

Observe sempre as indicações técnicas sobre a marcação do produto, bem como neste presente manual.

Este aparelho é conforme com os regulamentos e as normas europeias em vigor (segurança eléctrica, meio ambiente) no momento da entrega e permanecerá assim desde que sejam seguidas as instruções de segurança contidas neste manual e as reparações efectuadas por pessoal qualificado.

No momento da entrega, se o artigo contiver sacos plásticos de embalagem, estes não devem ser deixados ao alcance das crianças, devido ao perigo de asfixia.

2/ Montagem e ligação eléctrica

- **Antes de realizar a montagem, manutenção ou reparação, verifique que o cabo de alimentação está desligado da fonte de alimentação.**

- **Assegure-se de que a tensão da rede eléctrica corresponde ao valor indicado na placa de identificação do aparelho.**

- **Durante a instalação ou montagem, verifique se o cabo de alimentação e a fita não estão dobradas, bloqueados ou cortados. Não utilize o produto se alguma dessas peças estiver danificada, pois existe o risco de choque eléctrico.**

- **Antes de utilizar, assegure-se de que a fita LED não está danificada. Se for observada qualquer deterioração, não utilize o produto.**

- **Não instale a fita LED perto de produtos inflamáveis ou explosivos.**

- **Não cubra a fita LED durante a utilização.**

- **Não mergulhe a fita LED em água ou qualquer outro líquido.**

- **Não maltrate o cabo de alimentação ou a fita LED, pois isso pode danificar os fios condutores da fita.**

ATENÇÃO: Assegure-se de desenrolar totalmente a fita LED antes de instalar e ligá-la para evitar qualquer risco de sobreaquecimento, danos ao produto e incêndio (mesmo fenómeno que para enroladores de cabos elétricos).

A fita LED é fornecida na forma de uma bobina com um comprimento de 25 ou 50 metros. A fita LED funciona com uma tensão de 230V~50Hz.

A fita LED pode ser pendurada com adesivos, ou colocada diretamente no chão, ou amarrada com grampos específicos (ref. 812557 ou ref. 812567).

1. Desenrole a fita por todo o comprimento. Não é aconselhável cortar a fita para reduzi-la para não perder a impermeabilização.

2. Pendure a fita com adesivos ou grampos sem perfurar o isolamento.

3. Emfim, ligue a ficha a uma tomada eléctrica 230V~50Hz.

Cómo cortar a fita LED:

1. Desligue a ficha da tomada eléctrica.

2. Corte a fita, se necessário, no comprimento desejado ao longo da linha de corte.

A fita pode ser cortada com uma tesoura a cada 1 m ou 50 cm, consoante o modelo. Tenha cuidado por não cortar fora da linha de corte e não dobre a fita lateralmente.

3. Uma vez cortada, você pode ver dois orificios na borda da fita. Nos orificios estão os fios metálicos que permitem a conexão da fita com outros encaixes. Insira totalmente os pinos do conector em H nos orificios da borda da fita, **inserindo o lado pontiagudo dos pinos na fita**. Assegure-se de que o conector em H esteja alinhado horizontalmente com a fita.

4. Insira uma tampa de proteção (ref. 812556 ou ref. 812566) na outra extremidade da fita que não será conectada à rede eléctrica, para manter a fita perfeitamente estanque.

5. Em seguida, conecte a fita ao conector do cabo de alimentação (ref. 812555 ou ref. 812565) que permitirá a conexão direta à rede de 230V. Verifique se as conexões estão alinhadas.

Se a fita não acender quando estiver conectada à rede eléctrica, basta inverter a polaridade. Para isso, simplesmente recomendamos que você repita todas as etapas, mas com a outra extremidade da fita para inverter a polaridade.

Nota: Se a fita for instalada no exterior, deve-se vedar com selante de silicone. Aplique silicone no conector do cabo de alimentação e na tampa de proteção na extremidade da fita.

Atenção: A fita LED é protegida por um fusível integrado no cabo de alimentação. Se o fusível estiver queimado, a fit