

ASO 160-M | ASO 160-MSL

Chanfreineuse avec prisme en V pour les arêtes droites

Le chanfreinage de tôles fines, matériaux pleins ou profilés creux ne représente aucune difficulté pour la machine. Que ce soit pour les petites pièces ou le matériau en tige, le fraisage dispose d'une qualité régulière de surface. Ça rend cette machine incontournable pour l'usinage de toutes les pièces métallique unique ou en série.

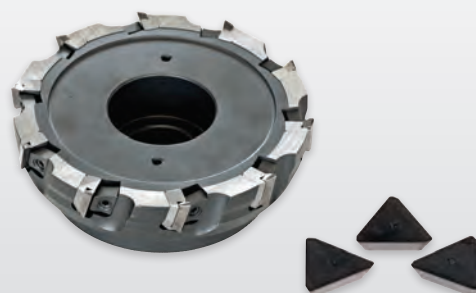
Stationnaire



Arêtes droites

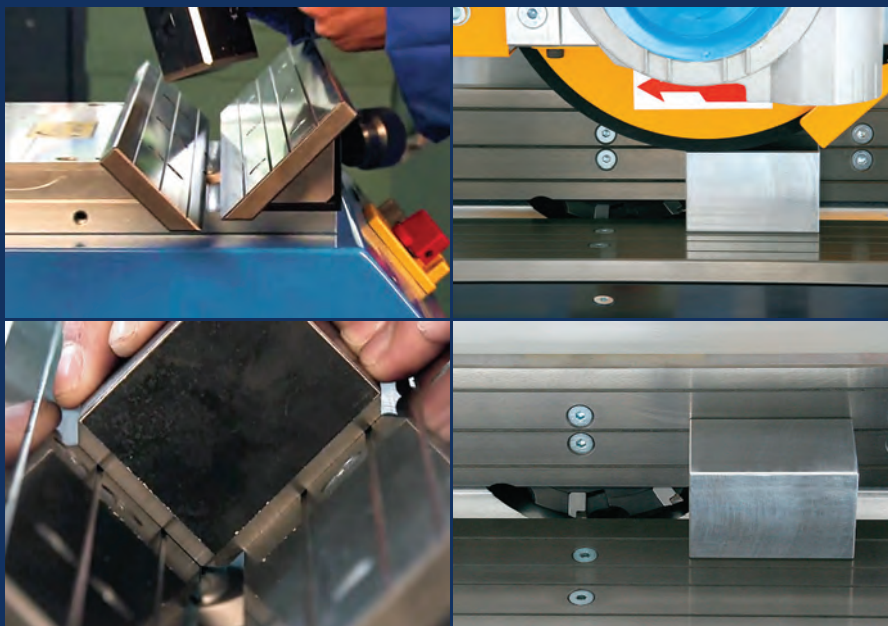


D'autres accessoires sont disponibles dans notre **catalogue d'accessoires**.



Domaines d'application

- ▶ Épaisseur minimale de pièce de 1 mm
- ▶ Utilisable pour les aciers, max. 1.000 N/mm², l'aluminium, le laiton, le cuivre, les plastiques, de plastiques mous au verre acrylique, le bois et bien plus encore
- ▶ Ébavurage de pièces en vue de la préparation à la soudure
- ▶ Pour le chanfreinage sans arête résiduelle (arête de lame)





ASO 160-MSL avec module d'alimentation et chariot longitudinal

Avantages professionnels

- ▶ Chanfreinage d'arêtes tranchantes possible, c-à-d sur une pièce de 3 mm d'épaisseur, un chanfrein de 3 mm x 45° peut être effectué
- ▶ Les petites pièces peuvent être rectifiées à la main facilement et rapidement
- ▶ Les pièces à usiner longues sont chanfreinées à l'aide de l'avance automatique
- ▶ Bonne qualité de surface constante

Caractéristiques

- ☑ Réglage de chanfrein par vis micromètre
- ☑ Réglage de la vitesse de rotation sur la ASO 160-MSL
- ☑ Changement d'outil facile
- ☑ Prismes en V pour le guidage idéal des pièces
- ☑ Rails de guidage trempés et meulés
- ☑ Pression de coupe douce

Options

- ☑ Chariot mobile avec grandes roulettes en caoutchouc et tiroir à copeaux intégré
- ☑ Avance automatique pour la fabrication et l'usinage de série de matériaux plats
- ☑ Convoyeurs à rouleaux pour l'extension des rails de guidage

Contenu de la livraison

- ☑ Clé Allen 5 et 6 mm
- ☑ Clé Torx T 20
- ☑ Bloc aluminium pour la rectification des côtés frontaux
- ☑ Tête de mesure plane équipée de plaquettes amovibles
- ☑ Tuyau d'éjection des copeaux (uniquement ASO 160-MSL)
- ☑ Mode d'emploi

Données techniques

	ASO 160-M ☑	ASO 160-MSL ☑
Moteur	1,5 kW 2 800 tr/min	1,5 kW 1.000-4.000 tr/min
Énergie	400 V, 50 Hz	400 V, 50 Hz
Largeur du chanfrein maxi.	10 mm	10 mm
Réglage de l'angle	45°	45°
Dimensions (L×l×H)	450 × 380 × 400 mm	450 × 380 × 400 mm
Poids	64 kg	65 kg
Réf.	35035	35141



ASO 160-MSL avec chariot longitudinal