

Disperseur de laboratoire  
et d'atelier pilote

**DISPERMAT® AE**

DISPERMAT® AE



DISPERMAT® AE-M  
avec le support compact H2L et avec et pot  
à double enveloppe



**DISPERMAT® AE-M**

Indications affichées à l'écran

- Vitesse de l'arbre de dispersion
- Vitesse en % de la vitesse maximum (fonction potentiomètre)
- Couple
- Température du produit
- Hauteur de l'outil à l'intérieur de la cuve.
- Minuterie, compte à rebours du temps de dispersion
- Hauteur des positions de sécurité H1 et H2

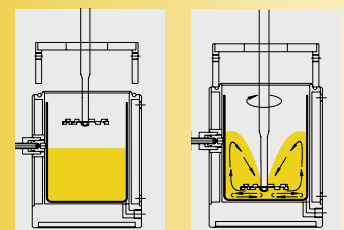
Type	Puissance en kW	Tension/ fréquence en V/Hz	Vitesse t/min	Couple en Nm	Support	Poids kg
AE01-M	0.55	230/50	0-10000	1.0	H2L	130
AE3-M	1.1	230/50	0-10000	2.0	H2L	130
AE4-M	2.2	400/50	0-10000	4.0	H2L	150
AE02-M	0.55	230/50	0- 6000	1.8	H2L	130
AE5-M	1.1	230/50	0- 6000	3.7	H2L	130
AE6-M	2.2	400/50	0- 6000	7.4	H2L	150
AE7-M	3.0	400/50	0- 6000	10.0	H3E	160
AE8-M	4.0	400/50	0- 6000	13.7	H3E	170
AE9-M	2.2	400/50	0- 3000	15	H3E	150
AE10-M	4.0	400/50	0- 3000	27	H3E	170

Les DISPERMAT® AE-M/AE-C constituent une génération puissante et innovatrice de disperseurs de laboratoires et d'ateliers pilotes servant à l'exécution de travaux de dispersion sous contrôle maximum du processus. Grâce à la technologie futuriste de VMA-GETZMANN, il est possible à présent de réaliser des progrès considérables dans la technique de dispersion.

Les moteurs des DISPERMAT® AE-M / AE-C sont des moteurs triphasés qui permettent un démarrage sans à coup à partir de l'arrêt, la vitesse de rotation quant à elle est régulée en continu au moyen de convertisseurs de fréquences ultramodernes. Les DISPERMAT® AE-M/AE-C ont un fonctionnement silencieux du fait que la ventilation du moteur triphasé s'effectue par un moteur séparé à vitesse constante et à fonctionnement extrêmement silencieux (ventilation extérieure). La ventilation ne s'enclenche automatiquement que lorsque le moteur a atteint sa température de fonctionnement. Les DISPERMAT® AE01 M/C à AE06 sont équipés du nouveau support compact H2L avec réglage électrique de la hauteur. Les DISPERMAT® AE7M/C à AE10M/C sont munis du nouveau support compact H3E robuste et particulièrement stable, avec réglage électrique de la hauteur. La boîte de commande est fixée directement sur le support pour des raisons d'encombrement. Tous les DISPERMAT® AE sont pourvus du système central de serrage du pot réglable en hauteur (ZBS) et du dispositif de sécurité complet.

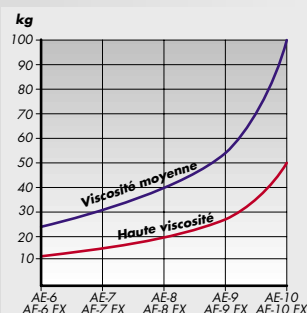
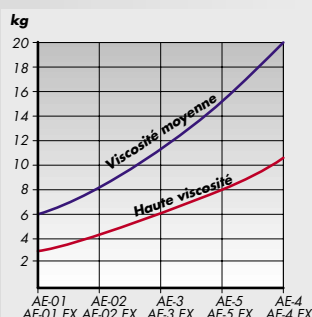
- Hauteur du support (max)
- Hauteur du support (min)
- Profondeur du support
- Largeur du support
- Diamètre du pot
- Hauteur du pot

**DISPERMAT® AE  
+ Systèmes de dispersion**

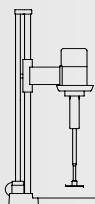


+ CDS (page 46/47)  
Dispersion sous vide dans des pots simple paroi de 250 ml - 5000 ml pot récepteur à simple ou double paroi tempérable

- Supports avec réglage électrique de la hauteur
- Moteurs de 0,55 à 4,0 kW
- Vitesse de 0 à 10000, de 0 à 6000 t/min et de 0 à 3000 t/min
- DISPERMAT® AE-C avec contrôle du processus complet
- Système central de serrage du pot
- Dispositif de sécurité
- Facilement transformable pour être utilisé comme broyeur à billes vertical (voir page 74 à 83).



H2L	H3E
945 mm	1800 mm
1415 mm	1800 mm
550 mm	700 mm
490 mm	890 mm
50 - 350 mm	70 - 580 mm
450 mm	575 mm



DISPERMAT® AE-C avec dispositif de sécurité, Accessoires: Pot tempéré à double paroi

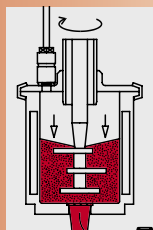
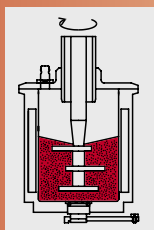


### DISPERMAT® AE-C

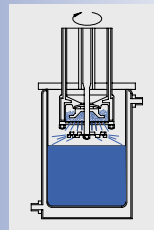
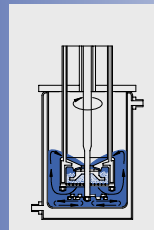
Indications affichées à l'écran:

- Vitesse de l'arbre de dispersion
- Vitesse périphérique de l'outil de dispersion
- Couple
- Température du produit
- Hauteur de l'outil à l'intérieur de la cuve
- Minuterie, compte à rebours du temps de dispersion
- Hauteur des positions de sécurité H1 et H2

### modulaire



**+ APS** (page 58/59)  
Le système de broyage APS est un broyeur à billes vertical (8 dimensions de pots de 30 ml - 5000 ml) Rendement élevé grâce au système d'évacuation du produit sous pression pneumatique.



**+ TML** (Page 60/61)  
Le système de broyage du TML est un panier de broyage sur le principe breveté d' TORUSMILL® En option: sous vide Base de broyage: de 500 ml à 16 l.

Type	Puissance en kW	Tension/ fréquence en V/Hz	Vitesse t/min	Couple en Nm	Support	Poids kg
AE01-C	0.55	230/50	0-10000	1.0	H2L	130
AE3-C	1.1	230/50	0-10000	2.0	H2L	130
AE4-C	2.2	400/50	0-10000	4.0	H2L	150
AE02-C	0.55	230/50	0- 6000	1.8	H2L	130
AE5-C	1.1	230/50	0- 6000	3.7	H2L	130
AE6-C	2.2	400/50	0- 6000	7.4	H2L	150
AE7-C	3.0	400/50	0- 6000	10.0	H3E	160
AE8-C	4.0	400/50	0- 6000	13.7	H3E	170
AE9-C	2.2	400/50	0- 3000	15	H3E	150
AE10-C	4.0	400/50	0- 3000	27	H3E	170