

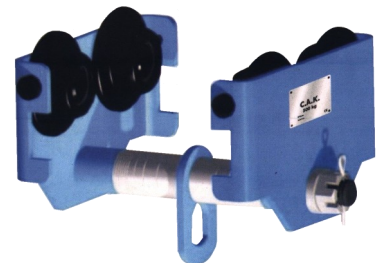


www.atcproduction.com
atc@atcproduction.com

ZI Les Brosses - Chemin de Savoyan
F - 38540 HEYRIEUX
Tel. + 33(0)4 78 40 07 44
Fax + 33(0)4 78 40 03 83



PALANS ET CHARIOTS PORTE PALANS





PALANS MANUELS A CHAINE OU A LEVIER



KAP



KPT



www.atcproduction.com
atc@atcproduction.com

ZI Les Brosses - Chemin de Savoyan
F - 38540 HEYRIEUX
Tel. + 33(0)4 78 40 07 44
Fax + 33(0)4 78 40 03 83



CARACTERISTIQUES TECHNIQUES

- ◇ Carters en acier.
- ◇ Arbres, pignons et crochet en acier haute résistance.
- ◇ Chaîne de charge grade 80.
- ◇ Crochet et pignons sur roulements à billes.
- ◇ Frein automatique.
- ◇ Coefficient de sécurité : 5.

OPTIONS

- ◇ Chaîne en acier zingué.
- ◇ Chaîne en acier inoxydable.

Capacité	Nombre de Brins	Dimensions chaîne	Poids sans chaîne	Effort sur la chaîne
500kg	1	5 x 15	10.7kg	249N
1000kg	1	6.3 x 19	12.2kg	284N
2000kg	2	6.3 x 19	18.2kg	294N
3000kg	2	7.1 x 21	29kg	343N
5000kg	2	9 x 27	41kg	372N
10 000kg	4	9 x 27	78.5kg	382N
20 000kg	8	9 x 27	190kg	382N

KPT

Capacité de 250 à 9.000kg

Capacité	Nombre de Brins	Dimensions chaîne	Poids	Effort sur le levier
250kg	1	4 x 12	2kg	125N
750kg	1	6 x 18	5.72kg	265N
1500kg	1	7.1 x 21	9.37kg	295N
3000kg	1	10 x 28	17.13kg	335N
6000kg	2	10 x 28	21.92kg	370N
9000kg	3	10 x 28	38.77kg	420N



www.atcproduction.com
atc@atcproduction.com

ZI Les Broses - Chemin de Savoyan
F - 38540 HEYRIEUX
Tel. + 33(0)4 78 40 07 44
Fax + 33(0)4 78 40 03 83



PALAN ELECTRIQUE A CHAINE



*Matériel de levage et
de manutention*

*Lifting and handling
machinery*





Etude
Design



Usinage
Gears machining



Contrôle qualité
Quality Control



Fabrication des chaînes
Chain manufacturing

ATC PRODUCTION, à travers sa gamme de produits, est capable de trouver des solutions à tous vos problèmes de maintenance et de manutention.

Dans ce catalogue vous pourrez trouver :

- ◇ La gamme standard
- ◇ Les versions avec chariot manuel ou électrique.
- ◇ Les versions spéciales avec chaîne et crochet inox.
- ◇ La version inversée spéciale Show-biz.
- ◇ La version spéciale pour éolienne.
- ◇ Détail des composants et toutes les dimensions.

Tous nos palans sont fabriqués et testés en accord avec la Directive Européenne et la FEM des produits standards.

Ils sont marqués CE et accompagnés des certificats de test et certificats CE.

ATC PRODUCTION, with its range of products, will enable you to find a solution to each of your maintenance and handling problems.

In this catalogue you will find :

- ◇ *The standard series.*
- ◇ *Versions combined with hand or electric trolley.*
- ◇ *Special adaptation with stainless steel chain and hook.*
- ◇ *The show-biz motor*
- ◇ *Specific range for wind turbines.*
- ◇ *Details of components and overall dimensions.*

All our hoists are designed, manufactured and tested according to the European Directives and FEM standard.

They are CE marked and are supplied with Test Certificate and CE certificate.



PALANS ELECTRIQUES A CHAINE DE 250 A 5000KG ELECTRIC CHAIN HOISTS FROM 250 TO 5000KG

CARACTERISTIQUES STANDARDS

- Corps en aluminium haute résistance
- Engrenages à bain d'huile (graissage à vie).
- Limiteur de charge haute efficacité à bain d'huile
- Chaîne grade 80 anti usure.
- Moteur frein
- Bac à chaîne.
- Alimentation électrique 230/400V 50Hz.
- Isolation classe F, Protection IP55.
- Coffret électrique d'accès facile.
- Boîte à boutons avec arrêt d'urgence.
- Testé en usine avec surcharge de 25%

STANDARD MAIN FEATURES

- *High strength lightweight aluminium alloy body*
- *Greased and sealed for life bearing and gears*
- *High efficiency load limiter, bathed in oil.*
- *Grade 80 Calibrated and hardened chain.*
- *Fairsafe motor brake.*
- *Built in chain collector.*
- *Supply 230/400V 50Hz.*
- *Insulation class F, Protection IP55.*
- *Accessibile control box.*
- *Pendant with emergency stop button.*

OPTIONS

- Commande basse tension 48V pour modèle 051 (standard pour les autres modèles)
- Boîte à boutons avec prise rapide.
- Fin de course électrique haut et bas.
- Chariots manuels (par poussée ou à direction par chaîne) ou motorisés.
- Chariot à hauteur perdue réduite.
- Chaîne et crochets en acier inoxydable.
- Tension et fréquences différentes.
- Radio commande
- Vitesses différentes.

OPTIONS

- *Low voltage 48V control in model 051 (standard on rest of models)*
- *Plug in pendant control.*
- *Upper and lower limit switches.*
- *Beam trolleys-choise of push, geared and electric travel.*
- *Low headroom trolley.*
- *Other voltages or frequencies*
- *Radio control.*
- *Different speeds.*





www.atcproduction.com
atc@atcproduction.com

ZI Les Brosses - Chemin de Savoyan
F - 38540 HEYRIEUX
Tel. + 33(0)4 78 40 07 44
Fax + 33(0)4 78 40 03 83



LIMITE DE TRAVAIL DES EQUIPEMENTS DE MANUTENTION
WORK LIMITS OF LIFTING EQUIPMENT

CLASSIFICATION DES APPAREILS DE LEVAGE EN ACCORD
AVEC LES NORMES FEM, UNE et ISO.
CLASSIFICATION OF LIFTING EQUIPMENT IN ACCORDANCE
WITH THE FEM, UNE AND ISO STANDARDS

SPECTRE DE CHARGE / <i>LOAD SCOPE</i>		VALEUR MOYENNE CUBIQUE DE L'ETAT DES CHARGES / <i>CUBIC AVERAGE VALUE</i>	CLASSE DE FONCTIONNEMENT / <i>WORKING CLASS</i>								
			TO	T1	T2	T3	T4	T5	T6	T7	T8
			TEMPS DE FONCTIONNEMENT EN HEURE / JOUR / <i>AVERAGE WORKING TIME IN HOURS/DAY</i>								
			<0.12	<0.25	<0.5	<1	<2	<4	<8	<16	<16
L1	LEGER <i>LIGHT</i>	$K < 0.50$	M1	M1	M1	M2	M3	M4	M5	M6	M7
L2	MOYEN <i>MEDIUM</i>	$0.50 < K < 0.63$	M1	M1	M2	M3	M4	M6	M6	M7	M8
L3	LOURD <i>HEAVY</i>	$0.63 < K < 0.80$	M1	M2	M3	M4	M5	M7	M7	M8	M8
L4	T LOURD <i>VERY HEAVY</i>	$0.80 < K < 1.00$	M2	M3	M4	M5	M6	M8	M8	M9	M8



LA QUALITE ET L'INNOVATION A VOTRE SERVICE THE QUALITY AND INNOVATION AT YOUR SERVICE

Boîte de vitesse
 Pignons hélicoidaux haute résistance, grande précision et fiabilité
Gearbox
Helicoidal first stage.
High resistance alloy steel gears, heat treated. With hardness, precision and durability

Corps en aluminium usiné compact et léger
Aluminium alloy body, mechanized, compact and light.

Moteur électrique ventilé isolation classe F. Frein électro magnétique/
Brake motor, refrigerated. Isolation class F. Electromagnetic brake

Partie électrique facile d'accès aux composants de haute qualité
Electric control panel. Easy accessibility
Highest quality components

Limiteur de charge haute résistance
Load limiter
High resistance security device bathed in oil



Poulie de charge en acier traité grande résistance. Fabrication de haute précision.
Load sheave made of heat treated alloy steel, wear resistant with high precision machining

Chaîne de levage en acier haute résistance Grade 80 Traitée et calibrée
Load chain made of high resistance alloy steel, Grade 80. Calibrated and hardened.

Crochet forgé avec linguet de sécurité
Hooks forged and heat treated with safety latch.

Bac à chaîne haute résistance
Chain bucket, resistant of easy assembly

Boîte à boutons légère et résistante avec arrêt d'urgence
Push-button control light and durable. With emergency stop button.



www.atcproduction.com
atc@atcproduction.com

ZI Les Broses - Chemin de Savoyan
F - 38540 HEYRIEUX
Tel. + 33(0)4 78 40 07 44
Fax + 33(0)4 78 40 03 83



MODELES DE 250 A 5000KG

MODELS RANGE FROM 250 TO 5000KG

CHARGE LOAD	MODELE MODEL	Groupe FEM FEM group	VITESSES SPEED	CHAINE CHAIN	NBRE BRINS No FALLS	MOTEUR MOTOR	POIDS WEIGH T
250kg	051-208U	M4	8 m/min	5x15mm	1	0.37kW	28kg
	051-208D	M4	8/2 m/min	5x15mm	1	0.37/0.10kW	30kg
500kg	051-506U	M4	6 m/min	5x15mm	1	0.55kW	29kg
	051-504D	M4	4/1 m/min	5x15mm	2	0.37/0.10kW	32kg
	051-508U	M4	8 m/min	5x15mm	1	0.75kW	34kg
	051-508D	M4	8/2 m/min	5x15mm	1	0.7/0.17kW	39kg
1000kg	051-1003U	M4	3 m/min	5x15mm	2	0.55kW	31kg
	101-1004U	M4	4 m/min	7x21mm	1	0.75kW	36kg
	101-1004D	M4	4/1 m/min	5x15mm	2	0.7/0.17kW	39kg
	201-1008U	M4	8 m/min	7x21mm	1	1.5kW	43kg
	201-1008D	M4	8/2 m/min	7x21mm	1	1.5/0.37kW	47kg
1600kg	201-1604U	M5	4 m/min	7x21mm	2	1.5kW	48kg
	201-1604D	M4	4/1 m/min	7x21mm	2	1.5/0.37kW	52kg
	3-1606U	M3	6 m/min	8x24mm	1	2.2kW	72kg
	3-1605D	M3	5/1.4 m/min	8x24mm	1	1.8/0.45kW	82kg
2000kg	201-2004U	M4	4 m/min	7x21mm	2	1.5kW	48kg
	201-2004D	M4	4/1 m/min	7x21mm	2	1.5/0.37kW	52kg
	3-2005U	M5	5 m/min	10x28mm	1	2.2kW	73kg
	3-2005D	M3	5/1.4m/min	10x28mm	1	1.8/0.45kW	83kg
2500kg	3-2504U3	M3	4 m/min	10x28mm	1	2.2kW	73kg
	3-2503D	M3	3.2/0.8m/min	8x24mm	2	1.8/0.45kW	86kg
3200kg	3-3203U	M3	3 m/min	8x24mm	2	2.2kW	78kg
	3-3202D	M3	2.5/0.6m/min	8x24mm	2	1.8/0.45kW	86kg
4000kg	3-4002U	M5	2.5 m/min	10x28mm	2	2.2kW	83kg
	3-4002D	M4	2.5/0.6m/min	10x28mm	2	1.8/0.45kW	93kg
5000kg	3-5002U	M3	m/min	10x28mm	2	2.2kW	83kg

Modèles triphasés
400V
Three phase models 400V





www.atcproduction.com
atc@atcproduction.com

ZI Les Brosses - Chemin de Savoyan
F - 38540 HEYRIEUX
Tel. + 33(0)4 78 40 07 44
Fax + 33(0)4 78 40 03 83



MODELES DE 250 A 5000KG

MODELS RANGE FROM 250 TO 5000KG

CHARGE LOAD	MODELE MODEL	Groupe FEM FEM group	VITESSES SPEED	CHAINE CHAIN	NBRE BRINS No FALLS	MOTEUR MOTOR	POIDS WEIGHT
250kg	051-208M	M3	8 m/min	5x15mm	1	0.37kW	28kg
500kg	051-504M	M3	4 m/min	5x15mm	1	0.37kW	30kg
	101-508M	M3	8 m/min	5x15mm	1	0.75KW	34kg
1000kg	101-1004M	M3	4 m/min	5x15mm	1	0.75KW	36kg
	201-1006M	M3	6 m/min	7x21mm	1	1.1kW	43kg
1600kg	201-1603M	M3	3 m/min	7x21mm	2	1.1kW	48kg
2000kg	201-2003M	M3	3 m/min	7x21mm	2	1.1kW	48kg

Modèles mono-
phasés 230V
*Single phase
models 230V*



MODELES AVEC CHAINE INOX DE 250 A 1250KG

MODELS WITH STAINLESS STEEL CHAIN FROM 250 TO 1250KG

CHARGE LOAD	MODELE MODEL	Groupe FEM FEM group	VITESSES SPEED	CHAINE CHAIN	NBRE BRINS No FALLS	MOTEUR MOTOR	POIDS WEIGHT
250kg	051-208U	M4	8 m/min	5x15mm	1	0.37kW	28kg
	051-208D	M4	8/2 m/min	5x15mm	1	0.37/0.10kW	30kg
315KG	051-506U	M4	6 m/min	5x15mm	1	0.37kW	30kg
	101-508U	M4	8 m/min	5x15mm	1	0.75kW	34kg
	101-508D	M4	8/2 m/min	5x15mm	1	0.7/0.17kW	39kg
600KG	101-1004U	M4	4 m/min	7x21mm	1	0.75kW	36kg
	201-1008U	M4	6 m/min	7x21mm	1	1.1kW	43kg
800KG	3-1606U	M3	6 m/min	8x24mm	1	1.1kW	72kg
	3-1605D	M3	5/1.5 m/min	8x24mm	1	1.8/0.45kW	82kg
1250KG	3-2005U	M5	5 m/min	10x28mm	1	1.1kW	73kg
	3-2005D	M3	5/1.5 m/min	10x28mm	1	1.8/0.45kW	83kg



MODELES DE 250 A 5000KG

MODELS RANGE FROM 250 TO 5000KG

MODELES AVEC CHARIOT

MODELS WITH TROLLEY



AVEC CHARIOT ELECTRIQUE
WITH ELECTRIC TROLLEY



AVEC CHARIOT MANUEL
WITH PUSHTROLLEY



AVEC CHARIOT MANUEL A CHAINE
WITH GEARED TROLLEY

CHARIOTS ELECTRIQUES

ELECTRIC TROLLEYS

CAPACITE <i>SWL</i>	PUISSANCE MOTEUR <i>MOTOR</i> <i>POWER</i>			LARGEUR DE POUTRE STD <i>STANDARD</i> <i>WIDTH OF BEAM</i> <i>mm</i>	RAYON DE COURBURE
	Vitesse/ <i>speed</i> 20m/min	Vitesse/ <i>speed</i> 10m/min	Vitesse/ <i>speed</i> 20/5m/min		
250-1000KG	0.18kW	0.18kW	0.18/0.045kW	55-113/119-170	1.2m
1600-2000KG	0.18kW	0.18kW	0.18/0.045kW	64-120/125-170	1.5m
2500-5000KG	0.55kW	0.55kW	0.37/0.1kW	82-143/149-200	3m



www.atcproduction.com
atc@atcproduction.com

ZI Les Brosses - Chemin de Savoyan
F - 38540 HEYRIEUX
Tel. + 33(0)4 78 40 07 44
Fax + 33(0)4 78 40 03 83

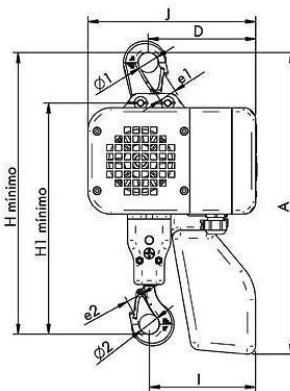
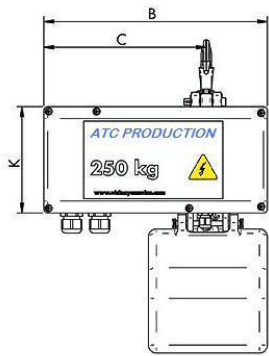


MODELES MINI DE 125 A 250KG

MODELS MINI RANGE FROM 125 TO 250KG

CHARGE LOAD	MODELE MODEL	Groupe FEM FEM group	VITESSES SPEED	CHAINE CHAIN	NBRE BRINS No FALLS	MOTEUR MOTOR	POIDS WEIGHT
125kg	Mini-128U	M4	8 m/min	4x12	1	0.18kW	16
	Mini-128D	M4	8/2 m/min	4x12	1	0.18/0.45kW	16
250kg	Mini-254U	M4	4 m/min	4x12	1	0.18kW	16
	Mini-254D	M4	4/1 m/min	4x12	2	0.18/0.45kW	16
Monophasé 230V phase 230V							Single
125kg	Mini-128M	M3	8 m/min	4x12	1	0.18kW	16
250kg	Mini-254M	M3	4 m/min	4x12	1	0.18kW	16

Modèles tri-
phasés 400V
*Three phase
models 400V*



MODELE MODEL	CHARGE LOAD	A	B	C	D	I	J	K	H	H1
Mini-128U	125kg	350	280	204	121	111	213	133	332	269
Mini-128M										
Mini-128D										
Mini-254U	250kg	350	280	204	121	111	213	133	332	269
Mini-254M										
Mini-254D					136	127	352	289		



PALAN INVERSE KBA

CARACTERISTIQUES PRINCIPALES

Spécialement créé pour les applications théâtrales à partir du réputé et expérimenté palan ABK.

Grande puissance levage grâce à une structure en fonte aluminium, légère, compacte et modulaire. Boîte à vitesses à bain d'huile. Système de ré-envoi de la chaîne résistant et précis. Graissé et étanche à vie.

Haute efficacité du limiteur de charge lubrifié par bain d'huile.

Frein de secours.

Isolation classe F -

Protection IP 54.

220/380 V. 50 Hz.

Grandes caractéristiques du moteur.

Précis grâce à un guide chaîne résistant.

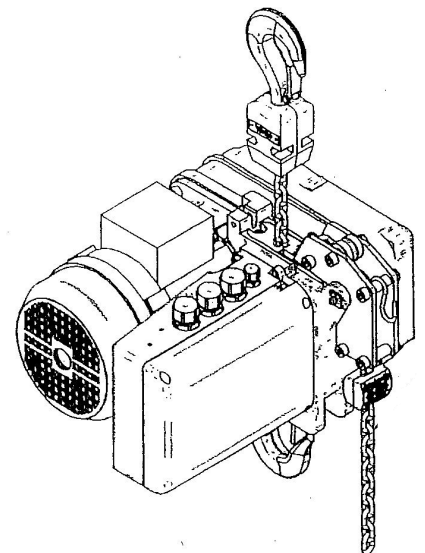
Fabrication conforme aux Directives Européennes Standard F.E.M.

Adapté à des utilisations spéciales, le moteur du KBA a été conçu pour les adaptations suivantes :

Enrouleur spécial favorisant le déroulement de la chaîne.

Bac à chaîne de grande capacité.

Capot du carter en aluminium allégé.





MAIN FEATURES

Specifically designed for theater applications from reputable and experienced hoist ABK.

High power lifting with a cast aluminum frame, lightweight, compact and modular.

Gearbox in oil bath.

System re-sending the robust and precise chain. Greased and sealed for life.

High efficiency of the load limiter lubricated by oil bath.

Emergency brake.

Class F insulation -

IP 54 protection.

220/380 V 50 Hz

Main characteristics of the engine.

Accurate with a resistant chain guide.

Manufactured in accordance with European Directives

Standard emf

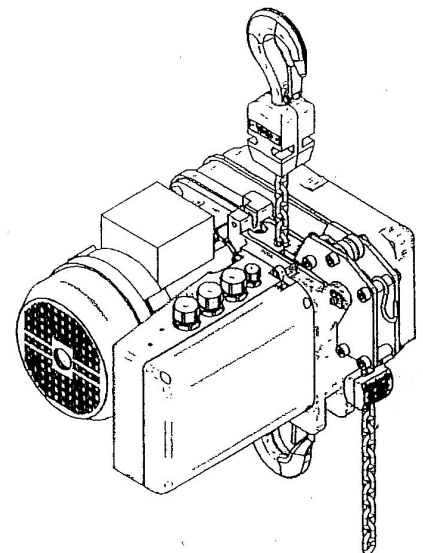
Adapted to special uses, KBA motor

has been designed for the following adaptations:

Special reel promoting the progress of the chain.

Tray high capacity channel.

Cover casing lightweight aluminum.



CHARGE W.L.L.kg	MODELE MODEL	FEM GROUP FEM	VITESSE SPEED	CHAINE CHAIN mm	BRINS FALLS	MOTEUR MOTOR Kw	POIDS WEIGHT kg
250	051-208U	M4	8m/min	5x15	1	0.37	20
500	051-506U	M4	6m/min	5x15	1	0.55	21
	101-508U	M4	8m/min	5x15	1	0.75	24
1.000	101-1004U	M3	4m/min	7x21	1	0.75	28
	201-1008U	M4	8m/min	7x21	1	1.5	40
2.000	3-2005U	M5	5m/min	10x28	1	2.2	61
2.500	3-2504U	M3	4m/min	10x28	1	2.2	14 61



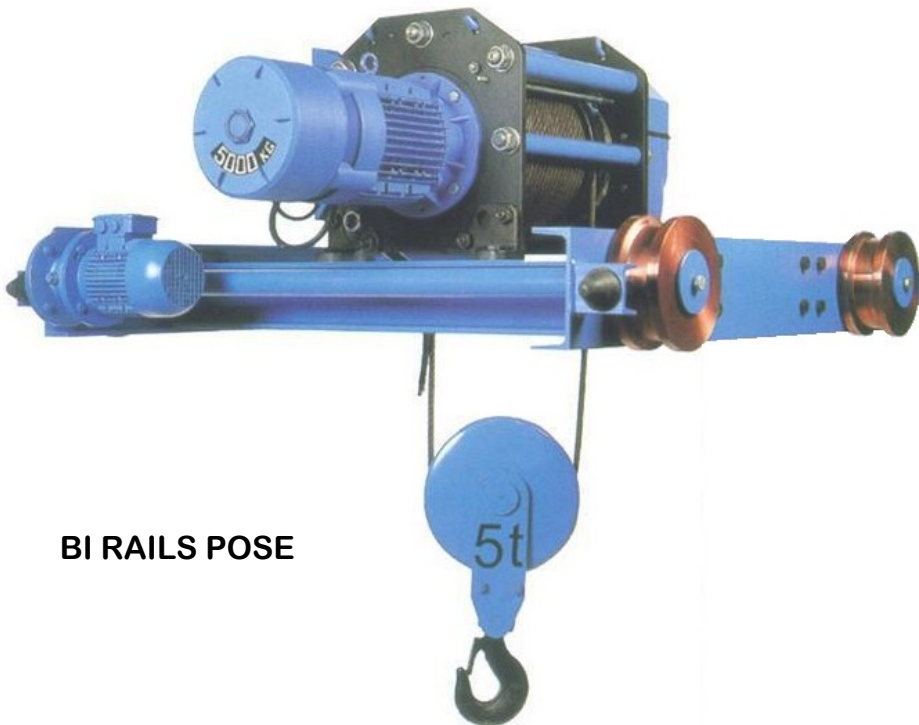
PALAN A CABLE



FIXE A PATTES



MONORAIL SUSPENDU



BI RAILS POSE



PALAN ELECTRIQUE A CABLE

- ◆ Capacité de 500 à 12.500 kg.
- ◆ Une ou deux vitesses de levage.
- ◆ Une ou deux vitesses de direction.
- ◆ Palans fixes ou à pattes.
- ◆ Palans accouplés à chariots électriques (standard ou à hauteur perdue réduite).
- ◆ Palans avec chariots manuels par poussée ou à direction par chaîne.
- ◆ Chariots bi rails.
- ◆ Galets de haute précision dans les chariots.
- ◆ Différents facteurs de marche et groupes FEM.
- ◆ Isolation classe F.
- ◆ Protection standard IP55 (nous consulter pour d'autres protections).
- ◆ Frein à disque électro magnétique.
- ◆ Fin de course de levage.
- ◆ Limiteur de charge électronique.
- ◆ Quatre longueurs de tambour disponibles dans chaque modèle.
- ◆ Commande en 48V.
- ◆ Avec arrêt d'urgence.

INFORMATIONS NECESSAIRES POUR DETERMINER UN PALAN A CABLE

- ◆ Capacité
- ◆ Hauteur de levée.
- ◆ Configuration.
- ◆ Type de fer et largeur.
- ◆ Facteur de service (usage).



www.atcproduction.com

atc@atcproduction.com

ZI Les Broches - Chemin de Savoyan

F - 38540 HEYRIEUX

Tel. + 33(0)4 78 40 07 44

Fax + 33(0)4 78 40 03 83



CARACTERISTIQUES

CAPACITE kg	MODELE	GROUPE FEM	MOTEUR kW	BRINS	VITESSE LEVEE m/min	HAUTEUR LEVEE m	Ø CABLE mm
250	B28N2/1	M5	0.92	2	8	7	6.5
	B217N1/1	M4	0.92	1	17	14	6.5
	C224N1/1	M5	1.18	1	24	20	6.5
	C236N1/1	M5	1.84	1	36	20	6.5
	C224L1/1	M5	1.18	1	24	34	6.5
	C236L1/1	M5	1.84	1	36	34	6.5
	C224SL1/1	M5	1.18	1	24	46	6.5
	C236LS1/1	M5	1.84	1	36	46	6.5
400	B48N2/1	M5	0.92	2	8	7	6.5
	C424N1/1	M5	1.84	1	24	20	6.5
	C424L1/1	M5	1.84	1	24	34	6.5
	C424SL1/1	M5	1.84	1	24	46	6.5
500	B58N2/1	M5	0.92	2	8	7	6.5
	C512N2/1	M5	1.18	2	12	10	6.5
	C518N2/1	M5	1.84	2	18	10	6.5
	C512L2/1	M5	1.18	2	12	17	6.5
	C518L2/1	M5	1.84	2	18	17	6.5
	C512N1/1	M5	1.18	1	12	20	6.5
	C518N1/1	M5	1.84	1	18	20	6.5
	C512SL2/1	M5	1.18	2	12	23	6.5
	C518SL2/1	M5	1.84	2	18	23	6.5
	C512L1/1	M5	1.18	1	12	34	6.5
	C518L1/1	M5	1.84	1	18	34	6.5
	C512SL1/1	M5	1.18	1	12	46	6.5
C518SL1/1	M5	1.84	1	18	46	6.5	
800	B84N2/1	M4	0.92	2	4	7	6.5
	C812N2/1	M5	1.84	2	12	10	6.5
	C812N1/1	M4	1.84	1	12	14	8.5
	C812L2/1	M5	1.84	2	12	17	6.5
	C812L1/1	M4	1.84	1	12	23	8.5
	C812SL2/1	M5	1.84	2	12	23	6.5
	C812SL1/1	M4	1.84	1	12	34	8.5
	DB818N1/1	M5	2.94	1	18	18	11
	DB818L1/1	M5	2.94	1	18	32	11
	DB818SL1/1	M5	2.94	1	18	54	11
	DB818SSL1/1	M5	2.94	1	18	67	11



www.atcproduction.com
atc@atcproduction.com

ZI Les Broses - Chemin de Savoyan
F - 38540 HEYRIEUX
Tel. +33(0)4 78 40 07 44
Fax +33(0)4 78 40 03 83



CARACTERISTIQUES

CAPACITE kg	MODELE	GROUPE FEM	MOTEUR kW	BRINS	VITESSE LEVEE m/min	HAUTEUR LEVEE m	Ø CABLE mm
1.000	B104N2/1	M4	0.92	2	4	7	6.5
	C106N2/1	M5	1.18	2	6	10	6.5
	C109N2/1	M5	1.84	2	9	10	6.5
	C106L2/1	M5	1.18	2	6	17	6.5
	C109L2/1	M5	1.84	2	9	17	6.5
	C106SL2/1	M5	1.18	2	6	23	6.5
	C109SL2/1	M5	1.84	2	9	23	6.5
	DB1015N1/1	M5	2.94	1	15	18	11
	DB1015L1/1	M5	2.94	1	15	32	11
	DB1015SL1/1	M5	2.94	1	15	54	11
	DB1015SSL1/1	M5	2.94	1	15	67	11
1.600	C166N2/1	M4	1.84	2	6	7	8.5
	C166L2/1	M4	1.84	2	6	11.5	8.5
	C166SL2/1	M4	1.84	2	6	16.5	8.5
	DB169N2/1	M5	2.94	2	9	9	11
	DB169L2/1	M5	2.94	2	9	16	11
	DB1610N1/1	M5	2.94	1	10	18	11
	DB1615N1/1	M5	4.42	1	15	18	11
	DB169SL2/1	M5	2.94	2	9	27	11
	DB169SSL2/1	M5	2.94	2	9	33.5	11
	DB1610L1/1	M5	2.94	1	10	32.5	11
	DB1615L1/1	M5	4.42	1	15	32.5	11
	DB1610SL1/1	M5	2.94	1	10	54	11
	DB1615SL1/1	M5	4.42	1	15	54	11
	DB1610SSL1/1	M5	2.94	1	10	67	11
DB1615SSL1/1	M5	4.42	1	15	67	11	
2.000	C203N2/1	M4	1.18	2	3	7*	6.5
	C204N2/1	M4	1.84	2	4	7*	6.5
	C203L2/1	M4	1.18	2	3	11.5*	6.5
	C204L2/1	M4	1.84	2	4	11.5*	6.5
	C203SL2/1	M4	1.18	2	3	16.5*	6.5
	C204SL2/1	M4	1.84	2	4	16.5*	6.5
	DB208N2/1	M5	2.94	2	8	9	11
	DB208L2/1	M5	2.94	2	8	16	11
	DB2010N1/1	M4	3.68	1	10	18	11

*NOTA : En cas de deux vitesses de levage, le palan aura 4 brins et les hauteurs de levage seront divisées par 2



www.atcproduction.com

atc@atcproduction.com

ZI Les Brosses - Chemin de Savoyan

F - 38540 HEYRIEUX

Tel. + 33(0)4 78 40 07 44

Fax + 33(0)4 78 40 03 83



CARACTERISTIQUES

CAPACITE kg	MODELE	GROUPE FEM	MOTEUR kW	BRINS	VITESSE LEVEE m/min	HAU- TEUR LE- VEE m	Ø CA- BLE mm
2.000	DB2016N1/1	M4	5.52	1	16	18	11
	DB208SL2/1	M5	2.94	2	8	27	11
	DB208SSL2/1	M5	2.94	2	8	33.5	11
	DB2010L1/1	M4	3.68	1	10	32.5	11
	DB2016L1/1	M4	5.52	1	16	32.5	11
	DB2010SL1/1	M4	3.68	1	10	54	11
	DB2016SL1/1	M4	5.52	1	16	54	11
	DB2010SSL1/1	M4	3.68	1	10	67	11
	DB2016SSL1/1	M4	5.52	1	16	67	11
2.500	C25.4/1	M5	1.84	4	3	3.5	8.5
	C253L4/1	M5	1.84	4	3	5.75	8.5
	C253SL4/1	M5	1.84	4	3	7.75	8.5
	DB256N2/1	M5	2.94	2	6	9	11
	DB259N2/1	M5	4.42	2	9	9	11
	DB256L2/1	M5	2.94	2	6	16	11
	DB259L2/1	M5	4.42	2	9	16	11
	DB2512N1/1	M4	5.52	1	12	18	11
	DB256SL2/1	M5	2.94	2	6	27	11
	DB259SL2/1	M5	4.42	2	9	27	11
	DB256SSL2/1	M5	2.94	2	6	33.5	11
	DB259SSL2/1	M5	4.42	2	9	33.5	11
	DB2512L1/1	M4	5.52	1	16	32.5	11
	DB2512SL1/1	M4	5.52	1	16	54	11
	DB2512SSL1/1	M4	7.36	1	16	67	11
	E2516N1/1	M5	7.36	1	16	18	14.5
	E2522N1/1	M4	9.20	1	22	18	14.5
	E2516L1/1	M5	7.36	1	16	32	14.5
	E2522L1/1	M4	9.20	1	22	32	14.5
	E2516SL1/1	M5	7.36	1	16	46	14.5
E2522SL1/1	M4	9.20	1	22	46	14.5	
E2516SSL1/1	M5	7.36	1	16	58	14.5	
E2522SSL1/1	M4	9.20	1	22	58	14.5	
3.200	C323N4/1	M4	1.84	4	3	3.5	8.5
	C323L4/1	M4	1.84	4	3	5.75	8.5
	C323SL4/1	M4	1.84	4	3	7.75	8.5



www.atcproduction.com
atc@atcproduction.com

ZI Les Brosses - Chemin de Savoyan
F - 38540 HEYRIEUX
Tel. +33(0)4 78 40 07 44
Fax +33(0)4 78 40 03 83



CARACTERISTIQUES

CAPACITE kg	MODELE	GROUPE FEM	MOTEUR kW	BRINS	VITESSE LEVEE m/min	HAUTEUR LEVEE m	Ø CABLE mm
3.200	DB325N2/1	M5	2.94	2	5	9	11
	DB328N2/1	M5	4.42	2	8	9	11
	DB325L2/1	M5	2.94	2	5	16.5	11
	DB328L2/1	M5	4.42	2	8	16.5	11
	DB325SL2/1	M5	2.94	2	5	27	11
	DB328SL2/1	M5	4.42	2	8	27	11
	DB325SSL2/1	M5	2.94	2	5	33.5	11
	DB328SSL2/1	M5	4.42	2	8	33.5	11
	E3216N1/1	M4	9.20	1	16	18	14.5
	E3216L1/1	M4	9.20	1	16	32	14.5
	E3216SL1/1	M4	9.20	1	16	46	14.5
	E3216SSL1/1	M4	9.20	1	16	58	14.5
4.000	DB406N2/1	M4	4.42	2	6	9	11
	DB408N2/1	M4	5.52	2	8	9	11
	DB406L2/1	M4	4.42	2	6	16.5	11
	DB408L2/1	M4	5.52	2	8	16.5	11
	DB406SL2/1	M4	4.42	2	6	27	11
	DB408SL2/1	M4	5.52	2	8	27	11
	DB406SSL2/1	M4	4.42	2	6	33.5	11
	DB408SSL2/1	M4	5.52	2	8	33.5	11
5.000	DB506N2/1	M4	5.52	2	6	9	11
	DB506L2/1	M5	5.52	2	6	16	11
	DB506SL2/1	M5	5.52	2	6	27	11
	DB506SSL2/1	M5	5.52	2	6	33.5	11
	E508N2/1	M5	7.36	2	8	9	14.5
	E5011N2/1	M4	9.20	2	11	9	14.5
	E508L2/1	M5	7.36	2	8	16	14.5
	E5011L2/1	M4	9.20	2	11	16	14.5
	E508SL2/1	M5	7.36	2	8	23	14.5
	E2011SL2/1	M4	9.20	2	11	23	14.5
	E508SSL2/1	M5	7.36	2	8	29	14.5
	E5011SSL2/1	M4	9.20	2	11	29	14.5
6.300	DB633N4/1	M5	2.94	4	3	4.5	11
	DB635N4/1	M5	5.52	4	5	4.5	11
	DB633L4/1	M5	2.94	4	3	8	11



www.atcproduction.com
atc@atcproduction.com

ZI Les Brosses - Chemin de Savoyan
F - 38540 HEYRIEUX
Tel. + 33(0)4 78 40 07 44
Fax + 33(0)4 78 40 03 83



CARACTERISTIQUES

CAPACITE kg	MODELE	GROUPE FEM	MOTEUR kW	BRINS	VITESSE LEVEE m/min	HAUTEUR LEVEE m	Ø CABLE mm
6.300	DB635L4/1	M5	5.52	4	5	8	11
	DB633SL4/1	M5	2.94	4	3	13.5	11
	DB635SL4/1	M5	5.52	4	5	13.5	11
	DB633SSL4/1	M5	2.94	4	3	16.5	11
	DB635SSL4/1	M5	5.52	4	5	16.5	11
	E638N2/1	M4	9.20	2	8	9	14.5
	E638L2/1	M4	9.20	2	8	16	14.5
	E638SL2/1	M4	9.20	2	8	23	14.5
	E638SSL2/1	M4	9.20	2	8	29	14.5
8.000	DB803N4/1	M4	4.42	4	3	4.5	11
	DB804N4/1	M4	5.52	4	4	4.5	11
	DB803L4/1	M4	4.42	4	3	8	11
	DB804L4/1	M4	5.52	4	4	8	11
	DB803SL4/1	M4	4.42	4	3	13.5	11
	DB804SL4/1	M4	5.52	4	4	13.5	11
	DB803SSL4/1	M4	4.42	4	3	16.5	11
	DB804SSL4/1	M4	5.52	4	4	16.5	11
	E805L4/1	M5	7.36	4	5	8	14.5
	E805SL4/1	M5	7.36	4	5	11.5	14.5
	E805SSL4/1	M5	7.36	4	5	14.5	14.5
10.000	DB1004N4/1	M4	7.36	4	4	4.5	11
	DB1004L4/1	M4	7.36	4	4	8	11
	DB1004SL4/1	M4	7.36	4	4	13.5	11
	DB1002SSL4/1	M4	7.36	4	4	16.5	11
	E1004L4/1	M5	7.36	4	4	8	14.5
	E1005L4/1	M4	9.20	4	5	8	14.5
	E1004SL4/1	M5	7.36	4	4	11.5	14.5
	E1005SL4/1	M4	9.20	4	5	11.5	14.5
	E1004SSL4/1	M5	7.36	4	4	14.5	14.5
	E1005SSL4/1	M4	9.20	4	5	14.5	14.5
	12.500	E1254L4/1	M4	9.20	4	4	8
E1254SL4/1		M4	9.20	4	4	11.5	14.5
E1254SSL4/1		M4	9.20	4	4	14.5	14.5

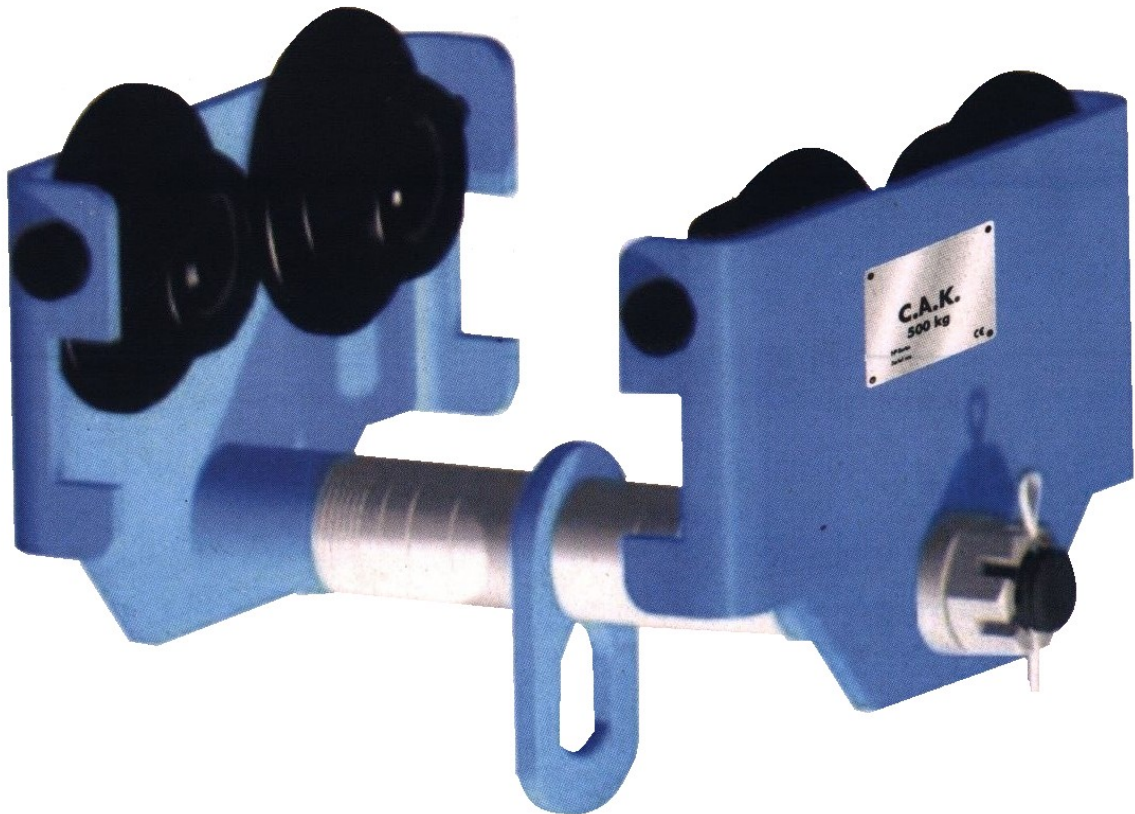


www.atcproduction.com
atc@atcproduction.com

ZI Les Broses - Chemin de Savoyan
F - 38540 HEYRIEUX
Tel. + 33(0)4 78 40 07 44
Fax + 33(0)4 78 40 03 83



CHARIOTS MANUELS MODELES C.A.K. ET C.B.K.





CONSEILS POUR UNE UTILISATION EN TOUTE SECURITE

- ◆ S'assurer que le chariot correspond bien à la capacité de charge et à la dimension du fer de roulement.
- ◆ Ajuster le chariot de manière à ce qu'il y ait un jeu de 2 à 3mm entre les roues et le fer . Pour cela, régler à l'aide des rondelles l'espace entre les roues.
- ◆ S'assurer que les butées en bout du fer sont bien en place.
- ◆ La charge doit être suspendue verticalement sous le chariot et non de façon latérale.
- ◆ Pour déplacer la charge il est recommandé de pousser plutôt que de tirer.
- ◆ Pour un chariot avec translation par chaine, s'assurer que la chaine a la bonne longueur et qu'aucun obstacle ne puisse perturber son déplacement.
- ◆ Ne pas déplacer le chariot au dessus de personnes.
- ◆ Ne pas utiliser le chariot avec un poids supérieur à sa capacité.
- ◆ Une fois l'installation terminée, s'assurer que le chariot roule librement sur toute la longueur de la voie de roulement.

INSPECTION ET MAINTENANCE

- ◆ Maintenir le chariot dans un état de propreté et les roues toujours lubrifiées.
- ◆ Maintenir les roues propres et libres de toutes impuretés.
- ◆ Inspecter régulièrement les chariot afin de détecter toute défectuosité possible.



CONSEILS POUR UNE UTILISATION EN TOUTE SECURITE

- ◆ S'assurer que le chariot correspond bien à la capacité de charge et à la dimension du fer de roulement.
- ◆ Ajuster le chariot de manière à ce qu'il y ait un jeu de 2 à 3mm entre les roues et le fer . Pour cela, régler à l'aide des rondelles l'espace entre les roues.
- ◆ S'assurer que les butées en bout du fer sont bien en place.
- ◆ La charge doit être suspendue verticalement sous le chariot et non de façon latérale.
- ◆ Pour déplacer la charge il est recommandé de pousser plutôt que de tirer.
- ◆ Pour un chariot avec translation par chaine, s'assurer que la chaine a la bonne longueur et qu'aucun obstacle ne puisse perturber son déplacement.
- ◆ Ne pas déplacer le chariot au dessus de personnes.
- ◆ Ne pas utiliser le chariot avec un poids supérieur à sa capacité.
- ◆ Une fois l'installation terminée, s'assurer que le chariot roule librement sur toute la longueur de la voie de roulement.

INSPECTION ET MAINTENANCE

- ◆ Maintenir le chariot dans un état de propreté et les roues toujours lubrifiées.
- ◆ Maintenir les roues propres et libres de toutes impuretés.
- ◆ Inspecter régulièrement les chariot afin de détecter toute défectuosité possible.



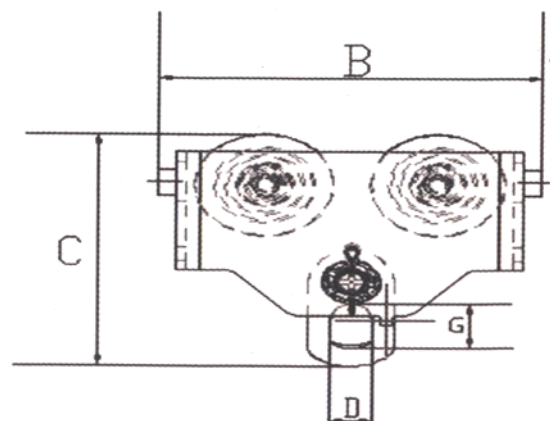
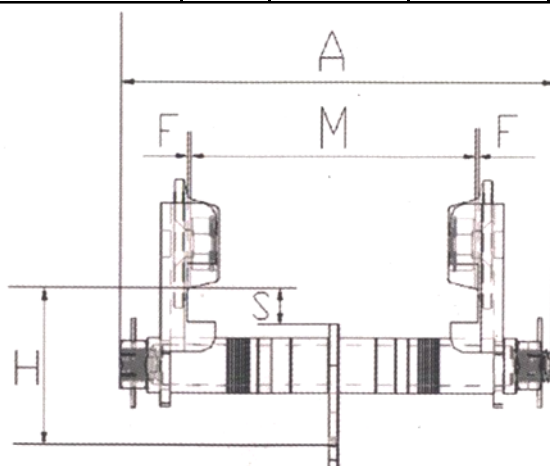
www.atcproduction.com
atc@atcproduction.com

ZI Les Brosses - Chemin de Savoyan
F - 38540 HEYRIEUX
Tel. + 33(0)4 78 40 07 44
Fax + 33(0)4 78 40 03 83



SPECIFICATION DES CHARIOTS MANUELS PAR POUSSEE MODELE C.A.K.

CAPACITE kg		500	1000	2000	3200	5000	10000	20000	
CHARGE D'ESSAI kg		750	1500	3000	4800	7500	15000	30000	
RAYON DE COURBURE m		0.8	0.9	1	1.2	1.3	2.0	3.5	
DIMENSIONS mm	A	a	244	310	327	342	354	380	450
		b	294	410	427	442	455	482	551
		c							
	B	223	270	300	356	405	465	580	
	C	188	224	261	308	354	395	499	
	H	105	126.5	146	169	197	190	234	
	S	31	38	36	40	42	45.5	59	
	D	24	30	38	40	50	72	94	
	G	32	40	52	62	75	112	138	
F		1.5-3					2-3.5		
M LARGEUR DE FER mm	a	50-152	64-203	82-203	98-203	106-203	124-203	136-203	
	b	50-203	64-305	82-305	98-305	106-305	124-305	136-305	
POIDS NET kg	a	6	11.5	18	30	44	82	159	
	b	6.5	13	20	34	50	89	167	





www.atcproduction.com

atc@atcproduction.com

ZI Les Brosses - Chemin de Savoyan

F - 38540 HEYRIEUX

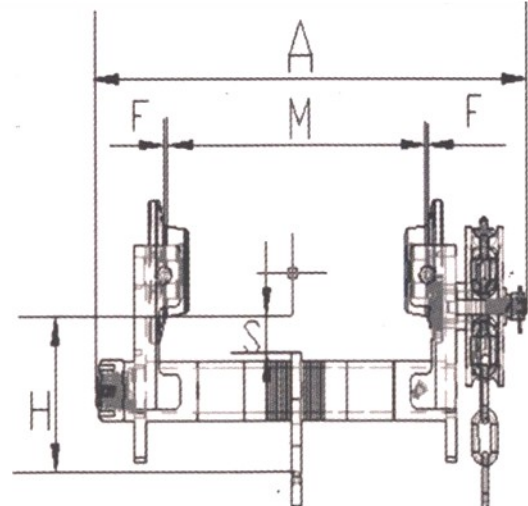
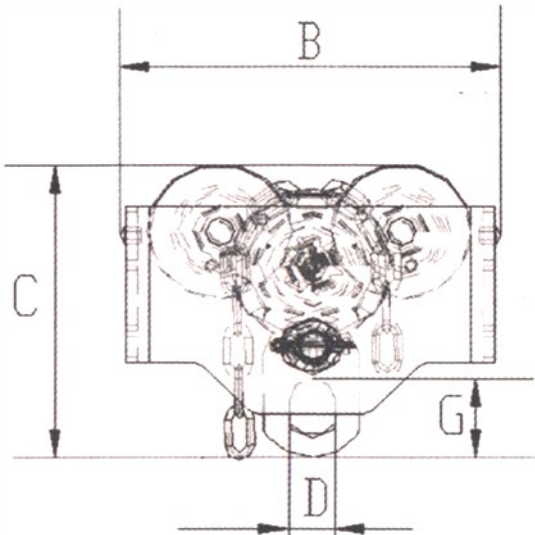
Tel. + 33(0)4 78 40 07 44

Fax + 33(0)4 78 40 03 83



SPECIFICATION DES CHARIOTS MANUELS AVANCE PAR CHAINE MODELE C.B.K.

CAPACITE kg		500	1000	2000	3200	5000	10000	20000	
CHARGE D'ESSAI kg		750	1500	3000	4800	7500	15000	30000	
RAYON DE COURBURE m		0.8	0.9	1	1.2	1.3	2.0	3.5	
DIMENSIONS	A	a	273	341	349	362	374	406	498
		b	323	442	450	462	475	506	601
		c							
	B		223	270	300	356	405	465	580
	C		188	224	261	308	354	395	499
	H		105	126.5	146	169	197	190	234
	S		31	38	36	40	42	45.5	59
	D		24	30	38	40	50	72	94
	G		32	40	52	62	75	112	138
S	F	1.5-3					2-3.5		
M	a	50-152	64-203	82-203	98-203	106-203	124-203	136-203	
	b	50-203	64-305	82-305	98-305	106-305	124-305	136-305	
LARGEUR DE FER mm		a	10	14.5	22	34	47	88	165
POIDS NET kg		b	10.5	16	24	38	53	94	174





CHARIOT ELECTRIQUE



Les chariots électriques pour palans sont conçus pour la translation sur la lèvre inférieure des profils (IPN, IPE, etc...). Les formes spéciales des roues leur permettent de fonctionner avec différents profils, à bords parallèles (IPE, HEB) ou à plans inclinés (IPN).

Disposé sur la partie inférieure des profils, ils permettent le déplacement des palan tant manuels que électriques, le long des chemins de roulement droits, courbes ou mixtes.

Ils peuvent être utiliser également pour déplacer d'autres éléments comme des machines, des composant de cabine de peinture etc...

Le moteur du chariot assure un déplacement pratique et précis.

GAMME STANDARD 250 à 5000kg

CARACTERISTIQUES TECHNIQUES

CMU kg	PUISSANCE MOTEUR kW			LARGEUR DE PROFIL STANDARD mm
	20m/min	10m/min	20/5m/min	
250-1000	0.10	0.10	0.10/0.045	55-113/119-170
1600-2000	0.10	0.10	0.10/0.045	64-120/125-170
2500-5000	0.55	0.55	0.37/0.1	82-143/149-200