

# Obturation et contrôle d'étanchéité

# 2

# 2

## OBTURATEURS

Nos obturateurs sont livrés avec des raccords :

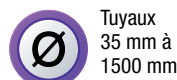
- European 7,2 mm
- Europrofil 7,2 mm
- ESI07 - ERC 07

## ACCESSOIRES

## CONTRÔLE D'ÉTANCHÉITÉ



## Obturbateurs simples renforcé en KEVLAR (2,5 bars)



Les obturbateurs sont moulés avec un caoutchouc spécial type NR-SBR et renforcés en Kevlar.  
Tous les obturbateurs sont testés au triple de la pression de travail.  
Leur petite taille et leur faible poids  
Tous sont équipés de raccords rapides.



Code Article	Taille	Diam min	Diam max	Pression max	Diamètre obturbateur	Contre-Pression	Longueur	Poids
		(mm)	(mm)	(bar)	(mm)	(bar)	(mm)	(kg)
OBTKB3570	35-70	35	70	2	33	0,5	210	0,3
OBTKB50100	50-100	50	100	2,5	47	1	280	0,4
OBTKB70150	70-150	70	150	2,5	68	1	375	0,7
OBTKB100200	100-200	100	200	2,5	91	1	550	1,2
OBTKB150300	150-300	150	300	2,5	140	1	550	2,3
OBTKB200400	200-400	200	400	2,5	187	1	650	3,3
OBTKB200500	200-500	200	500	2,5	187	1	800	5,1
OBTKB300600	300-600	300	600	2,5	286	1	850	9,8
OBTKB375750	375-750	375	750	2,5	361	0,5	980	11
OBTKB5001000	500-1000	500	1000	2,5	486	1	1150	28,5
OBTKB6001200	600-1200	600	1200	1,5	586	0,5	1300	35
OBTKB6001600	600-1600	600	1600	1	580	0,3	2500	59

## Contre-pression

PIPE PLUG CODE	50	70	100	150	200	250	300	350	400	500	600	800	900	1000	1200	1400	1600	1800	2000
KB3570	0,8	0,5																	
KB50100	1,0	0,8	0,5																
KB50100/2,5	1,5	1,2	1,0																
KB70150		1,0	0,8	0,5															
KB70150/2,5		1,7	1,4	1,0															
KB100200			1,0	0,8	0,5														
KB100200/2,5			1,7	1,4	1,0														
KB150300				1,0	0,8	0,7	0,5												
KB150300/2,5				1,7	1,5	1,3	1,0												
KB200400					1,0	0,8	0,7	0,5	0,5										
KB200400/2,5					1,7	1,5	1,3	1,2	1,0										
KB200500					1,0	0,9	0,8	0,7	0,6	0,5									
KB200500/2,5					1,9	1,7	1,5	1,4	1,2	1,0									
KB300600							1,0	0,8	0,7	0,6	0,5								
KB300600/2,5							1,5	1,4	1,3	1,2	1,0								
KB5001000										1,0	0,8	0,7	0,6	0,5					
KB5001000/2,5										1,5	1,4	1,2	1,1	1,0					
KB6001200										1,0	0,8	0,7	0,6	0,5					
KB6001600										1,7	1,5	1,2	1,0	0,8	0,5	0,3			
KB10002000														1,8	1,4	1,0	0,7	0,4	0,3



## Caoutchouc naturel (nr/sbr)

TYPE	TOLERANCE*
ACETONE	A
ACETYLENE	A
HYDROXIDE	C
ANILINE	C
BENZENE	C
BORIC ACID	A
BRAKE FLUID	B
BUTANOL	A
BUTYRIC ACID	C
CALCIUM HYDROXIDE	A
CALCIUM HYPOCHLORITE	B
CHLORINE ACID	C
DIESEL OIL	C
ALCOHOL	B
ETHER	C
FORMULDEHYDE SOLUTION 40%	A
GLYCERINDE	B
HEXANOLE	A
HYDROGEN PEROXIDE	A
KEROSENE	C
METHANOL	A
METHYL CLORIDE	C
MILK	A
PETROLEUM	C
NAPHTHA	C
NATURALGUS	C
NITRIC ACID	C
OZONE	C
PHENOL	C
PHOSPHORUS ACIDE 60%	C
PROPANOL	B
SODIUM HYDROXIDE	A
SODIUM HYPOCHLORITE	B
SULPHURHEXAFLUORIDE	C
SULPHURIC ACID 50%	A

\*A : Recommandé

B : Utilisation ponctuelle

C : Non recommandé

**REMARQUE : LA RÉSISTANCE CHIMIQUE DÉPEND AUSSI DE LA DURÉE DE CONTACT ET DE LA TEMPÉRATURE AU MOMENT DE L'UTILISATION.**



## Nitriles

TYPE	TOLERANCE*
ACETONE	A
ACETYLENE	A
HYDROXIDE	B
ANILINE	A
BENZENE	A
BORIC ACID	A
BRAKE FLUID	B
BUTANOL	A
BUTYRIC ACID	B
CALCIUM HYDROXIDE	A
CALCIUM HYPOCHLORITE	B
CHLORINE ACID	B
DIESEL OIL	A
ALCOHOL	B
FORMULDEHYDE SOLUTION 40%	A
GLYCERINDE	B
HEXANOLE	A
HYDROGEN PEROXIDE	A
KEROSENE	A
METHANOL	A
METHYL CLORIDE	B
MILK	A
PETROLEUM	A
NAPHTHA	B
NATURALGUS	C
NITRIC ACID	A
OZONE	C
PHENOL	C
PHOSPHORUS ACIDE 60%	B
PROPANOL	B
SODIUM HYDROXIDE	A
SODIUM HYPOCHLORITE	B
SULPHURHEXAFLUORIDE	B
SULPHURIC ACID 50%	A

\*A : Recommandé

B : Utilisation ponctuelle

C : Non recommandé

**REMARQUE : LA RÉSISTANCE CHIMIQUE DÉPEND AUSSI DE LA DURÉE DE CONTACT ET DE LA TEMPÉRATURE AU MOMENT DE L'UTILISATION.**

## Obturbateurs à passage



Tuyaux  
35 mm à  
1600 mm



Les obturbateurs sont moulés avec un caoutchouc spécial type NR-SBR et renforcés en Kevlar. Tous les obturbateurs sont testés au triple de la pression de travail et possèdent un numéro de série.

Leur petite taille et leur faible poids facilitent leur manipulation. Ils sont tous équipés avec des raccords rapides (type Europroof). Les obturbateurs résistent à des températures allant de -40°C à 0°C.



Fiches techniques sur  
[www.advtek.fr](http://www.advtek.fr)

Code Article	Taille	Diam min	Diam max	Pression	DN Min	Longueur	Contre-Pression	Passage	Poids
		(mm)	(mm)	(bar)	(mm)	(mm)	(bar)	(Pouce)	(kg)
OBTKT3570	35-70	35	70	2	33	210	0.5	1/8"	0,3
OBTKT50100/2,5	50-100	50	100	2,5	47	280	1	1,8"	0.5
OBTKT70150/2,5	70-150	70	150	2,5	67	400	1	3,4"	1.5
OBTKT100200/2,5	100-200	100	200	2,5	91	500	1	1"	2.7
OBTKT150300/2,5	150-300	150	300	2,5	140	580	1	2"	4.7
OBTKT200400/2,5	200-400	200	400	2,5	187	680	1	2"	8.7
OBTKT200500/2,5	200-500	200	500	1,5	187	820	0,5	2"	9,5
OBTKT300600/2,5	300-600	300	600	2,5	286	850	1	2"	15.5
OBTKT375750	375-750	375	750	1,5	361	980	0,5	2"	17
OBTKT5001000/2,5	500-1000	500	1000	2,5	486	1200	1	2"	44
OBTKT6001200	600-1200	600	1200	1,5	586	1400	0.5	2"	50
OBTKT6001600	600-1600	600	1600	1	580	2600	0.3	2"	72

## Obturbateurs courts avec ou sans passage



### Sans passage



Tuyaux  
70 mm à  
400 mm

### Avec passage



Tuyaux  
50 mm à  
300 mm

Les obturbateurs sont moulés avec un caoutchouc spécial type NR-SBR et renforcés en Kevlar. Tous les obturbateurs sont testés au triple de la pression de travail et possèdent un numéro de série.

Leur petite taille et leur faible poids facilitent leur manipulation. Ils sont tous équipés avec des raccords rapides (type Europroof). Les obturbateurs résistent à des températures allant de -40°C à 0°C.

### SANS PASSAGE

Code Article	Taille	Diam min	Diam max	Pression max	Diamètre obturbateur	Longueur	Poids
		(mm)	(mm)	(bar)	(mm)	(mm)	(kg)
OBTKBM70150	70-150	70	150	2.5	65	250	0.4
OBTKBM100200	100-200	100	200	2.5	88	250	1
OBTKBM150300	150-300	150	300	2.5	140	350	1.6
OBTCKB100150	90-155	90	155	2.5	88	210	0.75
OBTCKB150200	150-200	150	200	2.5	138	250	1.1
OBTKBM200400	200-400	200	400	2.5	187	370	2



### AVEC PASSAGE

Code Article	Taille	Diam min	Diam max	Pression max	Diamètre obturbateur	Longueur	Poids	Diam.
		(mm)	(mm)	(bar)	(mm)	(mm)	(kg)	
OBTKTBM50100	50-100	50	100	2.5	48	150	1	1/4"
OBTKTBM100200	100-200	100	200	2.5	88	270	1,2	1/2"
OBTSKTB125200	125-200	125	200	1,5	117	270 (300 avec raccord)	4,5	1"+1/4"
OBTKTBM150300	150-300	150	300	2.5	138	370	2	1"

## Obturbateurs courts obus



Conçus pour une étanchéité rapide et fiable des tuyaux.

Ils sont moulés en caoutchouc de haute qualité de type NR-SRB et renforcés en Kevlar. Supportant des températures de -40°C à +70°C, ils offrent aussi une grande résistance aux produits chimiques.

La gamme des obturbateurs courts dispose de modèles de type « obus ».

Cette forme demi-sphérique facilite encore un peu plus l'introduction des obturbateurs de branchement depuis une boîte de branchement bien trop souvent étroite. Ils sont aussi très utilisés pour la recherche de fuite.

Cette gamme ne dispose pas de correspondance avec traversant.

Code Article	Taille	Diam min (mm)	Diam max (mm)	Pression max (bar)	DN obturbateur (mm)	Longueur (mm)	Contre-Pression (bar)	Poids. (kg)
OBT0V5070	50-70	50	70	2.5	45	145	0.5	0.3
OBT0V70100	70-100	70	100	2.5	66	160	0.5	0.5
OBT0V100150	100-150	100	150	2.5	93	190	0.5	0.7
OBT0V150200	150-200	150	200	2.5	143	265	0.5	1.2

## Obturbateurs gros passage



Tuyaux  
100 mm à  
1200 mm



Ces obturbateurs sont utilisés principalement dans le cas où vous devez by-passer beaucoup d'eau. Ils sont fabriqués avec une partie centrale en acier inoxydable.

L'enveloppe en caoutchouc couvrant cette partie centrale peut être remplacée si elle est endommagée.



Fiches techniques sur  
[www.advtek.fr](http://www.advtek.fr)

Code Article	Diam min	Diam max	Pression max	Diamètre obturbateur	Longueur	Diamètre du passage	Poids
	(mm)	(mm)	(bar)	(mm)	(mm)		(kg)
OBTLKTB100200	100	200	1.5	94	400	2"	5.2
OBTLKTB200500	200	500	1.5	192	682	4"	12.5
OBTLKTB300600	300	600	1.5	290	682	4"	24
OBTLKTB500800	500	800	1.5	442	682	6"	40
OBTLKTB5001200	500	1200	1.5	442	950	8"	52

## Obturbateurs haute pression



Tuyaux  
100 mm à  
600 mm

Les obturbateurs sont moulés avec un caoutchouc spécial type NR-SBR et renforcés en Kevlar. Tous les obturbateurs sont testés au triple de la pression de travail nécessaire. Petite taille et faible poids facilitent leur manipulation.

Tous sont équipés avec des raccords rapides. Avec une contre-pression maximum de 3 bars.

Cette gamme ne dispose pas de correspondance avec traversant.



Fiches techniques sur  
[www.advtek.fr](http://www.advtek.fr)

Code Article	Diam min	Diam max	Pression max	Diamètre obturbateur	Longueur	Pression de travail	Poids
	(mm)	(mm)	(bar)	(mm)	(mm)	(bar)	(kg)
OBTYKB100150	100	150	6	91	550	3	1.5
OBTYKB150200	150	200	6	140	550	3	2.6
OBTYKB200300	200	300	6	187	650	3	3.7
OBTYKB300400	300	400	6	286	850	3	11
OBTYKB500600	500	600	6	486	1150	3	30

## Obturbateurs de regard pour test à l'air



De conception légère, il sera facile à manipuler et à mettre en place pour des tests à l'air.



Tuyaux  
300 mm à  
1050 mm



Fiches techniques sur  
[www.advtek.fr](http://www.advtek.fr)



Code Article	Diamètre min (mm)	Diamètre max (mm)	Pression max (bar)	Diamètre obturbateur (mm)	Longueur (mm)	Diamètre du passage	Poids (kg)
OBTSKB300400	300	400	1.5	282	252	2*1/4 "	2.5
OBTSKB400500	400	500	1.5	382	252	2*1/4 "	3.2
OBTSKB500600	500	600	1.5	482	252	2*1/4 "	4.5
OBTSKB600700	600	700	1.5	582	252	2*1/4 "	5.5
OBTSKB700800	700	800	1.5	682	252	2*1/4 "	6.7
OBTSKB800900	800	900	1.5	782	252	2*1/4 "	8
OBTSKB9001050	900	1050	1.5	882	252	2*1/4 "	9.5

## Obturbateurs de regard pour test à l'eau



Cet obturbateur de regard est idéal pour les tests à l'air mais surtout à l'eau. Avec une contre pression maximum de 0,2 bar.



Tuyaux  
600 mm à  
850 mm



Fiches techniques sur  
[www.advtek.fr](http://www.advtek.fr)



Code Article	Diamètre min (mm)	Diamètre max (mm)	Pression max (bar)	Diamètre obturbateur (mm)	Longueur (mm)	Diamètre du passage	Poids (kg)
OBTRTB6006501	600	650	1.5	582	250	2x1/4"	19
OBTRTB6006502	600	650	1.5	582	250	1"	19
OBTRTB6006503	600	650	1.5	582	250	2"	20
OBTRTB8008501	800	850	1.5	782	250	2x1/4"	7.5
OBTRTB8008502	800	850	1.5	782	250	1"	8.5
OBTRTB8008503	800	850	1.5	782	250	2"	31

## Obturbateurs manuels/mécaniques (Tampons)



Fiches techniques sur  
[www.advtek.fr](http://www.advtek.fr)

Les tampons obturbateurs sont utilisés pour le contrôle des conduites à basse pression.

En serrant la molette papillon, le joint en caoutchouc se dilatera de manière à obturer l'intérieur de la canalisation.

### OBTURATEURS MÉCANIQUES CONTRE PRESSION I BAR

Code Article	Utilisation	Diamètre
		(mm)
OBTOBMS12	12,5-18	12
OBTOBMS20	18,5-24	20
OBTOBMS25	25-31	25
OBTOBMS32	32-36	32
OBTOBMS40	36-48	40
OBTOBMS50	49-60	50
OBTOBMS65	61-75	65
OBTOBMS75	73-85	75
OBTOBMS90	84-95	90
OBTOBMS100	94-110	100
OBTOBMS115	108-120	115
OBTOBMS125	121-138	125
OBTOBMS150	146-163	150
OBTOBMS175	170-195	175
OBTOBMS200	191-211	200
OBTOBMS225	216-235	225
OBTOBMS250	244-260	250
OBTOBMS275	275-305	275
OBTOBMS300	296-314	300
OBTOBMS350	340-375	350
OBTOBMS375	365-400	375
OBTOBMS400	390-425	400

### OBTURATEURS MÉCANIQUES 4 BARS

Code Article	Utilisation	Diamètre	Contre Pression
		(mm)	(bar)
OBTOBP4B20T	18,5-25	20	4
OBTOBP4B25T	23,5-29	25	4
OBTOBP4B30T	28,5-35	30	4
OBTOBP4B35T	33,5-40	35	4
OBTOBP4B40T	38,5-45	40	4
OBTOBP4B45T	43,0-50	45	4
OBTOBP4B50T	48,0-55	50	4
OBTOBP4B55T	53,0-60	55	4
OBTOBP4B60T	58,0-66	60	4
OBTOBP4B65T	63,0-71	65	4
OBTOBP4B70T	68,0-76	70	4
OBTOBP4B80T	77,0-88	80	4
OBTOBP4B90T	88,0-99	90	4

POUR LES MODÈLES DE TAILLES SUPÉRIEURES,  
NOUS CONTACTER.

## Obturbateurs coniques (avec/sans passage)

### Sans passage



Tuyaux  
80 mm à  
3600 mm

### Avec passage



Tuyaux  
200 mm à  
2600 mm

Obturbateur de type conique, sans armature (uniquement gonflable). Existe également avec passage (By-pass).

Les grands avantages sont le peu de volume pris une fois dégonflés et une manipulation plus aisée.

Ne jamais utiliser avec une contre-pression supérieure à 0,5 bar.



Fiches techniques sur  
[www.advtek.fr](http://www.advtek.fr)



### SANS PASSAGE

Code Article	Taille	Diamètre min	Diamètre max	Pression max	Longueur	Poids
		(mm)	(mm)	(bar)	(mm)	(kg)
OBTLA76311	80-150	80	150	1.0	100/400	2.4
OBTLA76326	100-400	100	400	1.0	200/850	3.6
OBTLA76336	200-600	200	600	1.0	300/1000	12
OBTLA76341	300-800	300	800	1.0	400/1300	17.8
OBTLA76346	400-1000	400	1000	1.0	500/1600	24.3
OBTLA76351	500-1200	500	1200	1.0	600/1900	29.2
OBTLA76356	500-1400	500	1400	1.0	700/1900	44.2
OBTLA76365	500-1500	500	1500	1.0	750/2600	47.8
OBTLA76361	600-1600	600	1600	1.0	800/2700	58.5
OBTLA76371	1.000-1800	1000	1800	1.0	900/3100	93.9
OBTLA76376	1.000-2200	1000	2200	1.0	1100/3400	109.4
OBTLA76391	1.500-2800	1500	2800	1.0	1400/3900	158
OBTLA76396	1.800-3200	1800	3200	1.0	1600/4250	207
OBTLA76381	2.200-3600	2200	3600	1.0	1800/4500	253

### AVEC PASSAGE

Code Article	Taille	Diamètre min	Diamètre max	Pression max	Longueur	Diamètre Passage	Poids
		(mm)	(mm)	(bar)	(mm)	(pouce)	(kg)
OBTLA76220	200-400	200	400	1.0	300/1000	2.5	4.7
OBTLA76221	400-800	400	800	1.0	500/1600	2.5	8.7
OBTLA76222	600-1200	600	1200	1.0	800/2700	2.5	17.6
OBTLA76223	800-1700	800	1700	1.0	900/3100	2.5	27.7
OBTLA76224	1500-2600	1500	2600	1.0	1400/3900	2.5	53

## OPAP/Pollu-Plug : obturateur Anti-Pollution (Permanent en Poste FIXE)

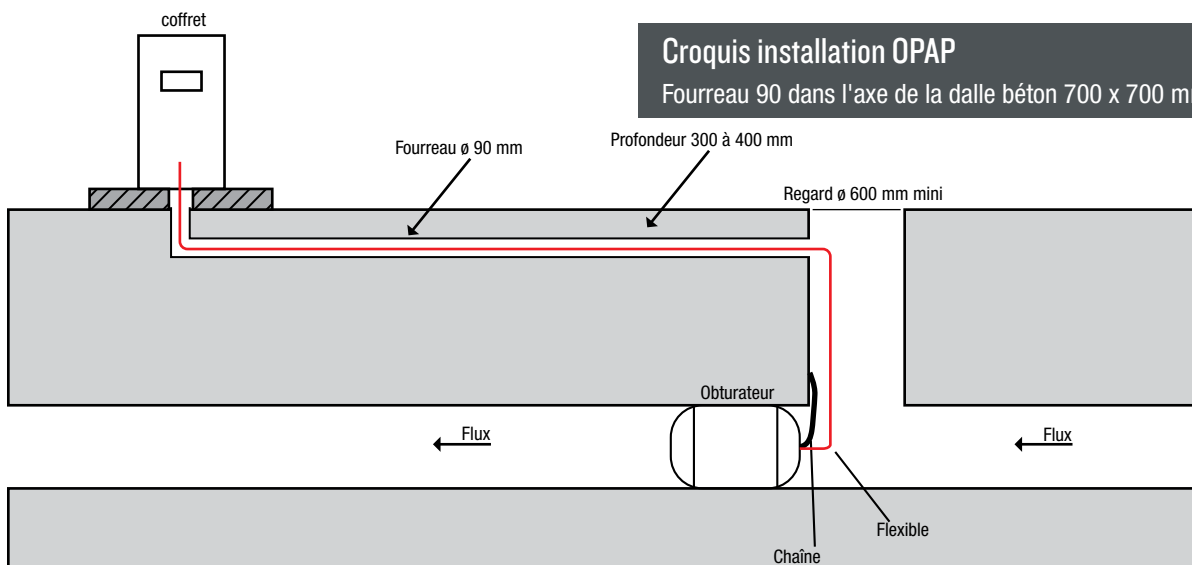


L'obturateur anti-pollution est installé à demeure dans les conduites en limite de sites. Son système breveté maintient l'obturateur dans la partie haute de la conduite sans dispositif pouvant gêner l'écoulement de l'eau. L'obturateur POLLU-PLUG est relié par un flexible à un coffret de commande à proximité du regard. Son déclenchement se fera dans le coffret manuellement ou par une commande électrique déportée. Une sonde de ph ou une alarme incendie peuvent également permettre son activation.

Ce système apporte de nombreux avantages à la fois pour son installation mais aussi pour son utilisation. L'installation ne nécessite pas de gros travaux de génie civil. Le passage d'un fourreau entre le coffret et la conduite sera suffisant pour la plupart des installations. L'utilisation du coffret de commande permet de gonfler l'obturateur mais aussi de le dégonfler à distance sans descendre dans la conduite. Les obturateurs sont adaptés pour tous les diamètres de 100 à 1 000 mm.



	Ø	largeur (mm)	longueur (mm)	pression de fonctionnement (bar)
TOPAP200	200	300	500	1,2
TOPAP250	250	380	600	1,2
TOPAP300	300	450	700	1,2
TOPAP400	400	600	800	1,2
TOPAP500	500	750	1000	1,2
TOPAP600	600	900	1200	1
TOPAP700	700	1050	1400	0,8
TOPAP800	800	1200	1600	0,6



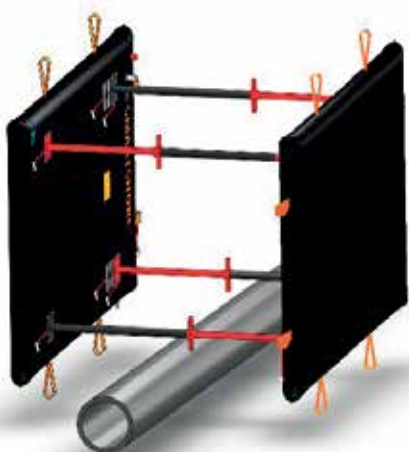
## SMARTSHORE, Protection Pneumatique de Fouille

Lors des travaux de fouille ou d'excavation sur chantier, il est indispensable d'assurer la sécurité des opérateurs. Ces travaux générant des risques d'éboulement et d'ensevelissement, l'article R4534-24 du Code du Travail impose aux tranchées de plus de 1,30 m de profondeur et dont les parois sont verticales, d'être blindées ou étayées.

SMARTSHORE® est un système de protection pneumatique de fouilles et de tranchées développé par PRONAL. Il renforce les parois des tranchées et garantit une activité parfaitement sécurisée. Cette nouvelle technologie remplace l'utilisation du blindage traditionnel lourd à manipuler et à mettre en place, notamment pour les fouilles de faible profondeur.

La conception des coussins et leurs équipements permettent au système d'être installé de manière horizontale ou verticale, tout en garantissant un niveau de sécurité maximal. En cas de glissement de terrain, seule l'utilisation des étrépillons (obligatoire) permettra au système de contenir les terres pendant plusieurs minutes & ainsi permettre à l'opérateur de quitter la tranchée en toute sécurité. Pour des raisons de sécurité, les coussins ne peuvent être reliés entre eux.

Grâce au poids réduit des coussins (13 kg), l'installation du système SMARTSHORE® nécessite 20 minutes et aucun engin de levage. Le poids et le faible encombrement des coussins font de ce système un blindage facilement transportable d'un chantier à un autre à l'aide d'un véhicule léger.



Fiches techniques sur  
[www.advtek.fr](http://www.advtek.fr)

## Packers flexibles avec roues



Nos packers flexibles, en caoutchouc, ont à chaque extrémité 3 roues placées selon un angle de 120°. Ces roues fournissent une grande stabilité dans le tuyau.

La conception de ces packers permet l'écoulement du flux pendant la réparation.

Les longueurs disponibles vont de 1 à 5 m. De conception flexible, ils s'installent facilement dans les canalisations.

Code article	Taille	Longueur Cylindre	Pression	Diamètre Produit	Longueur Totale	Diamètre de Dérivation	Poids
		(mm)	(bar)	(mm)	(mm)		(kg)
OBTBTB10015010	100-150	1000	2.5	64	1350	NA	3.5
OBTBTB10015015	100-150	1500	2.5	64	1850	NA	4.0
OBTBTB10015020	100-150	2000	2.5	64	2350	NA	4.5
OBTBTB10015025	100-150	2500	2.5	64	2850	NA	5.0
OBTBTB10015030	100-150	3000	2.5	64	3350	NA	5.0
OBTBTB10015040	100-150	4000	2.5	64	4350	NA	6.0
OBTBTB10015050	100-150	5000	2.5	64	5350	NA	7.0
OBTBTB15025010	150-250	1000	2.5	108	1350	2"	6.0
OBTBTB15025015	150-250	1500	2.5	108	1850	2"	7.5
OBTBTB15025020	150-250	2000	2.5	108	2350	2"	9.0
OBTBTB15025025	150-250	2500	2.5	108	2850	2"	10.5
OBTBTB15025030	150-250	3000	2.5	108	3350	2"	12.0
OBTBTB15025040	150-250	4000	2.5	108	4350	2"	13.5
OBTBTB15025050	150-250	5000	2.5	113	5350	2"	15.0
OBTBTB20030010	200-300	1000	2.0	149	1350	2"	10.0
OBTBTB20030015	200-300	1500	2.0	149	1850	2"	12.0
OBTBTB20030020	200-300	2000	2.0	149	2350	2"	14.0
OBTBTB20030030	200-300	3000	2.0	149	3350	2"	16.0
OBTBTB20030040	200-300	4000	2.0	149	4350	2"	20.0
OBTBTB20030050	200-300	5000	2.0	149	5350	2"	24.0
OBTBTB30040010	300-400	1000	1.5	211	1350	2"	16.0
OBTBTB30040015	300-400	1500	1.5	211	1850	2"	18.0
OBTBTB30040020	300-400	2000	1.5	211	2350	2"	22.0
OBTBTB30040030	300-400	3000	1.5	211	3350	2"	26.0
OBTBTB30040040	300-400	4000	1.5	211	4350	2"	30.0
OBTBTB30040050	300-400	5000	1.5	211	5350	2"	34.0
OBTBTB40060015	400-600	1500	1.0	350	1850	2"	31.0
OBTBTB40060020	400-600	2000	1.0	350	2350	2"	36.0
OBTBTB40060030	400-600	3000	1.0	350	3350	2"	44.0
OBTBTB40060040	400-600	4000	1.0	350	4350	2"	52.0
OBTBTB40060050	400-600	5000	1.0	350	5350	2"	60.0
OBTBTB60080015	600-800	1500	0.8	550	1850	2"	55.0
OBTBTB60080020	600-800	2000	0.8	550	2350	2"	60.0
OBTBTB60080030	600-800	3000	0.8	550	3350	2"	65.0
OBTBTB60080040	600-800	4000	0.8	550	4350	2"	78.0
OBTBTB60080050	600-800	5000	0.8	550	5350	2"	91.0

## Packers longs sans roue



Tuyaux  
70 mm à  
250 mm

Les packers latéraux sont adaptés pour les réparations de tuyaux avec des diamètres plus petits, en particulier dans les installations de raccordement de maison. Ces packers sont arrondis sur les deux extrémités afin de simplifier la manipulation et le glissement dans les coudes.

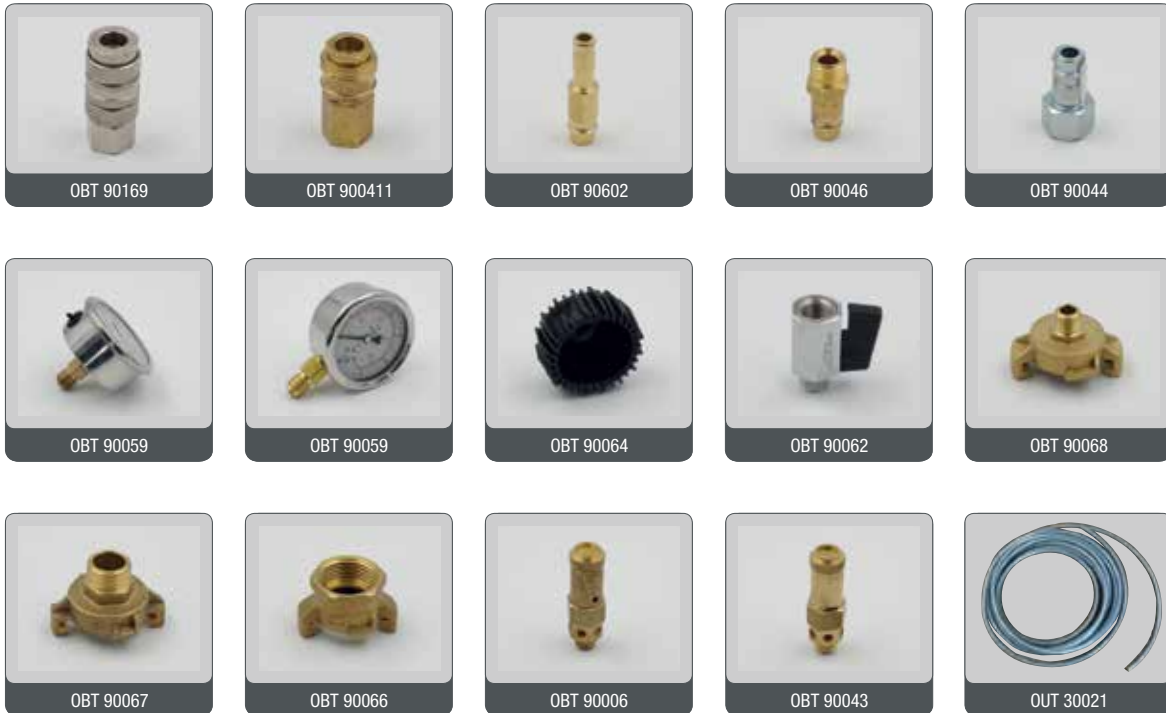
Code article	Taille	Longueur	Longueur Totale	Pression	Diamètre	Poids
		(mm)	(mm)	(bar)	(mm)	(kg)
OBTTB7010006	70-100	600	870	3.0	52	0.6
OBTTB7010010	70-100	1000	1170	3.0	52	0.8
OBTTB7010015	70-100	1500	1670	3.0	52	1.1
OBTTB7010020	70-100	2000	2170	3.0	52	1.4
OBTTB7010025	70-100	2500	2670	3.0	52	1.7
OBTTB7010030	70-100	3000	3170	3.0	52	2
OBTTB7010040	70-100	4000	4170	3.0	52	2.8
OBTTB7010050	70-100	5000	5170	3.0	52	3.4
OBTTB8012506	80-125	600	670	3.0	55	1.2
OBTTB8012510	80-125	1000	1170	3.0	55	1.4
OBTTB8012515	80-125	1500	1670	3.0	55	2
OBTTB8012520	80-125	2000	2170	3.0	55	2.3
OBTTB8012525	80-125	2500	2670	3.0	55	3.2
OBTTB8012530	80-125	3000	3170	3.0	55	4.2
OBTTB8012540	80-125	4000	4170	3.0	55	5
OBTTB8012550	80-125	5000	5170	3.0	55	5.7
OBTTB10015006	100-150	600	660	2.5	66	1.2
OBTTB10015010	100-150	1000	1160	2.5	66	1.6
OBTTB10015015	100-150	1500	1660	2.5	66	2.2
OBTTB10015020	100-150	2000	2160	2.5	66	2.6
OBTTB10015025	100-150	2500	2660	2.5	66	3.5
OBTTB10015030	100-150	3000	3160	2.5	66	4.7
OBTTB10015040	100-150	4000	4160	2.5	66	5.7
OBTTB10015050	100-150	5000	5160	2.5	66	6.5
OBTTB15020006	150-200	600	760	2.5	96	1.5
OBTTB15020010	150-200	1000	1160	2.5	96	1.9
OBTTB15020015	150-200	1500	1660	2.5	96	2.4
OBTTB15020020	150-200	2000	2160	2.5	96	2.8
OBTTB15020030	150-200	3000	3160	2.5	96	3.8
OBTTB15020040	150-200	4000	4160	2.5	96	4.9
OBTTB15020050	150-200	5000	5160	2.5	96	5.3
OBTTB15025006	150-250	600	760	2.5	108	1.8
OBTTB15025010	150-250	1000	1160	2.5	108	2.2
OBTTB15025015	150-250	1500	1660	2.5	108	2.7
OBTTB15025020	150-250	2000	2160	2.5	108	3.2
OBTTB15025030	150-250	3000	3160	2.5	108	4.2
OBTTB15025040	150-250	4000	4160	2.5	108	5.2
OBTTB15025050	150-250	5000	5160	2.5	108	6.2

## Obturateur Test Joint par Joint



Réf./Modèle	Diamètre en mm
OBTET200	200
OBTET300	300
OBTET400	400
OBTET500	500
OBTET600	600
OBTET700	700
OBTET800	800
OBTET900	900
OBTET1000	1000
OBTET1100	1100
OBTET1200	1200
OBTET1300	1300
OBTET1400	1400
OBTET1500	1500
OBTET1600	1600
OBTET1800	1800
OBTET2000	2000

## Raccords



**Raccord type : European 7,2 mm**

## Hermétique



Réf./Modèle	Diamètre nominal
OUT10095	DN 40 (boite de 100)
OUT10099	DN 80 (boite de 25)
OUT10093	DN 100 (boite de 20)
OUT10097	DN 125 (boite de 10)

Les hermétiques servent à obturer un trou dans les tuyaux ou colonnes (PVC, PE, acier, fonte...). Ils sont en acier galvanisé et en joint en mousse.

## Compresseur 220 V



Réf. OUT COMP1CV

La gamme basse pression se distingue par son standard de qualité élevé. Sans lubrification et conçu pour une longue durée de vie, même dans les conditions les plus difficiles.

Réf. OUT 10102

Ce compresseur est silencieux, léger et de faible consommation

Réservoir	Cylindre	Pression	Puissance	Révolution	Bruit
4 L	1	8 bars	0,35 kW	2800 tr/mn	52 dB

Réf. OUT ESP3T602

Réservoir	Cylindre	Pression	Puissance	Révolution	Bruit
3 L	2	10 bars	0,5 kW	2800 tr/mn	62 dB

## Réserve d'air comprimé avec mano

Réf. OBT 90036



Permet un maintien constant de la pression dans vos obturateurs (pour test à l'air par exemple...).

Silence, autonomie et sans avoir à transporter un compresseur lourd et difficile à déplacer...

Une soupape à l'arrière permet une maîtrise sécurisée de toute surpression.

- 2 manomètres
- Régulateur de pression de sortie
- 1 soupape de sécurité
- Pression max. : 8 bars (116 psi)
- Compatible avec la plupart des raccords aux standards européens
- Contenance : 14 l
- Poids : 9 kg

## Compresseur 12 V valise étanche

Réf. OBT 90018



Compresseur portable

- 12 V
- 3 bars
- 25 l/mn
- 13 kg
- 7 bars maxi

## Compresseur 18 V

Réf. OBTCOMP



- Gonfleur léger sans fil
- Batterie Lithium - ion
- 18 V
- Soupapes de sécurité

## Pompe à main avec manomètre

Réf. OBT 90001



- Corps de pompe en alu
- Course : env. 55 cm
- Poids net : 2,4 kg.

## Grille protection de regard

Réf. OBT 90026



Pour protéger les ouvertures de regards et bouches d'égout, lors des travaux de ventilation, nettoyage et rinçage.

- Poids env. 6 kg.
- Charge portante admise jusqu'à env. 100 kg.
- Exécution zinguée.
- Equipé d'un passage tuyaux.

## Conduite de gonflage 10 m

Réf. OBT 90020



1 raccord mâle et 1 raccord femelle. DN 14 mm 60 bars.  
(voir tableau page raccords)

## Kit de sécurité gonflage 5 et 10 m



Réf. OBTSEC5M  
OBTSEC10M

Nos kits complets sont livrés avec soupape de sécurité, un manomètre, une vanne, 1 raccord mâle et 1 raccord femelle.

- DN : 14 mm, 60 bars.

## Poignée de gonflage



Réf. OBT 90072

Poignée de gonflage avec manomètre et raccord rapide.

## Canne de gonflage 1,5 m acier

Réf. OBT 90016

Galvanisé avec un raccord rapide mâle et femelle.



## Canne de gonflage PVC 1,5 m - Ø 18

Réf. OBT 90029

Raccord f safety et raccord M - NW 7.8.



## Canne de gonflage PVC 2 m - Ø 18

Réf. OBT 90074

Raccord f safety et raccord M - NW 7.8.

## Flexible HP

Réf. OBT90129

Adaptateur pour canne de gonflage DN 18 - 25 cm de long.



## Soupape de sécurité 2,5 bars

Réf. OBT 90043

Existent également en 1,5 bar.



# CAMERA MOTORISÉ

## Adaptateur raccord storz 2"



Réf. OBT90330

Pour obturateur traversant 2 passages (test air).

## Adaptateur raccord storz 1"



Réf. OBT90331

Pour obturateur traversant 2 passages (test air).

## Manomètre



Réf. OBT90028

Manomètre numérique  
1-30 bars  
(coque caoutchouc et sacoche)

## Canne télescopique



Réf. OBTCANTELESCOP

Pour obturateur  
3 x 0,85 m de longueur  
Equipée tuyau de gonflage avec accessoires  
Support angulaire inox

## Sewertest One

Réf. ETA10026



**Le SewerTest One**® est l'outil performant et robuste pour réaliser, entre autres, les essais d'étanchéité des réseaux d'assainissement et d'eaux potables. Cet appareil convivial intègre les dernières normes de contrôles d'étanchéité pour une utilisation aisée sur le terrain (utilisation Cofrac réception de travaux neufs). La saisie des données est rapide pour l'opérateur et le résultat est immédiat. La prise en main, simple, ne nécessite pas une longue formation pour les novices. Complètement automatique, l'appareil réalise les étapes des essais d'étanchéité sans intervention de l'opérateur. L'appareil dispose d'un port USB pour exporter/importer les projets ou encore mettre à jour le logiciel embarqué. Une fois les essais terminés, un rapport clair et professionnel peut être imprimé depuis le logiciel **SewerTest Office**® fourni avec l'appareil.

### Le SewerTest One est livré avec :

- Un cordon d'alimentation allume-cigare de 5 m
- Un chargeur secteur
- Une clef USB pour importer ou exporter les projets
- Un manuel d'utilisation en français/anglais
- Le logiciel SewerTest Office® pour l'impression des rapports d'étanchéité





### CARACTÉRISTIQUES TECHNIQUES

Température d'utilisation	- 5 °C + 60 °C (- 10 °C + 80 °C en option)
Batterie	8 heures (5 heures de charge)
Capteur	0-1000 mBar interne (autre sur demande)
Certificat	Pression et temps
Poids	8 kg
Taille	40,6 x 33 x 17,4 cm
Alimentation	Chargeur secteur et cordon allume-cigare 5 m
Garantie	2 ans

## Sewer test PC2

Réf. ETA10035



-  Conforme EN1610 / Cofrac
-  Garantie de 2 ans
-  Haute précision
-  Étanche IP54

### SIMPLE , RAPIDE ET PRODUCTIF

#### UNE PRÉCISION SURPRENANTE

Intégrant un capteur 1 bar relatif, le **SewerTest PC2** est capable d'obtenir une résolution au 1/10 de mBar et une précision inférieure au mBar.

Le nouveau **SewerTest PC2** est donc conforme dans le cadre d'une utilisation Cofrac réception de travaux neufs

### CARACTÉRISTIQUES TECHNIQUES

Alimentation USB
Windows 7,8 et 10 (x32/x64)
Logiciel 1 licence incluse
Capteur 0.1 bar relatif
Capteur (option) Haute pression
Taille touret 140 x 65 x 50 mm
Poids 0,3 kg
Étanchéité IP54
Garantie 2 ans