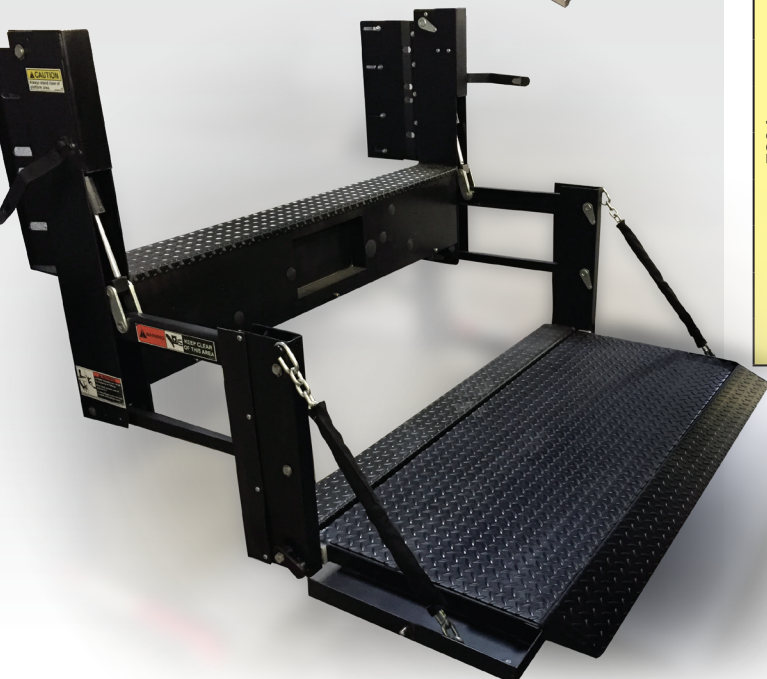


# SÉRIE UTILITAIRE LÉGER

C2 pour carrosserie à plateau à ridelles et fourgons

# MAXON®



## SPÉCIFICATIONS C2

**Voici le tout nouveau C2—il ressemble aux hayons que vous connaissez déjà, mais avec un coût réduit marqué. Le C2 offre un levage direct avec options de mise à niveau et de rampe qui augmentent la profondeur de la plate-forme de chargement.**

- Les hayons éleveurs C2 sont fabriqués en fonction d'un rendement élevé et d'un faible entretien.
- Un ensemble de pompe et moteur surdimensionné et complètement scellé aide à augmenter la durée de vie et à réduire les temps d'arrêt.
- Les roulements autolubrifiants réduisent les besoins d'entretien.

Modèle n°	Superficie de chargement	Rampe	Déplacement	Poids
-----------	--------------------------	-------	-------------	-------

726 kg	Plate-forme de acier				
	C2-92-1650 TP35	2 210 x 889 mm	152 mm	762 à 1 270 mm	285 kg
	C2-92-1650 TP41	2 210 x 1 041 mm	152 mm		297 kg
	Plate-forme en aluminium				
	C2-92-1650 EA37	2 210 x 940 mm	152 mm	762 à 1 270 mm	254 kg
	C2-92-1650 EA41	2 210 x 1 041 mm	152 mm		262 kg
	Plate-forme à plaque antidérapante				
	C2-92-1650 GS33	2 210 x 838 mm	152 mm	762 à 1 270 mm	285 kg
	Plate-forme à grille à barres				
	C2-92-1650 BG33	2 210 x 838 mm	152 mm	762 à 1 270 mm	285 kg



# SÉRIE UTILITAIRE LÉGER

## C2 pour carrosserie à plateau à ridelles et fourgons

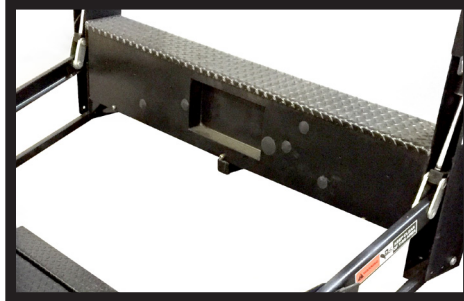
**MAXON®**

### Caractéristiques standard C2

- Vérins de levage hydrauliques doubles
- Composants sans entretien
- Commande principale protégée/encastree avec fonction de temporisation
- Plates-formes en acier ou en aluminium
- Circuit hydraulique complètement scellé

### Options

- Ensembles de feux
- Télécommande suspendue
- Amortisseurs de caoutchouc de protection de plate-forme
- Support de pneu



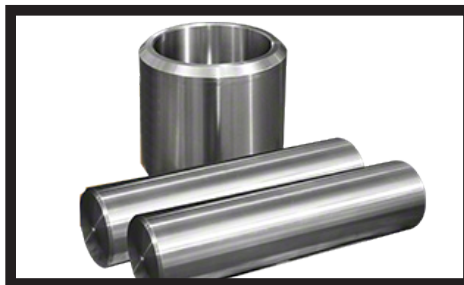
### Ensemble scellé pompe et moteur

L'ensemble pompe et moteur du C2 est complètement scellé et protégé des intempéries.



### Commande principale avec fonction de temporisation

Une commande temporisée à bascule empêche l'utilisation non autorisée. Elle se désactive automatiquement 90 secondes après son fonctionnement.



### Axes et bagues sans entretien

Des axes et des bagues sans entretien offrent des années de service sans entretien.



### Câble d'alimentation avec mise à la masse pleine longueur

Le câble de mise à la masse permanent fournit une durée de vie maximale aux batteries des véhicules.

Distribué par :

M-213-0520



Maxon Lift Corp. 11921 Slauson Ave., Santa Fe Springs, CA 90670  
800.227.4116 Fax 888.771.7713 www.maxonlift.com