

Arceau de protection antichoc polyuréthane

Arceau rétro-réfléchissant

Départ usine **2 semaines**



Points forts du produit

- Barrière de protection à bandes réfléchissantes en polyuréthane
- Très résistant et ne rouille pas en cas de chocs, elle se fixe au sol
- Coloris : jaune, noir et rouge & adapté à l'industrie alimentaire
- Longueur d'arceau : 375 à 1000 mm selon modèle & Diamètre : Ø 80 mm
- Trois hauteurs de barrière : 350, 600 ou 1200 mm

Description

Barrière de protection antichoc en polyuréthane avec bande rétro-réfléchissante.

Arceau extrêmement résistant aux chocs.

Par rapport à l'acier, le polyuréthane **ne nécessite aucun entretien**, la peinture ne s'ôte pas car le polyuréthane est teinté dans la masse, pour qu'il n'y ait pas de perte de matière.

Le produit absorbe mieux les chocs et ne rouille pas en cas de choc.

Couleur d'avertissement noire et jaune.

Plaque de montage à cheviller au sol.

Produit approprié à l'industrie alimentaire.

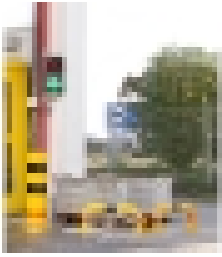
Caractéristiques techniques

RÉFÉRENCE	HAUT. (MM)	UTILISATION	LONG. (MM)	DIM. PLATINE LXLXÉP. (MM)	Ø POTEAU (MM)	MATIÈRE	POIDS (KG)
17.0453.01	350	Intérieur & Extérieur	375	140 x 140 x 20	80	Polyuréthane	7,2
17.0453.02		Intérieur & Extérieur	750	140 x 140 x 20	80	Polyuréthane	9,8
17.0453.03		Intérieur & Extérieur	1000	140 x 140 x 20	80	Polyuréthane	15,0
17.0453.04	600	Intérieur & Extérieur	750	140 x 140 x 20	80	Polyuréthane	12,5
17.0453.05		Intérieur & Extérieur	1000	140 x 140 x 20	80	Polyuréthane	14,0
17.0453.06	1200	Intérieur & Extérieur	750	140 x 140 x 20	80	Polyuréthane	22,5
17.0453.07		Intérieur & Extérieur	1000	140 x 140 x 20	80	Polyuréthane	23,5

Voir en ligne Arceau de protection antichoc polyuréthane

Retrouvez toutes nos gammes sur www.axess-industries.com

Autres photos du produit



Voir en ligne Arceau de protection antichoc polyuréthane

Retrouvez toutes nos gammes sur www.axess-industries.com