



Présentation :

Les tables aspirantes sont conçues pour assurer l'aspiration à la source des poussières et fumées dégagées lors des opérations de ponçage, meulage, découpe etc... Les tables aspirantes sont conçues avec un plan de travail aspirant à fentes et un dossier aspirant arrière, l'un ou l'autre peut assurer l'aspiration. Les tables aspirantes disposent de joues latérales afin d'assurer le confinement de la zone de travail et améliorer ainsi l'aspiration des polluants. Le filtre intégré permet le traitement immédiat de l'air aspirer.

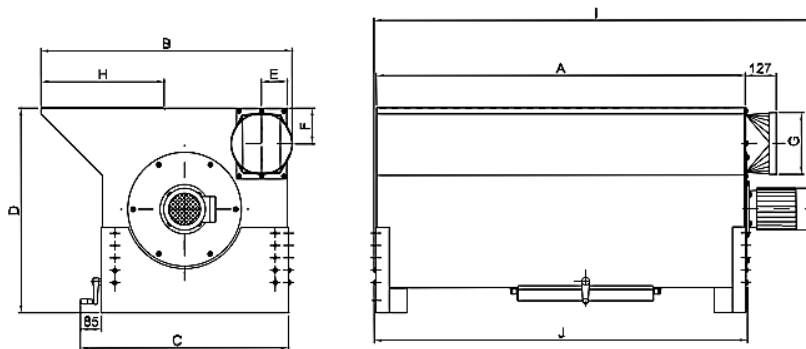
Description :

Nous nous adaptons à vos demandes et réalisons une étude personnalisée afin de vous proposer un équipement adapté à vos besoins et à votre environnement. Nous apportons notre expertise dans le domaine de la captation des polluants et offrons une prestation intégrant l'analyse de vos besoins, la définition de la solution, la conception, le dimensionnement aéraulique et la fabrication de l'équipement.

L'ensemble de nos murs aspirants est soumis à des calculs précis sous logiciels de calculs dynamiques de fluides afin de garantir une vitesse d'aspiration efficace et un flux d'air homogène.

Nous vous garantissons une efficacité optimale avec des vitesses d'aspiration respectant les recommandations et normes en vigueur.

Dimensions standard :

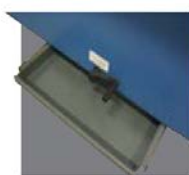


| Type | A | B | C | D* | E | F | G | H | I | J | ventilateur | Puissance kW | Dimensions d'extraction mm | Surface filtrante m ² | Débit m ³ /h | Poids kg |
|-------------|------|------|------|---------|-----|-----|------|-----|------|------|----------------------|-----------------|----------------------------------|--|----------------------------|-------------|
| | mm | mm | mm | mm | mm | mm | mm | mm | mm | mm | | | | | | |
| VAPUFPR1000 | 1000 | 1022 | 847 | 830-980 | 105 | 145 | ∅250 | 485 | 1271 | 1018 | VF1500 | 1.1 | 450x1000 | 1x8 | 800 | 165 |
| VAPUFPR1500 | 1500 | 1022 | 847 | 830-980 | 105 | 145 | ∅250 | 485 | 1771 | 1518 | VF1500 | 1.1 | 450x1500 | 1x8 | 1200 | 195 |
| VAPUFPR2000 | 2000 | 1022 | 847 | 830-980 | 105 | 145 | ∅250 | 485 | 2326 | 2018 | VF2500 | 2.2 | 450x2000 | 2x8 | 1600 | 220 |
| VAPUFPR2500 | 2500 | 1022 | 847 | 830-980 | 105 | 145 | ∅250 | 485 | 3081 | 2518 | 1xVF2500 1xVF2000 | 2.2 / 1.5 | 450x2500 | 2x8 | 2000 | 290 |
| VAPUFPR3000 | 3000 | 1022 | 847 | 830-980 | 105 | 145 | ∅250 | 485 | 3636 | 3018 | 2xVF2500 | 2.2 | 450x3000 | 2x8 | 2400 | 325 |
| VAPUFPR1000 | 1000 | 1272 | 1097 | 830-980 | 105 | 145 | ∅250 | 735 | 1271 | 1018 | VF1500 | 1.1 | 700x1000 | 1x8 | 1250 | 200 |
| VAPUFPR1500 | 1500 | 1272 | 1097 | 830-980 | 105 | 145 | ∅250 | 735 | 1771 | 1518 | VF1500 | 1.1 | 700x1500 | 1x8 | 1900 | 230 |
| VAPUFPR2000 | 2000 | 1272 | 1097 | 830-980 | 105 | 145 | ∅250 | 735 | 2326 | 2018 | VF2500 | 2.2 | 700x2000 | 2x8 | 2550 | 255 |
| VAPUFPR2500 | 2500 | 1272 | 1097 | 830-980 | 105 | 145 | ∅250 | 735 | 3081 | 2518 | 1xVF2500 1xVF2000 | 2.2 / 1.5 | 700x2500 | 2x8 | 3150 | 325 |
| VAPUFPR3000 | 3000 | 1272 | 1097 | 830-980 | 105 | 145 | ∅250 | 735 | 3636 | 3018 | 2xVF2500 | 2.2 | 700x3000 | 2x8 | 3750 | 360 |

Accessoires & Options :



Parois latérales et supérieure insonorisées à charnières.



Bac de récupération à ouverture facile.



Moteur type VF en standard.



Table livrée en standard avec plan de travail en bois.