

1220-K



- power to lift

CLASSE HC1/B3		1220-K1	1220-K2	1220-K3	1220-K4	1220-K5
Type						KX
DONNÉES TECHNIQUES						
Couple de levage	tm	11,7	11,4	11,0	10,7	10,5
Portée hydraulique	m	6,1	8,2	10,5	12,7	15,0
Couple de rotation	kgm			1325		
Angle de rotation	°			420		
Pression de travail	bar			330		
Poids sans stabilisateurs	kg	1115	1240	1350	1445	1530
Poids des stabilisateurs standard	kg			170		
Débit de pompe recommandé	l/min			40		
Capacité du réservoir d'huile, (séparé)	l			65		
Puissance nécessaire	kW			22		
GÉOMÉTRIE						
Hauteur sur surface de montage	mm			2135		
Largeur, grue repliée	mm			2350		
Longueur sans distributeurs complémentaires	mm			747		
Longueur avec 2 distributeurs complémentaires dans enrouleur interne	m			747		
Système double maxi-couple				de base		
Articulation au-dessus de l'horizontale, grue	°			15		
Hauteur sous crochet à 1 m de la colonne	m	2,78	2,70	2,60	2,51	2,41
SYSTÈME DE COMMANDE						
Commande manuelle de la grue (JS)				de base		
Commande manuelle des fonctions de stabilisateur				de base		
Commande bilatérale de la grue et des fonctions de stabilisateur				de base		
Commande de la grue depuis le poste de commande "homme debout"				Option		
Commande des stabilisateurs - levée/descente depuis le poste de commande "homme debout"				Option		
Commande manuelle bilatérale côté opposé du poste de commande "homme debout"				Option		
COMMANDES						
Système de sécurité RCL 5300				de base		
Bloc distributeur type (-h) pour commande de la grue				de base		
Bloc distributeur type (-h) pour commande des stabilisateurs et des coulisseaux				de base		
Système d'adaptation de vitesse HDL-h électro-hydraulique				de base		
OPTIONS : ÉQUIPEMENT HYDRAULIQUE						
Refroidisseur d'huile				Option		
Filtre à haute pression				Option		
Coulisseau hydrauliquement extensible				Option		
Multi-raccord pour distributeurs complémentaires dans des guides à flexibles				Option		
Distributeurs complémentaires dans des guides à flexibles				Option		
Distributeurs complémentaires dans des enrouleurs à l'intérieur des extensions				Option		
2 ou 4 fonctions disponibles pour la traverse séparée				Option		
Huile biodégradable				Option		
Réservoir d'huile de 74 l monté sur la grue				Option		
AUTRE ÉQUIPEMENT						
Nombre de rallonges manuelles			1	1	1	1
Système de surveillance de la stabilité EVS pour les grues à commande manuelle				Option		
Éclairage de travail sur la grue				Option		
Stabilisateur manuel rotatif, 30°/60°, type R, 0,8-1,3 m.				Option		
Stabilisateur manuel rotatif avec vérin à gaz				Option		
ECT 5320 - cde à distance de toutes les fonctions du boîtier RCL - monté sur poste de cde "homme debout"				Option		
Semelle fixe, rehaussée de 100 mm ou 200 mm				Option		



Rallonges manuelles

Les rallonges manuelles sont protégées par le système de sécurité RCL 5300.



Encombrement réduit

L'encombrement réduit libère de la place sur le plateau.



Système double maxi-couple

Le système double maxi-couple HMF possède une capacité de levage excellente à de longues portées et en hauteur ainsi qu'il permet de lever une charge lourde près de la colonne.



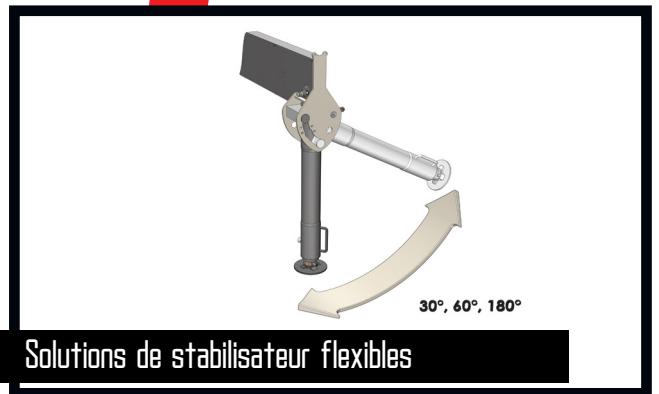
Le RCL 5300 HMF

Le système surveille toutes les fonctions de sécurité et affiche la charge actuelle de la grue.



Poste de commande "homme debout"

Avec un poste de commande "homme debout", l'opérateur de la grue a une visibilité particulièrement bonne des mouvements qu'il entreprend avec la grue. En particulier en cas de chargement et de déchargement du camion à l'aide de p.ex. une benne preneuse ou une fourche lève-palettes, l'opérateur de la grue a une visibilité totale tant sur la plate-forme du camion que sur la zone de travail. L'opérateur de la grue est protégé par le système de sécurité HSL ou HSL-E qui empêche que la grue ne heurte l'opérateur sur la plate-forme.



Solutions de stabilisateur flexibles

Les stabilisateurs de la grue doivent apporter de la stabilité - cependant il faut toujours qu'ils soient facilement manoeuvrables et qu'ils ne prennent pas trop de place lorsqu'ils ne sont pas utilisés. Par conséquent vous pouvez choisir entre stabilisateurs fixes, stabilisateurs manuels rotatifs à 180° avec vérin à gaz ou stabilisateurs hydrauliques rotatifs à 180°. Les coulisseaux de grue sont disponibles soit hydrauliquement extensibles ou à extension manuelle, également lors de la surveillance de la stabilité EVS sophistiquée.



Distributeurs complémentaires avec variation

Un cheminement des flexibles bien connu jusqu'en bout de la flèche signifie que 1 ou 2 distributeurs complémentaires sont conduits dans des guides à flexibles robustes le long du système de flèches. Si une protection encore plus efficace des flexibles est exigée, 1 ou 2 distributeurs complémentaires sont conduits dans des enrouleurs internes ce qui assure une protection particulièrement bonne. En cas de plus de 6 extensions hydrauliques ou une portée d'environ 17 m, 1 ou 2 distributeurs complémentaires sont conduits dans des enrouleurs externes, souples et efficaces.



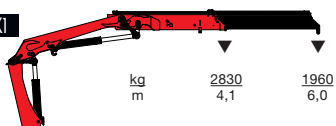
Système d'adaptation de vitesse HDL-h

Le système HDL-h est un système électro-hydraulique qui assure que la grue adapte automatiquement la vitesse à la situation de travail. Vous évitez donc des sollicitations grandes et saccadées qui pourraient exposer la grue à l'usure ou influencer la stabilité du véhicule de manière défavorable. Le RCL 5300 surveille quels mouvements il faut adapter.

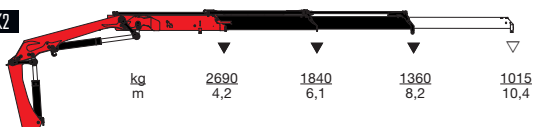


- power to lift

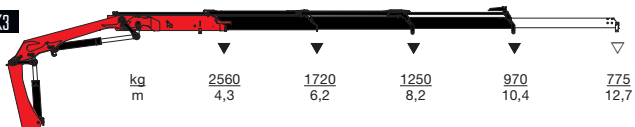
HMF 1220-K1



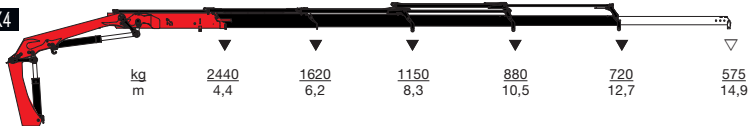
HMF 1220-K2



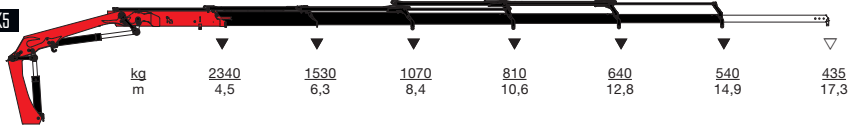
HMF 1220-K3



HMF 1220-K4



HMF 1220-K5



▼ Capacité de levage sans rallonges manuelles
 ▽ Capacité de levage avec rallonges manuelles



- power to lift
HMF Group A/S

Oddervej 200 · DK-8270 Højbjerg
 Tel.: +45 8627 0800 · Fax: +45 8627 0744 · info@hmf.dk

www.hmf.dk

Z0087392-03

Document non-contractuel