



**vimec** homelift

## LE STYLE ET LE DESIGN

NOUS SOMMES NÉS ET NOUS OPÉRONS DANS LA MOTOR VALLEY, AU CŒUR DE LA RÉGION D'ÉMILIE-ROMAGNE EN ITALIE. ET CE CŒUR BAT ÉGALEMENT AFIN D'ASSURER UNE QUALITÉ ET UN SERVICE EXCELLENTS. LE NÔTRE EST UN VÉRITABLE MADE IN ITALY, PLUS DE 75% DE NOS FOURNISSEURS SE TROUVENT À QUELQUES KILOMÈTRES DU SITE DE PRODUCTION DE LUZZARA.

## L'EXPÉRIENCE

DE 1980 À CE JOUR, NOUS AVONS TRAITÉ AVEC DES MILLIERS DE CLIENTS ET DE PROFESSIONNELS, ET ENSEMBLE NOUS AVONS CONÇU ET RÉALISÉ UN GRAND NOMBRE D'INSTALLATIONS SUR MESURE. DANS LE MONDE ENTIER, ON COMPTE PLUS DE 20 000 HOMELIFTS VIMEC.

## L'ÉCO-DURABILITÉ

LA TRANSPARENCE ET LA PASSION NOUS GUIDENT DANS TOUS LES EFFORTS QUE NOUS FAISONS POUR RÉDUIRE NOTRE EMPREINTE CARBONE. NOUS PRENONS SOIN DE NOTRE AVENIR ET DE CELUI DE NOS CLIENTS, ET NOUS FAISONS TOUS PARTIE DU PROJET AFIN QUE NOTRE PLANÈTE RESTE TOUT SIMPLEMENT LE PLUS BEL ENDROIT OÙ Y VIVRE.

## L'INNOVATION ET LA TECHNOLOGIE

NOTRE ENGAGEMENT EST DE GARANTIR LA MEILLEURE EXPÉRIENCE POSSIBLE À NOS CLIENTS, ET POUR CE FAIRE, NOUS AVONS REPENSÉ TOUS LES CONTRÔLES ET LE FLUX DE MATÉRIEL EN COLLABORATION AVEC NOS PARTENAIRES TECHNOLOGIQUES.

## LES CHIFFRES

L'USINE DE LUZZARA OCCUPE UNE SURFACE DE PLUS DE 20.000 m<sup>2</sup>. IL EXISTE 5 FILIALES COMMERCIALES EUROPÉENNES. VIMEC EMPLOIE 170 PERSONNES, LES PARTENAIRES TECHNIQUES S'ÉLÈVENT À PLUS DE 100 EN ITALIE ET À PLUS DE 400 PARTOUT DANS LE MONDE.



## HOME LIFT: LES SENS ET LES SENSATIONS

### L'ÉCO-DURABILITÉ

SEULS LES MATÉRIAUX **CERTIFIÉS ET RECYCLABLES** À FAIBLE IMPACT ENVIRONNEMENTAL SONT UTILISÉS, Y COMPRIS LE **BOIS**. HOME LIFT TRADUIT EN PRATIQUE LA PHILOSOPHIE DE VIMEC ENVERS LA PLANÈTE TERRE: LA RÉDUCTION DE L'EMPREINTE CARBONE FAIT PARTIE DES INVESTISSEMENTS RÉALISÉS DANS LE CADRE DE LA RESPONSABILITÉ SOCIALE DE L'ENTREPRISE.

### ÉCLAIRAGE

PAR LE BIAIS D'UNE SIMPLE APPLICATION, OU EN COMPLÈTEMENT D'UN SYSTÈME DOMOTIQUE DÉJÀ INSTALLÉ, LE PROTOCOLE BLUETOOTH DE VOTRE HOME LIFT VOUS PERMET DE RÉGLER L'**INTENSITÉ** DE L'ÉCLAIRAGE, LA **CHALEUR** DE LA LUMIÈRE, LES **NUANCES** DE COULEURS QUI SONT DISPONIBLES EN **72 MILLIONS DE NUANCES**. UN OUTIL PUISSANT POUR PERSONNALISER VOTRE CABINE, QUE VOUS POUVEZ CONTRÔLER DU BOUT DES DOIGTS.

### TOUCH

TOUCHER LES MATÉRIAUX, LES MURS ET LES SOLS, APPUYER SUR LE TABLEAU DE COMMANDE: MÊME LE TOUCHER ET LES SENSATIONS TACTILES VEULENT LEUR PART, ET LE PRESTIGE DE VOTRE HOME LIFT PASSE AUSSI PAR LES **DÉTAILS ET LES FINITIONS EXCLUSIVES**, CONÇUES POUR VOTRE MAISON, ET C'EST POURQUOI ILS SONT DIFFÉRENTS DES MATÉRIAUX HABITUELS UTILISÉS DANS LES ASCENSEURS FRÉQUENTÉS PAR DE NOMBREUX PUBLICS DIFFÉRENTS.

### BREATHE

TOUS LES SYSTÈMES DE **SÉCURITÉ** AVEC LE BON FLUX D'**AIR**, SE TROUVENT DANS LE SYSTÈME DE LA CABINE: LES PRISES D'AIR AU-DESSUS DU TOIT NE SONT PAS VISIBLES, POUR RESPECTER L'ÉLÉGANCE DES FORMES; VOUS POUVEZ **RESTER** DANS LA CABINE AUSSI LONGTEMPS QUE VOUS LE SOUHAITEZ, SANS POUR AUTANT VOUS SOUCIER D'AUTRE CHOSE.

### IoT

CELA SIGNIFIE **INTERNET OF THINGS** (INTERNET DES OBJETS). VOTRE HOME LIFT ABRITE DÉJÀ UNE CARTE POUR ACCUEILLIR LA MISE EN PLACE DES DONNÉES QUI SERONT DISPONIBLES DANS UN FUTUR PROCHE: POUR CONNAÎTRE L'ÉTAT DE VOTRE PRÉCIEUX HOME LIFT ET ÉCHANGER DES DONNÉES SUR SON UTILISATION ET SA SÉCURITÉ, AINSI QUE DES SUGGESTIONS POUR L'UTILISER AU MIEUX ET POUR MAINTENIR SON **EFFICACITÉ AU TOP AU FIL DU TEMPS**.



## 72 MILLIONS DE PERSONNALISATIONS

UNE EXCLUSIVITÉ SUR MESURE POUR VOTRE HOME LIFT, POUR METTRE EN EXERGUE VOS ÉTATS D'ESPRIT, POUR CHANGER AVEC LES COULEURS LORS D'UNE SOIRÉE ENTRE AMIS, OU TOUT SIMPLEMENT POUR VOUS DÉTENDRE DANS LA CUISINE EN FAMILLE OU DANS LE SALON, DEVANT LA TÉLÉVISION, VOUS VOULEZ CRÉER UNE ATMOSPHÈRE PARTICULIÈRE QUI VOUS FERA APPRÉCIER ENCORE DAVANTAGE VOTRE MAISON.



## INDEX

LE HOME LIFT DE VIMEC A ÉTÉ CONÇU POUR VALORISER VOTRE MAISON: LE POINT DE DÉPART EST REPRÉSENTÉ PAR LES LIGNES DE STYLE **MINIMAL**, QUI SONT ENRICHIES DE FINITIONS ET DE LUMIÈRES POUR UN RÉSULTAT VÉRITABLEMENT **SUR MESURE**.

**CHAQUE INSPIRATION** REPRÉSENTE UN STYLE D'AMEUBLEMENT: VOUS POUVEZ MÉLANGER ET ASSORTIR VOS **CHOIX DE PERSONNALISATIONS** POUR TROUVER LA SÉLECTION PARFAITE À LA FOIS POUR VOUS ET VOTRE MAISON.



CONTEMPORARY

PAG.

16

ÉLÉGANT, CONTEMPORAIN, GLAMOUR, MINIMAL, LINÉAIRE, PRESTIGIEUX, DURABLE.

NEW CLASSIC

PAG.

20

CLASSIQUE, ÉLÉGANT, CHIC, BON TON, RASSURANT, ROMANTIQUE, PRESTIGIEUX.



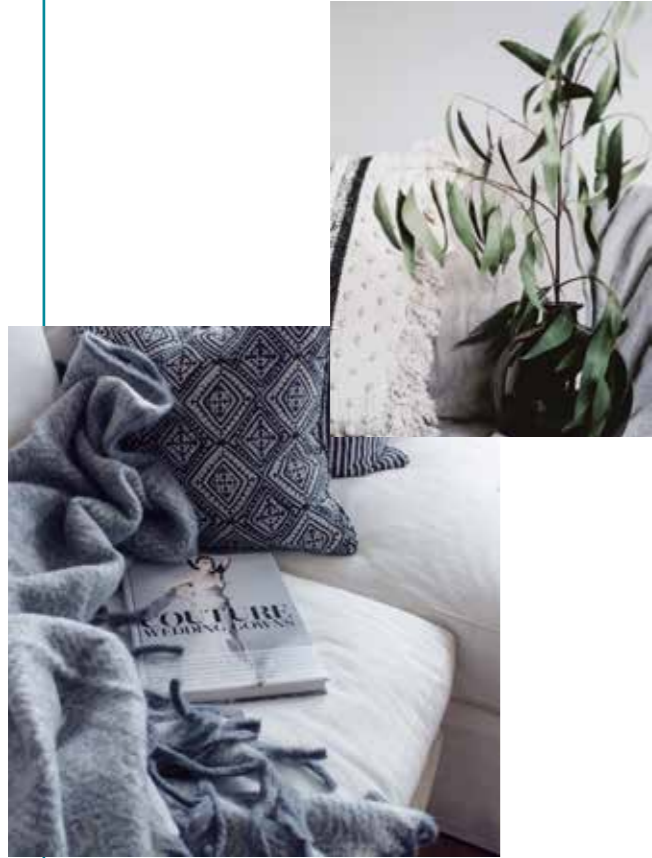
NORDIC

PAG.

24

CRÉATIF, NATUREL, BRILLANT, STYLE DE VIE, ÉCOLOGIQUE, JEUNE, SOBRE.





**NATURAL** PAG. **30**

ÉCOLOGIQUE, CULTIVÉ, INFORMÉ,  
SÉLECTIF, ENGAGÉ, ÉCOLOGIQUE,  
DURABLE.



**URBAN** PAG. **36**

DE RÉCUPÉRATION, MÉTROPOLITAIN,  
MIX & MATCH (MÉLANGER & ASSORTIR),  
ÉCOLOGIQUE, BRILLANT, FAIT TENDANCE.



**CONTEMPORARY  
OUTDOOR** PAG. **40**

ÉCOLOGIQUE, ÉLÉGANT,  
SOPHISTIQUE, POLYVALENT,  
INNOVANT, PRESTIGIEUX, CULTIVÉ.



**COUNTRY CHIC** PAG. **44**

ROMANTIQUE, AUTHENTIQUE,  
CHALEUREUX, TRADITIONNEL,  
FAMILIER, ACCUEILLANT, QUOTIDIEN.







**MATIÈRE,  
TECHNOLOGIE  
ET DESIGN**

LE NATUREL ET L'AUTENTICITÉ DU BOIS,  
L'INNOVATION ET LE CONFORT TACTILE DE  
LA TECHNOLOGIE TOUCH: UN DIALOGUE  
PARFAIT, CHEZ VOUS.





# DÉTAILS PRÉCIEUX ET SENSATIONS

ENTRE ÉLÉGANCE ET INNOVATION MADE IN ITALY,  
LE HOMELIFT VIMEC EST COMME UNE PIÈCE  
SUPPLÉMENTAIRE QUI PEUT DONNER DU PRESTIGE  
ET UN CARACTÈRE COMPLET À VOTRE MAISON.





MEUBLER AVEC  
LA LUMIÈRE

ÂME VERTE ET CARACTÈRE JEUNE.  
VIVRE EN HARMONIE DANS LES ESPACES  
INTÉRIEURS ET EXTÉRIEURS DE LA MAISON.









**LE NATUREL  
ÉCO-DURABLE**

LA BEAUTÉ DES CHOIX CONSCIENTS DE MATÉRIAUX DURABLES, VIMEC HOMELIFT S'ADAPTE AU STYLE DE VOTRE ENVIRONNEMENT AVEC DES COULEURS PERSONNALISÉES.







**NUANCES  
ET DOMOTIQUE**

DES PIÈCES QUI RACONTENT DES HISTOIRES,  
DES EXPÉRIENCES ET LE VÉCU DES PERSONNES:  
LE HOMELIFT EXPRIME VOS ÉMOTIONS À TRAVERS  
L'ATMOSPHÈRE DES COULEURS.

DES NUANCES ADAPTABLES, LE SECRET  
DE LA MAISON VIMEC.





## SE DÉTENDRE AVEC VUE

L'ESTHÉTIQUE DU HOMELIFT SE PRÊTE À UNE ARCHITECTURE À LA FOIS INTÉRIEURE ET EXTÉRIEURE SANS PRÉCÉDENT. LA RECHERCHE DU STYLE RAFFINÉ DANS LES FINITIONS DONNE DE L'ÉLÉGANCE ET DE L'AUTHENTICITÉ AUX ENVIRONNEMENTS DOMESTIQUES.





LA SAVEUR  
TRADITIONNELLE  
ET LA CHALEUR  
DE LA MAISON

PARTAGER DES MOMENTS DANS UN ESPACE  
ACCESSIBLE À TOUS, AVEC UNE SIMPLICITÉ  
ET UNE FACILITÉ D'UTILISATION DANS LE TEMPS.





## LES CARACTÉRISTIQUES ET LES DONNÉES TECHNIQUES



### HOME LIFT ÉLECTRIQUE

LE CHOIX ÉCOLOGIQUE EST CELUI D'UN SYSTÈME QUI NE NÉCESSITE PAS L'UTILISATION D'HUILE, AVEC UN PROJET DE CONCEPTION UNIQUE SUR LE MARCHÉ GRÂCE À LA TECHNOLOGIE MRL (MACHINE ROOMLESS (OU SANS LOCAL MACHINERIE), PAS D'ESPACE SUPPLÉMENTAIRE NÉCESSAIRE EN DEHORS DE LA CAGE D'ASCENSEUR).



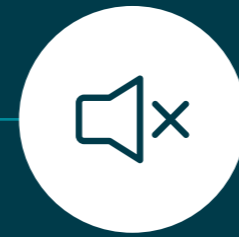
### LES DISPOSITIFS DE SÉCURITÉ ET LES BATTERIES

DES BARRIÈRES À CELLULES PHOTOÉLECTRIQUES SUR TOUTE LA HAUTEUR, DES BATTERIES DE SECOURS POUR RETOURNER À L'ÉTAGE ET OUVRIR LES PORTES EN CAS DE PANNE DE COURANT: LES SOLUTIONS TECHNIQUES SONT LES MEILLEURES PARMIS CE QUI EST PROPOSÉ DE L'ÉTAT DE L'ART.



### UPGRADE (AMÉLIORATIONS)

LE HOMELIFT DE VIMEC EST CONÇU POUR DURER AU FIL DES ANS! C'EST POURQUOI TOUS LES DÉTAILS DE CONCEPTION DE LA CABINE SONT CONÇUS POUR PERMETTRE DES AMÉLIORATIONS DE FINITIONS, LE REMPLACEMENT DE PIÈCES OU LA MISE EN ŒUVRE DE MATÉRIAUX SANS AVOIR À DÉMONTER L'ENSEMBLE DU SYSTÈME: UN AVANTAGE NON NÉGLIGEABLE POUR TOUTE LA FAMILLE, AVEC LA POSSIBILITÉ D'APPORTER UNE PLUS VALUE ET DES PERSONNALISATIONS DE MANIÈRE SIMPLE ET SÛRE.



### CONFORT ET FONCTIONNEMENT SILENCIEUX

L'INVERSEUR GARANTIT UN DÉPART ET UNE ARRIVÉE EN DOUCEUR ET À VITESSE CONTRÔLÉE. EN PLUS DU CONFORT DE VOYAGE, LE HOME LIFT EST VRAIMENT SILENCIEUX: TOUS LES DÉTAILS DE CONSTRUCTION, DEPUIS LE MOTEUR PLACÉ EN BAS, JUSQU'À LA QUALITÉ DE LA STRUCTURE DE LA CABINE, À L'OPÉRATEUR DES PORTES, SONT CONÇUS POUR MINIMISER LES VIBRATIONS ET LE BRUIT, POUR UNE QUALITÉ QUI DURE DANS LE TEMPS.



### LA RAPIDITÉ D'INSTALLATION ET L'ENTRETIEN

DEPUIS L'EMBALLAGE AU PRÉCÂBLAGE, CHAQUE ÉTAPE EST CONSACRÉE À GARANTIR UNE ATTENTION MAXIMALE À LA QUALITÉ DE L'INSTALLATION QUI, DANS LE CAS DE DEUX ARRÊTS DANS UN COMPARTIMENT DE MAÇONNERIE, PEUT ÊTRE RÉALISÉE EN MOINS DE TROIS JOURS. LA SIMPLICITÉ DE L'ENTRETIEN DE L'INSTALLATION, QUI S'EFFECTUE DIRECTEMENT DEPUIS L'INTÉRIEUR DE LA CABINE, AINSI QUE LES DISPOSITIFS DE SÉCURITÉ POUR LES OPÉRATEURS TECHNIQUES PLACÉS À LA FOIS DANS LA FOSSE DE L'INSTALLATION ET DANS LA TOIT DE L'ASCENSEUR, CONSTITUENT UNE RÉFÉRENCE POUR L'ENSEMBLE DU SECTEUR ENTRAÎNANT UNE RÉDUCTION DES COÛTS DE L'ENTRETIEN: LA SIMPLICITÉ ET LA SÉCURITÉ SONT TRANSPARENTES!

### HOME LIFT E20 - CARACTÉRISTIQUES GÉNÉRALES

MOTEUR DE TRACTION	1,5 kW - 220 v 50 hz
ENTRAÎNEMENT PAR COURROIE, POUR UN MOUVEMENT SOUPLE ET DOUX	
TENSION D'ALIMENTATION AUXILIAIRE	24 V
CAPACITÉ DE CHARGE	JUSQU'À 400 kg
CAPACITÉ DE CHARGE HEAVY LOAD VERSION	JUSQU'À 500 kg
VITESSE	JUSQU'À 0,15 m/s
VITESSE DE VERSION HS (EXTRA UE)	JUSQU'À 0,26 m/s
VOYAGE	MAX 14,6 m
ACCÈS N°6 MAX, À L'ÉTAGE N°2 MAX	

ARRIVÉE AU SOL ET ARRÊT EN DOUCEUR AVEC LE SYSTÈME "SOFT START/STOP"	
SERRURES DE SÉCURITÉ ÉLECTRIQUES	
LES COMMANDES D'APPEL D'ÉTAGE AVEC "SIMPLE TOUCHER"	
HAUTEUR SOUS PLAFOND MINIMUM STANDARD	2.450 mm
HAUTEUR SOUS PLAFOND MINIMUM AVEC PORTE DANS CABINE MOTORISÉE	2.600 mm
FOSSE MASONRY	120 mm
AVEC STRUCTURE EN ACIER	140 mm
HAUTEUR DE CABINE STANDARD	2.100 mm
HAUTEUR DES PORTES	2.000 mm

### HOME LIFT E20 - À L'INTÉRIEUR DE LA CABINE

BARRIÈRE À PHOTOCÉLULES INFRAROUGES CÔTÉS ENTRÉE ET ABSENCE DE PAROIS
COMPOSEUR POUR COMMUNIQUER AVEC L'EXTÉRIEUR
BOUTON D'URGENCE EN CAS DE DE PORTES BATTANTES
INDICATEUR DE SURCHARGE
HAUTEUR DES BOUTONS DE COMMANDE SELON LA NORME EN 81-41
MIROIR (FACULTATIF): TOUJOURS EN VERSION AU RAS DU MUR
POIGNÉE (FACULTATIVE): DISPONIBLE EN VERSION ROUND OU SQUARED

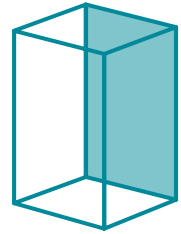
LES DONNÉES SONT INDICATIVES ET NON CONTRAIGNANTES. VIMEC SE RÉSERVE LE DROIT D'INSÉRER TOUTE MODIFICATION SANS PRÉAVIS.

## HOME LIFT'S INSPIRATIONS:

UN ENVIRONNEMENT MINIMALISTE, QUI MET EN VALEUR LA PERSONNALISATION DE LA PAROI AVEC LE TABLEAU DE COMMANDE, TOUJOURS FAITE DE BOIS. LE CADRE EN ACIER INOX ET LES ACCESSOIRES DONNENT LE TON AU CHOIX DES MATÉRIAUX, ET LES PAROIS BLANCHES ACCUEILLENENT LES MEILLEURS EFFETS DE LUMIÈRE.

AVEC LE HOME LIFT E20 IL EST POSSIBLE DE FAIRE CORRESPONDRE LES SOLS ET LES PAROIS DE LA CABINE. IL SERA FACILE DE S'INSPIRER ET DE CHOISIR L'AMBIANCE QUI REPRÉSENTE LE MIEUX VOTRE STYLE DE VIE.

PAROI AVEC LE TABLEAU DE COMMANDE DE LA CABINE



CONTEMPORARY\*



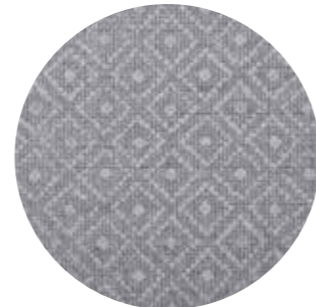
ROBUR WOOD

NEW CLASSIC\*



FABRIC

NORDIC



WHITE SQUARED

NATURAL



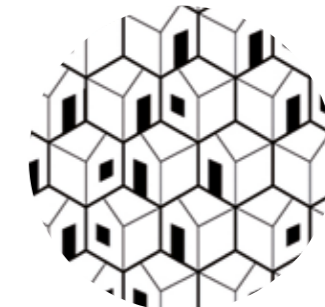
CLOUD

COUNTRY CHIC



WHITE WOOD

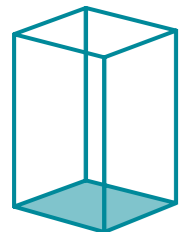
URBAN\*



LITTLE HOMES

N.B. LES MOODS/LES INSPIRATIONS SONT DISPONIBLES POUR LA PAROI AVEC LE TABLEAU DE COMMANDE

PLATE-FORME DE LA CABINE



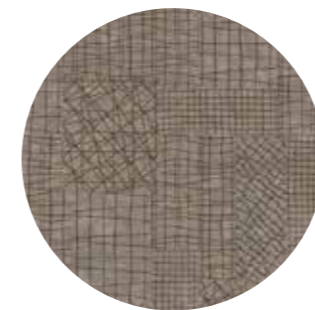
SMOOTH ANTHRACITE



GREY WOOD



BLONDE WOOD



SMOOTH PALM



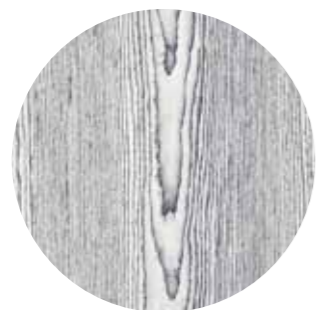
ARDESIA



NOCE WOOD

### ALTERNATIVES POUR PAROIS AVEC TABLEAU DE COMMANDE\*

CONTEMPORARY



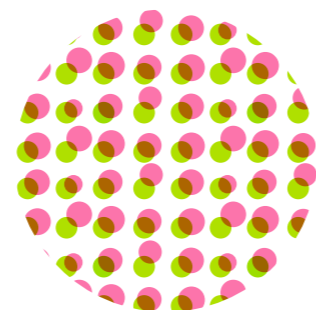
FENICE

NEW CLASSIC



FACTORY GREY

URBAN

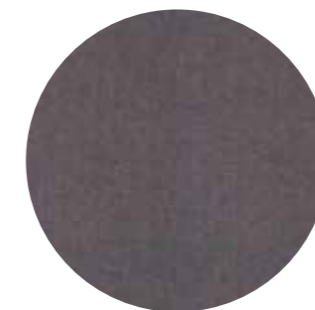


LITTLE ROUNDS

### PLATE-FORMES ALTERNATIVES



BLACK CHARCOAL



GREY FLOTEX SMOOTH

### VERSION STANDARD DE LA CABINE

FINITION BLANCHE POUR TOUTES LES PAROIS DE LA CABINE

PAROI DU TABLEAU DE COMMANDE EN BOIS BLANC (LA MISE À JOUR EST DISPONIBLE AVEC LES MOODS/INSPIRATIONS)

TABLEAU DE COMMANDE MÉCANIQUE NOIR AVEC AFFICHEUR ET CADRE EN ACIER INOXYDABLE BROSSÉ

SOL EN BLACK CHARCOAL

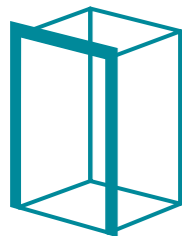
72 MILLION DE LUMIÈRES PERSONALISÉES

LA PAROI DEVANT LE TABLEAU DE COMMANDE PEUT ABRITER LES CINQ BANDES DE LEDS, LE MIROIR, LE VERRE ET LA POIGNÉE

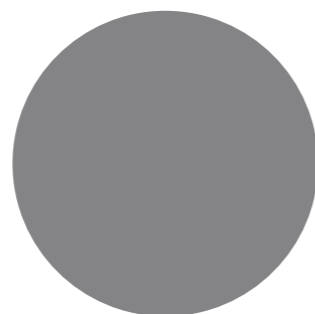
UNE PAROI DU CÔTÉ DU TABLEAU DE COMMANDE ABRITE TOUJOURS LES CINQ BANDES DE LEDS OU PEUT ACCUEILLIR LE MIROIR, LE VERRE ET LA POIGNÉE

**FINITIONS :  
LES COULEURS  
DES STRUCTURES DE SUPPORT  
ET DES PORTES DE CABINE**

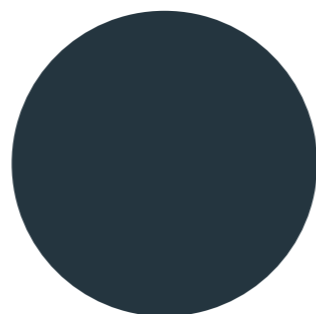
**COULEURS DES  
STRUCTURES  
DE SUPPORT**



WHITE



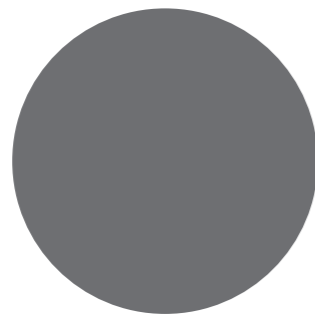
7040 GREY  
STANDARD



7016 ANTHRACITE  
GREY



1013 IVORY

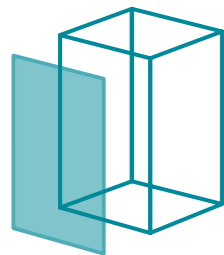


9023 PEARL  
DARK GREY

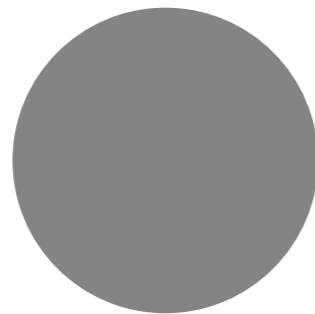


RAL SUR DEMANDE

**COULEURS  
DES PORTES  
DE CABINE**



WHITE



7040 GREY  
STANDARD

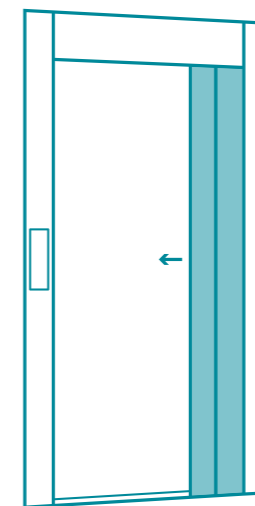


INOX

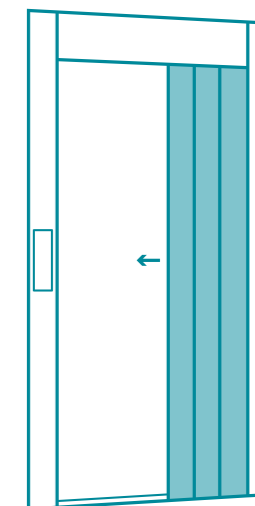


RAL SUR DEMANDE

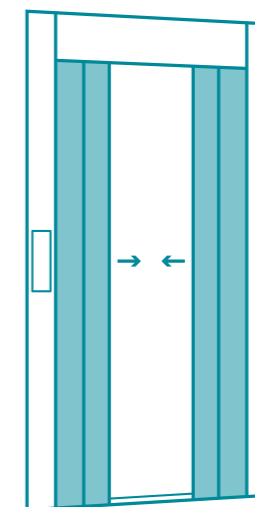
**MODE DE FERMETURE**



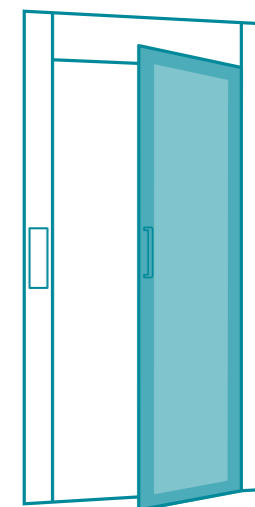
TÉLESCOPIQUE  
À 2 BATTANTS



TÉLESCOPIQUE  
À 3 BATTANTS



TÉLESCOPIQUE  
À 4 BATTANTS



PANORAMIQUE  
EN ALUMINIUM

**FINITIONS:  
TABLEAU  
DE COMMANDE**

**EXTERNE À L'ÉTAGE**



**TACTILE  
AVEC ÉCRAN**



**TACTILE  
AVEC ÉCRAN**



**TACTILE**



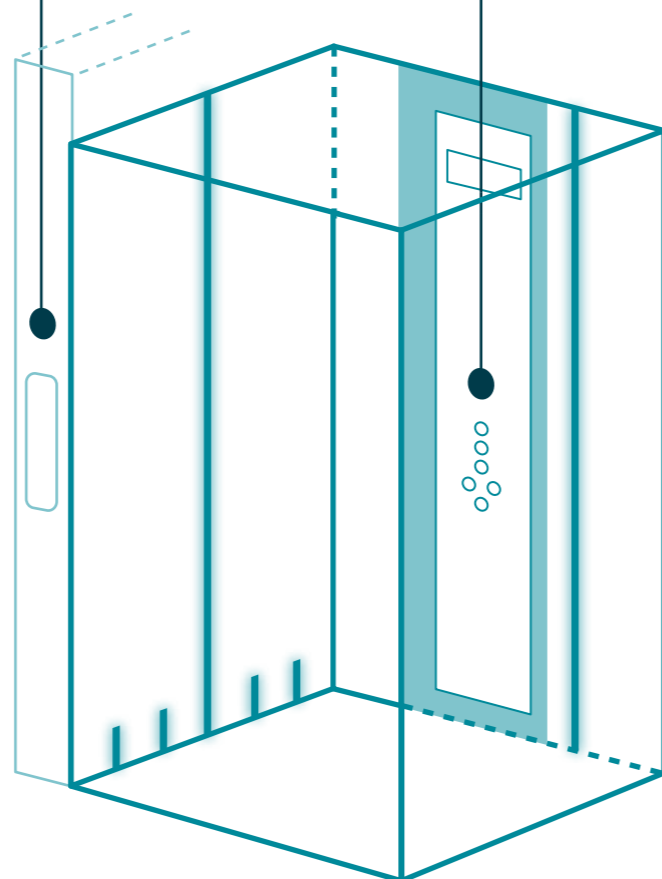
**TACTILE**



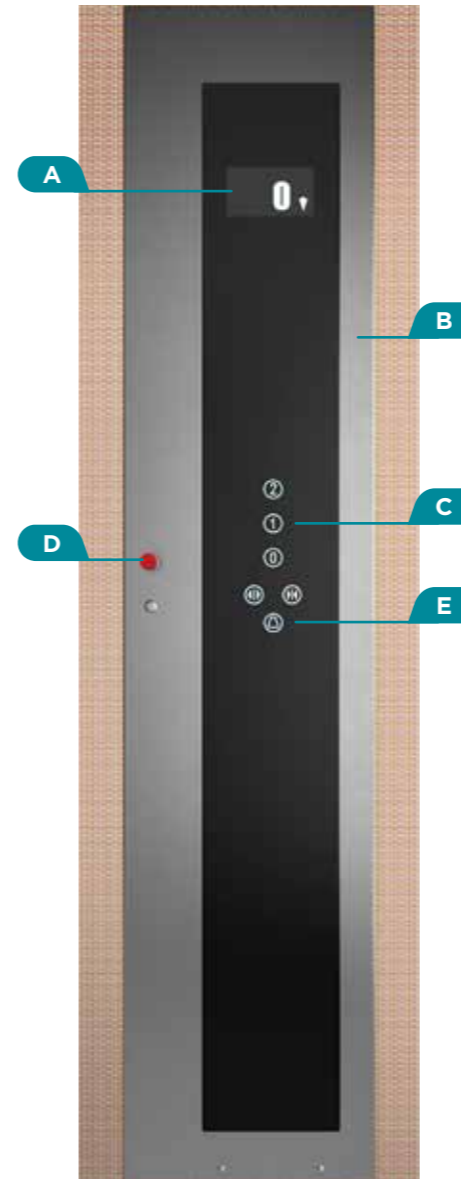
**EN ACIER  
AVEC ÉCRAN**



**EN ACIER  
AVEC BOUTON  
STANDARD**



**TABLEAU DE COMMANDE À BORDE**



**VERRE NOIR  
TACTILE**



**VERRE BLANC  
TACTILE**



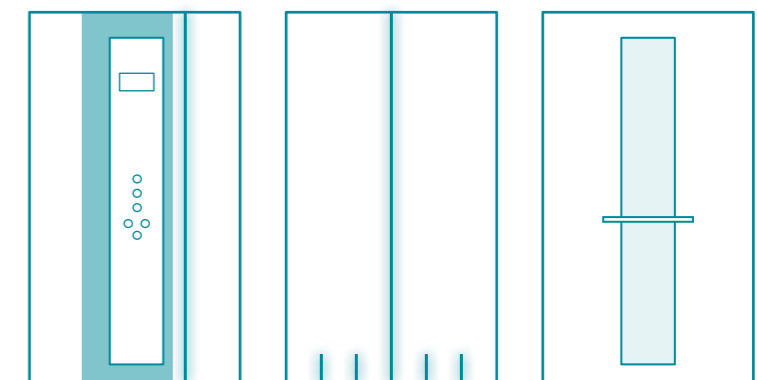
**NOIR  
AVEC BOUTONS**



**BLANC  
AVEC BOUTONS**

**DONNÉES TECHNIQUE TABLEAU  
DE COMMANDE TACTILE**

- A.** ÉCRAN TFT
- B.** CADRE EN ACIER INOXYDABLE BROSSÉ, POUR ACCOMPAGNER LES LIGNES SOUPLES DE LA CONCEPTION DE LA CABINE
- C.** BOUTONS TACTILES SUR VERRE NOIR AVEC MIROIR HAUTE TECHNOLOGIE
- D.** BOUTON ROUGE D'ARRÊT
- E.** COMBINAIREUR TÉLÉPHONIQUE



## FINITIONS: POIGNÉE ET STRUCTURES MÉTALLIQUES

### MANIGLIONI



POIGNÉE CARRÉE  
(FACULTATIF)

POIGNÉE LES COINS  
ARRONDIS (FACULTATIF)

### STRUCTURES MÉTALLIQUES POUR L'EXTÉRIEUR

LA SOLUTION DE HOME LIFT OU L'ASCENSEUR À DOMICILE EST DISPONIBLE AUSSI BIEN POUR LES COMPARTIMENTS EN MAÇONNERIE QUE POUR LES CHEVALEMENTS MÉTALLIQUES FOURNIS DIRECTEMENT PAR LA SOCIÉTÉ VIMEC. IL EST POSSIBLE D'INSTALLER UN HOME LIFT VIMEC À LA FOIS À L'INTÉRIEUR ET À L'EXTÉRIEUR.

#### MESURES DES PLATE-FORMES (EN mm, SURFACE PIÉTINABLE)

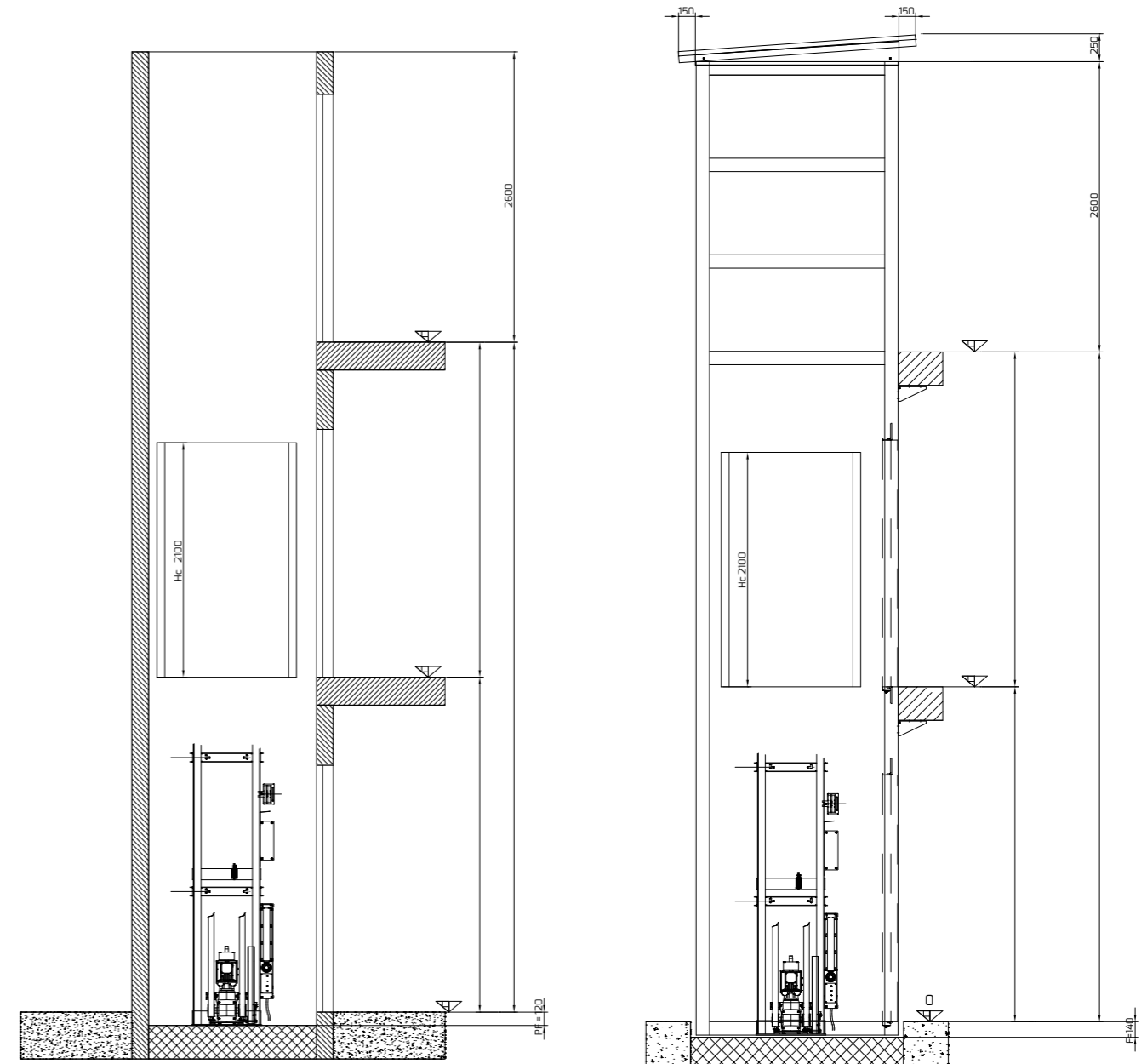
##### STANDARD

900X800	900X900	1000X900	1000X1000	900X1400
1100X1400	1250X800	1250X1000	1400X900	1400X1140

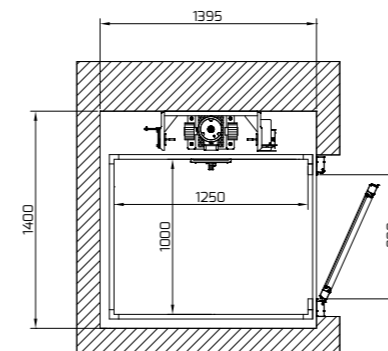
DES PERSONNALISATIONS SONT DISPONIBLES TANT POUR LES MESURES QUE POUR LES FINITIONS DES PAROIS ET DES SOLS DE CABINE.



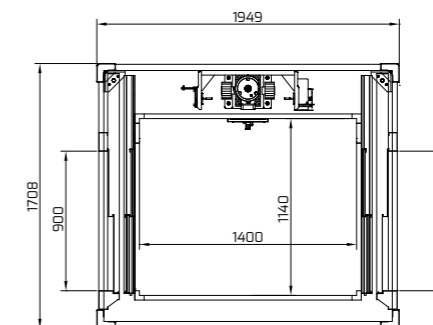
### DIMENSIONS ET ESPACES D'ENCOMBREMENT



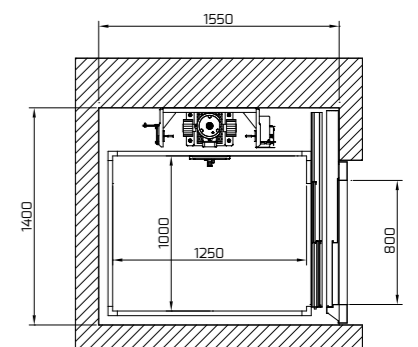
#### GAINE MAÇONNÉE



#### STRUCTURE MÉTALLIQUE



#### AVEC PORTE TÉLESCOPIQUE



## PRODOTTO GARANTITO

Un sistema Vimec est garanti jusqu'à 24 mois à compter de la date d'installation et la garantie peut être prolongée dans le temps, grâce aux centres de service présents dans toutes les provinces du territoire national.

ART: KALIMERA.IT

**vimec** 40<sup>anni</sup>  
ver  
sary

Vimec a été fondée en 1980 près du fleuve Pô, entre les provinces de Mantoue et Reggio Emilia.

Au fil des années, nous sommes devenus des leaders grâce aux valeurs qui nous guident chaque jour: les clients sont des personnes que nous traitons avec passion, engagement et intégrité, afin d'assurer la meilleure expérience client.

Vimec Homelift est la ligne de marque dédiée aux ascenseurs privatif. Ce modèle s'adresse aux particuliers à la recherche de confort et d'élégance pour leur maison, avec une attention particulière pour le design italien, la technologie et l'éco-durabilité.



AZIENDA CON SISTEMA QUALITÀ  
CERTIFICATO DA DNV  
= UNI EN ISO 9001/2008 =

Made in Italy



7510078-01092019\_440/0



# vimec homelift

**VIMEC FRANCE ACCESSIBILITÉ S.A.R.L.**

BP 41533 | 84140 Avignon Cedex 9 | France  
Ph. +33 04 90872894  
[france@vimec.biz](mailto:france@vimec.biz) | [www.vimecfrance.fr](http://www.vimecfrance.fr)

**SIÈGE SOCIAL:**

Luzzara (RE) | Italie  
[www.vimec.biz](http://www.vimec.biz)

**VIMEC À L'ÉTRANGER:**

**Madrid** (Espagne)  
**Avignon** (France)  
**Saint-Pétersbourg** (Russie)  
**Londres** (Royaume-Uni)  
**Varsovie** (Pologne)

Société sous la direction et la coordination de Investmentaktiebolaget Latour.