

Bronto Skylift S-HLA





Photo by Santeri Keränen, IAPA Photo of the year 2019

Les nacelles les plus hautes montées sur camion

Nous croyons aux améliorations continues et visons toujours plus haut dans notre mission pour apporter la meilleure solution aux professionnels travaillant en hauteur. La gamme HLA représente le summum en termes d'accès aux grandes hauteurs.

Cette gamme comprend les nacelles montées sur camion les plus hautes au monde, offrant des portées verticales et horizontales maximales combinées avec le meilleur ratio hauteur/poids sur le marché. La série HLA apporte une stabilité, une sécurité et une manœuvrabilité simple adaptées pour diverses conditions et environnements.

Il ne s'agit pas seulement de la hauteur que vous pouvez atteindre, mais également de la façon dont vous le faites en toute sécurité. Et comme toujours, votre sécurité est d'une importance primordiale. Avec les nacelles Bronto Skylift, vous pouvez aller là où il est nécessaire d'aller et rentrer à la maison en toute sécurité.

Caractéristiques clés de la HLA

- Hauteur de travail allant de 90 à 112 mètres
- Portée de travail allant jusqu'à 33 mètres
- Charge maximale du panier de 700 kg
- Facilité et précision d'utilisation avec système de commande Bronto+
- Support pour maintenir une valeur de revente élevée





Portée extrêmement fiable, système de commande simple d'utilisation et mouvements précis.



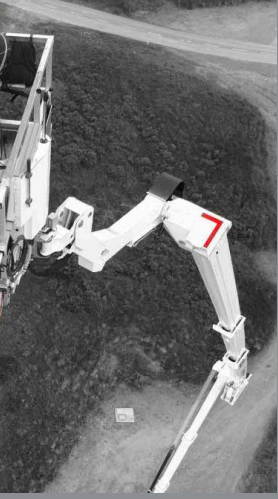
Stabilité du panier à hauteurs maximales.



Pluie, soleil, vent ou neige – faite pour durer dans toutes les conditions.



Diverses options pour différents paniers, accessoires de levage et alimentation électrique en plateforme.



...nier même à des
males.



Porte-à-faux réduit, angles
d'approche excellents et un
ratio hauteur/poids (PBV)
efficace.

RECORD

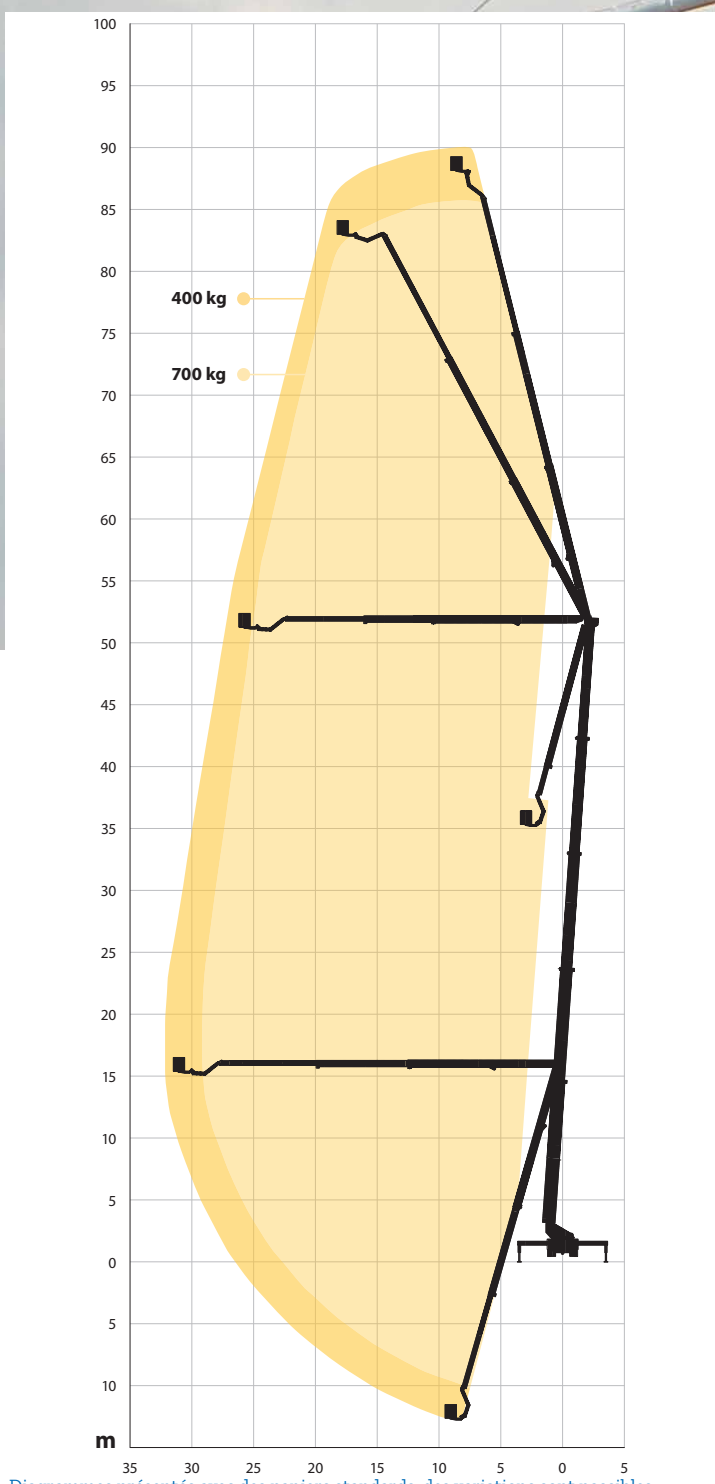



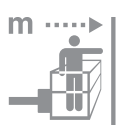



Stabilisation simple et rapide. Vous
pouvez vous élever dans les airs en
quelques minutes.

Des outils d'entretien modernes
et un vaste réseau de maintenance
pour garantir le meilleur
fonctionnement possible.



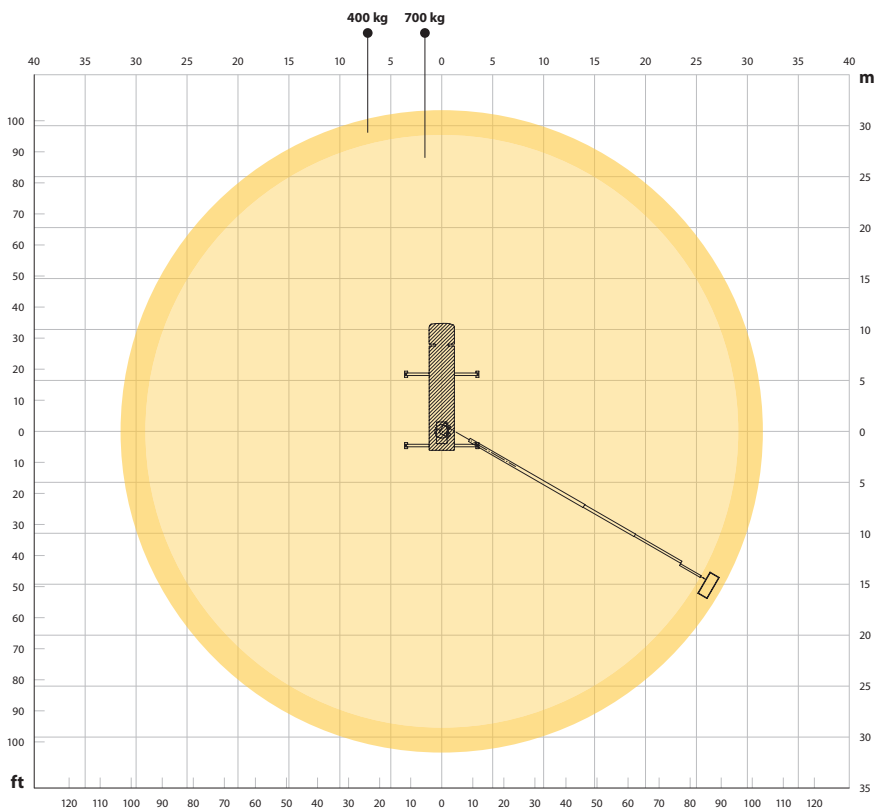
S90HLA



- 
90 m
- 
32 m
- 
88 m
- 
700 kg
- 
1,1 x 2,4 m (3,7 m)

Diagrammes présentés avec des paniers standards, des variations sont possibles

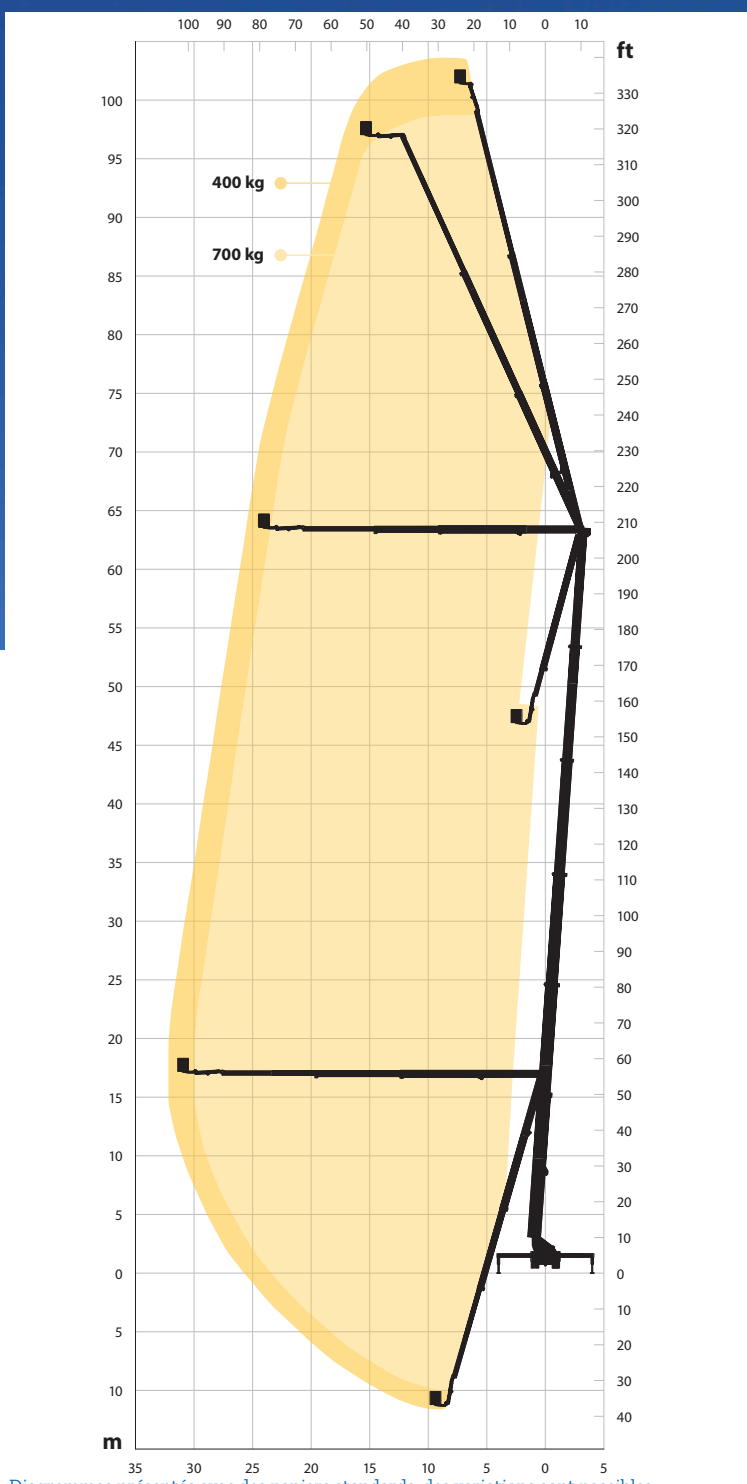
*Suivant le châssis




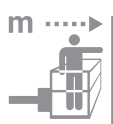
Diagrammes présentés avec des paniers standards, des variations sont possibles


*Suivant le châssis

S104HLA




 **104 m**

 **33 m**

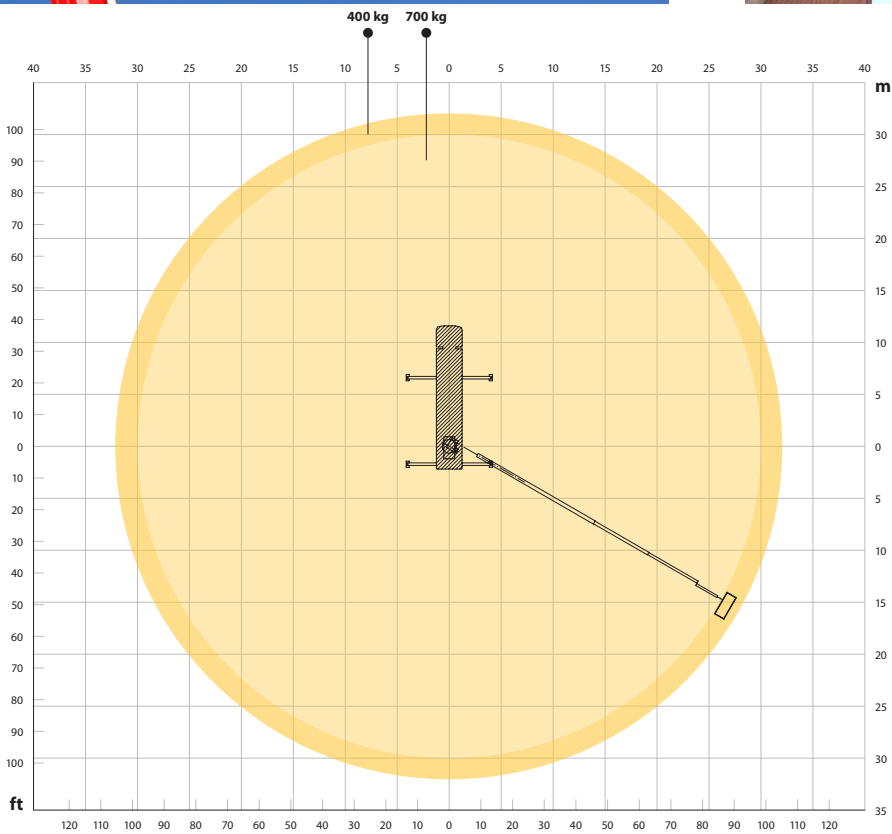
 **102 m**

 **700 kg**

 **1,1 x 2,4 m (3,7 m²)**

Diagrammes présentés avec des paniers standards, des variations sont possibles

*Suivant le châssis



2 x 90°



360°



4 * m



16,3 m *

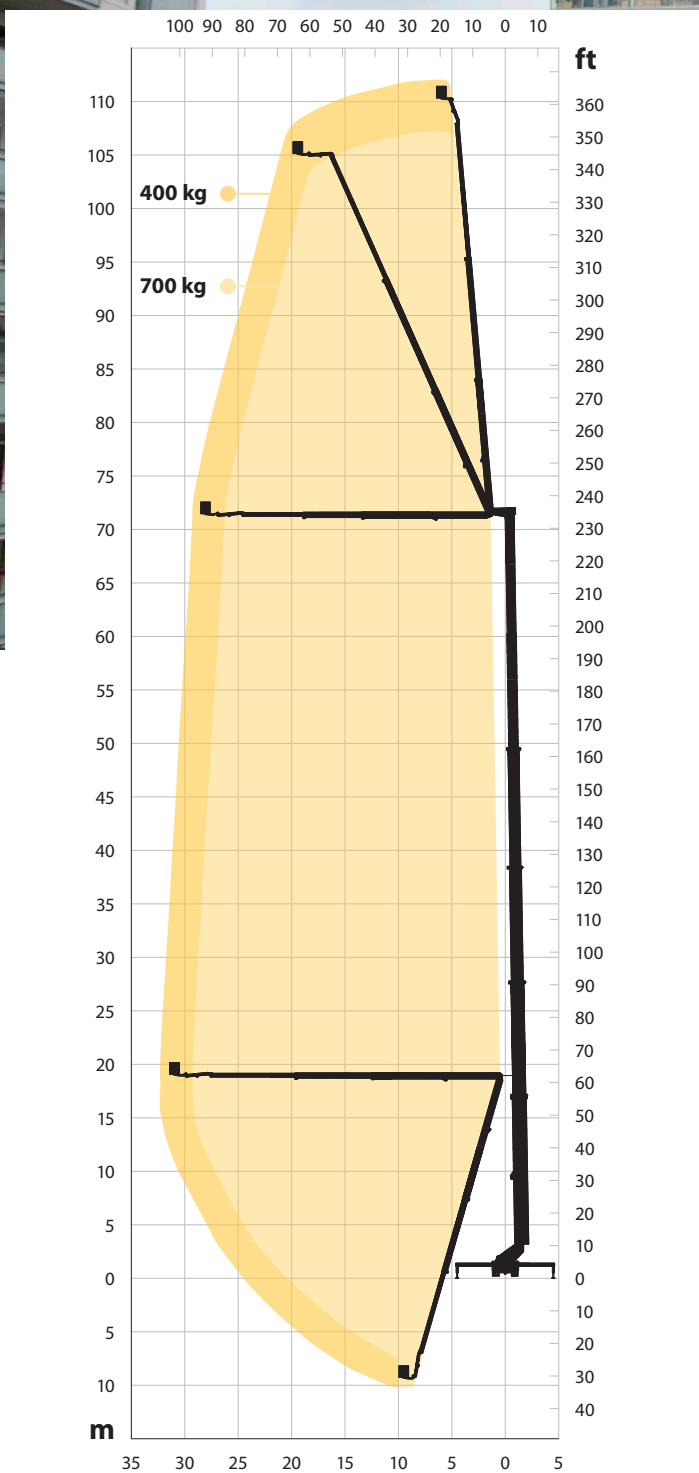


62 t *

Diagrammes présentés avec des paniers standards, des variations sont possibles

*Suivant le châssis

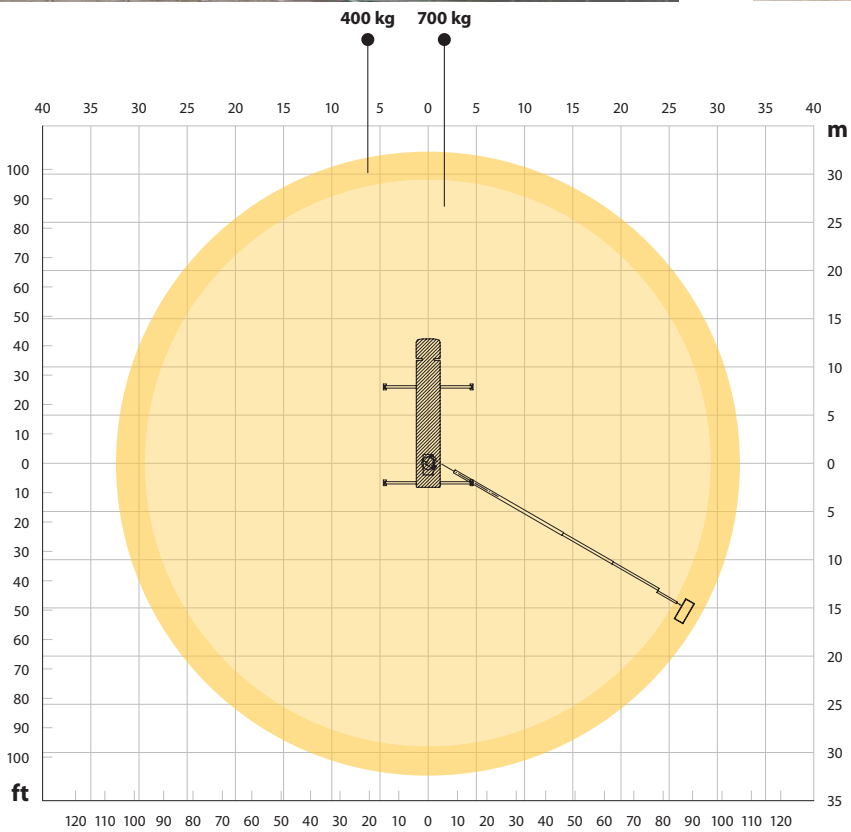
S112HLA



- 112 m
- 33 m
- 110 m
- 700 kg
- 1,1 x 2,4 m

Diagrammes présentés avec des paniers standards, des variations sont possibles

*Suivant le châssis



Diagrammes présentés avec des paniers standards, des variations sont possibles

*Suivant le châssis

Standard

Disponible

Non disponible

OPTIONS, SÉLECTION SIMPLIFIÉE	S XR	S XDT	S HLA	S EM
PLATELAGE ET ACCES				
Côtés du platelage en aluminium				
Feux de gabarit latéraux supplémentaires (Feux latéraux R48 ECE en standard)				
Escalier rabattable, gauche/droite				
Échelle d'accès au châssis amovible, gauche/droite				
Accès de type échelle avec poignées, gauche/droite				
COFFRES ET CARROSSAGE				
Compartiment complet pour commandes de stabilisateurs				
Boîte d'outils sous le châssis				
Coffres en aluminium avec rideaux de fermeture				
Support pour basting sous le châssis				
PLAQUES D'APPUI ET SUPPORTS				
4 laques d'appui avec supports en aluminium				
Plaques d'appui électro conductrices				
4 plaques d'appui rondes au lieu de plaques standards				
STABILISATION				
Stabilisation variable, mise à niveau automatique				
Bronto Loadman , mesure, de la résistance du sol				
Télécommande radio pour la stabilisation				
SYSTÈMES DE SECOURS POUR L'HYDRAULIQUE				
Système de secours thermique par moteur Kohler				
Système de secours thermique par moteur Kohler, démarrage électrique				
Système de secours diesel avec démarrage /arrêt électrique silencieux HATZ 1D81C				
Système de secours électrique par pompe batteries				
Entraînement électrique pour l'hydraulique				
ENTRAÎNEMENT DE L'EQUIPEMENT				
Pompe hydraulique entraînée par prise de mouvement châssis				
Moteur diesel HATZ 4H50TIC semi-silencieux				
ALIMENTATION EN AIR/EAU ET SORTIES				
Électricité entre la tourelle et la nacelle, différentes tensions disponibles				
Alimentation en air/eau entre la tourelle et la nacelle				
Sorties hydrauliques dans la nacelle				
Sorties hydrauliques et surpresseur				
INTERPHONE ET RADIO				
Interphone entre la nacelle et le poste commande au sol				
GÉNÉRATEURS				
Générateur hydraulique avec différentes sorties de puissance				
PANIER ET ACCESSOIRES				
3 garde au corps pour le panier				
Rail anti pincement des mains				
Sécurité anticollision à ultrasons avec quatre capteurs				
Rotation de la nacelle ± 220° (S47XR uniquement avec rotation standard ± 90°)				
Points d'ancrage (4) conformes à la EN795				
Panier 1,05 x 2,4 x 1,1 m, charge nominale 700 kg				
Panier extensible 1,05 x 2,4 (-3,7) x 1,1 m, charge nominale 600 kg				
Panier pour caméra rotative				
Panier extensible 0,9 x 2,4 (-3,4) x 1,1 m, charge nominale 350 kg				
Panier 0,9 x 2,04 x 1,1 m, charge nominale 500 kg				
Panier large 0,9 x 2,40 x 1,1 m, charge nominale 450 kg				
Support d'éclairage, charge nominale, SWL 300 kg				
Support pour antenne, largeur 5,7 m, charge nominale 50 kg				
Chauffage au sol du panier				
Module d'extension du panier, 1,0 m, capacité 100 kg				
MANUTENTION DE MATÉRIAUX				
Treuil détachable dans le panier, capacité 400 kg, 2 supports escamotables pour la charge				
Supports de levage pour éléments, capacité 150 kg				
Supports de mât, capacité 150 kg				
Treuil sur 1° élément de bras, capacité 1300 kg (treuil non inclus)				
Treuil sur 1) élément de bras, capacité 1100 kg (treuil non inclus)				
Anneau de levage sur dernier élément de bras principalpale, charge max. 2200 kg				
POSTE DE COMMANDE DE LA TOURELLE				
Poste de commande inférieur sur la tourelle				
SYSTÈME DE CONTRÔLE BRONTO+				
Informations moteur et alarmes sur les écrans				
Télemaintenance Compass (pendant la période de garantie, en option ensuite)				
Fonction mémoire, limitations de hauteur et de portée et différents profils utilisateurs				
télécommande raéδιο à distance pour les mouvements du bras				
Compteurs et rappels de service				
Rotation continue 360°				
Détecteur de lignes électriques HTA et HTB				
GYROPHARES ET FEUX				
Divers gyrophares LED et feux clignotants				
Différents feux de travail 24 V				
CHÂSSIS				
Caméra de recul avec écran couleur 7" dans la cabine				
Chargeur de batterie (DEFA) 2x20A, adapté pour les BATTERIES jusqu'à 500 Ah				
DIVERS				
Système de rails de sécurité, un rail sur chaque côté, sans harnais ou câble auto-enrouleur				



Ajouter de la sécurité et de l'efficacité

Une sécurité élevée ne compromet pas l'efficacité, bien au contraire.

Système de commande pour une sécurité et une efficacité améliorées

La sécurité consiste à créer un environnement de travail plus sûr. Le système de commande améliore la sécurité sur les sites de travail en vous permettant de vous concentrer sur le travail à effectuer.

Cette unité comprend le système de commande Bronto+ qui apporte des mouvements précis et stables, et qui présente une utilisation très facile et uniforme.

Grâce à un système de contrôle de la portée basé sur la géométrie et entièrement automatisé, vous pouvez être certain d'atteindre vos cibles chaque jour, qu'il pleuve, qu'il y ait du soleil ou qu'il vente.

Ressentez-le dans vos doigts

Les nacelles résistantes HLA vous apporteront de la stabilité et vous permettront de mener à terme votre travail. Même à une hauteur ou à une portée maximale, le panier présente une stabilité inégalée.

Pour que le travail soit fait avec efficacité, en plus d'une panier stable, il vous faut un système de contrôle vous rapprochant suffisamment à chaque fois. Les mouvements d'une nacelle Bronto sont extrêmement précis. Une très bonne performance et des hauteurs élevées, tout cela au bout des doigts.





Le temps d'exploitation est décisif

Avec les outils d'entretien Bronto Skylift, vous pouvez maximiser le temps d'exploitation et réduire les coûts de maintenance.

Nous sommes là pour vous aider

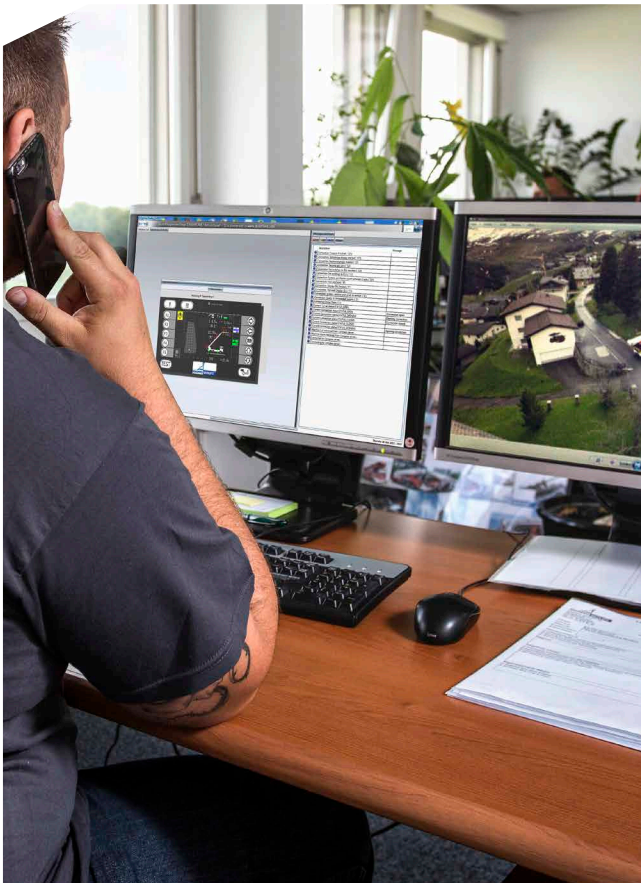
Nous voulons que vos machines fonctionnent sans interruption avec le meilleur rendement possible et qu'elles conservent leur valeur résiduelle. C'est la raison pour laquelle nous vous offrons notre assistance pendant toute la durée du cycle de vie de votre nacelle. Lorsque vous achetez une nouvelle machine Bronto, vous pouvez être sûr que ses pièces détachées seront disponibles pendant au moins les 25 années suivantes.

Grâce à notre formation complète et à l'éventail de services, vous pouvez être assuré que vos nacelles fonctionnent au meilleur taux possible et qu'elles gardent leur valeur résiduelle lorsqu'il est temps de renouveler votre parc. Un vaste réseau de services dans l'industrie permet de vous assister où que vous soyez.

Contrat de service

Avec les contrats de services de Bronto, vous avez la garantie que votre équipement Bronto est maintenu dans un état optimal tout au long de son cycle de vie dans un état optimal tout au long de son cycle de vie. Le contenu de notre accord mutuel est entièrement adapté à vos besoins et vos souhaits.

Il couvre les inspections annuelles et les visites de service, mais il peut aussi être étendu pour inclure d'autres services comme des inspections plus détaillées, d'autres activités de maintenance, et des pièces de rechange.



IoT avancé pour de solides performances

La connexion entre la plateforme et la base de données assure une communication fluide et transparente.

Skyliftfleet - Gérez vos machines

Skyliftfleet est un portail n ligne et toutes les notices et informations importantes, et, par exemple, les bulletins de service sont stockés ici pour un accès facile. Différentes sections sont mises à disposition pour des besoins différents et il est possible de sélectionner différentes vues pour des personnes ou organismes différents..

Bronto Compass

Le personnel de maintenance Bronto Skylift peut ouvrir une connexion à distance sur la plateforme avec Bronto Compass. Cela permet d'établir une communication en temps réel avec la machine pour des paramètres, calibrages, analyses et diagnostics de pannes différents. Avec cet outil, les pannes et leurs causes peuvent être rapidement identifiées, analysées et résolues, ce qui réduit le temps d'arrêt et les coûts inutiles.

BRONTO SKYLIFT
SKYLIFTFLEET.COM

My fleet Manager Service **Instructions** Fleet

Instructions /

Selected platform
Platform: _____
Serial number: _____
Name: _____
Base: _____
Company: _____

Available languages
EN

General instructions

Additional equipment instructions Release date: 2015-07-04 Ver: 1.0	364.6 kB
Safety instructions Release date: 2015-07-04 Ver: 1.0	3.0 MB
Operating instructions Release date: 2015-07-04 Ver: 1.0	9.3 MB
User manual Release date: 2016-05-05 Ver: 1.1	30.2 MB

Service related documents

Hydraulic cylinders Release date: 2015-07-04 Ver: 1.0	745.9 kB
Periodical service schedule Release date: 2015-07-04 Ver: 1.0	1.3 MB
Hydraulic charts Release date: 2015-07-04 Ver: 1.0	577.6 kB
Spare parts Release date: 2015-07-04 Ver: 1.0	6.2 MB
Limit switches and sensors Release date: 2015-07-04 Ver: 1.0	3.8 MB
Electric charts Release date: 2016-05-05 Ver: 1.1	2.2 MB

Bronto Skylift est un fournisseur mondial de nacelles hydrauliques montées sur camion. Nous concevons, produisons et vendons des appareils de service pour le sauvetage et la lutte contre l'incendie, ainsi que pour la construction.

Notre gamme de produits propose près de 50 modèles avec une plage de hauteur de travail comprise entre 17 et 112 mètres. La modularité de pointe permet également de nombreuses modifications en fonction du client. Au cours des 50 dernières années, nous avons fourni plus de 7.000 bras aériens à des services de secours et des clients industriels sur tous les continents dans plus de 120 pays.

Notre siège et nos sites de production se trouvent en Finlande. Nous avons également des filiales en Allemagne, en Suède, en Suisse et aux États-Unis. L'entreprise fait partie du groupe Morita Holdings Corporation, basé au Japon.

sales@brontoskylift.com

Les données techniques et les illustrations peuvent faire l'objet de modifications sans préavis.

www.brontoskylift.com