

## Robot industriel TS40



Agro-alimentaire

Automobile et équipementiers

Biotechnologies

Electronique

Plasturgie

Service machines

Photovoltaïque

**TS**

Scara / 4 axes

**TX**

Petits porteurs / 6 axes

**RX/TX**

Moyens porteurs / 6 axes

**RX/TX**

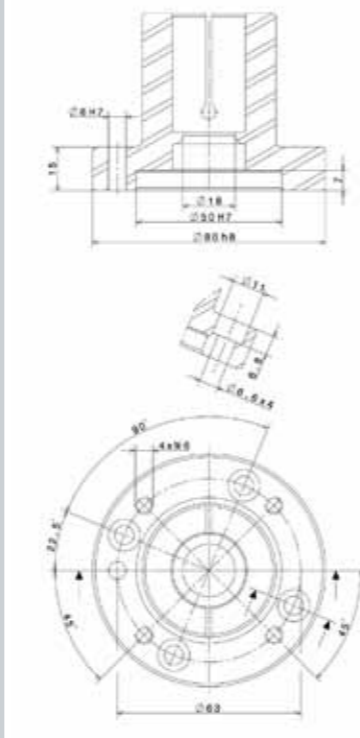
Gros porteurs / 6 axes

**TP**

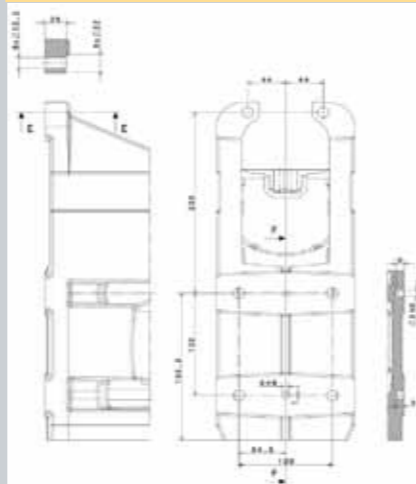
Picker / 4 axes

MODELE		TS40			
<b>Caractéristiques</b>					
Charge maximale <sup>(1)</sup>		8 kg			
Charge nominale		2 kg			
Rayon d'action		400 mm			
Nombre de degrés de liberté		4			
Répétabilité suivant la norme ISO 9283		± 0,01 mm			
Plage de mouvement	Débattement axe 1	± 105°			
	Débattement axe 2	± 143°			
	Course	200 mm ou 400 mm (en option)			
	Débattement axe 4	±500° <sup>(2)</sup>			
Volume de travail	Rayon maxi entre axes 1 et 3	400 mm			
	Rayon entre axes 2 et 3	170 mm			
	Rayon mini entre axes 1 et 3	139 mm			
Vitesse maximale	Axe 1	650°/s			
	Axe 2	800°/s			
	Axe 3	2220°/s			
	Axe 4	1929°/s			
Inerties maximales (Axe 4)		0,1 kg.m <sup>2</sup>			
Poids	Version sol	50 kg			
	Version mur	48,3 kg			
Freins		Axes 3 et 4			
Classe de propreté suivant norme ISO 14644-1 (avec soufflets)		6			
Classe de protection suivant norme NF EN 60529		IP54			
Contrôleur Stäubli série CS8		CS8C			
<b>Interface Utilisateur</b>					
	Sur l'avant-bras	Sur l'avant-bras avec option CAN bus	Sur la bride outil (en option)	Sur la bride outil avec les options CAN bus et installation utilisateur	
Entrées / Sorties (E/S) digitales	-	8/8	-	5/8	
Entrées / Sorties (E/S) analogiques	-	4/4	-	-	
Câbles électriques	6 x 0,24 mm <sup>2</sup> (AWG24) blindé	-	6 x 0,14 mm <sup>2</sup> (AWG36) blindé	-	
Flexibles pneumatiques	2 x Ø4mm	2 x Ø4mm	2 x Ø4mm	2 x Ø4mm	
Tension et courant maxi par contact	60 VDC 25 VAC - 2A	24 VDC 2A	60 VDC 25 VAC - 2A	24 VDC 2A	
<b>Environnement d'installation</b>					
Température de fonctionnement suivant norme directive NF EN 60204-1	+5°C à + 40°C				
Humidité suivant norme directive NF EN 60204-1	30% à 95% maxi sans condensation				
Modes de fixation	Sol / Mur				

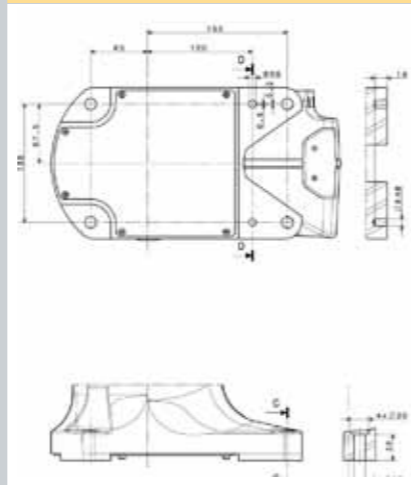
#### Bride outil



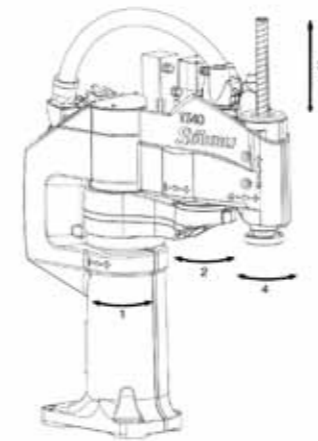
#### Fixation mur



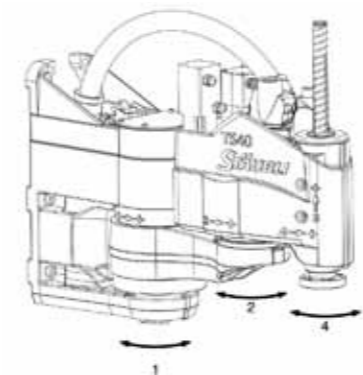
#### Fixation sol



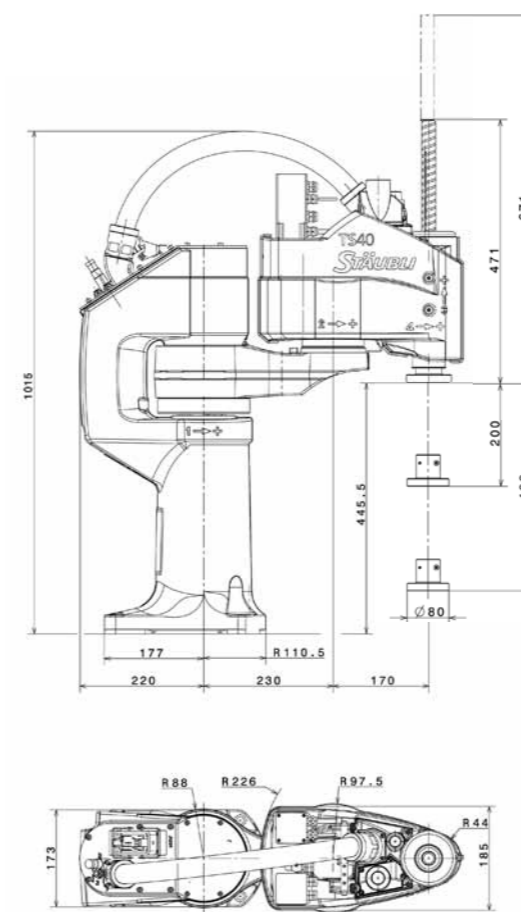
#### Version sol



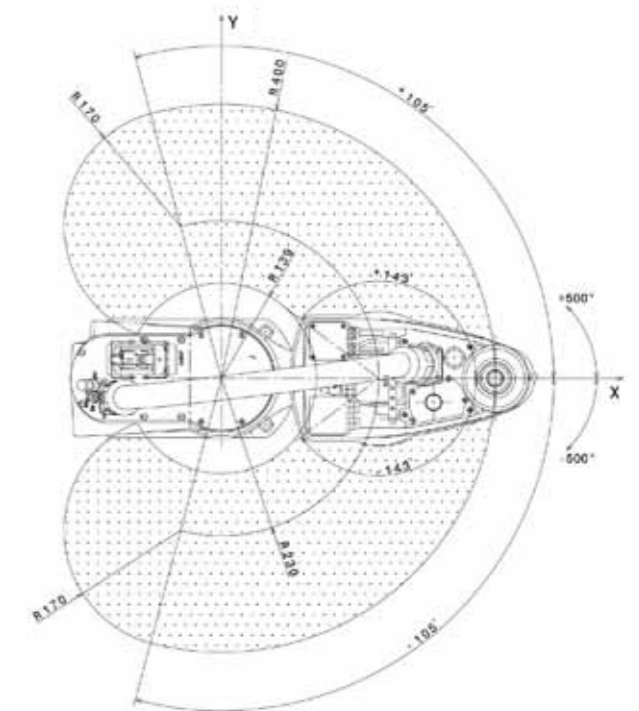
#### Version mur



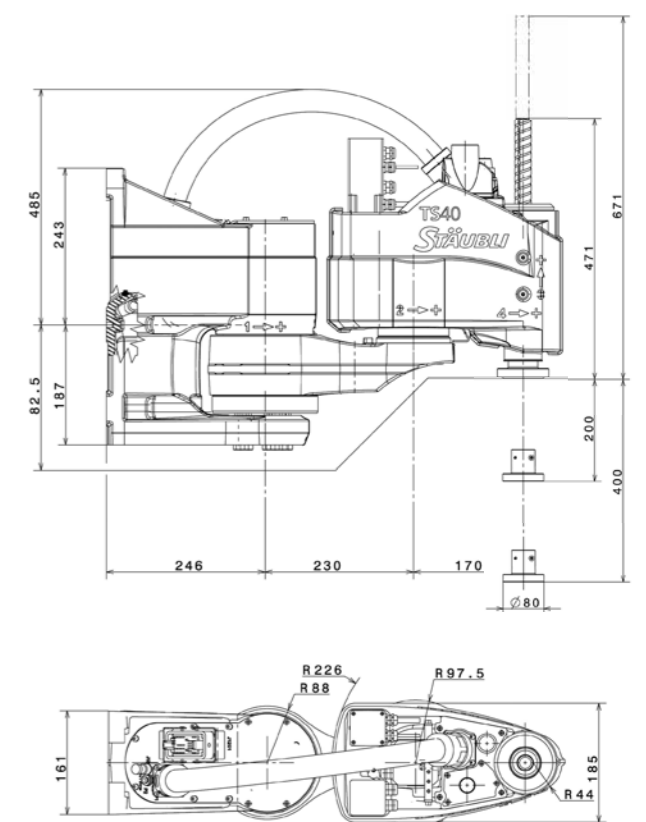
#### Dimensions - version sol standard



#### Enveloppe de travail



#### Dimensions - version mur standard



(1) Sous conditions particulières d'utilisation, nous consulter.  
(2) Configurable par logiciel pour ±18000°



## Avantages Produits

La famille des robots TS dispose d'avantages techniques uniques afin de s'adapter à tous les environnements garantissant une meilleure qualité des processus et une productivité accrue.



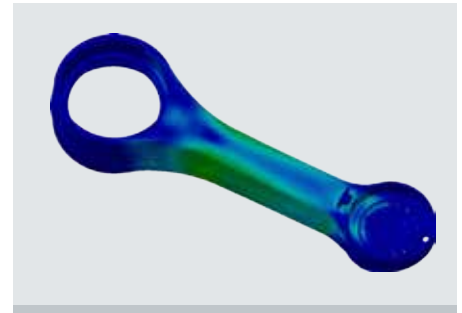
### VITESSES ELEVEES

Robots très rapides pouvant atteindre 100 coups minute.



### CAPACITE DE CHARGES ELEVEES

Vis à bille de Ø25 mm permet de transporter des charges importantes à vitesses élevées.



### STRUCTURE RIGIDE

Performance dynamique élevée.



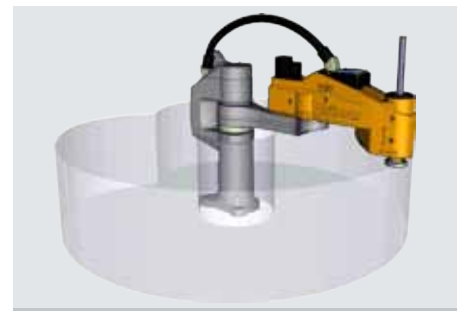
### CONNECTIQUE UTILISATEUR MULTIPLE

Connexions électriques, pneumatiques et entrées/sorties disponibles sur l'avant bras ou sur la bride outil.



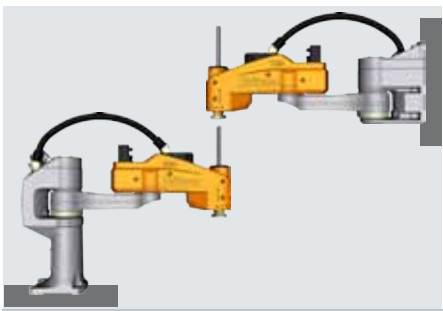
### PLUSIEURS POSSIBILITES DE CABLES INTERCONNECTION

Câbles interconnection droits ou coudés facilitent l'intégration du robot.



### LARGE ENVELOPPE DE TRAVAIL

Course de 200 ou 400 mm offre un volume de travail important.



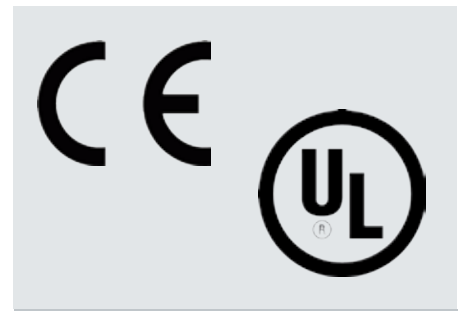
### MODES DE FIXATION MULTIPLES

Fixations au sol ou murale apportent plus de flexibilité et facilitent l'intégration du robot.



### CLASSE DE PROTECTION ELEVEE

Classe de protection IP54, connectique protégée et l'option soufflets offrent une excellente protection contre les poussières et les projections liquides.



### CERTIFICATIONS

Les robots TS40 sont certifiés CE et UL.