

GÉNÉRATEUR D'AIR CHAUD À PELLETS MODÈLE GS

Le générateur d'air chaud à pellets GS (de 40 kW à 500 kW) est économique et écologique. Automatique et autonome, cette nouvelle génération de chauffage permet un rendement supérieur à 90 %. Le prix du combustible en kW / h est le moins cher du marché. Sa fabrication est qualitative et fiable.



Générateur d'air chaud à pellet de 40 kW à 80 kW



Générateur d'air chaud à pellet de 130 kW à 500 kW

CARACTERISTIQUES CONSTRUCTIVES

Générateurs d'air chaud à trois parcours de fumées,
Corps du générateur et de l'échangeur tubulaire en acier,
Système d'air primaire et secondaire pour une combustion parfaite,
Superficie exposée aux hautes températures en acier inoxydable,
Portes isolées pour l'inspection et l'entretien du générateur,
Brûleur en fonte avec foyer mécanique à vis,
Trémie pour le chargement du combustible,
Régulation du combustible à travers une vis sans fin,
Plenum avec diffuseur à ailettes ou conduit
pour la canalisation de l'air,
Ventilateur centrifuge pour la diffusion de l'air,
Coffret électromécanique.
Vanne étoilée anti-retour sécurité incendie.



Pellet



Noyaux d'olive



*Coquilles d'amande, noix,
noisettes, pignons de pins.*

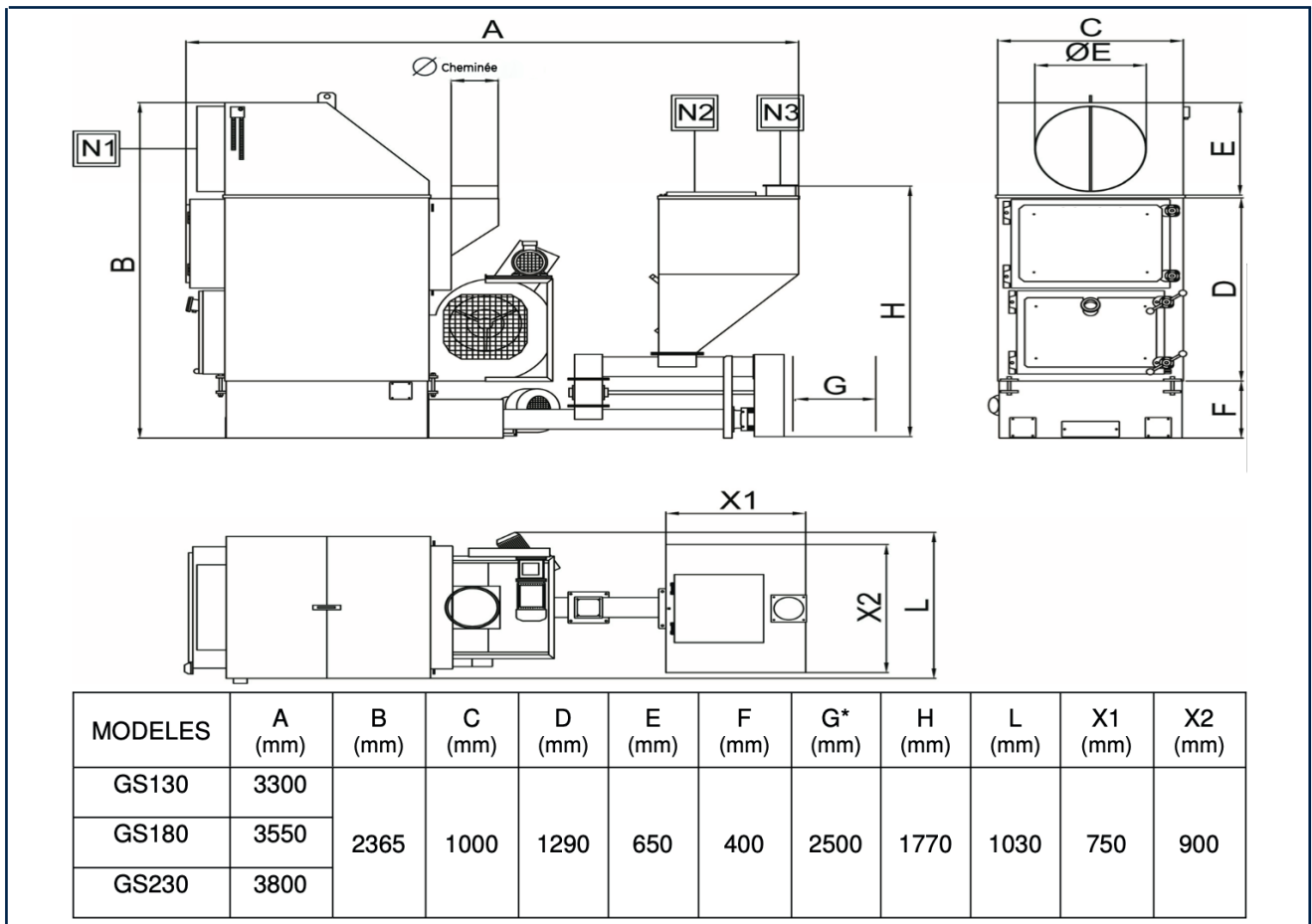
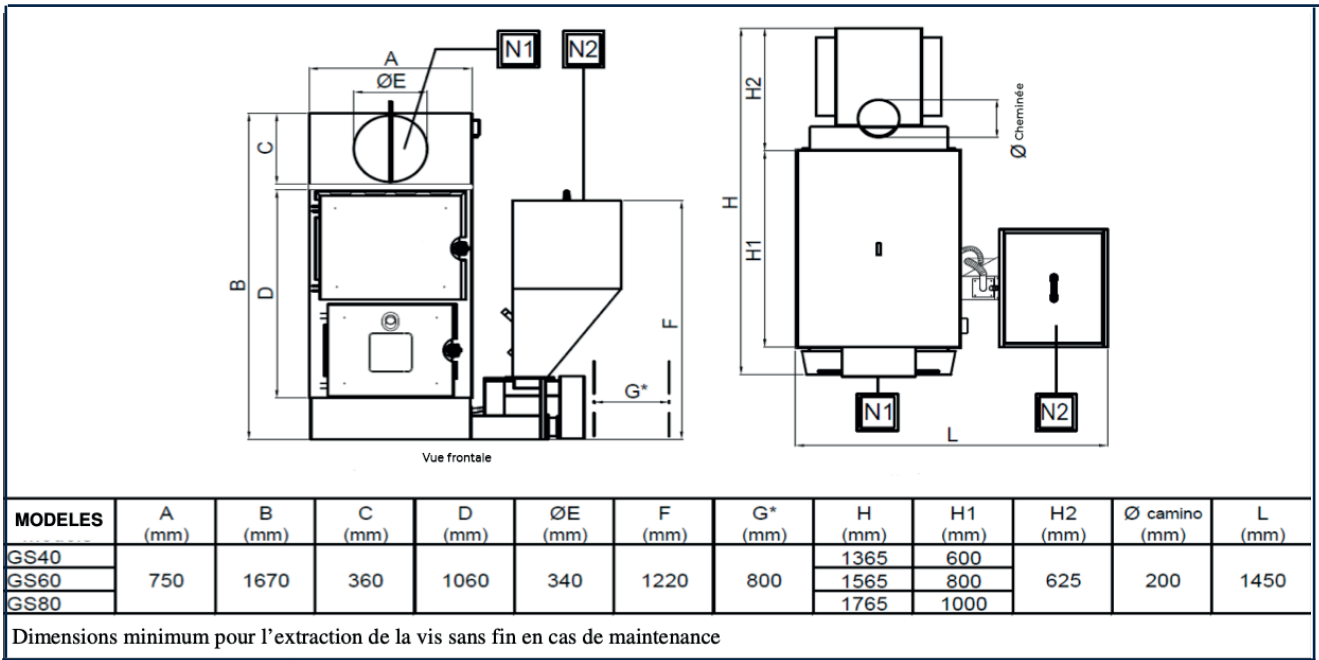
EN OPTION

- Coffret électronique pour l'allumage automatique, maintien du foyer allumé et modulation de flamme.
- Dispositif pour l'extraction des cendres de combustion.
- Dispositif pour le chargement automatique du combustible.
- Soupape d'eau anti-incendie dans la trémie. (modèle 40 kW à 80 kW)
- Multicyclone pour le traitement des particules fines et l'optimisation du tirage de la cheminée par un extracteur.

MODELES		GS40	GS60	GS80	GS130	GS180	GS230
Puissance nominale	(kW)	40	60	80	130	180	230
Puissance foyer	(kW)	47	71	94	154	212	271
Pression totale	(Pa)	353	0,35	1,5	360	550	480
Débit d'air	(m ³ /h)	3100	4000	5500	10000	13500	17000
Tension d'alimentation	(V)	230 - 50 Hz			400		
Consommation du combustible à plein régime (1)	(Kg/h)	9,5	14,4	19,2	31,42	44,48	55,3
Volume de la trémie	(dcm ³)	190			490		
Température moyenne de fumées (générateur propre)	(°C)	180 (±20%)			170 (±20%)		
Diamètre cheminée	(mm)	200			290		
Poids du générateur (tolérance +5%)	(Kg)	450	540	600	1200	1420	1640

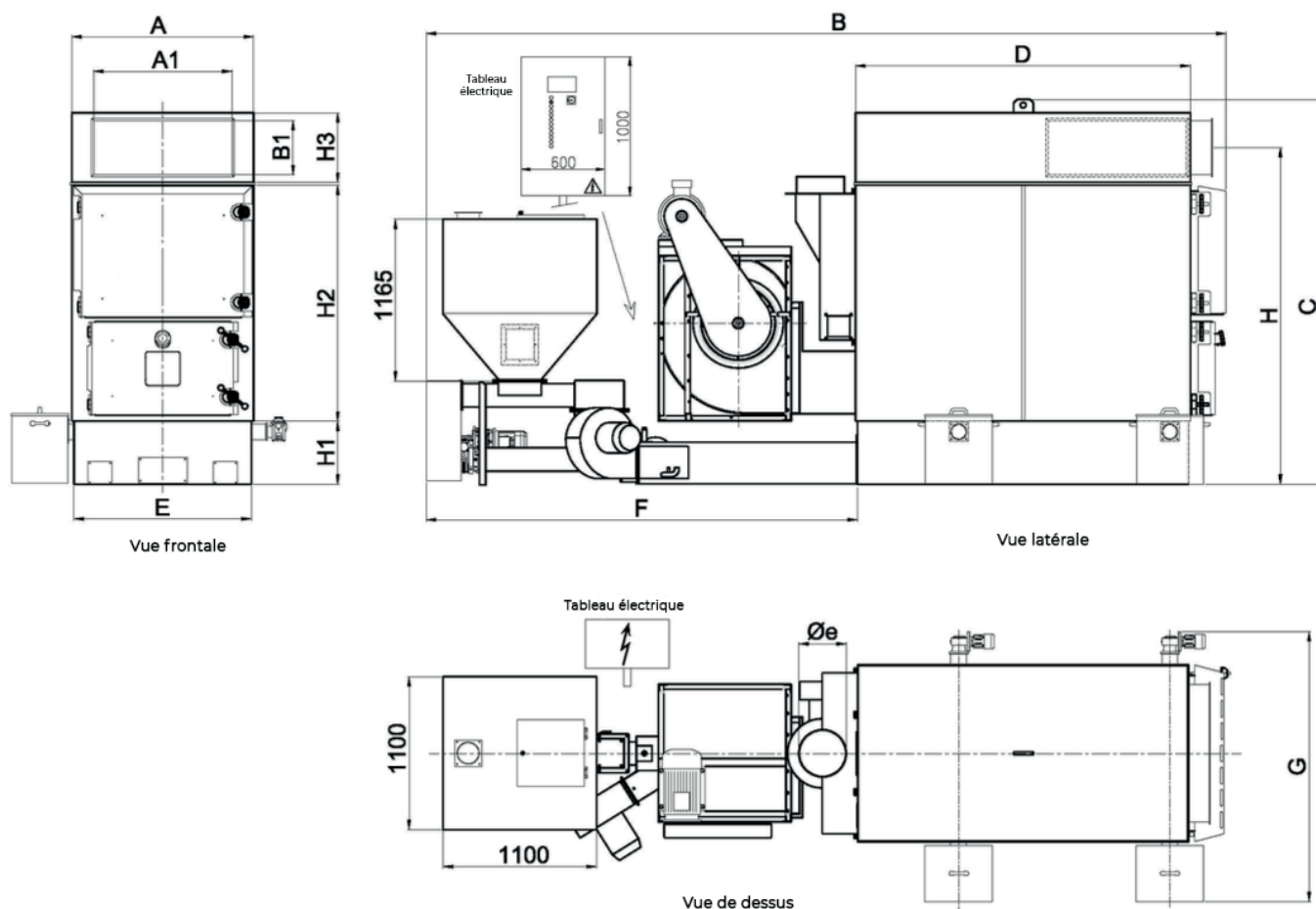
(1) Le P.C.I. (Pouvoir Calorifique Inférieur) de référence du combustible est égal à 4.9 kWh/kg, comme indiqué dans le chapitre 8 de la norme EN303-5 pour le combustible d'essai type «C».

Il est possible d'orienter la buse de sortie d'air chaud sur les 3 côtés (sauf à l'arrière) ou monter des grilles à ailettes sans coût supplémentaire (à préciser à la commande).



MODELES		GS300	GS400	GS500
Puissance nominale	(kW)	300	400	500
Puissance foyer	(kW)	352	470	588
Pression totale	(Pa)	297	366	550
Débit d'air	(m ³ /h)	22000	27000	35000
Tension d'alimentation	(V)	400 / 50-60 Hz		
Consommation du combustible à plein régime (1)*	(Kg/h)	73,3	98	122,5
Volume de la trémie	(dm ³)	1050		
Température moyenne de fumées (générateur propre)	(°C)	160 (±20%)		
Diamètre cheminée	(mm)	350		
Débit de fumée	(Nm ³ /h)	600	650	700
Poids du générateur (tolérance +5%)	(Kg)	2400	2800	3200

* Voir tableau précédent



DIMENSION

MODELS	A (mm)	B (mm)	C (mm)	D (mm)	E (mm)	F (mm)	G (mm)	H (mm)	H1 (mm)	H2 (mm)	H3 (mm)	A1xB1 (mm)	ØE (mm)
GS 300	1300	5730	2800	1700	1270	3090	1950	2425	455	1700	500	1000x400	350
GS 400				2050									
GS 500				2400									

polypoles

www.polypo

info@polypo

Siège : ZA Les Tuileries, rue la Morandière, 33 185 Le Haillan - T. 05 56 34 44 41 - F. 05 56 34 18 33

BORDEAUX - LILLE - LYON - MARSEILLE - NANCY - NANTES - PARIS - TOULOUSE