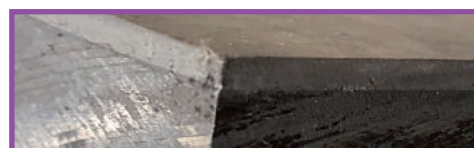


## 1. Plaques de calage avec une face caoutchouc

Ces plaques sont fabriqués dans la qualité habituelle, mais ont en plus une face avec caoutchouc. Cette matière peut vous offrir plusieurs avantages:

- Protection des sols intérieurs ou extérieurs
- Face antidérapante
- Diminution des vibrations et amortir des chocs

Code	Dimensions (mm)	Poids (kg)	Capacité (T)
151.10/50R	400x400x40mm	6,3	10
151.15/50R	500x500x50mm	12,2	15



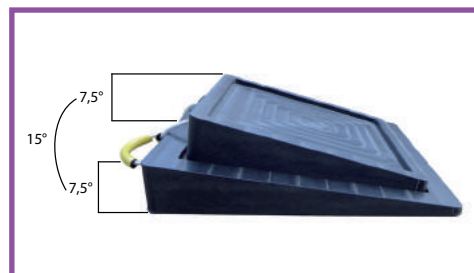
## 2. Plaque de calage inclinées

Un système innovant pour un calage en toute sécurité de vos machines lorsque celles-ci sont sur des terrains en pente.

Ces plaques ont une face caoutchouc antidérapante (protégeant aussi les sols) et une face avec un emplacement de stabilisateur ou d'un autre patin de calage.

Les deux modèles ont une inclinaison de 7,5°. Ces 2 plaques peuvent être montées l'une sur l'autre, vous permettant d'obtenir une inclinaison de 15°.

Code	Dimensions (mm)	Poids (kg)	Capacité (T)
151.10/80I	400x400x80mm	7,2	10
151.15/80I	500x500x80mm	10	15



## 3. 'Stepbloc'

Un nouveau type de cale à étage 'stepbloc' développé pour les chariots élévateurs, chariots télescopiques...

Par son design, ils est possible de caler les fourches des chariots ou les machines sur les différents étages.

En utilisant le support de protection métallique (protège et diffuse la charge), la capacité maximum sur un étage est augmentée à un maximum de 25T.

Code	Description	Dimensions (mm)	Poids (kg)
159.03.001	Stepbloc	550x285x120mm	10,6
159.03.002	Profil en métal	142x110x50mm	1



## 4. Plaques de calage colorée

Ces plaques sont fabriqués dans la qualité habituelle, mais sont en plus colorées à la demande du client

Code	Dimensions (mm)	Poids (kg)	Capacité (T)
151.10/50C	400x400x40mm	6	10
151.15/50C	500x500x50mm	12	15



## 5. Plaque de calage avec inserts métalliques

Un système innovant pour un calage avec mise à la terre intégrée.

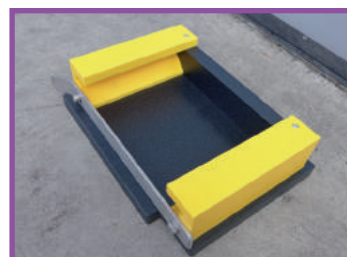
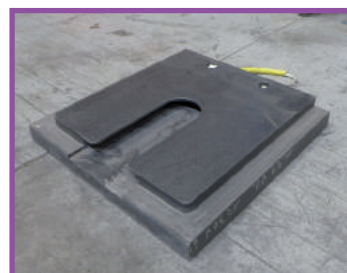
Code	Dimensions (mm)	Poids (kg)	Capacité (T)
151.C505040	500x500x40mm	9	15



## 6. plaques de calage à encoches

Un nouveau type de plaques permettant de glisser le patin de stabilisateur à l'intérieur et donc de le maintenir en place pour des déplacements courts.

Plusieurs modèles existent : avec ou sans blocage, carrés ou rectangulaires.



Code	Capacité (T)	Dimensions (mm)	Poids (kg)
151.SPPR580280	10	580x280x80mm	8